

Wellness & Genuss

BAYERISCHER WALD

Der
Bayerische
Wald

Premium
Partner



PREMIUM
ERLEBNISSE
& HOTELS
& 2024

WILLKOMMEN IM „WOID“

Ein Genuss für alle Sinne

Den Blick über die weiten Wälder, blühenden Wiesen und erfrischenden Flusslandschaften schweifen lassen und artenreiche Natur erleben. Sie sind weg vom Alltag, weg von zu Haus - und doch angekommen.

Das ist Urlaub im Bayerischen Wald. Als Urlaubsgebiet mit vielfältigen Naturphänomenen, Luxusangeboten und einer Erlebniswelt für alle Sinne erstreckt sich der Bayerische Wald auf über 6.000 Quadratkilometer.

Unberührte Natur, unendliche Freizeitmöglichkeiten und herzliche Gastgeber erwarten hier die Urlaubsgäste.

Herzlich willkommen bei uns im „Woid“, wie die Einheimischen den Bayerischen Wald liebevoll nennen. Wir wünschen Ihnen einen wundervollen Aufenthalt bei unseren Gastgebern und Erlebniswelten!

Premiumhotels	Seite 04 - 59
Premiererlebnisse	Seite 60 - 85
HOAMAT-Gastgeber	Seite 86 - 117
Übersichtskarte	Seite 119 - 120



authentisch bayerisch
& erfrischend
natürlich

Preishinweis:

* Stand 9/2023, aufgrund der aktuellen Preisentwicklung können die Preise in der Saison 2024 davon abweichen. Die Angaben wurden sorgfältig erhoben und bearbeitet. Änderungen und Irrtum vorbehalten.

Impressum:

Herausgeber: Ostbayern Tourismusmarketing GmbH
Konzeption & Gestaltung: weissraum.media, Grafenau
Bildnachweis: Archive des Tourismusverbandes Ostbayern e. V. und seiner Partner
Titelseite: Hotel Jagdhof GmbH
Imagebilder: Marco Felgenhauer · woidlife-photography.de, Fotoatelier am Hafen · German Popp
Druck: Pruskil, Gaimersheim, Stand: 10/2023

PREMIUMHOTELS

Glücksmomente für Körper und Geist

Lassen Sie sich verwöhnen von der Angebotsvielfalt und dem herausragenden Qualitätsniveau unserer 27 Premiumhotels. Spüren Sie tiefe Erholung und erleben Sie Ihre schönste Zeit im Jahr.

Bei unseren Spitzenhotels werden Sie rundum verwöhnt. So können Sie sich ganz auf Ihren Urlaub einlassen. In den Wellnessbereichen verschmelzen Träume und Genuss. Achtsame Berührungen, wärmende Bäder oder kosmetische Behandlungen geben Ihnen neue Leuchtkraft und Energie. Die moderne, lichtdurchflutete

Architektur verleiht Ihnen Weite und Leichtigkeit. Urlaub im Bayerischen Wald ist Feinschmeckerzeit. Hier schöpft die Küche aus der Fülle der Natur, verbindet Fisch und Fleisch aus der Region mit frischem Gemüse, Pilzen und Wildkräutern. Regionale Spezialitäten und viel grüne Natur geben dem Wellnessangebot eine besondere Note. Die Schönheit der Landschaft, der Rhythmus der Natur und warmherzige Gastlichkeit schenken Ihnen das Wohlfühlgefühl, das Ihren Urlaub zum Sinneserlebnis macht. Erholen Sie sich – wir sind für Sie da.

glücksgefühle

- | | | | |
|---|--|----|--|
| 1 | Wellness- & Sporthotel Jagdhof *****
Röhrnbach _____ S. 6 | 8 | Wellness & Naturresort Reischlhof *****
Wegscheid _____ S. 20 |
| 2 | Sport- und Wellnesshotel
Angerhof *****S, Sankt Englmar _____ S. 8 | 9 | Sport- und Ferienhotel
Riedlberg *****S, Drachselsried _____ S. 22 |
| 3 | Wellnesshotel Eibl-Brunner *****S
Frauenau _____ S. 10 | 10 | Familotel Schreinerhof *****S
Schönberg _____ S. 24 |
| 4 | Hotel Hüttenhof *****S Wellnesshotel
& Luxus-Bergchalets, Grainet _____ S. 12 | 11 | Hotel Sonnenhof *****S
Lam _____ S. 26 |
| 5 | Hotel Lindewirt *****S
Drachselsried _____ S. 14 | 12 | Das Stemp *****S
Wellnessresort, Büchlberg _____ S. 28 |
| 6 | Hotel Mooshof *****S
Wellness & SPA-Resort, Bodenmais _____ S. 16 | 13 | Hotel St. Florian *****S
Frauenau _____ S. 30 |
| 7 | Relais & Châteaux Landromantik
Hotel Oswald *****S, Kaikenried _____ S. 18 | 14 | Wellness- und Wohlfühlhotel
St. Gunther *****S, Rinchnach _____ S. 32 |



- | | | | | | |
|----|--|-------------|----|---|-------------|
| 15 | ULRICHSHOF ****S
NATURE FAMILY DESIGN, Rimbach | ___ S. 34 | 22 | Wellnesshotel Randsbergerhof ****
Cham | _____ S. 48 |
| 16 | Kristall- & Vitalhotel Hotel
Bergknappenhof ****, Bodenmais | ___ S. 36 | 23 | Hotel & Spa Reibener-Hof ****
Konzell | _____ S. 50 |
| 17 | Spirit & Spa Hotel Birkenhof ****
Grafenwiesen | _____ S. 38 | 24 | Reinerhof ****
Sankt Englmar | _____ S. 52 |
| 18 | Natur-Wohlfühlhotel Brunner Hof ****
Arnschwang | _____ S. 40 | 25 | Hotel & Chalets Sterr ****
Viechtach | _____ S. 54 |
| 19 | Hotel Hofbräuhaus ****
Bodenmais | _____ S. 42 | 26 | Genießer- und Wohlfühlhotel
zum Bräu ****, Kollnburg | _____ S. 56 |
| 20 | Landrefugium Obermüller ****
Wellness & Balance, Untergriesbach | ___ S. 44 | 27 | 1. Bier- und Wohlfühlhotel
Gut Riedelsbach, Neureichenau | _____ S. 58 |
| 21 | Posthotel Rattenberg ****
Rattenberg | _____ S. 46 | | | |

Der Jagdhof: Nicht nur das einzige 5-Sterne Wellness- & Sporthotel im Herzen des Bayerischen Waldes sondern auch perfekter Rückzugsort für innere Balance und persönliches Wohlbefinden. Ihre kostbare Zeit für sich selbst können Sie in einer entspannten und luxuriösen Atmosphäre mit allen Sinnen genießen. Und das Beste daran: Das wohlige Gefühl der Geborgenheit und des liebevollen Umsorgtwerdens wird auch nach dem Urlaub noch lange anhalten und Ihnen neue Energie und Leichtigkeit schenken!

Schon die Anreise durch die schöne Landschaft stimmt Sie auf eine herrliche Zeit ein. Lassen Sie Sorgen und Probleme hinter sich – Ihr Tag im Jagdhof hat begonnen. Es erwarten Sie stilvolle Wohnoasen mit jedem erdenklichen Komfort. Vor allem die neuen Luxus-Suiten erstrahlen in unnachahmlichem Glanz – mit edlen Designermöbeln und einem überdachten Hot-Whirlpool auf dem Balkon. Sie können sich auch für eine Suite mit eigener Sauna oder persönlichem Infinity-Pool entscheiden. Danach tauchen Sie ein in die Wärme von Bayerns größter Wellness- und Wasserwelt und relaxen in einer der facettenreichen Saunen und Ruheoasen. Im exquisiten Ambiente des

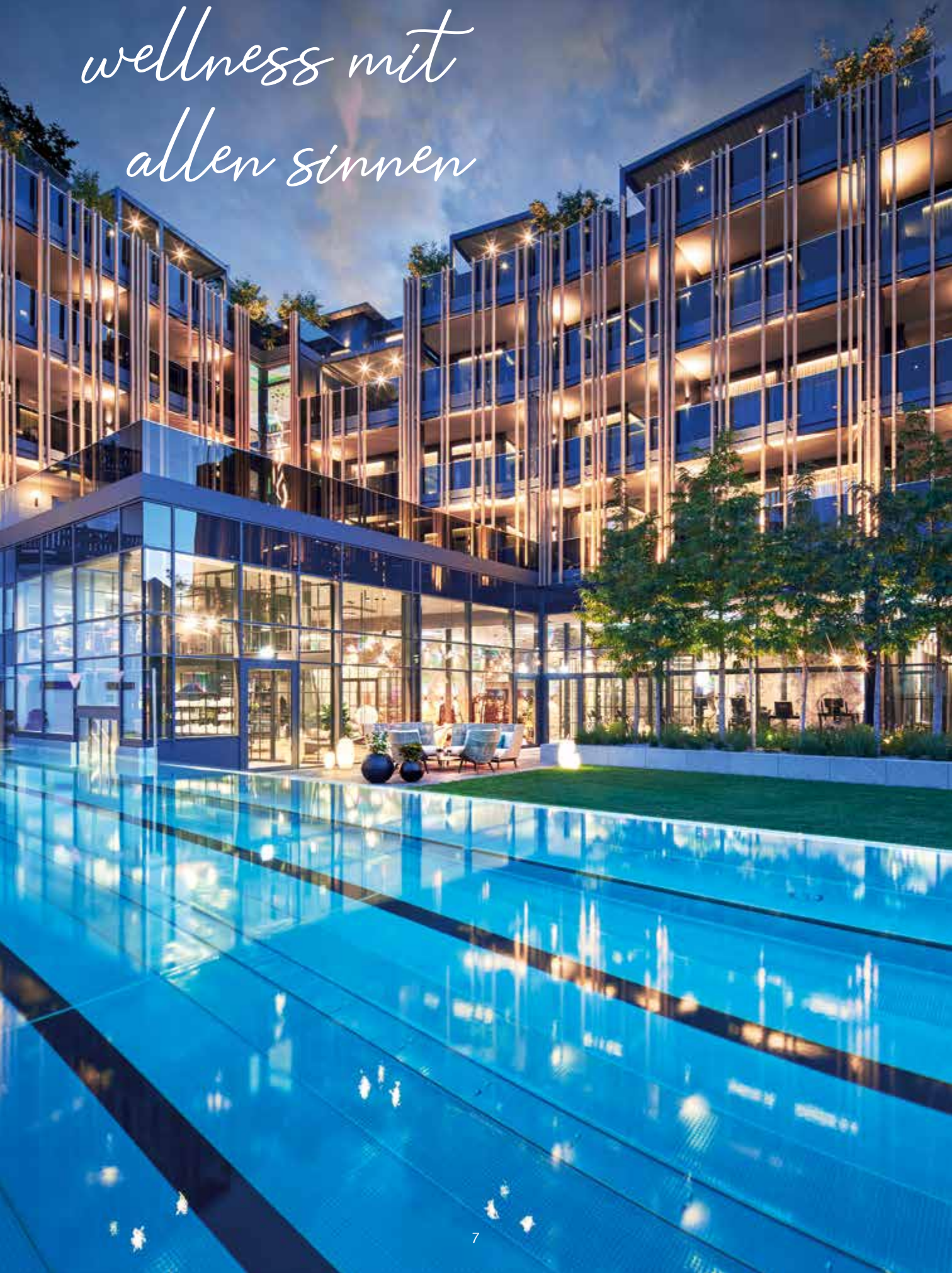
Beauty-Schlossls genießen Sie individuelle Spa-Treatments. Nach der ausgedehnten Entspannung steht Ihnen vielleicht der Sinn nach Sport? Dann auf in die Jagdhof-Fitnesswelt! Auf fast 1400 m² finden auch echte Sportfreaks ihre persönliche Challenge. Beenden Sie den Tag mit kulinarischen Höhepunkten und erlesenen Weinen aus dem hauseigenen Gewölbekeller. Sie lehnen sich zurück, genießen die angenehme Konversation und erleben unvergessliche Momente. Was Sie dann für den nächsten Tag planen, steht Ihnen völlig frei... Sicher ist nur, dass er auf jeden Fall wieder ganz besonders sein wird. Eben ein echter Jagdhof-Tag.



ÜN-Preis pro Person
 ab 4 ÜN inkl. 3/4-
 Jagdhof-Verwöhn-
 pension
ab 234,- *



*wellness mit
allen sinnen*



ANGERHOF**S, Sport- und Wellnesshotel, Lage auf 900 m Höhe im anerkannten Luftkurort und Ganzjahres-Ferienort Sankt Englmar im Bayerischen Wald. Am Ort und in nächster Umgebung locken herausragende Ausflugsziele für Groß und Klein und für jedes Wetter. Naturfreunde finden markierte Wanderwege, MTB-Strecken, Nordic-Walking-Strecken, im Winter Langlaufloipen, Alpinski, Rodellift und Winterwanderwege.**

Auf **6.500 m²** erleben Sie die einzigartige Wellness-Welt "**Wald-SPA**". Eine Oase mit 7 Pools, Traum-Ruheräumen, Event-Saunen, ein doppelstöckiges Saunahaus und 30 x 10 m Naturpool. Zwei Infinity-Pools eröffnen Ihnen einen Fernblick über das Donautal bis zur Alpenkette, jeweils 20 x 5 Meter, 1 x indoor und 1 x outdoor. Im Indoor-Pool "Aquadrale" erleben Sie die vielleicht erste und größte Pool-Kino-Leinwand.

Für **Körper, Geist und Seele:** Klassische Kosmetik, Massagen und Bäder – 7-Tage-Woche! Täglich betreutes Sport- und Aktivprogramm oder persönliche Aktivitäten

im Fitnessraum, an der Boulderwand oder Kicker, Billard, Darts oder Tischtennis.

Auf **30.000 m² Hotelgelände** erwartet Sie ein Entschleunigungs-Parcours mit 500 m Barfußweg für alle Sinne, Hochstand und Outdoor-Fitnessstationen, Basketball- und Fußballplatz.

Küche: Ein erfahrenes Küchenteam verwöhnt Sie mit regionalen und Internationalen Spezialitäten. Unsere $\frac{3}{4}$ Pension enthält Frühstücksbüffet, Nachmittags-Snackbüffet inkl. Soft- und Heißgetränke, Abendessen als Menü oder Themenbüffet, regelmäßig mit Livemusik.

Preis pro Person
im DZ/Nacht inkl.
Angerhof-Inklusiv-
leistungen
ab 145,- *



*deutschlands
grösstes waldspa*



Naturnah. Tradition. Genuss. Exklusive Wohlmomente im familiengeführten 4-Sterne-Superior-Hotel Eibl-Brunner in der Urlaubsgemeinde Frauenau am Nationalpark Bayerischer Wald erleben. Nach Herzenslust werden hier die Gäste vom Eibl-Brunner-Team nach ihren Wellnesswünschen verwöhnt und beraten, um für Körper und Geist die ideale Balance zu schaffen.

ENTSPANNEN LEICHT GEMACHT

Bei uns erwartet Sie auf mehr als 2.500 m² alles, was das Herz begehrt. Egal bei welchem Wetter, unsere Wasserwelt mit In- und Outdoorpool entlässt euch immer wunschlos glücklich. Ob Dampfgrotte, Kräuter-Vital-, Schwitzstüberl oder finnische Natursteinsauna – die wohlthuende Wärme wirkt erholsam und entspannend. Zum Nachspüren und Relaxen könnt ihr euch in den Salzsteinraum oder in die Kuschelinseln zurückziehen.

GENUSS

Startet mit einem Power-Frühstück in euren Tag und tankt neue Energie an unserem vielfältigen Frühstücksbuffet.

Offene Biotees, Superfood-Früchte, frisch zubereitete Eierspeisen und diverse Mülisorten sorgen für ein genussvolles Wellnessfrühstück. Unser herrlicher Nachmittagssnack bietet für süße und auch herzhaft Liebhaber genau das Richtige. Bei dem köstlichen 5-Gänge-Abendmenü kommen Fleischliebhaber, Vegetarier oder Fischesser garantiert auf ihren Genuss.

MASSAGE & BEAUTY

Und wer selbst frisch und schön wie der Morgentau sein will, wendet sich am besten an unseren SPA. Mit einer Vielzahl an exklusiven Anwendungen wirken unsere Beauty-Feen wahre Wunder.



Preis pro Person/
Nacht im DZ inkl.
3/4-Schmankerl-
pension
ab 131,- *



*mein zweites
zuhausse*



Ganz nach dem Motto COLLECT MOMENTS, NOT THINGS konzentrieren sich die Inhaber des Hüttenhofs in Grainet auf die wichtigsten Momente im Leben: die gemeinsamen! Diese können Paare im Wellness-Hotel für Erwachsene sowie in den dazugehörigen Luxus-Chalets genießen – und dabei komplett in die Ruhe des Bayerischen Waldes eintauchen.

Gemeinsame Wohlfühlmomente genießen

Wer dem viel zu schnell getakteten Alltag entfliehen möchte, ist im Hüttenhof genau richtig. In liebevoll gestalteten Zimmern sowie in luxuriös ausgestatteten Chalets können Sie gemeinsam mit Ihrem Partner eine wertvolle Auszeit erleben. Im Wellnessbereich des Hotels erwartet Sie neben dem großzügigen Infinity-Pool eine vielfältige Saunalandschaft sowie der Sky-Spa mit seiner traumhaften Aussicht mit Dachgarten und Sky-Pool. Die luxuriösen Suiten und die kuscheligen Wohlfühlzimmer im Erwachsenenhotel bieten einen stilvollen Rückzugsort für Glücksmomente zu zweit.

Für unvergessliche Urlaubserinnerungen sorgen die privaten Whirlpools und Saunen am Zimmer. Als kleines Dorf angelegt garantieren die Luxus-Chalets Erholung pur in absoluter Abgeschlossenheit. Denn alle verfügen über Pool, Sauna und Kamin – Sie müssen Ihr privates Reich also eigentlich nicht verlassen. Genießen Sie eine sinnliche Reise im neuen Restaurant. Dort kitzelt das Team des Hüttenhofs mit regionalen Produkten, einfallsreichen Kreationen und zahlreichen Geschmacksexplosionen Ihren Gaumen. In Emy's Bar lässt sich der Abend mit köstlichen Drinks in stylischem Ambiente ausklingen.



Preis pro Person
 im DZ/Nacht (Hotel)
 inkl. Verwöhn-
 pension
ab 133,- *



Adults
only

wellness, kuscheln &
glücksmomente

Das 4-Sterne-Superior Hotel Lindenwirt erstrahlt seit 2020 in neuem Glanz. Entstanden ist ein wahres Wellness-, Yoga- und Natur-Refugium inmitten des Bayerischen Waldes. Herzliche Gastfreundschaft und höchster Komfort, kulinarische Genüsse und ein breitgefächertes Wellness-Angebot läuten eine neue Ära des nachhaltigen Wohlbefindens in unserem beschaulichen Haus ein. Genießen Sie die einmalige Kombination aus Natürlichkeit, Leichtigkeit und Leidenschaft.

WELLNESS MEETS ONENESS

Im Lindenwirt dreht sich alles um Genuss, Gesundheit und Entspannung. Das bayerisch lässige, warme Ambiente und die hellen, behaglichen Zimmer laden schon bei der Ankunft zum Verweilen ein. Sie sind Ausdruck unserer Philosophie, Wellness und Wohlbefinden mit dem ganzheitlichen Lebensgefühl, Oneness, zu vereinen. Erleben Sie unsere vielseitige Sauna-Landschaft inklusive Blockhaus und finnischer Sauna, das Herzstück unserer Wellness-Oase. Dort erwartet Sie unser umfangreiches Angebot an gezielten Beauty-Behandlungen und professionellen Gesundheitstherapien.

Im Lindenwirt leben wir in Harmonie mit der Natur. Dabei verbinden wir Tradition mit Innovation. So entstand inmitten der großzügigen Gartenanlage unser neues Vitalhaus Samhita, der ideale Ruhe-Ort für Yoga- und Meditationsübungen. Erweitert wurde auch unsere Wasserwelt:

Neben dem Hallenbad mit Whirlpool erwartet unsere Gäste nun ein 20 m langer, beheizter Outdoor-Infinity-Pool und ein idyllischer Naturbadesee.

LINDENWIRT VITALKÜCHE

Genießen Sie exklusiv im Lindenwirt die besten Gerichte der internationalen und regionalen Küche. Darüber hinaus bieten wir täglich vegane Menüs an. Gesunder Genuss, Nachhaltigkeit und Frische, das sind die kulinarischen Säulen unserer Vitalküche.

ZEIT FÜR SICH

Umgeben von den Wiesen und Wäldern des Bayerischen Waldes genießt unser Haus das Privileg der Abgeschlossenheit, das gerade in unserer Zeit von unschätzbarem Wert ist. Genießen Sie die Ruhe dieses großen Naturschutzgebietes mit seinen schier unendlichen Möglichkeiten für Aktivurlauber.



Preis pro Person
im DZ/Nacht inkl.
3/4 Verwöhn-
pension
ab 150,- *



*entspannen.
meditieren.
in sich ruhen.*





MOOSHOF

Wellness & Spa Resort

Genießen Sie den Luxus von viel Platz und individuellem Freiraum im familiengeführten 4-Sterne Superior Wellness & Spa Resort Mooshof am Ortsanfang von Bodenmais. Ein Ambiente voller Charme erwartet Sie in 26 luxuriösen Suiten im Sonnenflügel oder in modernen Landhaus-Suiten und Komfortzimmern, in der gemütlichen Kamin-Lounge und der Bar.

WELLNESS & BEAUTY

Die beeindruckende 5000 m² große Wellness-Welt mit 8 Themensaunen und 5 Pools lässt keine Wünsche offen: 2 Innenpools, ganzjährig beheizter Außenpool, Whirlpool, Hot-Relax-Pool, Finnische Sauna, Biosauna, Sole- und Kräuter-Dampfbad, Laconium, Salzsteinsauna, Relaxpavillon, Poolbistro und Sonnendeck mit Daybeds erwarten Sie. Highlights: Panorama-Eventsauna, Ice-Cube, Eisnebeltunnel, Zirben-Infrarot-Lounge, Kneipp- und Quellwassertauchbecken, Naturbadesee, uvm. Wohlbefinden pur erfahren Sie im Vitalresort mit Beauty-Anwendungen, klassischen und fernöstlichen Massagen und bei Spezialtherapien in der naturheilkundlichen Praxis.

GENUSS

In klimatisierten, lichtdurchfluteten Restaurants oder auf der Panoramaterrasse genießen Sie die mehrfach ausgezeichnete Küche, wobei großer Wert auf frische, saisonale Produkte aus der Region gelegt wird. Wählen Sie nach Lust und Laune aus einem vielfältigen Aktivprogramm wie Wassergymnastik, Yoga, Klangschalenmeditation, Faszientraining, Rückenfit, Golf, Wander- und E-Biketouren. Abendprogramm mit Piano- und Tanzmusik, Modenschau. Die 3/4 Genießerpension verwöhnt mit einem reichhaltigen Frühstück, Süßem und Herzhaftem vom Nachmittagsbuffet, abends mit 5-Gänge-Wahlmenüs, Themenbuffets oder Candle-Light-Dinner.



Preis pro Person im DZ/Nacht mit 3/4 Pension ab 165,- *



Hotel Mooshof Wellness & SPA-Resort ****S | A. Holzer GmbH & Co. KG | Mooshof 7 | 94249 Bodenmais
Tel.: +49 (0)9924 7750 | Fax: +49 (0)9924 7238 | info@hotel-mooshof.de | www.hotel-mooshof.de

*glücksmomente
erleben*



Im familiär geführten Relais & Châteaux Landromantik-Hotel Oswald vereinigen sich Haute Cuisine und Wellness zu einem Urlaubserlebnis der besonderen Art. Das Hotel Oswald verspricht Entspannung für alle Sinne: Hier werden Gäste nicht nur mit einem exklusiven Wellnessangebot verwöhnt, sondern auch mit preisgekrönter Kulinarik. Die romantischen Zimmer und Suiten sorgen dabei für Wohlgefühl von Anfang an.

WELLNESS & BEAUTY

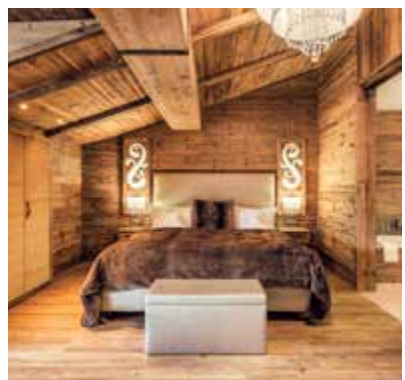
Ein großzügiger, luxuriöser Wellnessbereich mit über 2500 qm bietet alles was das Wohlfühlherz begehrt. 2 Innen- sowie 2 ganzjährig beheizte Außenpanoramapools, 8 verschiedene Saunen, Schneekabine, SPA-Kino, verschiedene Ruhezone, etc. laden zum Entspannen ein. Ein exklusiver Beauty- und Massagebereich rundet das Verwöhn-Angebot ab. Der familiengeführte Spitzenbetrieb wurde vom Fallstaff-Spa-Guide mit 97 Punkten ausgezeichnet und vom Großen Hotelguide zum Hotel des Jahres für Deutschland gekürt.

GENUSS

Spitzenküche in einzigartigem Ambiente! Die ausgezeichnete Küche des Landromantik Hotel Oswald umschmeichelt währenddessen mit bayerisch inspirierten Gaumenfreuden aus hochwertigen, regionalen Produkten. Fleisch und Wurst werden aus der hauseigenen, mehrfach prämierten Landgusto-Metzgerei bezogen, der Wein stammt aus dem eigenen Weinkeller. Nicht umsonst kann Oswalds Gourmetstube auch mit einem Michelin-Stern, 2 roten Gault Millau Hauben und 8 Gusto aufwarten. Auch 2023 wurde das Hotel wieder mit dem Travelers' Choice Award ausgezeichnet.



Preis pro Person/Nacht inkl. Verwöhnpension ab 199,-*



*gourmet & spa
in der natur*





WELLNESSHOTEL
REISCHLHOF

Umgeben von Wiesen und Wäldern liegt der Reischlhof inmitten der Naturidylle des Bayerischen Waldes. Traditionsbewusstsein, herzliche Gastlichkeit und Wellness-Komfort auf höchstem Niveau lassen Sie besondere Urlaubsmomente genießen. Zahlreiche Auszeichnungen bestätigen die Qualität des Hauses und zeichnen den Reischlhof als eine der besten und beliebtesten Wellnessadressen Deutschlands aus.

WELLNESS

Erleben Sie pure Entspannung auf 5.000 qm. Entdecken Sie 7 verschiedene Themensaunen mit täglichen Eventaufgüssen und gönnen Sie sich anschließend eine Auszeit in einem unserer 19 Ruheräume. Tauchen Sie ein in unsere Wasserwelt und genießen Sie das 20-Meter-Sportaußenbecken, den Indoor-Pool, den Relax Hot-Pool mit Sprudelliegen, den Sky-Sole-Whirlpool mit Blick auf den Bayerwald und den 850 qm großen Natur-Badesee.

AKTIV & NATUR

Seit Mai 2023 können die Gäste Wellness auch in freier Natur erleben. Auf 40.000 qm ist ein Rückzugsort der ultimativen Erholung entstanden. Ein besonderes Highlight

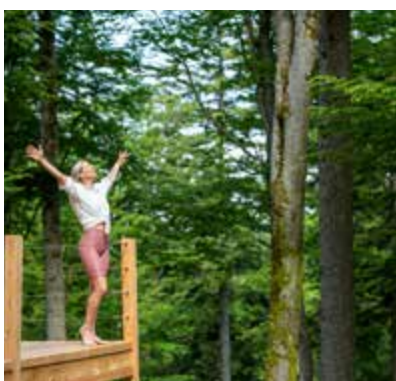
sind die Yoga-Einheiten auf der 150 qm großen Yoga-Plattform, bei denen Sie den Blick im weiträumigen Wald-Areal umherschweifen lassen können, oder lassen Sie die Seele baumeln auf unseren Liegen und Waldschaukeln. Tanken Sie neue Energie bei unserem Aktiv-Programm und finden Sie neue Impulse und mehr Wohlbefinden bei unserem Privattraining.

GENUSS

Abwechslungsreich, gekonnt und raffiniert – so präsentiert sich die alpine Gourmetküche im Reischlhof. Auch hier stehen Traditionsbewusstsein und außergewöhnliche Kreationen im Einklang.

Preis pro Person
im DZ/Nacht mit
3/4-Verwöhnspension

ab 193,-
bis 403,- *



Wellness & Naturresort Reischlhof ****S | Hermann Reischl
Sperlbrunn 7 | 94110 Wegscheid | Tel.: +49 (0)8592 9390400 | Fax: +49 (0)8592 9390-700
info@reischlhof.de | www.reischlhof.de



*nicht daheim
und doch zuhause*



Erleben Sie Wellnessurlaub mit gutem Gewissen in der Natur und mit der Natur. Genießen Sie die absolute Alleinlage unseres Hauses, in Ihrem 5.000 m² großen SPA und den Luxus durchzuatmen. Ganzjährig ist der Riedlberg ein Geheimtipp für alle, die sich ein paar Tage in lockerer Atmosphäre Gutes tun wollen.

Es erwarten Sie moderne, komfortable Zimmer, Suiten und Familienappartements, sowie Chalet Suiten und Grand Chalet Suiten im Holzanbau. Neu dazu gekommen sind zwei Luxuschalets: Das Silbernest für 2 bis 4 und das Goldnest für 3 bis 8 Personen. Die Verwöhnpension mit reichhaltigem Frühstücksbuffet, nachmittags Kaffee und Kuchen, abwechslungsreichen Abendmenüs mit Vorspeisen, Salatbuffet und Menüwahl, sowie Säften, Tees und Obst im Wellnessbereich sind inklusive.

WELLNESS & BEAUTY

Das Panoramahallenbad, Whirlpool, ganzjährig nutzbarer Infinitypool und Solebecken, Zierteich mit Holzstegen und Ruheoasen, sechs verschiedene Saunen, Infra-

rotkabine und Salzstollen laden zum Entspannen ein. Verschiedene Ruhebereiche erwarten Sie.

Der SPA-Bereich besticht durch seine unterschiedlichen Massagen, Peelings, Gesicht- und Körperanwendungen, Partner SPA oder Yin & Yang-Wanne.

FITNESS & WINTERSPORT

Der lichtdurchflutete Fitnessraum begeistert alle, die auch im Urlaub aktiv sein wollen. Im Winter ist der Riedlberg ein Eldorado für angehende Sportskanonen – ein Schlepplift mit zwei anspruchsvollen Abfahrten, Kinderlift mit Übungshang, Skischule und Skiverleih. Naturrodelbahn mit Liftransport finden Sie direkt am Hotel. Gratis Skipass für die Dauer des Aufenthaltes.



Preis pro Person
im DZ/Nacht inkl.
Verwöhnpension
ab 146,- *





*das kleine paradies
am berg*

Auf ins Abenteuer ins 4 Sterne Superior Familotel Schreinerhof! Bei uns finden Familien den perfekten Mix aus Abenteuer und Entspannung. Wertvolle Familienzeit, Adults-only Wellness, tierische Reit- & Bauernhof-Erlebnisse, tägliche Kinderbetreuung und ausgezeichnetes All-Inclusive Premium machen unser Luxury Family Resort im Bayerischen Wald unvergleichlich. Entdecken Sie es selbst!

GENIESSEN & KULINARIK

All-Inclusive Premium Paket mit 3 Restaurants, 4 x täglich Buffet, 24h Getränke, Softis, Bademantel-Bistro, Biergarten, Erlebnis-Bar, Baby-Buffet und betreutes Mittag- und Abendessen.

WELLNESS & ELTERN-SPA

Wasserwelten mit 7 Pools (34°C), Baby-Plansch-Bereichen und Natursee mit Ruhedeck. Saunawelten mit Adults-only Bereich, Sky Pool, Private Spa, Panorama-sauna, Familiensauna und Wellness-Anwendungen.

ABENTEUER & ERLEBEN

XXL „Water Fun Area“ mit 8 Rutschen, Wellenbad, Strömungskanal und Wasserklettergarten. In- und Outdoor-Erlebnisswelten mit Abenteuerspielplatz, Heuscheune,

Kids-Kart-Strecke, 3.000 Riesen-Bausteine, Softplayanlage, Turnhalle, Teen's Lounge und Kino.

SPIEL & SPASS

Familien-Animationsprogramm, Kinderdisco und -bingo, Babyschwimmen, Fackelwanderungen, Kinderwerkstatt und Atelier, Doppelseilbahn, Karussell, Schlangenschaukel, Billard, Dart, Air-Hockey & Kicker.

TIERE & NATUR

Hoteleigene Reitschule mit Reithalle im Turniermaß und Longierhalle. Bauernhoferlebnis in unserem Minibauernhof mit Stallarbeit und Tiere füttern: Hasen, Schafe, Hühner, Katzen und Kühe. Abenteuer mit unserem Ranger Olaf. Alleinlage mit 20.000 qm Outdoor-Spielfläche.



Preis pro Person/Tag in der Family-Suite mit All-Inclusive
ab 215,-*
Kinderfestpreise ab 50 €/Tag



*exklusiver
familienurlaub mit
all-inclusive premium*



Bergeweise Natur, prächtige Kultur, gepflegte Tradition und vieles mehr hat die Urlaubsregion im Naturpark Bayerischer Wald zu bieten. Oberhalb des Luftkurortes Lam, in sonniger Südhanglage, liegt das Hotel Sonnenhof. Das ** Superior Hotel mit 149 Zimmern und 17 Suiten im Landhausstil verfügt über zwei Restaurants, eine Bar, eine Sommerterrasse und eine Poolbar Toni's Bistro.**

6 Pools, 8 Saunen und 8 Ruheräume

Baden und Saunieren gehören zu den schönsten Tätigkeiten, um nach einer Golftour oder einer Wanderung richtig abzuschalten und hierbei Körper und Seele eine Auszeit zu gönnen. In unserem 5 Elemente SPA stehen Ihnen vielfältige Möglichkeiten offen, Ihren Körper zu entspannen oder richtig ins Schwitzen zu bringen. Neben klassischen Hallenbecken bieten wir Ihnen von Massage- und Sprudelbecken bis zum ganzjährig beheizten Außenbecken und 25 m langem Infinity-Pool die perfekten Rahmenbedingungen für eine Entspannung im kühlen Nass. Außerdem wartet eine großzügige Saunalandschaft mit Panorama-Event-Sauna, Himalaya-Salzsteinsauna, Soft-Sauna und Kräuter-Sauna, sowie zwei verschiedene Dampfbäder auf Sie.

Kulinarische Erlebnisse ...

Regional. Saisonal. International. Vielfalt, Nachhaltigkeit und Kreativität sind unsere Zutaten für gutes Essen. Lassen Sie es sich schmecken in den Restaurants unseres Hotels Sonnenhof Lam. In unseren Restaurants im Bayerischen Wald servieren wir internationale und kreative Küche. Unsere Küchenchefin legt besonderen Wert auf saisonale und regionale Produkte. Bei den Zutaten setzen wir auf Qualität. Das sind die Werte unserer Sonnenhof-Küche.

2 Fitnessräume und 9-Loch-Panorama-Golfplatz

Außerdem gibt es Top E-Bikes der Marke KTM und einen E-Porsche Taycan Turbo mit 740 PS zu mieten!



Preis
pro Person
im DZ/Nacht
Keine Stornogebühr
ab 135,- *



*ganz in meinem
element*



Lassen Sie los. Bleiben Sie für einen Moment. Dann hält die Entspannung ewig und drei Dog. Bei uns fühlen Sie sich wohl in Ihrer Haut - willkommen und wertvoll. Weit weg vom Alltag wird hier das Ursprüngliche zum Erlebnis. Unsere Wasserflächen sind zu 100 % nachhaltig beheizt, sodass Sie sich mit einem guten Gefühl erholen können. Nicht zuletzt sind es unsere Mitarbeiter, durch die aus unserem exklusiven Rückzugsort ein Ort herzlicher Gastfreundschaft und bereichernder Glücksmomente wird.

Wohlfühlen auf 7.400 m² unserer Wellnessoase ist kein Programm, sondern vielmehr ein Bedürfnis, dem man sich unweigerlich hingeben möchte. Sieben Themenrühräume laden unter dem Motto: „Do legst di nieder“ zum Verweilen ein. Entspannen Sie Zug um Zug in unserem Infinitypool (25 x 6 m; 33°C) oder Naturteich und relaxen Sie in unserem Hotpool (12 x 4,6 m; 35°C). Zum Schwitzen bringen Sie unsere sieben verschiedenen Saunen mit täglichen Aufgüssen. Wer die Harmonie von exklusiver Modernität und zeitloser Gemütlichkeit sucht, wird sie in unseren Suiten und Zimmern finden.

Geräumig und großzügig ausgestattet: Unter unseren 18 Zimmerkategorien wählen Sie Ihren ganz persönlichen Rückzugsort.

Unser Küchenchef Christian Kern kocht ganz im Zeichen der Stemp'schen Philosophie. - Seine Gerichte sind ein Augenschmaus und so schmecken Sie auch: Extrem köstlich. Trotz dieser Ansehnlichkeit behalten seine Kreationen aber stets ihre Bodenständigkeit. Beginnen Sie Ihren Tag mit unserem vitalem Frühstücksbuffet. Nutzen Sie den Nachmittag, um eine Kleinigkeit am Snack einzunehmen und genießen Sie abends ein kreatives 5-Gänge-Menü.



Preis pro Person im DZ/Nacht inkl. 3/4-Verwöhn-pension
ab 184,- *





wo das
ursprüngliche
zum Erlebnis
wird

Unser familiengeführtes **S Wellnesshotel bietet Ihnen den perfekten Rückzugsort um Entspannung, Erholung und zugleich eine aktive Auszeit zu genießen. Die hochwertig renovierten Zimmer, unser 2019 großzügig erweiterter Wellnessbereich und der komplett neue Restaurant-, Bar- und Buffetbereich sorgen für die entsprechende Wohlfühlatmosphäre. 40 Mitarbeiter umsorgen maximal 80 Gäste.**

Unser Wellnessbereich bietet mit einem beheizten Innen- und Außenpool, 4 verschiedenen Saunen, einem Dampfbad, einer Infrarotkabine, Erfrischungsbars, einem Fitnessraum, großzügigen Ruheräumen und einem großen Wellnessgarten jede Menge Möglichkeiten, um zur Ruhe zu kommen. Unser Team im HeimatGefühl Spa verwöhnt Sie gerne mit verschiedenen Massage- und Kosmetikanwendungen. Regionalität spielt auch in der Küche eine große Rolle. Wir verarbeiten überwiegend saisonale und heimische Produkte zu kulinarischen Gaumenfreuden. Unser Haus liegt in Frauenau an der Glasstraße in unmittelbarer Nähe zum Nationalpark Bayerischer Wald.

Viele Wanderungen und E-Bike- oder Mountainbike-Touren laden ein, unsere wunderschöne Heimat kennenzulernen. Durch unsere Nationalpark Partnerschaft haben Sie unter anderem die Möglichkeit, kostenlos an Wanderungen oder Führungen teilzunehmen. Zugleich bietet Frauenau mit dem Glasmuseum und den Gläsernen Gärten viele Informationen rund ums Glas. Wir freuen uns sehr darauf, Sie in unserem St. Florian persönlich begrüßen zu dürfen.

Ihre Gastgeberfamilie
Michaela & Bernd Koller mit Lucia, Felix und Paul



Preis pro Person/Nacht im DZ inkl. 3/4-Verwöhn-pension
ab 142,- *



*natürlich.
herzlich.
geniessen.*



Fühlen, leben und entdecken Sie Heimatliebe und Naturverbundenheit...

Umgeben von der herrlichen Natur mit Blick auf die Bayerwaldberge starten Sie im Wellness- und Wohlfühlhotel St. Gunther in Rinchnach Ihre wohltuende Auszeit.

WALDWellness-Wohlfühlwelt. Auf über 3.000 m²

Panorama-Hallenbad, beheizter Außenpool mit Whirl-
liegen, Massagedüsen und Lichtspielen, Bayerwald
Saunadorf mit 7 Erlebnissaunen (Hüttensauna mit Pano-
ramaausblick, Backofensauna, Granit-Salz-Sauna mit
Soleinhalation, Kristall-Dampfbad mit Farblicht, Heubad
mit Bergwiesenheu, Außen-Mühlradsauna mit Vital-Auf-
güssen, Infrarotkabine „Luis Trenker“), Nebelwand mit
Felsen-Wasserfall, Whirlwannen unter dem Sternenhim-
mel, Kneippzone mit Fußreflex-Rondell, Saunagarten,
Natur-Ruheraum, Vitalraum, Raum der Stille, Liegega-
lerie mit herrlichem Blick auf unsere Bayerwaldberge,
lichtdurchflutete Relax- und Ruheoasen und dazu an
der Vitalbar ganztags Tee, quellfrisches Bergwasser,

Säfte, gesunde Naschereien und Obst. NEU: PHARMOS
Natur-Luxusbehandlungen, WALDERleben-Massagen.

Genuss pur. St. Gunther 3/4-Verwöhnension

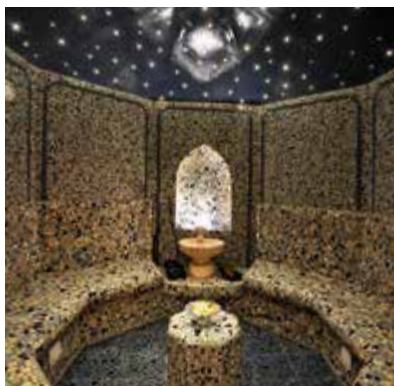
Schlemmer-Frühstücksbuffet, Nachmittagsbuffet mit sü-
ßen und herzhaften Schmankerln inkl. Kaffeespeziali-
täten und Wasser, 4-Gang-Abendmenü mit großem
Vital-Salatbuffet, Vorspeisen, Dessertwahl und Käse vom
Brett. Genießen Sie bei uns die Vielfalt aus der eigenen
Dorfmetzgerei.

Zuhause auf Zeit. Kuscheliger Verwöhnkomfort

in wunderschönen Suiten, Landhaus- und NEU Heimat-
NATUR- und Zirben-NATUR-Zimmern.



Genießen Sie
Glückstage inkl.
3/4-Verwöhnension
ab 140,- *



auszeit
genusszeit
glückstage



Mitten im Bayerischen Wald liegt das Luxushotel ULRICHSHOF Nature • Family • Design. Für Eltern ist es eine Wellness-Oase, um sich eine wohlverdiente Auszeit zu gönnen. Für Kinder ist es ein Abenteuerland zum Herumtollen, Spielen und Freunde finden. Während sie das Piratenschiff entern oder die Röhrenwasserrutsche herunter sausen, ruhen sich die Erwachsenen im Eltern-SPA aus oder genießen entspannende Massagen und hochwertige Beauty-Behandlungen.

Urlaubsglück für die ganze Familie

Die zahlreichen Spielmöglichkeiten wie Waldspielplatz, Trampolin, Kletterwand, Autoskooter und der hoteleigene Reitstall machen jeden Tag zu einem neuen Abenteuer. Mit einem abwechslungsreichen In- und Outdoorprogramm sorgt das Kinderbetreuungsteam für mind. 250 Stunden pro Woche für eine ausgelassene Zeit. Für die neue – in Europa einzigartige – Spiel-KISTE mit über 10.000 m² Spielfläche sind Escape Rooms, Jump&Run Trampoline, eine interaktive Kletterwand, ein Mega-Kletterfels über 5 Etagen und vieles mehr geplant. Einige der Neuheiten werden bereits im Laufe des Jahres eröffnet und bis Sommer 2024 fertiggestellt.

Genuss nach Lust & Laune

Die Wohlfühlpension „Genießer-ZEIT“ bietet der ganzen Familie rund um die Uhr hochwertige Gerichte aus bevorzugt regionalen Produkten. Mit dem Babybrei-Buffer, Eis mittags und abends und der Minibar inklusive ist für jedes Familienmitglied zu jeder Zeit bestens gesorgt.

Einzigartiges Wohlfühlgefühl

Moderne Architektur mit traditionellen Wurzeln: Im neuen Bergschloss sorgen die bis zu 150 m² großen Luxus-Familien Suiten mit Blick in die wunderbare umgebende Naturlandschaft und eigenem Privatpool für den Wow-Effekt.



Preis pro Person
in der Luxus-Suite
Böhmerwald/Nacht
inkl. Wohlfühlpension
ab 332,- *



*das wellnesshotel
der kinderhotels*



Entdecken. Entspannen. Erholen. Erleben Sie in Ihrem „zweiten Zuhause auf Zeit“, im Kristall- & Vitalhotel Bergknappenhof am Fuße des Silberbergs, die schönste Zeit des Jahres. Seit über 50 Jahren leben wir Gastfreundschaft, die von Herzen kommt - Ungekünstelt & Echt. In unserem familiengeführten Hotel trifft bayerische Tradition auf moderne Eleganz.

WELLNESS & BEAUTY

Genießen Sie unsere Wasserwelt & Saunalandschaft oder entspannen Sie in gemütlichen Ruheräumen mit romantischen Kuschelnischen. Tanken Sie Kraft für Ihren Alltag. Ein Highlight in unserer Saunawelt ist der Snowroom, der ganzjährig für ein erfrischendes Schneeslebnis sorgt. Im Hotel Bergknappenhof ist für alles rund um Ihr entschleunigtes Urlaubserlebnis gesorgt. Unser umfangreiches SPA - Angebot bietet Ihnen verschiedenste Kosmetikbehandlungen & Massageanwendungen. Wer es lieber sportlich angehen möchte, ist in unserem Fitnessraum gut aufgehoben.

GENUSSMOMENTE

Nehmen Sie Platz in unserem Hotelrestaurant und lassen Sie sich von unserem Serviceteam verwöhnen. Begeben Sie sich auf eine Genussreise durch die moderne bayerische Küche. Wir lassen uns von der ganzen Welt inspirieren, sorgen für Nachhaltigkeit, Regionalität und Abwechslung in unserem Menüplan. „Gutes bleibt, Neues wird begrüßt.“ Gerne servieren wir Ihnen eine passende Flasche Wein, um Ihr Geschmackserlebnis abzurunden. Lassen Sie Ihren Abend bei einem guten Cocktail in unserer Kristallbar ausklingen.



Preis pro
 Person
 im DZ/Nacht
ab 125,- *





*komfort &
gemütlichkeit*

Herrlich duftende Waldluft, weite und fantastische Aussichten – Wellness im Bayerischen Wald!
Was kann es Schöneres geben als in luftiger Höhe mit grandiosem Panoramablick ein paar Bahnen im wohlig-warmen Wasser zu schwimmen oder auf einem Sonnendeck mit Ausblick auf die Wälder die Seele baumeln zu lassen!

Magisch, mystisch, menschlich...

...so soll er sein, Ihr Wellnessurlaub. Verwöhnend, anregend und ein bisschen nachhaltig. Tägliche Morgenmeditationen, die spürbare Natur rund ums Haus und eine herzliche Atmosphäre zaubern schnell ein wunderbares Wohlgefühl schon beim Betreten der Hotelloobby.

WELLNESS & BEAUTY

4.000 m² Bade- & Saunalandschaft mit Dachpool und Sonnendeck bieten zahlreiche Ruheoasen und grandiose Ausblicke auf die Bergwelt des Bayerwaldes. Wohltuende Anwendungen mit Vier-Elemente-Philosophie in der Wellnesspagode SinnesReich lassen Sie den Alltag vergessen.

GENUSS

Zu einem Wellnessurlaub gehört selbstverständlich eine feine Kulinarik. Das engagierte Küchenteam lockt mit fantastischen Leckereien von regionalen Schmankerln bis zu vegan-vegetarischen Köstlichkeiten, stets verfeinert mit Zutaten aus dem eigenen Kräutergarten.

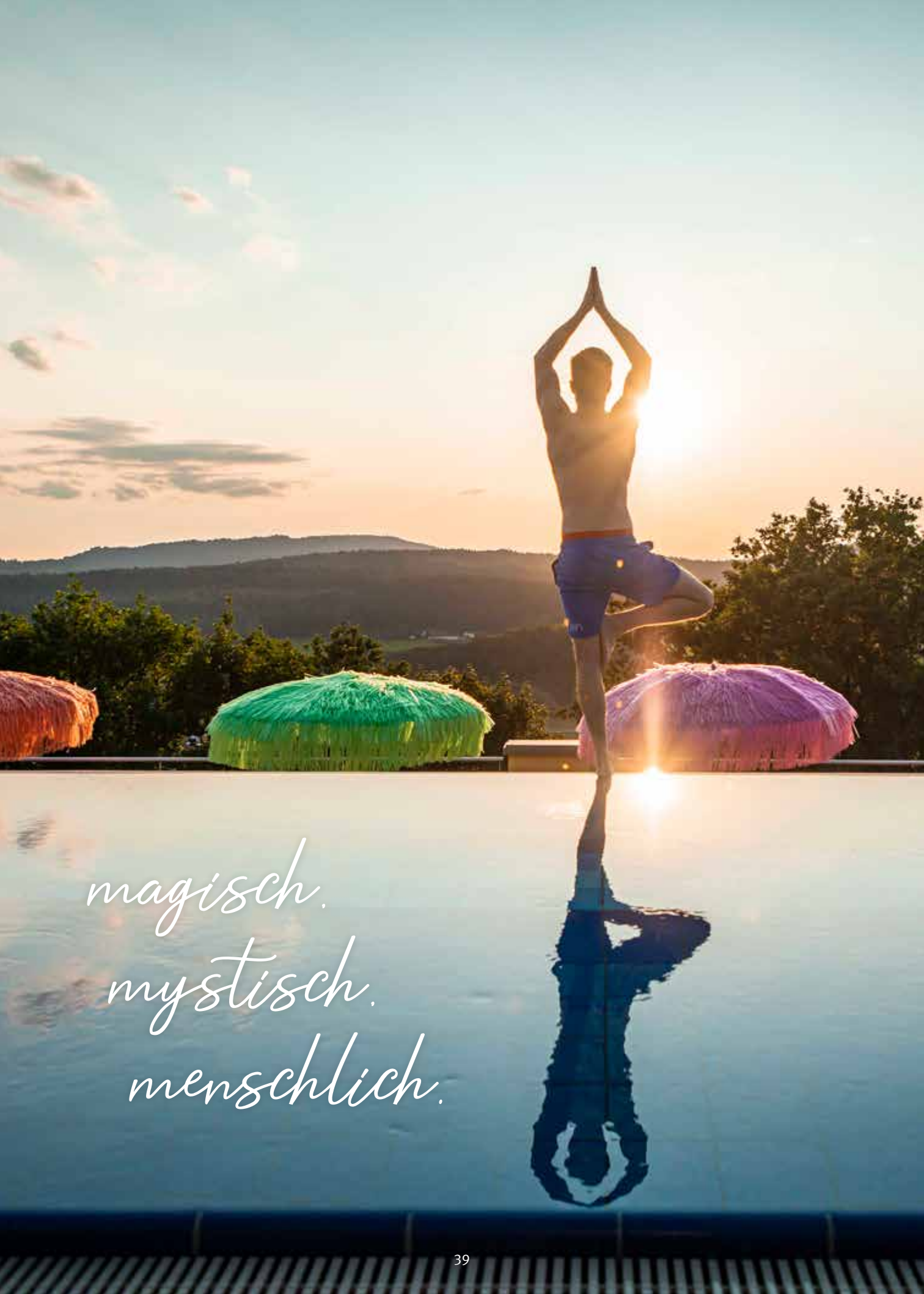
FITNESS

Yoga, Kundalini-Meditation, Hui Chun Gong oder Aqua-fitness – nach was steht Ihnen der Sinn? Das abwechslungsreiche Body&Mind Fitnessprogramm bietet Fitness für Körper, Geist und Seele!



Preis pro
 Person im DZ/Nacht
 mit 3/4 Kulinarik
ab 152,- *





*magisch.
mystisch.
menschlich.*



NATUR- & WELLNESSHOTEL
BRUNNER HOF

Im Natur-Wohlfühlhotel Brunner Hof genießen Sie gemütliche Stunden im einzigartigen altbayerischen naturSPA, die bayerische Natur & köstliche Kulinarik in familiärer Atmosphäre.

Natur soweit das Auge reicht!

Verbringen Sie entspannte Tage im Einklang mit der Natur, direkt am Lauf des Flusses „Chamb“, mit einer unbeschreiblichen Aussicht auf unseren Hausberg Hohenbogen und die umliegende ländliche Idylle. Wellness mit bayerischer Gemütlichkeit auf über 2.000 m². Lassen Sie sich verwöhnen!

WELLNESS & BEAUTY

Aufgebaut wie ein altes Bauerndorf mit viel Holz, Stein und Glas ist unser natur-SPA mit der finnischen Sauna, der Bio-Kräuterstub'm-Sauna, dem 1. Königlich Bayerischen Rasul- und Dampfbad, unserer Bauern-Brechelstubb'm sowie der Infrarot-Gesundheits-Stubb'm, und

neu der Finnischen-Waldsauna und Bio-Waldsauna mit jeweils automatischen Aufguss der ideale Ort zum Entspannen. Behandlungen im Beautystadt mit Naturkosmetik und der heilenden Pflanze Aloe Vera. Lassen Sie Ihre Seele baumeln in unserem neuen Sky-Infinity-Pool mit Whirliegen, Poolterrasse und Panorama-Ruheraum mit Blick in die Natur und auf die Schönheit des Bayerischen Waldes.

GENUSS

Mit würzigen Kräutern aus dem Kräutergarten, Fleisch und Wurstwaren aus der Landmetzgerei und mit weiteren Lebensmitteln aus der Region zaubert unser Küchenchef täglich köstliche Gerichte.

Preis pro
Person im DZ/Nacht
mit Wohlfühl-HP
ab 122,- *



Natur- Wohlfühlhotel Brunner Hof OHG **** | Familie Brunner | Kirchgasse 13 | 93473 Arnschwang
Tel.: +49 (0)9977 257 | Fax: +49 (0)9977 8356 | info@brunner-hof.de | www.brunner-hof.de



*urlaub in der natur -
bei uns dahome*

Zentral und dennoch sehr ruhig liegt unser familiär geführtes 4-Sterne Wellnesshotel Hofbräuhaus in Bodenmais am Fuße des großen Arbers. Alle Annehmlichkeiten des Hauses lassen Ihren wohlverdienten Urlaub zu einem unvergesslichen Erlebnis werden.

Auf der Sonnenseite - mit Blick auf die umliegenden Bayerwaldberge – genießen Sie auf zwei Ebenen entspannte Momente in der Bäder- und Saunalandschaft. Hallenbad, Warmsprudelbecken, Erlebnisfreibad im Sommer, großzügige Ruheräume, Liegebereiche und Gartenterrasse lassen Stress und Hektik keine Chance. Die urige Panorama-Sauna, die Zirbensauna, der Außenwhirlpool sowie ein separater Textilsaunabereich und eine Vielzahl von Verwöhnbehandlungen und Massagen runden das Wellnesserlebnis ab.

Von morgens bis abends Schlemmen vom Feinsten garantiert Ihnen unsere Hofbräuhausküche.

In der ¾ Fitnesspension inklusive:

Reichhaltiges Frühstücksbuffet mit Sekt. Nachmittagsbuffet mit Kuchen und kleinen Snacks. Abendessen: Große Auswahl vom Salatbuffet, Menüwahl, Dessert. Sonntags: Festliches Candle-Light-Dinner
Nach einem erlebnisreichen Tag können Sie Ihren Urlaubstag in unserer Hotelbar bei einem Cocktail oder einem guten Glas Wein ausklingen lassen.

Wir freuen uns darauf, Sie bei uns willkommen zu heißen und zu verwöhnen.



2 Übernachtungen
im DZ mit ¾-Pension
pro Person
ab 238,- *





auszeit nehmen ...

360° Glück im kleinen, aber feinen Landrefugium Obermüller auf den Kammzügen des bayerisch-österreichischen Donautals. Für Naturidylle und grenzenloses Panorama sorgt die freistehende Südlage. Das Naturesort verspricht individuelles Urlaubsglück mit 360° Genussmomenten, Herzlichkeit, Freunde und Inspiration. 1000 Möglichkeiten für eine perfekte Auszeit, egal in welche Richtung man blickt. Bei uns verschmelzen Natur, Ruheoasen und gemütlich-moderne Atmosphäre zu nachhaltiger Wellness.

Werdet zum Entdecker der schönen Natur, egal ob bei einer Wanderung, im Sattel Eures E-Bikes oder sogar mit dem Motorrad & erobert die Städte im 3-Länder-Eck Bayern/Österreich/Tschechien.

Wohlfühlen im Wellnessbereich mit Panoramahallenbad, Saunalandschaft & großem Wellnessgarten mit Infinity-Außenpool. Fühlt Euch wie neugeboren nach einer entspannenden Massage- oder Kosmetikanwendung.

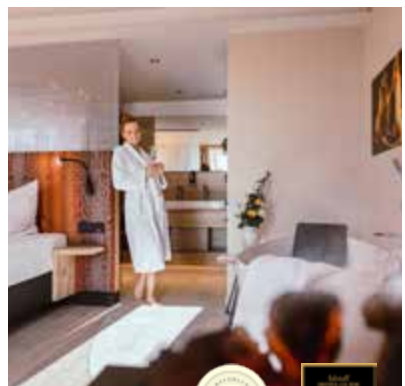
Frisch renovierte Zimmer mit traumhaft-bequemen Boxspringbetten und modern-gemütlichem Flair bieten für jeden Geschmack genau das richtige. Von der

großzügigen Wellness-Suite mit eigenem Whirlpool, gefüllter Minibar & knisternden E-Kamin über die Kuschelkategorie Glücksnest mit Klimaanlage oder ganz privat im einzigartigen Tinymobil - Urlaubsglück pur!

Kein öffentliches Restaurant, nur Hausgäste werden hier mit der 3/4 Pension verwöhnt. Vielseitiges Frühstücksbüffet mit allem, was das Herz begehrt, Nachmittagssnack mit Kaffee-/Teeflatrate und, zum krönenden Abschluss, ein kulinarisches 4-Gänge-Wahlmenü mit knackig-frischem Salatbüffet. Regionale und saisonale Zutaten werden jeden Tag aufs Neue mit viel Liebe, Kreativität und Können zubereitet. Das Küchenteam macht aus vielen Gästen Stammgäste.



Preis pro Person
 im DZ/Nacht
 inkl. 3/4
 Verwöhhnpension
ab 119,- *





*360° glück
mit sinn und freude*



Posthotel Rattenberg – unser familiär geführtes 4-Sterne Wellnesshotel ist das ideale Ziel für Besucher, Aktivurlauber und kreative Köpfe. Egal ob Sie die Annehmlichkeiten im Hause nutzen oder die Natur rund um Rattenberg genießen – das Posthotel ist der ideale Ausgangspunkt.

Das Posthotel mit idyllischer Höhenlage von 600 m, ist zentral gelegen. In der Urlaubsregion St. Englmar, zwischen Straubing und Viechtach finden Sie hier einen Ort zum Entspannen, zum Wandern aber auch zum Tagen. In der herrlichen Natur Niederbayerns verwöhnen wir Sie in unserem Haus in komfortabel eingerichteten Zimmern und Suiten. Neben dem großzügigen Wellnessbereich mit Schwimmbad und verschiedenen Saunen gibt es großzügige Ruhezonen. Im Rahmen der Verwöhn-Pension erwarten Sie mehrgängige Menüs, Themenbuffets, sowie Nachmittagsbrotzeit, Kaffee und hausgemachte Kuchen. Unser modern ausgestatteter Tagungsraum bietet die Möglichkeit für Workshops, Seminare und Firmenevents.

WELLNESS & BEAUTY

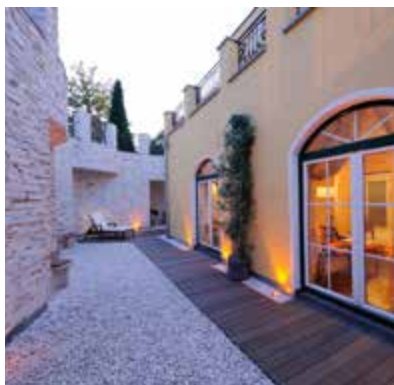
Lassen Sie sich von unseren Kosmetikmitarbeitern verwöhnen. Für die sinnlichen Stunden zu Zweit steht Ihnen unsere romantische Private SPA-Suite zur Verfügung mit Infrarot-Sauna, Kuschelecke und der Möglichkeit zu Paar-Anwendungen bleiben fast keine Wünsche offen!

FITNESS

Für Ihre körperliche Fitness steht Ihnen unser Fitnessraum zur Verfügung. Mit verschiedenen Technogym Cardio-Trainingsgeräten können Sie Ihre Ausdauer verbessern und die Muskulatur stärken.



Preis pro Person im DZ/Nacht inkl. 3/4-Verwöhn Pension ab 140,- *



Posthotel Rattenberg e. K. **** | Sabine Schlecht | Dorfplatz 2 | 94371 Rattenberg | Tel.: +49 (0)9963 9500
info@posthotel-rattenberg.de | www.posthotel-rattenberg.de

zeit zum träumen



In der malerischen Stadt Cham gelegen und nur wenige Minuten vom historischen Stadtkern entfernt befindet sich das familiengeführte 4-Sterne Wellnesshotel Randsbergerhof. Urlauber, die sich nach einer Auszeit vom Alltag sehnen sind hier genau richtig.

WELLNESS LEICHT GEMACHT

Der 1.600 Quadratmeter große Wellnessbereich lädt zum Entspannen und Verweilen ein. Im Hallenbad können Sie entspannt Ihre Bahnen ziehen und das warme Nass genießen. Das absolute Highlight aber ist der Skypool hoch über den Dächern von Cham, der für unsere Gäste bei angenehmen 32 Grad ganzjährig geöffnet ist. Lassen Sie den Blick vom Regental bis hin zu den Bayerwald Bergen mit dem Großen Arber schweifen und entspannen Sie sich während der Sommermonate auf der weitläufigen Terrasse. Im Sauna-Atrium wählen Sie zwischen verschiedenen Saunen und Bädern, die sich in Temperatur und Essenzen unterscheiden. Lassen Sie sich in unserem

Wellnessbereich verwöhnen und suchen Sie sich aus einer Vielzahl an Angeboten das passende für sich heraus. Ob Massage, Gesichtsbehandlung oder ein entspannendes Bad, unsere geschulten Mitarbeiter beraten Sie mit Freude bei der Auswahl.

AUSGEZEICHNETE GENUSSERLEBNISSE AUS DER HEIMISCHEN KÜCHE

Kulinarisch versüßen können Sie Ihren Aufenthalt mit einem Besuch in unserem Restaurant mit weitläufiger Sommerterrasse. Das Küchenteam verwöhnt Sie mit einer Vielfalt an Schmankerln und Spezialitäten bis hin zu vitaler Vollwertkost.



Preis pro
Person/Nacht
inkl. 3/4-Verwöhn-
pension
ab 113,-*



*auszeit
vom alltag*



Lust auf Urlaub! Die naturnahe Lage des Hotel & SPA Reibener-Hof im Herzen des Bayerischen Waldes lädt ein, mit allen Sinnen zu genießen und einfach mal abzuschalten.

Als modernes 4-Sterne Wellnesshotel im Bayerischen Wald, gelegen zwischen Straubing und Bad Kötzing, nahe St. Englmar, bieten wir unseren Gästen alle Annehmlichkeiten, die den Aufenthalt zu einem Wohlfühlerlebnis machen.

WELLNESS & BEAUTY

Die Zimmer verschiedener Kategorien sind mit Liebe zum Detail eingerichtet, der Wellnessbereich mit Hallenbad, Freibecken, Saunalandschaft und dem großzügigen Außenbereich garantiert Entspannung pur.

Zahlreiche Behandlungskonzepte im Beauty-Vital-Bereich sorgen für wirkungsvolle Verwöhnmomente von Kopf bis Fuß.

KULINARISCHER GENUSS MIT ALL IN LIGHT

Beginnen Sie Ihren Tag mit einem reichhaltigen Frühstücksbuffet, das eine große Auswahl an köstlichen Optionen bietet. Für den kleinen Hunger am Mittag erwartet Sie ein vitaler Snack. Zum Abschluss genießen Sie unser 4-Gänge Abendmenü mit vielen regionalen und saisonalen Zutaten.

Preis pro
Person im DZ/Nacht
mit ALL in Light
ab 138,- *
bei einer
Aufenthaltsdauer
ab 4 Nächten



*urlaub von
seiner schönsten seite*



Natur, Genuss und Wellness – Ihr Wohlfühlurlaub in herzlicher Atmosphäre! Inmitten herrlicher Natur im Ortsteil Grün von Sankt Englmar liegt das kleine, familiär geführte Vier-Sterne-Hotel Reinerhof. Ob Aktiv- oder Wellnessurlaub, hier ist für jeden etwas dabei.

INDIVIDUELL WELLNESSEN

Gemütlich eingerichtete Zimmer und Suiten, ein Spaziergang durch die großzügige Gartenanlage und eine vielseitig angelegte Wellness-Landschaft mit ganzjährig beheiztem Panorama-Außenpool, Indoorpool, Whirlpool, 7 Saunen und künstlerisch gestalteten Ruheräumen machen Ihren Aufenthalt zu einem einzigartigen Wohlfühlurlaub.

REGIONAL GENIESSEN

Das kreative Küchenteam verwöhnt Sie mit hausgemachten und regionalen Spezialitäten. Ob beim vitalen Frühstücksbuffet, beim Mongratzerl am Nachmittag oder bei den abendlichen Genießermenüs und vielfältigen

Themenbuffets, hier dürfen Sie sich auf ausgezeichnete Genusserlebnisse freuen.

AKTIV DIE NATUR ERLEBEN

Rund um den Reinerhof wartet die Natur zum Wandern, Mountainbiken oder im Winter zum Skifahren und Langlaufen. Genießen Sie Ihren Urlaub im nachhaltig zertifizierten Reinerhof mit dem Angebot "Rein(er) Schnuppern": 5 Nächte ab 655 Euro pro Person. Weitere attraktive Urlaubsangebote finden Sie unter www.reinerhof.de. Wir freuen uns auf Sie!

Ihre Familie Reiner und das Reinerhof-Team

Preis pro Person
im DZ/Nacht mit
3/4-Pension
ab 119,- *



*erlebnis & genuss -
nachhaltig & herzlich*



Auf einer knapp 700 m hohen Bergkuppe gelegen, befinden sich Hotel und Bergdorf Sterr in idealer Lage, um seinen überwiegend erwachsenen Gästen einen atemberaubenden Panoramablick über das märchenhafte Regental und auf die umliegenden Berge zu bieten. Absolute Ruhe, die grandiose Fernsicht und ein sympathisches Team garantieren Momente, die in Erinnerung bleiben.

Seit Jahren folgt Familie Sterr stets dem Motto: Klasse statt Masse. Und so zählt das Hotel Sterr mit seinen nur 37 Zimmern seit Jahren zu den kleinsten Vier-Sterne-Wellnesshotels im Bayerischen Wald. Das ruhige und exklusive Ambiente erfreut sich größter Beliebtheit bei vielen Stammgästen.

WELLNESS & BEAUTY

Eine abwechslungsreiche Wohlfühl-Oase mit Innenpool, Whirlpool, ganzjährig beheiztem Außenpool, Bio-Schwimmteich, 5 verschiedenen Saunen und verschiedenen Ruheräumen. Absolutes Highlight im Hause Sterr: Das Gartenparadies. Auf mehrere Ebenen verteilt

sich dieses wildromantische Fleckchen Natur, wo jeder für sich seinen eigenen Lieblingsplatz findet. Ein professionelles Team verwöhnt Sie mit einer Vielzahl an exklusiven Wohlfühl-Anwendungen und ausgesuchten Produktlinien.

GENUSS

Beste Aussichten für Genießer verheißt auch die vorzügliche Küche unter der Leitung von Kurt Muhr. Dessen Genuss-Experten runden Ihren Aufenthalt im Rahmen einer fulminanten 3/4-Verwöhnspension harmonisch ab. Abends beglückt die Küche verwöhnte Gaumen mit einem 5-Gänge-Menü, köstlichen Buffets sowie einmal wöchentlich mit einem ein 6-Gänge-Gourmet-Menü.

Preis pro Person
 im DZ/Tag inkl.
 3/4-Verwöhnspension
ab 134,- *



A rustic wooden cabin with a stone base and a wooden fence in a valley. The cabin is made of weathered wood and has a stone foundation. A wooden fence runs along the side of the cabin. In the background, there are rolling hills and a clear blue sky. The text "hideaways im bayerischen wald" is written in a white, cursive font on the left side of the image.

*hideaways
im bayerischen
wald*

Lässiger 4-Sterne-Komfort & liebevolle Gastlichkeit. Ihr Zuhause auf Zeit für eine unbeschwerter genussvolle Wellness-Auszeit. Willkommen im Bräu! Ihrem LIEBLINGS.PLATZ im Bayerischen Wald.

Bräu's GenussGEFÜHL
 natürlich - regional - unverfälscht
 Kreative Küche und gesunder Genuss

Bräu's RomantikGEFÜHL
 Adults Only - Liebesglück - Überraschungen
 Zeit zu Zweit - Augenblicke des Glücks

Bräu's WohlGEFÜHL
 ankommen - abschalten - aufatmen
 Für jeden ein persönlicher Wohlfühlplatz

Bräu's WellnessGEFÜHL
 Entspannung - Ruhe - Entschleunigung
 Körper, Geist und Seele im Einklang

Einfach scannen
 und tolle
 Urlaubsangebote
 entdecken!



Preis pro
 Person im DZ/Tag
 inkl. 3/4-Genießer-
 pension
ab 115,- *





*dahoam is do
wo's gfui is*



Ankommen und loslassen, die Kraft des Bayerischen Waldes spüren und jeden Augenblick genießen – wir heißen Sie herzlich bei uns im 1. Bier- und Wohlfühlhotel der Welt, im Gut Riedelsbach, willkommen. Seit mehr als 70 Jahren ist unser Hotel in Familienbesitz und eine der besten Adressen für Urlaub im Bayerischen Wald.

WELLNESS & BEAUTY

Erleben Sie unseren über 3000 m² großen Wohlfühlbereich. Genießen Sie unsere 5 Pools (Hallenbad (32°C), Außenwhirlpool (34°C) Solepool (34°C) FKK-Dachpool (34°C) & Waldpool (34°C)), die verschiedenen Saunen und unseren Fitnessraum.

Entspannen Sie in den verschiedenen Ruhezonon und Terrasse (mit herrlichem Blick in die Urlaubsregion) und lassen Sie Ihre Seele baumeln. Wohlgefühl und Erholung bieten unsere Massagen, von der klassischen Massage über die Behandlung mit hochwertigen Aromaölen, der

Kuh-Herndl-Massage, Kosmetikanwendungen bis zum einmaligen "BBBBB" – Bernhards Bayerisches Bier Bottich-Bad.

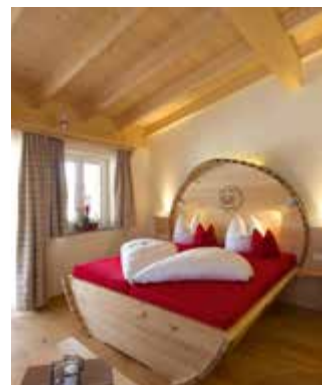
Wir sind eines der wenigen Hotels, die einen Textilbereich und eine textiltfreie Wohlfühlanschaft anbieten.

GEMÜTLICHE LOUNGE MIT ZIGARRENSTUBE

Entdecken Sie auch unsere vielseitigen Auszeiten wie z.B. Bierige Auszeit für zwei. Mehr Infos hierzu finden Sie auf unserer Homepage www.gut-riedelsbach.de.



Preis pro Person im DZ/Nacht mit Bierhotel-Verwöhnension ab 128,- *



*wie ein
zweites zuhause*



PREMIUMERLEBNISSE

Wo Ihre Wünsche in Erfüllung gehen

Willkommen zu unseren unvergesslichen Erlebnissen im Bayerischen Wald! Unsere Premiererlebnisse bringen Action und Spannung in Ihren Urlaub. Genießen Sie den Augenblick und tauchen Sie ein in eine außergewöhnliche Erlebniswelt. Egal, ob Abenteuer in schwindelerregenden Höhen, rasante Abfahrten oder einzigartige Naturerlebnisse. Der Bayerische Wald bietet für jeden Geschmack das perfekte Ferienerlebnis. Action, Abenteuer und unvergessliche Erinnerungen warten auf Sie! Wir freuen uns darauf, Sie bei unseren Premiererlebnissen begrüßen zu dürfen.



- 1 Arber-Bergbahn
Bayerisch-Eisenstein _____ S. 62
- 2 Baumwipfelpfad Bayerischer Wald
Neuschönau _____ S. 64
- 3 elypso Freizeit- und Erlebnisbad
Deggendorf _____ S. 66

- 4 Modehaus Garhammer
Waldkirchen _____ S. 68
- 5 JOSKA Kristall, Bodenmais _____ S. 70
- 6 Spezialitäten Brennerei &
Whisky Destillerie Liebl
Bad Kötzing _____ S. 72



*einzigartig
erlebnisreich*

- 7 Westernstadt Pullman City
Eging am See _____ S. 74
- 8 Rodelbahn St. Englmar _____ S. 76
- 9 Spielbank
Bad Kötzing _____ S. 78

- 10 Trachten Spieth & Wensky
Oberzell _____ S. 80
- 11 Waldwipfelweg
Sankt Englmar _____ S. 82
- 12 Waldbauer Hotel- und
Gastroeinrichtungen, Büchlberg _____ S. 84

Der Große Arber ist mit seinen 1456 m der höchste Berg des Bayerisch-Böhmischen Gebirgsmassivs und wird daher auch der „König des Bayerischen Waldes“ genannt. Ein besonderes Highlight am Großen Arber ist die Fahrt mit der Arber-Kuschelgondel.

Das Skigebiet für die ganze Familie

Der Große Arber ist das größte Skigebiet im Bayerischen Wald. Ob beim Skifahren, beim Rodeln oder im abenteuerreichen ArBär-Kinderland - am Großen Arber findet jeder entsprechend seiner Fähigkeiten die perfekten Voraussetzungen für ein spannendes Winterabenteuer. Wer die weißen Wunder der Natur in aller Ruhe erleben will, kann auch zu Fuß oder mit Schneeschuhen die traumhafte Winterlandschaft erkunden.

Sommer auf dem Großen Arber

Ob zu Fuß oder mit der Gondelbahn - in den Sommermonaten lockt der Große Arber mit vielfältigen Freizeitmöglichkeiten. So können Wanderer das imposante Arbermassiv entlang des Goldsteigs erleben und die Aussicht bis zu den Alpen genießen. Für die Kleinen gibt es zwei

Erlebnisspielplätze und die Berghütten laden zu einer gemütlichen bayerischen Brotzeit ein.

Nur 3 Kilometer weiter...

An der Flanke des Großen Arbers befindet sich der Große Arbersee mit seinen schwimmenden Inseln. Auf dem Rundwanderweg entlang des Seeufers erlebt man die eindrucksvolle urwaldähnliche Flora und Fauna mit eigenen Augen. Alle kleinen und großen Kapitäne können den See mit dem Tretboot befahren. Im Anschluss lädt das Arberseehaus zur gemütlichen Einkehr ein. Im Arberseehaus steht ein Wintergarten mit einzigartiger Aussicht, sowie die „alte“ Seestube mit rustikalen Rundbögen zur Verfügung. Das Highlight ist jedoch die traumhafte Sonnenterrasse.



*der schönste weg zum könig
des bayerischen waldes*



Raus in die Natur, frische Waldluft und grenzenlose Ausblicke genießen – all das und vieles mehr bietet ein Besuch auf dem Baumwipfelpfad in Neuschönau, einer Einrichtung der Erlebnis Akademie AG. Auf einem der längsten Baumwipfelpfade weltweit geht es hoch hinaus. Gemeinsame Glücksmomente, Entdeckerlust und grenzenlose Freiheit erfahren die Besucher in der Naturerlebniseinrichtung, während sie durch die verschiedenen Etagen des Nationalparkwaldes spazieren.

Auf dem Baumwipfelpfad in Neuschönau wird ein Waldspaziergang zum echten Erlebnis, denn anders als bei einer normalen Wanderung, befinden sich die Besucher auf einer Ebene mit den Wipfeln. In imposanter Höhe geht es auf einem barrierearmen Holzsteg vorbei an Tannen, Fichten und Buchen, die zum Greifen nah sind. Spannend wird es bei den Lern- und Erlebnisstationen, an denen gemeinsam gerätselt und getüftelt werden kann. Nervenkitzel spüren Mutige beim Überqueren von Balancierelementen in luftiger Höhe. Nebenher kann entspannt geschlendert und das Treiben der Natur beobachtet werden. Oben angekommen, überwältigt eine beeindruckende Aussicht: auf der 44 m hohen Plattform auf dem berühmten Baumei wartet die weitläufige Waldlandschaft mit den Bergen Rachel und Lusen am Horizont.

Angebot im Überblick:

- Grenzenlose Ausblicke vom 44 m hohen Aussichtsturm
- 1.300 m langer Pfad in imposanter Höhe
- Barrierearm, für Kinderwagen und Rollstuhl geeignet
- Lern- und Erlebnisstationen entlang des Pfads
- Comic-Rallye für Kinder, mit spannenden Rätseln zu Natur und Landschaft
- Regelmäßige Führungen mit geschulten Waldführern
- Weitere Ausflugsmöglichkeiten, wie Tierfreigehege, in der Umgebung
- Für das leibliche Wohl sorgen Restaurant und Café vor Ort
- Ganzjährig geöffnet



*grenzenlose ausblicke
über dem bayerischen wald*



Ein entspannender Wellnessstag zu zweit oder Badevergnügen mit der ganzen Familie – im elypso Freizeit- und Erlebnisbad Deggendorf heißt es „eintauchen, loslassen und wohlfühlen“. Erleben Sie das ganze Jahr über Wasser, Spaß, Erholung, Sauna und Fitness. Lassen Sie den Alltag hinter sich und genießen Sie Ihre Auszeit für Körper, Geist und Seele. Willkommen im Kurzurlaub!

Wohlfühloase unter der Sonnenkuppel

Die Badewelt lädt Groß und Klein zum Schwimmen und Relaxen unter Palmen ein. Ob Whirlpool, Strömungskanal oder Dampfbad – hier findet jeder seinen Lieblingsplatz! Sportlich wird es bei der kostenlosen Aquagymnastik. Eine Wasserburg sowie zwei rasante Rutschen lassen Kinderaugen strahlen. Die Wellness-Lagune lockt mit neuer Poolbar: ein leckerer Cocktail macht das Urlaubsglück perfekt!

Wärme und Wellness

In der schönsten Saunalandschaft Niederbayerns verbringen Wellnessliebhaber traumhafte Stunden voller Wärme und Entspannung. 7 Saunen, ein buntes Aufgussprogramm, gemütliche Ruheoasen, wohltuende

Massagen und der Naturbadeteich lassen keine Wünsche offen. Die Seele baumeln lassen und Gutes für die Gesundheit tun – Wohlfühlen kann so einfach sein.

Strandfeeling

Sonne auf der Haut und feiner Sand unter den Füßen: im Sommer bietet das Freibad viel Platz zum Sonnenbaden und Erfrischen. Während sportliche Gäste ihre Bahnen ziehen, vergnügen sich Familien im seichteren Wasser oder auf den Rutschen. Am „Sunshine Beach“ warten Hängematten und eine Beachbar.

Öffnungszeiten

Bade- & Saunawelt 10 – 22 Uhr,
Freibad (Mitte Mai – Mitte Sept.) 9 – 20 Uhr





*eintauchen
loslassen
wohlfühlen*



G A R H A M M E R

Tauchen Sie ein in die Garhammer Modewelten und entdecken Sie exklusive Mode, Marken und Trends – erleben Sie Mode und Menschen auf 9.000 m². Lassen Sie sich inspirieren von kreativen Kollektionen internationaler Designer, hochkarätigen Marken und neuesten Trends, anspruchsvoll inszeniert in exquisiten Stilwelten. Exzellenter Service und persönliche Beratung durch unsere kompetenten Mitarbeiter machen Einkaufen in unserem Haus zum ganz besonderen Erlebnis.

EINKAUFEN UND ERLEBEN

Bei unseren außergewöhnlichen Events und Aktionen bieten wir pures Einkaufsvergnügen und Entertainment für die ganze Familie.

ÖFFNUNGSZEITEN

Modehaus Garhammer:

Montag – Samstag: 09.00 – 19.00 Uhr

Mehr Infos finden Sie unter
www.garhammer.de

DER PERFEKTE AUSKLANG IHRES SHOPPING-TAGES: RESTAURANT JOHANNIS - GUTES GANZ OBEN

Seit 2015 jährlich mit einem Michelin-Stern ausgezeichnet. Genießen Sie in entspannter, stilvoller Atmosphäre herausragende Kulinarik und lassen Sie sich mit ambitionierter, kreativer Küche und charmantem Service verwöhnen.

Infos unter:
www.restaurant-johannis.de



Modehaus Garhammer GmbH | Marktplatz 28 | 94065 Waldkirchen
Tel.: +49 (0)8581 2080 | Fax: +49 (0)8581 208-100 | info@garhammer.de | www.garhammer.de



Guide
MICHELIN

*einkaufen und erleben
auf 9.000 m²*



Das Glasperadies im Bayerischen Wald – Glaskunst, Shopping und Spaß bietet das einzigartige JOSKA Glasperadies in Bodenmais seinen über 900.000 Besuchern im Jahr.

Bei JOSKA BODENMAIS erleben Sie den Zauber der Glasherstellung: Hier fertigen die Glaskünstler in handwerklicher Tradition. Kinder und Erwachsene können sich als Glasbläser versuchen, ihr eigenes Glasobjekt selbst fertigen und mit nach Hause nehmen. Im JOSKA Glasperadies erwartet Sie in der größten Glas- und Kronleuchterausstellung Deutschlands Kristallglas in allen Variationen.

Die JOSKA Kristall-Gärten sind wie eine große Ideensammlung unter freiem Himmel. Schlendern Sie gemütlich durch die Gärten. Lassen Sie sich anstecken von unserer Leidenschaft für Glaskunst und Ausgefallenes aus Glas und inspirieren von unseren neuen Deko- und Gartenideen für Ihr Zuhause.

Die einzigartige Erlebnisgastronomie mit Kristallrestaurant, dem „JOSKA“-Biergarten und dem Café „Kristallino“ lädt mit frisch zubereiteten Speisen oder einer deftigen Brotzeit zur Pause ein.

ÖFFNUNGSZEITEN

Montag – Freitag: 09.30 – 18.00 Uhr,

Samstag: 09.30 – 17.00 Uhr

von Mai bis Weihnachten auch an Sonn- und Feiertagen & Weihnachten, Ostern und Pfingsten:

geöffnet von 10.00 – 17.00 Uhr

Glaserlebnispark ganzjährig geöffnet – 365 Tage

Eintritt frei



eine glänzende
auszeit vom alltag





Spezialitäten Brennerei
Whisky Destillerie

Tradition, Natur, Zeit und der Drang nach Besonderem. Nach diesem Grundsatz entstehen seit vielen Jahren in der Spezialitäten Brennerei Liebl in Bad Kötzing flüssige Diamanten der Spitzenklasse.

Grundlagen für den hohen Qualitätsanspruch bilden neben der jahrelangen Erfahrung des Brennmeisters Gerhard Liebl das optimale Zusammenspiel zwischen traditioneller Brennkunst und innovativer Gärungstechnologie. Die Messlatte für das Qualitätsniveau liefert die Natur. Hier liegt der Ansporn, jedes Jahr die Quintessenz vollreifer Früchte in jedem Tropfen Edelbrand einzufangen. Neben den klassischen Edelobstbränden wie Williamsbirne, Kirsche und Zwetschge, liegt das Augenmerk auf Raritäten aus Wildbeeren und Wildfrüchten, aber auch auf Bayerischen Gin, Rum und Whisky. Einen Meilenstein in der Firmengeschichte bildet zweifelsohne die Eröffnung der ersten Bayerwald Whisky Destillerie im Jahre 2006. Höhepunkte in der bisherigen Firmengeschichte waren u.a. folgende Auszeichnungen: „Edelbrenner des Jahres“ in Silber 2023, Gold in 2021 & 2018 & 2016 & 2012;

2023 - 2 x Edelbrand des Jahres und 18 Goldmedaillen für verschiedene Produkte ; zum fünften Male „Nationensieger Deutschland 2022“ bei der Weltmeisterschaft der Schnapsbrennerei der Wiener Destillata; Klassifizierung zur „World-Class-Distillery“ 2021 & 2020 & 2019; „Distillery of the Year 2021“ beim World Spirits Award. Beim Craft Spirits Berlin Award 2022 wurde eine weitere Auszeichnung verliehen, der World's Best Craft Distillerie 2022 in Gold und den Sondertitel Best In Class. Führungen können auf unserer Website gebucht werden.

ÖFFNUNGSZEITEN

Montag – Freitag: 09.00 – 18.00 Uhr

Samstag: 09.00 – 13.00 Uhr

(Samstag, Mai – Okt: 09.00 – 16.00 Uhr)



Spezialitäten Brennerei & Whisky Destillerie Liebl GmbH | Jahnstraße 11-15
93444 Bad Kötzing | Tel.: +49 (0)9941 1321 | Fax: +49 (0)9941 7300
info@brennerei-liebl.de | www.brennerei-liebl.de





*destillierte
leidenschaft,
die man schmeckt*



Wild-West-Abenteuer in Pullman City, die „lebende Westernstadt“ als Themen- und Erlebnispark in Eging am See

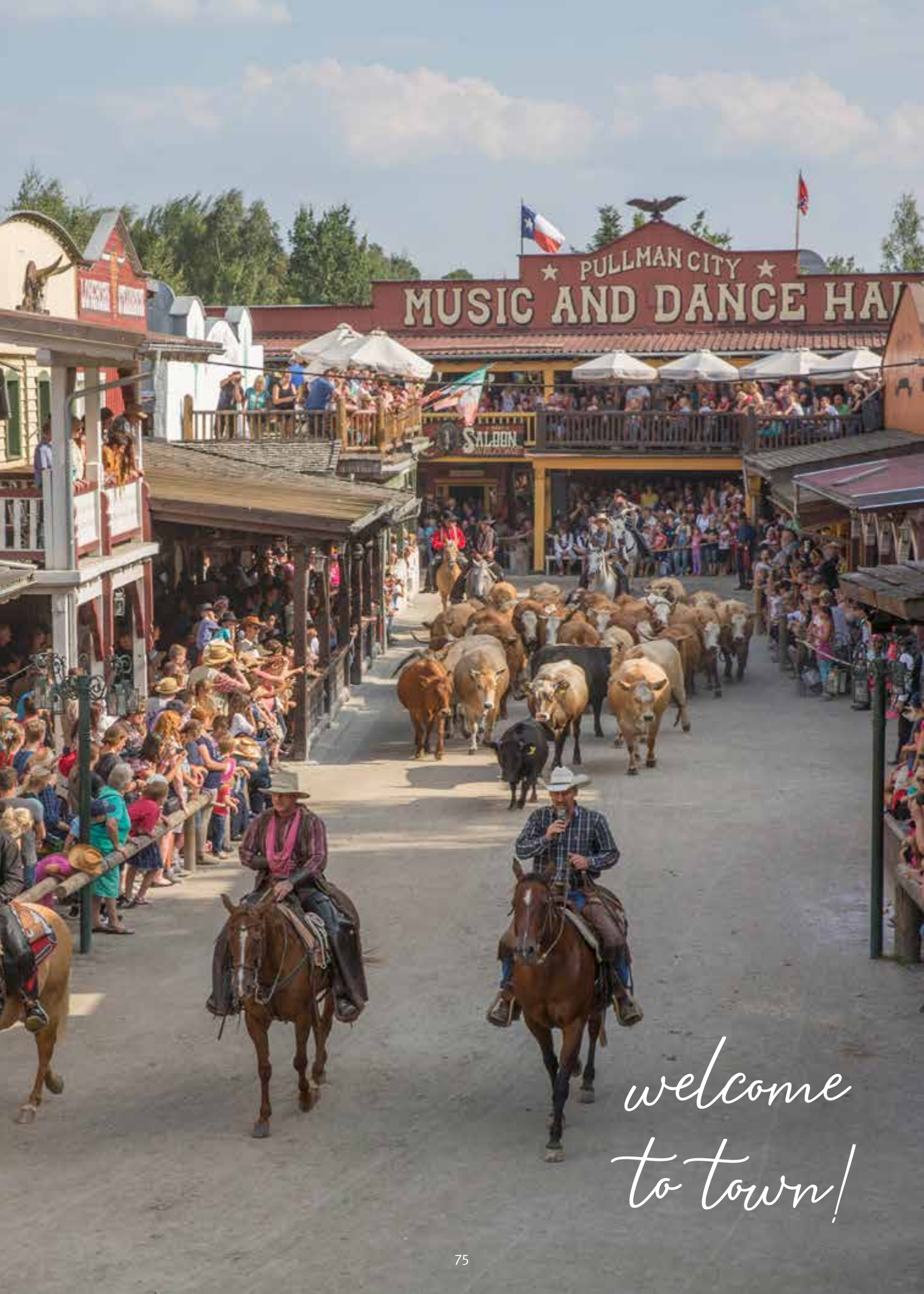
Der Erlebnispark idyllisch am Rande des Bayerischen Waldes gelegen, ist leicht über die Autobahn A3 zwischen Deggendorf und Passau zu erreichen. Jung und Alt können hier den „Wilden Westen“ erleben. Themen-events am Wochenende, hochkarätige Livebands, Country Musik, Rock und Rockabilly, Linedance und Lagerfeuer, unterschiedliche Erlebnis-Restaurants von Steak bis Burger sorgen für Abwechslung. Übernachtet werden kann entweder im Hotel oder ganz authentisch in Blockhütte oder Tipi. Das Wild-West-Abenteuer perfekt machen ein großer Spielplatz, der Niederseilgarten, das Goldwasch-Camp, Bogenschießen, ein Wasserpark, der Kids Club mit Animation, Fackelwanderungen, Ponyreiten,

Kutschenfahren und vieles mehr! Waghalsige Reiter, furchtlose Messerwerfer und Lassokünstler sorgen für ein unterhaltsames Showprogramm. Neben der American History Show mit Cowboys, Indianern, Rindern und freilaufenden Bisons gelten die Karl-May-Spiele Pullman City als absolutes Highlight. Auf der großen Freilichttribüne begeistert Winnetou frei nach Karl May in einem ca. 90-minütigen Actiontheater.

Täglich wechselnde Shows, über 250 Livemusik-Auftritte rund 1.200 Übernachtungsmöglichkeiten, verschiedene Erlebnisrestaurants, Bars, Shops, Abenteuerspielplätze und vieles, vieles mehr....



Westernstadt Pullman City | Ernst Grünberger u. Claus Six | Ruberting 30 | 94535 Eging am See
Tel.: +49 (0) 8544 97490 | info@pullmancity.de | www.pullmancity.de



*welcome
to town!*



Auf der längsten Achterbahn Bayerns saust „da voglwuide Sepp“ den Berg runter und wieder rauf – die ideale Ergänzung zum spannenden Rodelvergnügen auf den beiden Sommerrodelbahnen „Bob & Coaster“, den spritzigen Talfahrten auf der Wasser-Reifenrutsche, dem 20-Meter-Erlebnis-Turm (mit Flyingfox, 12-Loch-Abenteurgolf und Megarutschen), der Riesen-Holz-Kugelbahn im schattigen „Kugel-Woid“, dem weitläufigen Bewegungsparadies „Motorik-Wiese“ und dem neuen „Biberland“.

DAS VOGLWUIDE FREIZEITLAND

Zusammen mit dem putzigen Maskottchen „Bazi“ auf Entdeckungstour durch sein Revier zu gehen macht den kleinen und großen Besuchern jede Menge Spaß!

Das neue „Biberland“ – ein 2.000 m² großes Areal – ist dem im Bayerischen Wald heimischen Nagetier gewidmet. Die Attraktionen sind an das Aussehen und die Lebensweise dieses fleißigen Nagers angelehnt. Das spritzige „Biber-Karussell“: In den Wasser-Jetski-Gondeln zu düsen ist nicht nur an heißen Tagen ein feucht-fröhlicher Spaß. Der „Biber-Hopser“: Im neuen Familien-Freifallturm (bereits für Kinder ab 4 Jahren) lockt

der Kick des freien Falls ebenso wie die tolle Sicht über den Park. Zur Stärkung zwischendurch ist für große und kleine Abenteurer bestens gesorgt: das „Egidi-Stüberl“ mit Sonnenterrasse und schattigen Biergärten.

IDEAL FÜR EINEN GANZTAGESAUSFLUG

Ein erlebnisreicher Tag für die ganze Familie ist im wunderschönen Bergdorf St. Englmar garantiert. Im weitläufigen Familien-Freizeitpark (Eintritt FREI) mit Indoor-Spielhalle für etwas trübere Tage gibt's soooooo viel zu entdecken. Es kommt sicher kein Sekündchen Langeweile auf, denn es ist für jedes Familienmitglied etwas geboten.



bayerns längste achterbahn
„da voglwuide sepp“





SPIELBANK BAD KÖTZTING

So jung, frisch und innovativ wie sich das Wellnesswunder Bad Kötzing präsentiert, so aufregend anders ist auch die hiesige Spielbank, die ihren Gästen vielseitige und unterhaltsame Momente beschert.

Die einzigartige Architektur – das Gebäude stellt einen blauen Edelstein dar – spielt mit dem Licht. Lassen Sie sich verzaubern von der stimmungsvollen Atmosphäre dieses Casinos. Das stilvolle Ambiente bietet viel mehr als nur gepflegtes Glücksspiel. Neben Roulette und Automatenspiel lieben die Gäste die Genuss-Angebote im Restaurant "Edelstein" und an der Bar.

Jeden Montag begrüßen wir die Damen mit einer kleinen Aufmerksamkeit zur Ladies Night. Dienstags machen die Herren bei uns das Spiel und werden mit einer Überraschung begrüßt.

Der absolute Geheimtipp in Bad Kötzing: Unsere Grill-abende immer dienstags auf der Dachterrasse unter dem Motto Feuer & Flamme, die auch bei schlechtem Wetter stattfinden; dann in der CasinoLounge. Lassen Sie sich überraschen...

Ob für Freunde, Familie oder Kollegen – wir ermöglichen Ihnen unvergessliche Stunden in der Spielbank Bad Kötzing. Wir schnüren für Sie das perfekte Präsent-Paket für ein ganz besonderes Erlebnis!

Besuchen Sie die Spielbank Bad Kötzing, genießen Sie das Glück auf eine ganz besondere Art und Weise.



Bayerische Spielbank Bad Kötzing | Untere Au 2 | 93444 Bad Kötzing | Tel.: +49 (0)9941 94480
Fax: +49 (0)9941 9448-40 | bad.koetzing@spielbanken-bayern.de | www.spielbanken-bayern.de

*rendezvous
mit dem glück*





Der Trachtenspezialist im Bayerischen Wald - Tauchen Sie ein in eine Welt der aktuellsten Trachten. Lassen Sie sich von unserer Kompetenz und der jahrelangen Erfahrung überzeugen. In unseren fünf eigenen Filialen in der Region stellen wir ausgebildetes Fachpersonal für eine optimale Beratung und hervorragenden Service zur Verfügung. Überzeugen Sie sich selbst und machen Sie Ihren Einkauf zu einem ganz besonderen Erlebnis.

Spieth & Wensky® mit Sitz im niederbayerischen Obernzell steht seit 1913 für hochwertige Verarbeitungs- und Qualitätsstandards, die begeistern. Durch die bayerische Tradition und Regionalität verbunden mit Kreativität entstehen einmalige Trachtenprodukte, die nicht nur klassische Werte widerspiegeln, sondern auch immer wieder neue Akzente setzen.

Wir erfinden uns und die Tracht immer wieder neu und bleiben uns gleichzeitig treu. So kreieren wir unsere eigene Handschrift. Bei uns finden Sie nicht nur Dirndl oder Lederhosen, sondern auch Trachten für die ganze Familie. Wir machen Ihre Lederhose zu etwas ganz Besonderem, indem wir gerne Ihr persönliches Monogram anbringen.

Hier finden Sie uns:

Passauer Str. 30 - 94130 Obernzell Tel. 08591 900520
Ludwigspl. 3 - 94032 Passau Tel. 0851 98840307
Pflegstraße 8 - 84347 Pfarrkirchen Tel. 08561 9890862
Würdinger Str. 6 - 94060 Pocking Tel. 08531 1733
Unterer Marktpl. 9 - 94513 Schönberg Tel. 08554 960220
www.spieth-wensky.com

ÖFFNUNGSZEITEN

Mo – Fr: 09.00 – 17.00 Uhr
Sa: 10.00 – 16.00 Uhr



Spieth & Wensky GmbH | Passauer Str. 30 | 94130 Obernzell | Tel.: +49 (0) 8591 9005-0 | Fax: +49 (0) 8591 9005-40
info@spieth-wensky.de | www.spieth-wensky.de | www.spieth-wensky.com



*tracht für momente,
die bleiben*

Rund um das Herzstück des Waldwipfelwegs, dem neuen 52 Meter hohen „Waldturm“, gibt's noch viel über den Wald und die Natur zu erfahren und zu erleben: NaturErlebnisPfad mit Spiel- und Kletteranlagen und vielen Tieren, Pfad der Optischen Phänomene mit Höhle der Illusionen, Wald-Gaststube mit Indoor-Spiellandschaft, das bayernweit einzigartige „Haus am Kopf“, das völlig auf dem Dach steht und in dem einfach alles „verdreht“ ist. Und der neue „Rechenweg“ mit viel Denkspaß für alle Schlauköpfe.

WALDTURM MIT BESTER FERNSICHT

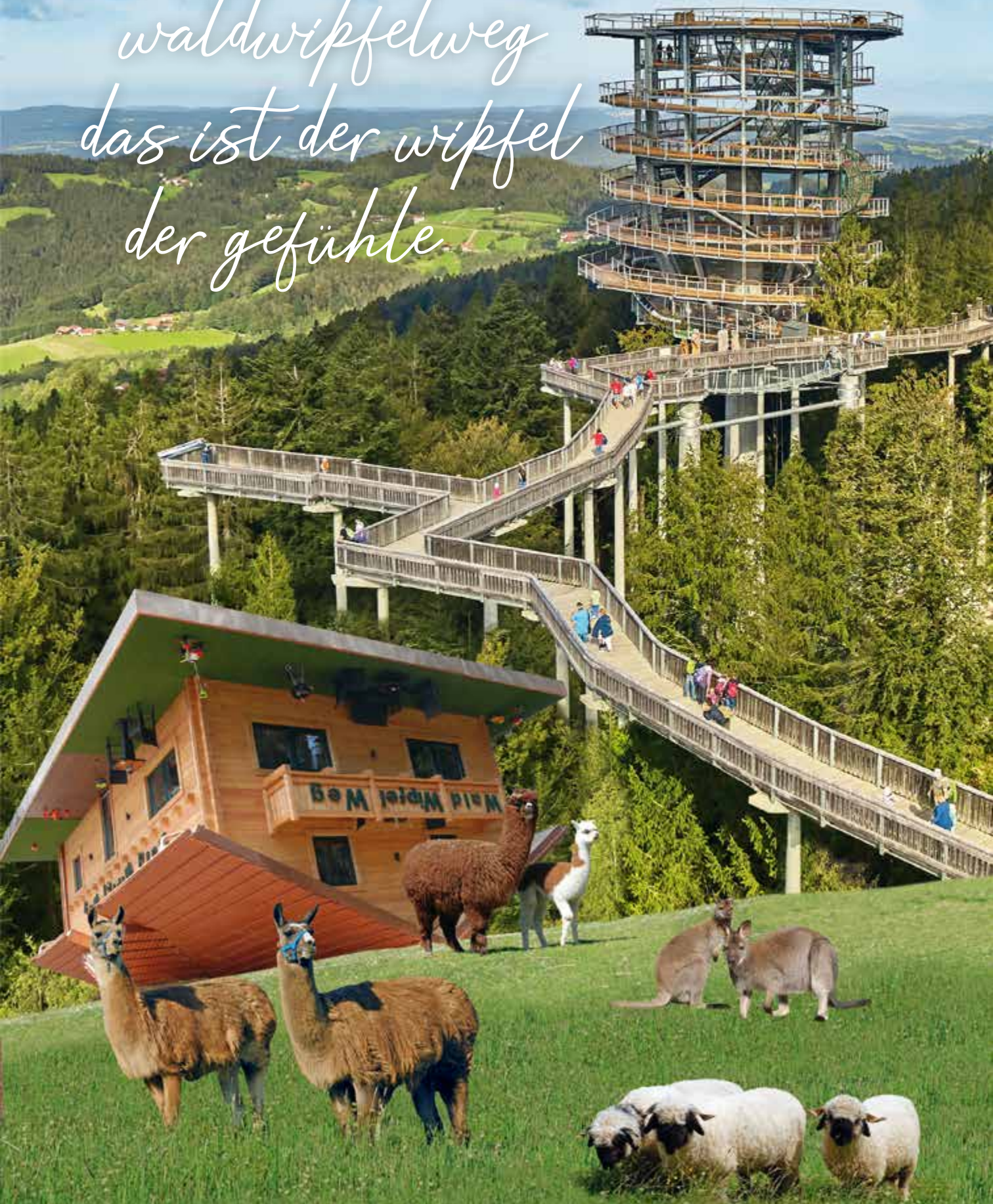
Am WaldWipfelWeg in Sankt Englmar zeigt sich die „Wunderwelt Wald“ ja schon immer aus einer völlig anderen Perspektive. Doch jetzt ist der rund einen Kilometer lange Spaziergang nicht nur in den Wipfeln der Bäume möglich, sondern führt hinauf bis in luftige 52 Meter Höhe. Der barrierefreie Steg aus heimischem Lärchenholz schraubt sich bequem dem Himmel entgegen und bietet einen beeindruckenden Rundumblick – über die Höhenzüge des Bayerischen Waldes, das Donautal und die Ebenen des Gäubodens, bei guter Fernsicht sogar bis zu den Alpen.

...UND KLETTERSPASS FÜR KINDER

Während das herrliche Panorama bei den Großen Begeisterung auslöst, erobern die Kinder den Waldturm auf ihre eigene Art: Auf den Spuren des Luchses, dem geheimnisvollen Kletterkünstler des Bayerischen Waldes. Der Turm hält viele Alternativen bereit, um auf die Turmspitze zu gelangen: 8 Kletterelemente innerhalb, außerhalb und inmitten des Turms. Erst emporkraxeln, sich kurz den Wind um die Nase wehen lassen und dann in Windeseile in einer der beiden Röhrenrutschen wieder nach unten zum Ausgangspunkt sausen. Ein Riesenspaß für die Kleinen – immer und immer wieder.



waldwipfelweg
das ist der wipfel
der gefühle



Als erfahrener Komplettausstatter bietet Waldbauer seit über 25 Jahren innovative Einrichtungen für Hotellerie und Gastronomie – von der Planung über die Fertigung bis hin zur Montage. Zum erweiterten Firmenportfolio zählen außerdem stilvolle Dekorationen für gewerblich und privat sowie individuell gestaltbare Brandschutztüren aus Holz.

Hotel- und Gastroeinrichtungen

Die ausgeführten Projekte faszinieren. Sie sind innovativ und tragen das Firmenmotto „etwas anders“ in sich. Sie alle prägt eine klare Linie, die dennoch die Details betont. Die Abstimmung auf die Bedürfnisse von Gast und Hotelier bzw. Gastronom ist eine Selbstverständlichkeit, ebenso Sorgfalt und Präzision.

Weit über 40 fachlich qualifizierte Mitarbeiter, knapp 14.000 m² Betriebsfläche und fortschrittlichste Technik sorgen für die nötige Schlagkraft. Dabei bleibt das Unternehmen um Gründer Martin Waldbauer stets persönlich. Neben individuellen Hotel- und Gastroeinrichtungen bietet Waldbauer selbstentwickelte, exklusive Komplettzimmer an.

Bezaubernde Deko

Die Dekoration vollendet die Raumgestaltung. Das firmeneigene Ausstellungsgebäude „Deko & Design“ zeugt davon, wie wichtig der Feinschliff für Zimmer und Gasträume mittlerweile geworden ist. Das Dekoangebot steht nicht nur gewerblichen Abnehmern zur Verfügung, sondern als Ladengeschäft auch Privatpersonen.

Brandschutztüren aus eigener Fertigung

Waldbauer ist zudem lizenziertes Hersteller von Brandschutztüren aus Holz. Jede Tür ist konfigurierbar und wird auf Maß gefertigt (www.watuer.de).



Besuchen Sie unsere Ausstellung „Deko & Design“



*die faszination
des besonderen*



HOAMAT-GASTGEBER

Bayerischer Wald

Unsere HOAMAT-Gastgeber des Bayerischen Waldes stehen für eine entspannte Erholungspause und unbeschwerter Auszeit. Dabei legen die familiengeführten Gastgeber großen Wert auf einen legeren, authentischen und gemütlichen Wohlfühlurlaub im Bayerischen Wald. Als Naturfreunde, Familien, Tierliebhaber und Wellnessgäste sind Sie hier bestens aufgehoben. Es sind die Begegnungen mit den Menschen, die den Urlaub so einzigartig und unvergesslich machen. Bei unseren Betrieben treffen Sie auf Gastgeber mit Werteverständnis, Bewusstsein für Tradition und Aufgeschlossenheit. Bei den familiären HOAMAT-Gastgebern sind Sie in besten Händen. Sie wollen Ihren Vierbeiner mitnehmen? Wohnen Sie lieber in einem regional-typischen Hotel, das direkt neben der Skipiste, der Langlaufloipe oder der benachbarten Badewelt liegt? Oder legen Sie Wert auf 100% Bio? Die vielfältigen Angebote und Ausrichtungen machen es möglich.

- | | | | |
|---|---|----|---|
| 1 | Familotel Landhaus zur Ohe ****S
Schönberg_____ S. 88 | 9 | Natur & Wellnesshotel Tonihof ****
Langdorf_____ S. 96 |
| 2 | Biohotel Pausnhof ****
Sankt Oswald_____ S. 89 | 10 | Wellness & Wohlfühlhotel Waldeck ****
Bodenmais_____ S. 97 |
| 3 | Wander- und Aktivhotel Adam-Bräu ****
Bodenmais_____ S. 90 | 11 | Hotel zum Kramerwirt ****
Geiersthal_____ S. 98 |
| 4 | Wellnesshotel Auszeit ****, Achslach_ S. 91 | 12 | Panoramahotel Grobauer ***S
Spiegelau-Oberkreuzberg_____ S. 99 |
| 5 | Wellness- und Vitalhotel Böhmhof ****
Bodenmais_____ S. 92 | 13 | Musik- und Wellnesshotel
Mariandl ***S, Elisabethszell_____ S. 100 |
| 6 | Herzstück ****, Waldkirchen_____ S. 93 | 14 | Landhotel Moorhof ***S, Altschönau_ S. 101 |
| 7 | Hotel & Residence Hochriegel ****
Klingenbrunn_____ S. 94 | 15 | Wander- und Aktivhotel
Rösslwirt ***S, Lam_____ S. 102 |
| 8 | Thula Wellnesshotel ****, Lalling_____ S. 95 | | |



erlebnis
für alle
sinne

- | | | | | | |
|----|--|--------|----|--|--------|
| 16 | Landhotel Tannenhof ***S
Spiegelau_____ | S. 103 | 23 | Landhotel Sportalm ***
Mitterfirmiansreut_____ | S. 110 |
| 17 | Hunderesort Haus Waldeck ***S
Philippsreut_____ | S. 104 | 24 | Wild-Berghof Buchet G****
Bernried_____ | S. 111 |
| 18 | Wellnesshotel Weber ***S
Zachenberg_____ | S. 105 | 25 | Familotel Böhmerwald, Warzenried____ | S. 112 |
| 19 | Zedernhof Gesundheits- und
Wellnesshotel ***S, Stamsried_____ | S. 106 | 26 | Landidyll Hotel "Das Bayerwald", Lam_ | S. 113 |
| 20 | Rock & Chill Hotel Falter ***
Drachselsried_____ | S. 107 | 27 | Landgasthof Kammbrau, Zenting_____ | S. 114 |
| 21 | Hotel-Restaurant Früchtl ***
"Wirtshaus zum Bräu", Zandt_____ | S. 108 | 28 | „Das Reiners“ – Naturgenuss.Heimat.
Grafenau_____ | S. 115 |
| 22 | Hotel Landgasthof Hubertus ***
Frauenau_____ | S. 109 | 29 | Hotel Gut Schmelmerhof
Sankt Englmär_____ | S. 116 |
| | | | 30 | Landhotel "Zum Stemplinger Hansl"
Hauzenberg_____ | S. 117 |



FAMILIOTEL BAYERISCHER WALD

Urlaub. Richtig Urlaub. Im Familotel Landhaus zur Ohe im Bayerischen Wald. Spürbar und lange in Erinnerung. Erlebt, nicht nur gemacht. Innen schick und außen wild. Ein besonderes Familienhotel für kleine und große Kids. Für Mama und Papa. Für die ganze Familie.

Das "Family Spass Bad"

So geht Badespaß für die ganze Familie. Ob gemeinsam in den Indoor & Outdoor Panoramapools, Rutschen-Gaudi mit den Kids, lustiges Plantschen im "Indoor Baby-Strandbad" oder ganz entspannt für Mama und Papa im Sauna-Relax-Bereich nahe dem Ruheraum "Wald Flez". Alle gemeinsam. Oder mal für sich allein.

Urlaub mit Baby

Sorgenfreie Vollausrüstung mit Kinderwägen, Babytragen, Babybett, Hochstuhl uvm., Babybuffet mit hausgemachter Babynahrung, Breien, Obst uvm., Indoor-Spielplätze, Babybetreuung und Happyclub. Alles inklusive.

Draussen ist unser Drinnen

Erster Hotel Waldkinder-Club in Deutschland. 140.000 m² Erlebnis-Areal mit coolen Spielplätzen, Abenteuerwald und täglichem Outdoor-Programm für Kleinkinder, Kids und Eltern. Voll Phantasie und Kreativität.

17 Pferde. Eine Herde

Ein echter Pferdehof mit neuem Aktiv-Stall, Reitstall und Kleintiergehege. Große Reithalle, saftige Wiesen und tolle Reitwege. Einzigartiges Reitprogramm für jede Altersklasse wie z.B. Pony-Motion. Begegnung auf Augenhöhe. Beziehung aufbauen. Spielerisch und echt.

besonders. einzigartig. einfach landhaus



für 2 Erw. + 1 Kind
(bis 2 J.) / Nacht
inkl. ALL Inclusive
Premium

ab 379,- *



Hotel Landhaus zur Ohe GmbH ****S | Familotel Bayerischer Wald
Familie Burger | Maukenreuth 1 | 94513 Schönberg | Tel.: +49 (0)8554 96070
info@landhaus-zur-ohe.de | www.landhaus-zur-ohe.de



100 % BIO. Weil wir Luxus anders sehen. Alles können, aber nichts müssen: Im Pausnhof wird Komfort aus neuen Blickwinkeln betrachtet, hat Luxus eine andere Qualität. Inmitten des ältesten deutschen Großschutzgebiets, im Nationalpark Bayerischer Wald, gründete Familie Simmet im ehemaligen Klosterort St. Oswald das erste Biohotel Deutschlands.

Im Pausnhof sind urtümliche Kraft und Gelassenheit in Balance. Hektik bleibt draußen vor der Tür, stattdessen ist „100 % Bio“ Programm: In den Zimmern, in der Küche, im Garten – und dazwischen. Im Pausnhof dreht sich kein Hamsterrad – und der Tag frisst niemanden auf. Stattdessen treten die Gäste einen Schritt zurück und lassen den Alltag hinter sich! Das Biohotel Pausnhof schenkt (Aus-) Zeit mit vielen Annehmlichkeiten – entweder im gemütlich-modernen Saunabereich, im 36-Grad-Salzwasserpool, im Naturschwimmbad oder bei Massage und Kosmetik.

In den Zimmern wohnt der Bayerische Wald: Mit natürlichen, hochwertigen und regionaltypischen Materialien hat der Pausnhof inspirierende (Lebens-)Räume geschaffen. Ohne Opulenz, dafür stimmig reduziert.

SOLIDE KÜCHE MIT PUREM GENUSS

Aus hofeigenen und bio-zertifizierten, bevorzugt regionalen Lebensmitteln kreiert das Küchenteam jeden Abend Slowfood-Genießermenüs, gewürzt mit höchster Qualität aus der reinen Natur.

besonders. einzigartig. einfach landhaus



Preis pro Person
im DZ/Nacht
inkl. Verwöhn-
pension
ab 165,- *





Wander- und Aktiv-Hotel
Gasthof - Cafe - Brauerei

Bier und Wellness - im Wander- und Aktivhotel Adam-Bräu in Bodenmais, dem Herzen des Bayerischen Waldes. Mitten im Ort liegt das familiengeführte Vier-Sterne-Haus mit eigener Brauerei und Bier-Spa.

BIER-SPA

In unserem 2021 neu geschaffenen Wellnessbereich gibt es nicht nur einen Sky-Infinity-Pool, sondern auch eine Bier-Sauna-Landschaft mit Ruheraum und Terrasse und verschiedene Anwendungen im Bier-Spa.

BIERIGES

Bierige Schmankerl und Mitbringsel finden Sie in unserem Bierladen – von Biergelee über Bierseife bis hin zu Biernudeln und natürlich unsere Biere und Schnäpse. Eine Führung durch unsere Brauerei rundet das Bier-Erlebnis ab.

AKTIV-URLAUB IN BODENMAIS

Ihr perfektes Reiseziel für alle Jahreszeiten. Besonders im Winter profitieren Sie von der bergnahen Lage und dem kurzen Weg zum Skigebiet am Großen Arber. Für alle Sport- und Naturbegeisterte stellen wir den perfekten Erholungsort dar.

do bin i dahoam!



Preis pro Person im
DZ/Nacht inkl.
Frühstücksbuffet
ab 99,-*



Hotel Adam Bräu e. K. | Susanne Adam | Bahnhofstraße 49 - 53
94249 Bodenmais | Tel.: +49 (0)9924 94000 | Fax +49 (0)9924 9400 100
hotel@adam-braeu.de | www.adam-braeu.de



BAYERISCH EDEL
BODENMAIS
PREMIUM-HOTELS
★★★★



Ihr Adults Only Wellnesshotel im Bayerischen Wald - Sie sind auf der Suche nach einem Erwachsenen-Hotel, in dem Sie eine erholsame Auszeit verbringen können? Dann sind Sie im Wellnesshotel Auszeit genau richtig! Im schönen Bayerischen Wald gelegen, genießen Sie die vielen Vorzüge eines Erwachsenenhotels. Ohne Kinder und ohne Hunde genießen Sie Ihren Wellnessurlaub. Erleben Sie einen Romantikurlaub im Adults Only Hotel in Bayern / Bayerischen Wald.

Mit viel Liebe zum Detail ist in den Jahren 2019 bis 2021 ein Neubau mit einem 2.000 m² großen Wellnessbereich und neuen Wellnesszimmern und Suiten entstanden. Dazu gehört ein neues Hallenbad, komfortabler Ruheraum, eine Tee- und Getränketheke und mehrere Saunen (Kräutersauna, Dampfsauna, Finnische Sauna und Infrarotkabine). Das Wellnessangebot wird durch eine neue Massage- und Kosmetikabteilung abgerundet. Direkt vom Ruheraum aus geht es auf unsere Sonnenterrasse, Dachterrasse mit Whirlpool, Fitnessraum und unseren 2 neuen Ruheräumen „Feuer“ und „Ort der Stille“. Im Sommer sorgt unser großer, naturbelassener Badeweiher mit Holzstegen und Liegen für eine Abkühlung.

DAS WELLNESSHIGHLIGHT

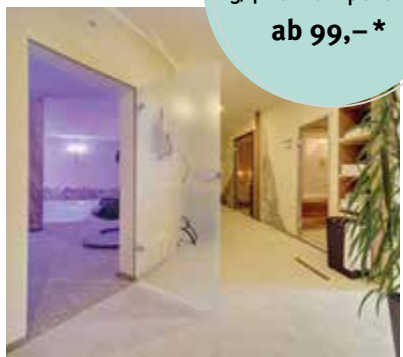
Poolvergnügen rund um die Uhr. Unser Poolbereich hat 24 Stunden geöffnet, ab 21.30 Uhr mit romantischer Beleuchtung. Das Besondere an unserem Hotel: Die traumhaft ruhige Lage des Hotels, die es ideal für alle Seelenbaumler und Naturentdecker macht. In unmittelbarer Nähe zum Wald findet man hier – umgeben von der unberührten Natur des Hirschensteins – Ruhe und Erholung. Je nach Jahreszeit lädt die Region zu zahlreichen Aktivitäten ein. Ski Alpin oder Langlauf gehören dazu ebenso wie das Wandern, Tourenradeln mit E-Bikes oder erlebnisreiches Mountainbiken.



gönn dir eine auszeit



Preis pro Person
im DZ/Nacht inkl.
3/4-Verwöhhnpension
ab 99,- *



Rundum Wohlfühlen im Wellvital Hotel Böhnhof – Einmal eine Auszeit nehmen. Sich nach Herzenslust verwöhnen lassen. Entspannung für Körper, Geist und Seele; Kondition aufbauen; Lebensfreude tanken.

Urlaub bei uns das heißt – entspannen in persönlicher Atmosphäre. Genießen Sie 4*-Erstklassigkeit am Fuße des Silberberges. Erleben Sie bei Ihrer Auszeit unsere 3/4 Verwöhnepension und ein abwechslungsreiches Wohlfühl- und Kosmetikangebot, das für tiefe Entspannung sorgt. Lebensfreude tanken im ganzjährig beheizten Außenpool, das Immunsystem stärken in unseren vielfältigen Saunen oder den Geist und die Seele entspannen im Whirlpool. Tauchen Sie ein in unsere Massage- und Kosmetikwelt.

Mit reinen Naturprodukten von Dr. Boos und Dr. Joseph Vitalis erleben Sie ganzheitliche Streicheleinheiten für Körper, Geist und Seele. Den krönenden Abschluss bildet eine vollmundige Entdeckungsreise, serviert in unserem Naturstüberl. Knackfrische Salate, ausgefallene Vorspeisen, eine leckere Suppe, ein Hauptgericht das Ihnen den Atem raubt, vollendet von einem süßen Höhepunkt. Eine Gaumenfreude die ihresgleichen sucht. Heute gehört der Tag Ihnen – bei uns im Wellness- und Vitalhotel Böhnhof.

herzlichkeit - natur - kulinarik



Preis auf
Anfrage



HERZ STÜCK

★ ★ ★ ★
WALDKIRCHEN

**Gönn dir eine Auszeit!
Einfach mal wieder die kleinen Dinge im Leben genießen.**

Das Herzstück liegt direkt am historischen Marktplatz in der Mitte von Waldkirchen. In guter Nachbarschaft mit vielen schönen abwechslungsreichen Geschäften und Einkaufsmöglichkeiten. Rund um Waldkirchen gibt es sehr vielfältige Wander- und Radwege, die Du direkt vom Hotel aus erkunden können.

Alle unsere Zimmer zeichnen sich durch eine ideale Kombination aus Design, Komfort und Liebe zum Detail aus. Sie sind schallgeschützt und voll klimatisiert. Unsere Hotelwäsche wird ökologisch behandelt, ist allergenfrei und hat Biostandard!

Ob morgens entspannt auf unserer Sonnenterrasse frühstücken, unsere Mittagsgerichte genießen, nachmittags nach dem Shoppen oder Wandern mit Kuchen oder Eis

und einer Tasse Kaffee wieder Kraft für die nächste Runde tanken. Es gibt durchgehend warme Küche!

Abends bieten wir eine große Auswahl an Steaks, Burgern oder traditionellen Speisen an, die Du am besten mit Freunden genießen kannst. Dazu rundet unsere breit gefächerte Cocktail- und Weinauswahl den Abend an der Hotelbar ab. Für das Herzstück-Team steht auch bei geschäftlichen Veranstaltungen das Wohlfühlen im Vordergrund. Sehr gerne erstellen wir ein maßgeschneidertes Angebot für Seminare, Meetings oder Urlaubsplanungen. Für unsere Gäste stehen E-Bikes zur Verfügung. Gerne geben wir Dir Tipps für Ausflüge, Wanderungen, Rad- oder Motorradtouren. Sei unser Gast und komm einfach auf uns zu. Herzstück Waldkirchen – cool & lässig.

cool - lässig - gemütlich



Tagespreis pro
Person im DZ inkl.
Frühstück
ab 80,- *



Herzstück Waldkirchen | Claus Löfflmann | Marktplatz 19 | 94065 Waldkirchen
Tel.: +49 (0)8581 6909594 | hello@herzstueck-waldkirchen.de | www.herzstueck-waldkirchen.de

HOTEL & RESIDENCE
hochriegel

GRÜSS GOTT UND HERZLICH WILLKOMMEN im Hotel & Residence Hochriegel - Wir, die Familie Stadler und das ganze Hochriegel Team, freuen uns, dass Sie bei uns sind. Mit viel Leidenschaft und Herzblut sind wir jeden Tag aufs Neue bemüht, Ihnen wunderschöne Urlaubstage im Hochriegel zu beschern und besondere Erinnerungen zu kreieren.

Unser 4 Sterne Wellness- Wander- und Genießerhotel bietet für jeden genau das Richtige. Entspannen Sie sich in unseren Panoramasaunen, Dampfbädern und Ruhebereichen, streifen Sie alle Sorgen des Alltags bei einer Wanderung durch die unberührte Natur des Bayerwalds ab und lassen Sie sich jeden Tag von unserer exzellenten Hochriegelküche verwöhnen. Bei uns wird Gastfreundschaft in familiärer Atmosphäre großgeschrieben.

Neben einem herrlichen Frühstücksbuffet, welches keine Wünsche offen lässt, bieten wir Ihnen im Zuge der "Hochriegel Dreiviertel-Pension" unser Mittagsbuffet mit leichten Gerichten für den kleinen Hunger zwischendurch sowie Kuchen und Torten aus der Haus Konditorei.

Allabendlich erwarten Sie unsere täglich wechselnden 4-Gang Feinschmecker Wahlmenüs. Nach einer kalten Vorspeise wählen Sie zwischen zwei Zwischengerichten und vier leckeren Hauptspeisen. Abgerundet wird das fein abgestimmte Menü durch kleine Köstlichkeiten aus der hauseigenen Konditorei. Erholen Sie sich vom Alltagsstress und entspannen Sie in unserer großzügigen Beauty- und Spaabteilung, den Hallenbädern, im Freibad oder unseren brandneuen Eventsaunen.

Für unsere aktiven Gäste bieten wir wöchentlich von Montag bis Freitag 4 geführte Wanderungen, im Winter 5x wöchentlich Skibusservice.

Ihre Familie Stadler und das Hochriegel Team

willkommen bei freunden



Preis pro Person
im DZ/Nacht mit
3/4-Pension
ab 94,- *



Hotel & Residence Hochriegel **** | Max Stadler e. K. | Frauenauer Straße 31 | 94518 Klingenbrunn
Tel.: +49 (0) 8553 9700 | Fax: +49 (0) 8553 970-193 | info@hotel-hochriegel.de | www.hotel-hochriegel.de

Individuelles Wellness und entspannter Urlaub im modernen Wellnesshotel mit nur 45 Betten! 100% Wellness in den SPA-Suiten mit eigenem Wellnessbereich!

Unser Hotel liegt auf der Sonnenseite des Bayerischen Waldes in einmaliger Panorama-Lage direkt am Wald! Für Ihren Urlaub können Sie zwischen verschiedenen Zimmern und Suiten wählen. Als Besonderheit haben wir für Sie unsere SPA-Suiten mit eigenem Whirlpool, Infrarot-Sauna, Dampfbad, oder Blocksauna direkt im Wald! Grenzenloses Wellness genießen Sie in unserem

24-Stunden Relaxpool, sowie im Saunabereich täglich von 10.00 bis 22.00 Uhr mit „Sauna-Open-End“!

Im Wellnessbereich erwartet Sie eine große Auswahl an Massagen und Beautyanwendungen, die ganz individuell abgestimmt werden. Ganzjährig stehen günstige Angebote und Pauschalen zur Auswahl.

individuell und herzlich - im bayerischen wald



Preis pro Person
im DZ/Nacht inkl.
Halbpension
ab 89,- *



Die Symbiose aus Wellnessurlaub am Bauernhof und der sorgsame rücksichtsvolle Umgang mit der Natur ist überall spürbar. Nach dem Motto: DAHOAM im Tonihof!

Nur 15 Minuten vom Tourismuszentrum Bodenmais und 20 Minuten zum Skigebiet Gr. Arber entfernt, eingebettet zwischen Wiesen und Wäldern, erstreckt sich ein feines, kleines Urlaubsparadies im schmucken Brandtner Tal mitten im Bayerischen Wald.

- Exzellente TonihofKÜCHE mit Produkten vom eigenen Bauernhof
- Wellnessbehandlungen mit top geschulten Mitarbeitern
- Stadlsaunalandschaft & Almsauna
- Stimmungs- & Tanzabende
- Wochenprogramm mit den „Tonihof-BUAM“
- Infinity AußenPOOL mit Sprudelliegen, ganzjährig 34°C beheizt!
- Brandtner TAL – Absolute Ruhe und einzigartige Naturlage mit Wander-, Radwege- und Loipennetz direkt ab Haus
- Kein Durchgangsverkehr
- Familiäres Wohlfühlambiente
- Reiterhof
- EIGENE Landwirtschaft & BIO Heizkraftwerk

dahoam im tonihof



Preis pro Person
im DZ/Nacht
inkl. 3/4-Pension
ab 124,- *





Eingebettet in der Ferienregion Bayerischer Wald liegt unser gemütliches 4 Sterne Wellness- & Wohlfühlhotel Waldeck in Bodenmais. Das familiengeführte, im Grünen gelegene Haus ist geradezu ideal für eine entspannende Auszeit für Paare, Familien und einzelne Gäste.

Ein besonderer Ort für einen besonderen Urlaub – persönlich und individuell, natürlich und naturnah. Erholung pur in modernen und gepflegten Zimmern und Suiten mit wunderbarem Blick ins Grüne.

Gaumenfreuden bereitet unser Küchenteam mit vielen frischen und regionalen Produkten, dazu der zuvorkommende Service – das ist Genuss pur!

Auf der großen Sonnenterrasse können Sie den Abend bei einem Gläschen Wein oder Cocktail ausklingen lassen. Relaxen Sie in unserem großzügigen Wellnessbereich mit Erlebnishallenbad inkl. Wasserfall, Bodensprudler,

Whirliege und -bank, sowie im Saunabereich mit Kräutersauna, Sanarium, finnischer Sauna, Dampfbad, Infrarotkabine, Erlebnisdusche, drei Ruheräumen mit Wasserbetten, Wohlfühlliegen, Terrasse und einer Tee- und Saftbar. Gönnen Sie Körper und Seele eine Auszeit bei klassischen Massagen, Gesichts- und Körperbehandlungen. Die weitläufige Gartenanlage lockt mit vielen lauschigen Plätzen, einem Barfußpfad, Kneippbecken, großer Liegewiese und ganz neu: unserem Biotop-Außenpool! Haben wir Sie neugierig gemacht? Wir freuen uns auf Ihren Anruf.

die wellness- und wohlfühl-oase in bodenmais



Preis pro Person
im DZ pro Nacht mit
3/4-Verwöhn-Pension
ab 105,- *



Wellness & Wohlfühlhotel Waldeck **** | Carmen Geiger-Brückl | Arberseestr. 37-39 | 94249 Bodenmais
Tel.: +49 (0)9924 94030 | Fax: +49 (0)9924 9403-30 | mail@waldeck-bodenmais.de | www.waldeck-bodenmais.de

Moderne & innovative Konzepte, urige & traditionelle Kultur sowie bayerische Herzlichkeit - All das erwartet Sie im 4 Sterne Wellness- & Familienhotel "Regenbogenland zum Kramerwirt". Bianca & Charly Fischl mit Sohn Carl führen das kleine aber feine Hotel mit nicht mehr als 100 Hotelgästen, inmitten des Herzens vom Bayerischen Wald.

Wellness(t)räume

Ruhesuchende sind hier genau richtig & finden im großzügigen Wellness- & Saunaareal sowie im 5.000 m² Paradiesgarten mit kleinen Nischen zum Zurückziehen absolute Entspannung. Es erwarten Sie: Indoor- & Outdoor-Hot-Whirlpool, Schwimmbad, 5 Saunen inkl. Event-Saunaaufgüsse, Naturbadeteich, Ruheräume und vieles mehr. Neu seit Juni 2023: Lagunenpool mit Strandfeeling (Freibad 20 x 8 m - 30 Grad - Mai bis Oktober)

Meine Auszeit

Wählen Sie aus zahlreichen Angeboten Ihr Verwöhnprogramm, bspw.: Rainbow-Days 5=4 (5 Nächte bleiben, aber nur 4 bezahlen) ab 508 Euro p.P.

Aktiv im Urlaub

Für Abwechslung sorgt ein reiches Aktivprogramm. Wöchentlich können Sie mit dem Kramerwirt-Aktiv-Team z.B. Ostbayern mit dem E-Bike erkunden, die herrlichen Wanderwege in und rund um Geiersthal erleben oder eine Auszeit mit der Meditations-Traumreise genießen.

Unser Tipp

Erleben Sie Wohlgefühlvergnügen pur in einer der neuen Hotelsuiten wie dem „Liebesnest“ und der "Holzsuite" oder extravaganter Urlaubsgenuss in den Luxus-Ferienappartements "Nature Duo" und "Luxus Chalet", die mit einem eigenen Wellnessbereich und vielen weiteren Besonderheiten überzeugen.

wir zaubern ihnen ein lächeln ins gesicht!



Preis pro Person
im DZ/Nacht mit
3/4-Pension
ab 118,- *



Hotel zum Kramerwirt **** | Karl Fischl | Bgm.-Fleischmann-Str. 1 | 94244 Geiersthal
Tel.: +49 (0) 9923 2181 | info@kramerwirt.de | www.kramerwirt.de

Rundum wohlfühlen kann sich der Gast in Spiegelau/Oberkreuzberg im Panoramahotel von Familie Grobauer. Er kann nicht nur die traumhafte Natur im Herzen des bayerischen Waldes genießen, sondern sich auch darauf verlassen, dass er in den schönsten Tagen des Jahres rundum verwöhnt wird.

Fühlen Sie sich rundum wohl im Panoramahotel Grobauer in Spiegelau/Oberkreuzberg, das ruhig und an einem Südhang gelegen ist. Einen herrlichen Panoramablick haben Sie von allen Räumen aus, die vom Doppel- über Familienzimmer bis hin zur komfortablen 90 qm Suite reichen. Insgesamt verfügt das Hotel über 80 Betten. Der Wellnessbereich bietet unter anderem Hallenbad, verschiedene Saunen und einen Panoramaruheraum. Der Max-Vital-Bereich mit Massage, Kosmetik, Friseur, Fußpflege und anderen Angeboten rundet den Wohlfühlbereich ab. Nicht nur im Übernachtungsbereich setzt das Drei-Sterne Superior Hotel Akzente. Die überregional bekannte Küche bietet eine Vielzahl an bayerischen Schmankerln, Wildgerichten und ein großes Salatbuffet.

Ein besonderes Highlight sind die Bademäntelgänge zwischen allen Häusern. So können die Gäste bei jeder Witterung bequem ins Restaurant oder den Wellnessbereich gelangen. Das Wochenprogramm im Hotel beinhaltet unter anderem geführte Wanderungen, Nordic-Walking, Aqua-Gym, Qi-Gong, Meditation, Kaffeeklatsch, Bingo und Mottoabende. Der Gast kann auch viele weitere Freizeitaktivitäten im Hotel nutzen: Billard, Kicker, Leihräder oder Leihschlitten, Fitnessraum, Gymnastikraum, uvm. Als Nationalpark-Partnerhaus bietet das Hotel besondere Erlebnisse und Entdeckungstouren durch die wunderbare Wildnis der Nationalparkregion. Sommer wie Winter gibt es viele tolle Naturerlebnisse in der frischen Luft der Bayerwaldberge.

fam. grobauer freut sich auf ihren besuch!



Preis für 7 x HP
pro Person im DZ
ab 499,- *





Wellness und Genuss beim Singenden Wirt. Zwei Übernachtungen inkl. Halbpension mit tollem Muntermacher-Frühstücksbuffet und 5-Gang-Genießer-Menü ab 186,- Euro pro Person.

Bei uns haben Sie gleich das Gefühl zu Hause zu sein und die angenehme familiäre Atmosphäre wird Ihnen bestimmt gefallen. Kulinarische Genüsse, Erholung und Entspannung auf die schönste Art. In unserer exklusiven Wellness- und Beautylandschaft können Sie die Seele baumeln lassen und neue Kräfte für den Alltag tanken.

Umfangreiches Angebot an Kosmetikbehandlungen sowie Wohlfühl- und medizinischen Massagen. Mehrmals wöchentlich Livemusik ab 20.00 Uhr. Es gastieren auch viele bekannte TV-Stars bei uns im Mariandl.

mit liebe zum detail



Preis pro Person
im DZ/Nacht inkl.
Halbpension
ab 93,-*



Hotel Mariandl ***S | Musik- und Wellnesshotel | Stefan Dietl | Azoplatz 3 | 94353 Elisabethszell
Tel.: +49 (0)9963 2990 | Fax: +49 (0)9963 2448 | info@singenderwirt.de | www.singenderwirt.de

Verbringen Sie einen unvergesslich schönen und gelungenen Erholungsurlaub in der Ortschaft Altschönau bei Neuschönau, umgeben von der ursprünglichen Natur des Bayerischen Waldes. Im 3-Sterne Hotel Moorhof in der "Holz"Gemeinde Neuschönau.

Wir bieten Ihnen einladende, geräumige Zimmer und Suiten, sowie kulinarische Gaumenfreuden, die im Restaurant und auf der Sonnenterrasse serviert werden. In der Wellness-Oase findet jeder das, was man sich im Wohlfühl-Urlaub wünscht.

Entspannen Sie sich auf der hauseigenen Liegewiese, lassen Sie sich von wärmenden Sonnenstrahlen auf der Nase kitzeln und lauschen Sie dem Zwitschern der Vögel, beobachten Sie unser hauseigenes Damwild während Sie im beheizten Außenpool verweilen – eine idyllische Oase der Natürlichkeit.

natürlich entspannt familiär



Preis pro
 Person/Nacht
 im DZ mit
 Frühstück
 ab 71,- *



Urlaub in den Bergen inmitten des Bayerischen Waldes. Zwischen unseren Hausbergen Arber, Osser und Hohenbogen befindet sich im kleinen Ort Lam der Rösslwirt. „Als Gast kommen, als Freund wiederkehren“ – das ist unsere Philosophie.

Das Bestreben des Rösslwirt im Luftkurort Lam ist es, ein Hotel zu sein, in dem man "nicht wohnt, weil man reist, sondern in das man reist, um darin zu leben." Gäste sollen die schöne Heimat mit all Ihren Reizen besser kennenlernen.

URLAUB IM BAYERISCHEN WALD

Wandern und kulinarisch entspannen im Hotel Rösslwirt
Gäste können im Lamer Winkel im Bayerischen Wald ganzjährig vielen Sportarten nachgehen – ob Skifahren, Wandern oder Mountainbike-Fahren. Das Besondere am Hotel Rösslwirt ist aber, dass Sie mit allen Aktivitäten entweder ab Haus oder in unmittelbarer Nähe (Umkreis

20 km) beginnen können. Außerdem können E-Bikes und Schneeschuhe direkt im Haus ausgeliehen werden. Nach einem erlebnisreichen Tag stärken Sie sich am Abend mit Menüs aus der Landgenuss-Küche des Rösslwirts. Für die Gerichte werden, wo immer möglich nur erstklassige Produkte aus der Heimat verwendet, da der Begriff Heimatliebe im Hotel Rösslwirt an erster Stelle steht.

WELLNESS

Im Haus selbst bieten wir eine Vielzahl an Anwendungen für die Wellness der Gäste an. Täglich gibt es unbegrenzt freien Eintritt ins Lamer Osserbad mit Sauna, Ruheraum und im Sommer Freibad mit Liegewiese.

heimat ist kein ort. sondern ein gefühl



Preis pro Person im
DZ/Nacht inkl. Halb-
pension zzgl. Kurtaxe
und Lam Plus
ab 67,- *



Wander- und Aktivhotel Rösslwirt ***S | Familie Klingseisen
Engelshütterstraße 1 | 93462 Lam | Tel.: +49 (0)9943 1275
Fax: +49 (0)9943 8910 | info@roesslwirt.de | www.roesslwirt.de



Natur, Genuss & Erholung pur – Urlaub direkt am Nationalpark Bayerischer Wald. Willkommen im Landhotel Tannenhof*S am Nationalpark Bayerischer Wald – Ihr Wohlfühlhotel mit Top Easy Wellness in Spiegelau mitten im Bayerischen Wald in Bayern.**

Der familiengeführte Tannenhof befindet sich umgeben von Bergmischwäldern, am Fuße des Großen Rachel (1.453 m) und direkt am Nationalpark Bayerischer Wald. Der Bayerische Wald fasziniert zu allen Jahreszeiten: ob tief verschneiter Winterwald oder frisches Frühjahrsgrün, die belebende Luft nach einem Sommergewitter oder die Zeit der Herbstfarben – der Nationalpark ist immer ein Erlebnis!

Erleben Sie einen Urlaub der natürlichen Art. Wohlbefinden muss erlebbar sein. Für Ihr Wohlbefinden sorgt unser Wellnessbereich ganz nach dem Motto: "Top Easy Wellness" – Alles kann, Nichts muss. Ausgestattet

mit Indoor-Pool, großer Sonnenterrasse, Finnischer Sauna, Wilderer Sauna, Bio-Sauna, Waidler Kräutersalz-Sauna mit Tauchbecken und Schwallduschen, Kosmetikstudio, Massagestudio mit einer hervorragenden Auswahl an klassischen und New Age Anwendungen, Sonnenbank und kostenlosen Infrarot Wärmekabinen. Beim Blick aus dem Wasser ins Freie denken Sie, die Wasseroberfläche verschmilzt mit dem Himmel. Als ausgezeichnete und aktiver Partner des Nationalparks, lieben wir die einmalige Naturlandschaft unserer Region. Gerne geben wir unsere Begeisterung, unsere Erfahrungen und unser Wissen an Sie weiter.

natur. genuss & erholung pur



Preis pro Person/Nacht im DZ mit Halbpension ab 88,- *



Landhotel Tannenhof ***S GmbH & Co. KG | Elke Stieglmeier | Auf der List 27
94518 Spiegelau | Tel.: +49 (0)8553 9730 | Fax: +49 (0)8553 973-200
landhotel-tannenhof@t-online.de | www.landhotel-tannenhof.de



Hunderesort Waldeck - Hoamat der Unbeschwertheit

Genießen Sie einen unkomplizierten Urlaub zusammen mit Ihrer Fellnase.

Als Resort, das sich speziell auf die Bedürfnisse und Wünsche von Hundebesitzern eingestellt hat, bieten wir Ihnen einen unbeschwerten und abwechslungsreichen Urlaub zusammen mit Ihrer Fellnase. In den ursprünglichen Weiten des Bayerischen Waldes finden Sie Ausflugsziele wie die Stadt Passau, das Freilichtmuseum Finsterau, die Westernstadt Pullman City und vieles mehr, die Sie mit Hund besuchen können. Auch Wanderungen mit Ihren Vierbeinern, z.B. ins Mittelgebirge, oder in die ursprüngliche Wald- und Wiesenlandschaft des Nationalparks Bayerischer Wald sind möglich.

UNSER ANGEBOT

- Infinity-Pool und Saunalandschaft
- Ruhebereiche und Fitnessraum
- Freizeitraum mit Dart und Billard
- Liegeflächen im Außenbereich mit atemberaubender Aussicht
- Behandlungsräume mit Massage, Kosmetik und Bäder
- Eingezäunter Agility-Platz und Auslaufwiese
- Hundebadeteich und eigene Hundehalle mit Agility-Geräten
- Hundekurse mit unseren Hundetrainern/-innen
- Hundedusche und Handtücher sowie Kühl- und Tiefkühl-Lagermöglichkeit für Hundefutter

urlaub mit hund und wellness



Preis pro Person
im DZ/Nacht
mit 3/4-Pension
ab 105,- *



Hunderesort Waldeck ***S | Christian Koch | Alzenbergstraße 9
94158 Philippsreut | Tel.: +49 (0)8557 729 oder +49 (0)8557 739
info@haus-waldeck-koch.de | www.haus-waldeck-koch.de



Hotel ^{★ ★ ★ S} Weber

Triefenried/Bayerischer Wald

Das 3-Sterne-Superior-Hotel Weber befindet sich in Triefenried zwischen den Bayerwaldbergen Geißkopf und Großer Arber. Der geschmackvolle, ländliche Stil begleitet Sie durch das ganze Haus.

In unserem Restaurant und im Panoramawintergarten verwöhnen wir Sie in stilvoller Atmosphäre mit echt bayerischen Schmankerln und der kulinarischen Vielfalt aus eigener Rinderaufzucht, Schlachtung und Herstellung. Sport, Spiel und Spaß im Familienhotel – kleine Gäste sind herzlich willkommen!

In unserer Welt des Wohlbefindens erleben Sie unser Erlebnishallenbad mit Massagebank, Nackenschwall, Gegenstromanlage und Bodensprudel, Whirlpool 34°C, Saunabereich mit Infrarotstubensauna, Finnischer Sauna,

Tepidarium (Wärmestrahlnbad) mit Farbtherapie und Wasserbrunnen, Aromadampfbad, Erlebnisdusche, Felsendusche, Eisbrunnen, Wärmebank mit Fußbecken und Reflexzonenmassage. Nachmittags gibt es kostenlose Getränke von der Saftbar im Spa-Bereich. Genießen Sie die Ruheräume mit Wintergarten, großzügige Gartenanlage mit Liegewiese und Sonnenterrasse. Beauty-Oase – von Hot-Stone-Massagen, Lava-Shell-Massagen über Pediküre bis hin zu exklusiven Beautyanwendungen! Gäste erhalten am Golfplatz Rusel 25% Ermäßigung!

eine welt voll vitalität und entspannung



Preis pro Person
ab 4 Übernachtungen
im DZ/Nacht
mit 3/4-Pension
ab 93,- *



Wellnesshotel Weber ***S | Walter Weber | Pometsauer Weg 1 | 94239 Zachenberg OT Triefenried
Tel.: +49 (0)9921 2426 | info@wellnesshotel-weber.de | www.wellnesshotel-weber.de

Life is a Dream
TRAUM
URLAUBSHOTELS
BAYERISCHER WALD

Das familiengeführte 3-Sterne Superior Gesundheits- und Wellnesshotel „Der Zedernhof“ befindet sich in der abwechslungsreichen Hügellandschaft im Naturpark Oberer Bayerischer Wald.

Zum 100-jährigen Betriebsjubiläum – Neue Philosophie – Neues Ambiente – Neuer Name! Nach einer aufwendigen Modernisierungsphase eröffnet der Zedernhof mit neuen Zimmern.

Ausgestattet mit Dusche, WC, WLAN, Satelliten-TV-Flachbildschirm, Telefon, Haarföhn und Kosmetikspiegel. Die weitläufige Wohlfühl- und Wellnessoase auf über 1.200 m² inkl. Hallenbad, Whirlpool, Saunalandschaft lassen keine Erholungswünsche offen.

Dazu bieten wir ein umfangreiches Massage- und Kosmetikprogramm. Die komplette Hotelanlage ist nach dem bekannten Wasserbelebungssystem nach Johann Grandner ausgestattet. Im Rahmen der Verwöhn-3/4-Pension bieten wir Ihnen täglich ein Nachmittagsbuffet und abends ein 4-Gänge-Wahlmenü, dazu ein umfangreiches Salatbuffet.

2 Restaurants, Hotelbar „Hutschakeller“ – wir freuen uns auf Sie bei uns im Zedernhof!

der gesundheit zuliebe' dem gaumen zur freude



Preis pro Person
im DZ/Nacht
inkl. Verwöhn-
3/4-Pension
ab 101,- *



ROCK & CHILL Hotel Falter

Du trägst lieber Bandshirts als Anzug, möchtest aber nicht auf einen schönen Urlaub und gutes Essen verzichten? Dann bist du bei uns goldrichtig. In unserem kleinen aber feinen Hotel (max 45 Gäste) kann jeder sein, wie er eben ist, ohne sich verstellen zu müssen.

"Come as you are" – ist nicht nur ein bekannter Songtitel aus den 90ern, sondern auch unsere Vorstellung von einem ungezwungenen Urlaubsangebot. Mit Bandshirt und kurzen Hosen ein Bier auf der Terrasse zu genießen, gute Gespräche zu führen und dabei nach Herzenslust zu schlemmen. Das ist unser Angebot an euch.

Bei uns gibt es keine Fahrstuhlmusik, keine Dirndl, keine Lederhosen, sondern eben nur ganz viel Authentizität. Wir selbst leben den Lifestyle des ROCK&CHILL Hotel Falter und freuen uns auf euch!

Gestatten: FRÄULEIN ANNA!

In unserem Inhouse-Restaurant Fräulein ANNA bieten wir euch eine große und abwechslungsreiche Speisekarte. Denn jeder unserer Gäste soll individuell entscheiden, wann und was er essen möchte. Die Pforten unseres Restaurants sind täglich durchgehend geöffnet. Warme Küche gibt's von 12:00 Uhr bis 21:00 Uhr. Für unsere Hotelgäste ist natürlich täglich ein Tisch reserviert.

das erste rock & metal hotel in deutschland!



Preis pro Person/
Nacht inkl.
Frühstück
ab 75,-*



Rock & Chill Hotel Falter | Theresa Falter | Zellertalstr. 6 | 94256 Drachselsried
Tel.: +49 (0)9945 94020 | info@falter-hotel.de | www.falter-hotel.de

EVENT | MEETING | GENUSS

HOTEL FRÜCHTL

Wirtshaus zum Bräu

Das Wohlfühlhotel „Wirtshaus zum Bräu“ – der Logenplatz von Zandt – gibt den weiten Blick frei hinüber zur vielfältigen Bergwelt des Kötztinger Landes.

Im Früchtl dürfen Sie nach Herzenslust in traditioneller Gemütlichkeit genießen, entspannen und Ihre Seele baumeln lassen. Unser Hotel „Wirtshaus zum Bräu“ mit seiner Nähe zu den Bergen und seiner Lage im Mittelpunkt von Zandt, zentral gelegen im Bayerischen Wald, bietet Ihnen einen Urlaub in einmaliger bayerischer Wohlfühlatmosphäre. Wir führen das Hotel Früchtl im traditionellen Sinn unserer Familie, kombiniert mit moderner Ausrichtung für einen sorglosen und genussreichen Aufenthalt unserer Gäste.

Wir sind glücklich, hier an diesem besonderen Ort zu sein und möchten diese einzigartige Lebensqualität, die uns unsere Heimat schenkt, mit Ihnen teilen. Wir laden Sie ein, in ein Urlaubs-Zuhause für Aktivität, Entspannung und vieles mehr.

In unserer Wellnessoase lädt Sie ein Hallen-Schwimmbad mit einer Wassertemperatur von 29°C zur aktiven Regeneration ein.

spüre die natur



Preis pro Person
im DZ/Nacht
ab 67,- *



Hotel-Restaurant Früchtl "Wirtshaus zum Bräu" | Kirchplatz 1 | 93499 Zandt
Tel.: +49 (0)9944 30410 | info@fruechtl.de | www.hotel-fruechtl.de

Der Landgasthof Hubertus* in Frauenau liegt inmitten einer der schönsten Landschaften in Deutschland, dem Bayerischen Wald in der Region rund um die Glasstadt Zwiesel. Ob Sie einen Wander-, einen erholsamen oder aktiven Urlaub bevorzugen, all das finden Sie bei uns.**

Unser gemütliches Restaurant mit Wintergarten bietet frische Schmankerl, auch vegetarischer Art, aus der Region. Im gemütlichen Ambiente des Landgasthofs werden Sie von unseren Servicemitarbeitern umsorgt. Bei Kerzenschein in den Abendstunden wirkt unsere Gaststube mit den Holzbalken und dem angenehm schlichten Ambiente besonders warm und einladend. Das Hubertus ist weit über die Grenzen hinaus bekannt für seine herzliche Bayerische Gastfreundschaft und die gute, regionale und internationale Küche, vorwiegend mit Produkten aus der Region.

Optimal liegt unser Haus für Aktivurlauber. Ein herrliches Wandergebiet in traumhaft, naturbelassener Landschaft (Großer Arber, Rachel, Lusen und Falkenstein), gut ausgebaute Radwege und ausgeschilderte Touren für Mountainbiker bieten für Jeden das Richtige. Motorradsportler finden bei uns interessante Touren für Entdeckungsfahrten. Der Winter bietet hervorragende Bedingungen für Langlauf und Alpin Skisport oder Schneeschuhwanderungen.

ankommen. natur geniessen



Preis pro Person/
Nacht DZ inkl.
Frühstück
auf Anfrage*



Hotel Landgasthof Hubertus *** | Fritz Holler | Loderbauerweg 2 | 94258 Frauenau
Tel.: +49 (0)9926 9500 | info@landgasthof-hubertus.de | www.landgasthof-hubertus.de



Urlaub mit Hund hoch auf dem Berg

Wir können es kaum erwarten, Dir den erholsamsten, genussvollsten Urlaub zu bereiten. Die Sportalm ist ein richtiges Hideaway im Bayerischen Wald, egal ob im Sommer oder im Winter. Deine vierbeinigen Freunde erleben mit Dir eine unbeschwertere und entschleunigte Zeit in der herrlichen Umgebung des Bergdorfes Mitterfirmiansreut.

Logiert wird hier in gemütlichen Zimmern, Suiten oder Ferienwohnungen. Die Zweibeiner erwartet ein SPA mit Infrarot, finnischer Sauna, Ruheraum und überdachtem

Außenwhirlpool. Die Vierbeiner toben auf der eingezäunten Hundewiese, schlafen in den gemütlichsten Hundebetten und auch sonst ist alles da. (Näpfe, Leckerlis, Handtücher, Kühlschrank)

Die Sportalmküche bietet eine regionale, saisonale Vielfalt unter der Leitung des Chefs - unter anderem auch vegetarisch & vegan.

Als Nationalpark-Partnerhaus bieten wir Dir Touren im Nationalpark Bayerischer Wald & Sumava an und geben unsere Natur- und Wandertipps gerne weiter.

spüre das sportalmfeeling



Preis pro Person im
DZ/Nacht mit
Halbpension
ab 89,- *



Landhotel Sportalm *** | Beate Hubig | Bischof-Firmian-Str. 21 | 94158 Philippsreut
Tel. +49 (0)8557-200 | info@hotel-sportalm.de | www.hotel-sportalm.de

HIRSCHE. VÖGEL. BERGE. BACH.

Der Wild-Berghof Buchet, im größten Hirschwild-Reservat im Naturpark Bayerischer Wald gelegen, heißt HERZLICH WILLKOMMEN zum Genießen, Erholen und Entdecken:

#HIRSCHPARK #GASTHOF #HOFLADEN #Wildspezialitäten
#ProdukteausderRegion #Wohlfühlen #Naturbaden
#Sonnenterrasse #HYT (HÜTT) #MobilesHäuschen
#WildReservat #Naturpark #BayerischerWald
#Hirschenstein #ErlebnisfürdieganzeFamilie
#Naturhautnah #Ausblickgenießen
#Wildberghof-Buchet



Wild-Berghof Buchet G**** | Familie Gstettenbauer | Buchet 2 | 94505 Bernried
Tel.: +49 (0)9905 248 | Fax: +49 (0)9905 297 | info@wildberghof-buchet.de | www.wildberghof-buchet.de

Entspannen im Herzen des Bayerischen Waldes Natur, Erholung, Wellness und Ruhe...

Inmitten des Bayerischen Waldes können Sie getrost die Seele baumeln lassen. Hier erwarten Sie nicht nur wohlige Wellness-Stunden im Hotel, sondern auch ein herrliches Wanderparadies...

Das komfortable Wellness- und Familienhotel „Der Böhmerwald“ verfügt über 50 Zimmer und verwöhnt mit kulinarischen Köstlichkeiten, vom ausgewogenen Frühstücksbuffet über deftige Brotzeiten bis hin zu Wild- und Fischspezialitäten.

Der Wellnessbereich bietet alles, wonach Sie sich sehnen: entspannende Massagen, Wellness- und Entschlackungsbäder, Hallenbad und Saunalandschaft, orientalische Dampfbäder und vieles mehr!

Neu: Ab sofort Verleih von hauseigenen E-Bikes möglich. Direkt vom Hotel Böhmerwald aus können Sie so zu einer kleinen oder größeren Radtour starten.

entspannen im herzen bayerns



Preis pro Person
im DZ/Nacht
mit All-Inclusive
ab 132,- *



Ankommen – Abschalten – Aufatmen

Genießen Sie einen "Urlaub – natürlich mit Herz", nehmen Sie sich Zeit für die schönen Dinge des Lebens und lassen Sie sich rundherum verwöhnen!

Ob bei einem Verwöhnurlaub mit ausgiebigem Frühstücksbuffet und 4-Gang-Halbpensionsmenü, einer Heilfastenkur nach Buchinger oder einer Schrothkur – in unserem Landidyll Hotel finden Sie mit der großzügigen Gartenanlage und dem Wellnessbereich ideale Voraussetzungen zum Tiefendurchatmen.

GESUND FASTEN UND ENTGIFTEN...

Heilfasten nach Buchinger – frisch gepresste Obst- und Gemüsesäfte, hausgemachte Gemüsebrühen, Fastentees von der Heilpraktikerin auf die Fastenkur abgestimmt. Schrothkur - überwiegend basische Schrothdiät, Wechsel von Trink- und Trockentagen, morgendliche Schwitzpackungen. Außerdem begleitend – Aktiv- und Entspannungsprogramm im Hotel, kassenärztliche Zulassung der Massage.

alles tun können - nichts tun müssen.



Preis pro Person
im DZ/Nacht
mit Halbpension
ab 86,- *



Der seit Generationen von der Familie Kamm geführte charmante Gasthof steht für besonders erholsamen Urlaub und anspruchsvolle Küche im Naturpark Bayerischer Wald – ganz in der Nähe des Nationalparks. Durch das nachhaltige Konzept und die authentische bayerische Herzlichkeit des Teams wird der Urlaub zu etwas Besonderem. Neue Zimmer!

Inhaberin Sigrid Kamm ist nicht nur Gastgeberin, sondern auch Küchenchefin und Kräuterliebhaberin. Ihre Naturküche begeistert! Das Wirtshaus strahlt Gemütlichkeit aus und der stilvolle Gastgarten bietet im Sommer Erholung im Grünen. Lassen Sie sich anstelle eines Weins mal eines der vielen Biere zum Menü empfehlen – es werden wahre Entdeckungen der regionalen Braukunst kredenzt. Zum nachhaltigen Konzept des Gasthofs gehört, dass der Fisch aus den Quellwasserweihern des Anwesens kommt, zudem der Eigenanbau von Obst, Gemüse und Kräutern. Fleisch und Eier stammen überwiegend vom Bio-Bauernhof nebenan.

Ebenfalls selbstverständlich: eine CO₂-neutrale Energieversorgung. Im ehemaligen Brauhaus-Gebäude nächtigen Sie umgeben von jahrhundertealten dicken Wänden in neuen Natur-Design-Zimmern, auch im Haupthaus wurden die Zimmer jüngst renoviert. Der Kammbrau ist mit Whirlpool, Sauna und Dampfbad ausgestattet und verfügt über helle Räume für vielfältige Behandlungen und Massagen. Wanderwege wie der Goldsteig und der Mountainbike-Trail Trans Bayerwald führen am Haus vorbei. Wanderern und Mountainbikern werden spezielle Leistungen geboten. Wintersportmöglichkeiten: In der Nähe. Neu: E-Bike-Vermietung!

die natur immer im blick



Preis pro Person/
Nacht im DZ inkl.
Frühstück
ab 75,- *



Landgasthof Kammbrau | Sigrid Kamm | Bräugasse 1
94579 Zenting | Tel.: +49 (0)9907 89220 | Fax: +49 (0)9907 892231
info@kamm-braeu.de | www.kamm-braeu.de



Magic Moments für Deine Wirklichkeit

**WIE FINDEST DU EINEN SOLCHEN MOMENT?
PROBIERE FOLGENDES AUS:**

1. Sei wirklich DU bei einer Wanderung, am Rad oder auf dem SUP
2. Genieße den Anblick und das frische Wasser eines Bergsees im Nationalpark Bayerischer Wald
3. Allein an einem Gipfel stehn. Nachts.
4. Der tolle Ausblick (nur ein paar Meter entfernt von uns blickt man in ein tolles Tal...)
5. Schmecke die Beeren, Wildkräuter, Blätter von Bäumen, Pilze oder das Quellwasser.

6. Eine wunderbare Einkehr
7. Bedanke Dich bei der Natur

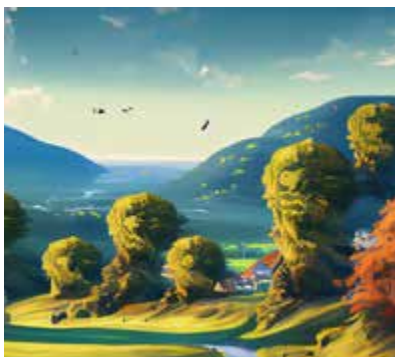
Wir kennen die schönsten Ecken unserer Region. Geh mit uns auf Entdeckungstour. Die Natur ist unsere Energietankstelle, ob ganz still im Wald, auf geführten E-Bike Ausflügen oder in den pulsierenden Städten zwischen Donau und Moldau.

Mehr davon gibts nur bei uns. Komm her!
www.dasreiners.de

naturgenuss & heimat



Preis pro Person
Ü/F im DZ BergZeit
ab 69,- *



Wellness & Genuss im historischen Hotel Gut Schmelmerhof ist Ihre Erholung im Grünen für Körper, Seele & Geist. Ein Familienbetrieb seit 1630, in der nun 13. Generation heißt für Sie gelebte Gastgebertradition. Das romantische Gewölberestaurant aus dem Jahr 1864 ist das Schmuckstück des Hauses.

Direkt am Fuße des Hirschensteins gelegen, haben Sie hier den idealen Ausgangspunkt für viele Wanderungen oder Wintersport direkt ab Haus. Inmitten unberührter Natur können Sie beim Waldbaden Körper, Seele und Geist wunderbar erholen und neue Energie tanken.

WELLNESS & BEAUTY

Die Wellnesslandschaft lädt mit Innen- und Aussenpool, Whirlpool, Biosauna, Dampfbad, Infrarotkabine und Bayerwald-Blockbohlen-Sauna zum Entspannen ein. Unsere Beautyexperten verwöhnen Sie mit Naturkosmetik- oder Wellnesanwendungen. Auf unserer weitläufigen Liegewiese genießen Sie den Blick auf unser Hirschgehege

direkt am Haus. Auch im Ruheraum können Sie mit Blick ins Grüne herrlich entspannen.

GENUSS

Im romantischen Gewölberestaurant genießen Sie abwechslungsreiche Themenbuffets oder Menüs aus der verfeinerten bayerischen oder internationalen Küche. Regionale Lebensmittel von den Bauernhöfen aus der Umgebung finden Sie ebenso auf unserer Speisekarte, wie das Wild aus der eigenen Hofjagd. Dazu lassen Sie sich vom Hausherrn Markus Schmelmer einen guten Tropfen aus seinem erlesenen Weinkeller empfehlen. Gut Schmelmerhof verbindet Tradition mit Natur und Gesundheit zu Ihrem besonderen Urlaubserlebnis.

wo die natur zuhause ist



Preis pro Person
 im DZ/Nacht inkl.
 Halbpension
ab 104,- *





STEMPLINGER HANSL

GELEBTE GASTLICHKEIT SEIT 1873

Wir sind Tradition. Wir sind Familie. Wir sind individuell. Einfach anders. Gastlichkeit und Service, ganz persönlich. Wir freuen uns über interessante Gäste, die Neues suchen, sich in entspannter Atmosphäre wohlfühlen wollen und unser Haus beleben.

Das familiengeführte Hotel "Zum Stemplinger Hansl" zeichnet sich durch eine lange Tradition in Hauzenberg aus. Moderne Einrichtung und Annehmlichkeiten sowie liebevolle Dekoration sorgen für einen entspannten Aufenthalt in den geräumigen Zimmern. Im sonnigen Gastgarten am Hotel können die Gäste hausgemachte Kuchen und viele weitere Köstlichkeiten aus der privaten Bäckerei genießen.

Nach einem Tag voller Outdoor-Erlebnisse zwischen Moldaustausee, Donau, Bayerwald und Böhmerwald erwartet Sie der Stemplinger Hansl mit dem Luxus von Gemütlichkeit in allen Zimmern: ausruhen, auftanken, surfen, chillen, frisch machen ... und natürlich schlafen.

In einigen Zimmern finden Sie – perfekt zum Entspannen – eine freistehende Badewanne. Und als ob das noch nicht genug wäre einen privaten Wellnessbereich mit eigener Sauna.

stemplinger hansl. für entdeckter. für geniesser.



Preis pro Person
im DZ/Nacht inkl.
Halbpension
ab 85,- *



Landhotel – Gasthof – Bäckerei "Zum Stemplinger Hansl" | Familie Stemplinger | Am Rathaus 6
94051 Hauzenberg | Tel.: +49 (0)8586 1216 | Fax: +49 (0)8586 6164
info@gasthof-stemplinger.de | www.stemplinger-hansl.de

DER BAYERISCHE WALD IM WINTER

Ein Traum in Weiß - glasklare Luft - und dann ab in die Sauna

Wenn Schneekristalle und Eisblumen den Wald schmücken und die klare Winterluft grandiose Ausblicke präsentiert, beginnt im Bayerischen Wald eine besonders zauberhafte Zeit. In den neun Skigebieten lädt die Wintersaison zu traumhaften Skiabfahrten, rasanten Rodelpartien und Skitouren ein. Gleiten Sie auf kilometerlangen Loipen durch die verschneite Winterwelt oder genießen Sie die Natur bei abenteuerlichen Schneeschuhtouren.

Ob langsam oder schnell - zahlreiche ausgezeichnete familienfreundliche Skigebiete sind auch für Familien, Anfänger und Genuss-Skifahrer geeignet. Auf die Bretter fertig los! Bei einem heißen Getränk in den wohligen warmen Häusern und Hütten kann man den erlebnisreichen Wintertag gemütlich ausklingen lassen. Ein paar Tage Erholung im Winter wirken Wunder und geben wieder Kraft für den Alltag. Im Bayerischen Wald wird Ihr Winterurlaub zu etwas ganz Besonderem.



*glitzernder schnee
& glänzende tage*



IHRE ANREISE

zu den Premiumhotels, Premiererlebnissen und HOAMAT-Gastgebern

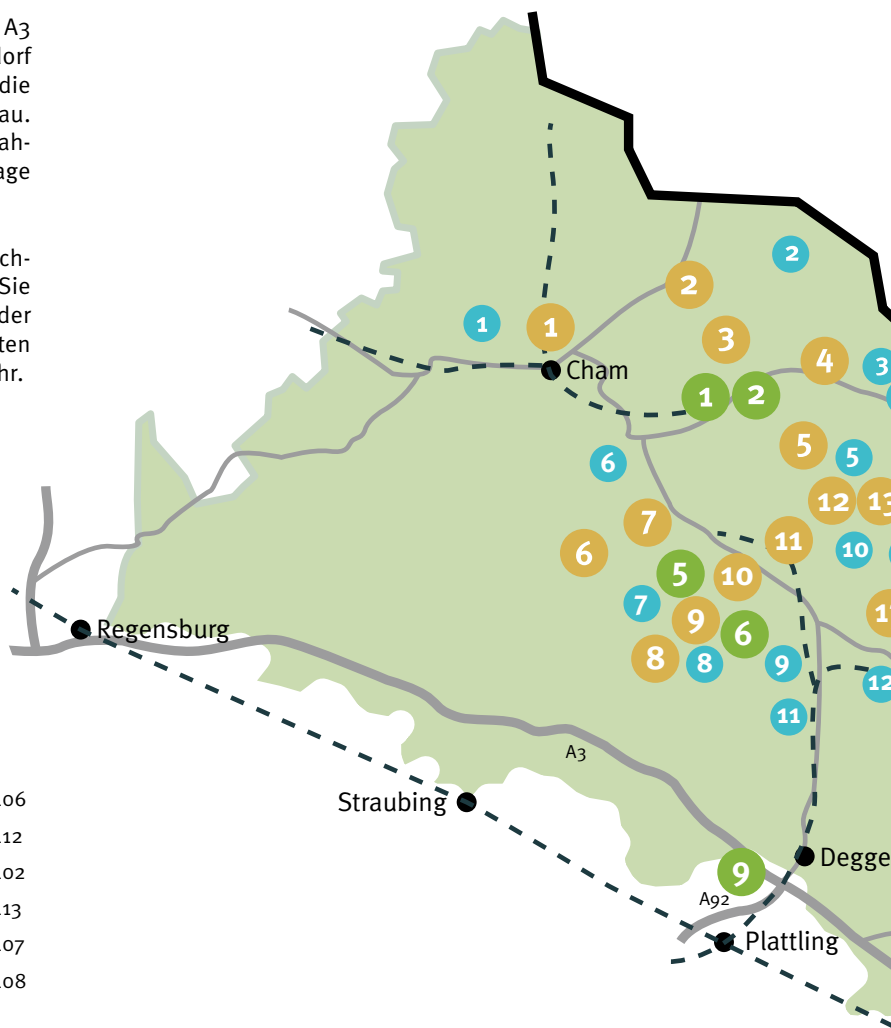
Mit dem Auto gelangen Sie über die Fernstraßen A3 Nürnberg - Passau und A92 München-Deggendorf an Ihre Wunschziele. Mit der Bahn erreichen Sie die ICE Bahnhöfe Regensburg, Plattling und Passau. Von dort haben Sie Anschluss an die Regionalbahnen. Viele Ihrer Gastgeber holen Sie auf Nachfrage von den nächstgelegenen Bahnhöfen ab.

Nutzen sie auch vor Ort die vielfältigen Möglichkeiten, nachhaltig unterwegs zu sein. Steigen Sie um auf ein Elektroauto von Mer Germany oder nutzen Sie die kostenlosen Gäste-Umweltkarten "GUTI" für den öffentlichen Personennahverkehr. Ihre Gastgeber beraten Sie gerne.

hoamat-gastgeber bayerischer wald

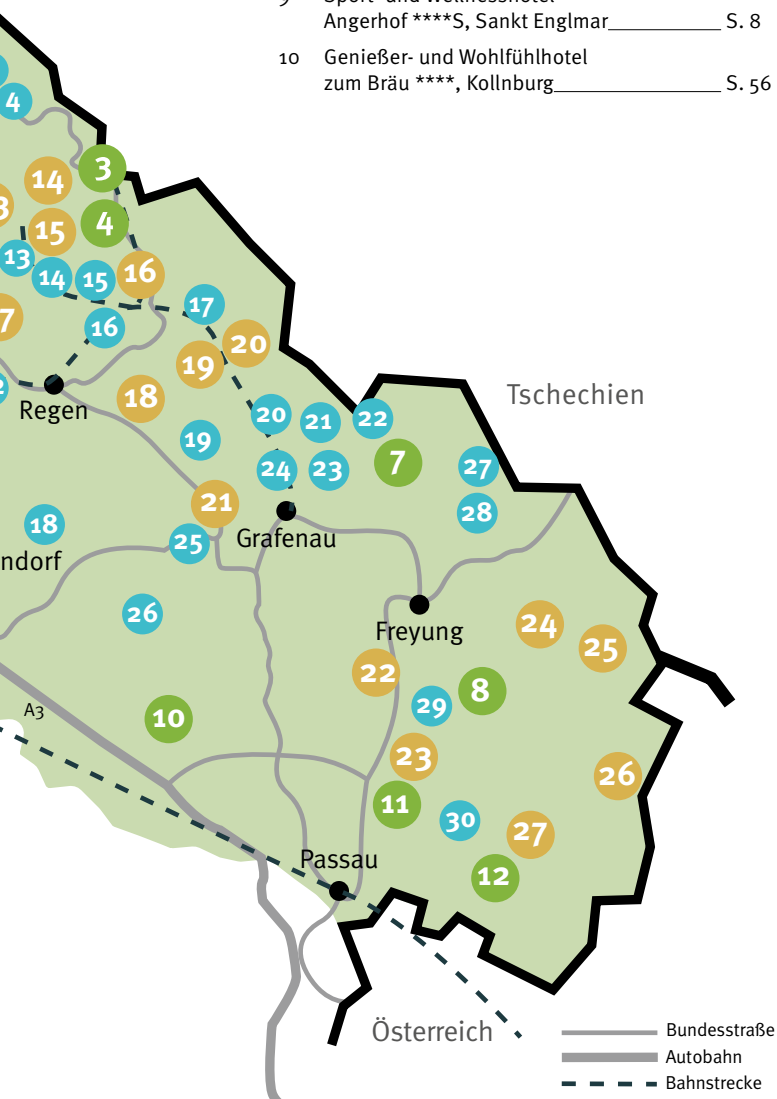
- 1 Zedernhof ***S, Gesundheits- und Wellnesshotel, Stamsried _____ S. 106
- 2 Familotel Böhmerwald, Warzenried _____ S. 112
- 3 Hotel Rösslwirt ***S, Lam _____ S. 102
- 4 Hotel "Das Bayerwald", Lam _____ S. 113
- 5 Rock & Chill Hotel Falter ***, Drachselsried _____ S. 107
- 6 Hotel Früchtl ***, Zandt _____ S. 108
- 7 Musik- und Wellnesshotel Mariandl ***S, Elisabethszell _____ S. 100
- 8 Hotel Gut Schmelmerhof, Sankt Englmar _____ S. 116
- 9 Wellnesshotel Auszeit ****, Achslach _____ S. 91
- 10 Hotel zum Kramewirt ****, Geiersthal _____ S. 98
- 11 Wild-Berghof Buchet G****, Bernried _____ S. 111
- 12 Wellnesshotel Weber ***S, Zachenberg _____ S. 105
- 13 Wander- und Aktivhotel Adam-Bräu **** Bodenmais _____ S. 90
- 14 Wellness- und Vitalhotel Böhnhof **** Bodenmais _____ S. 92
- 15 Wellness- und Wohlfühlhotel Waldeck **** Bodenmais _____ S. 97
- 16 Natur & Wellnesshotel Tonihof **** Langdorf _____ S. 96
- 17 Hotel Landgasthof Hubertus *** Frauenau _____ S. 109
- 18 Thula Wellnesshotel ****, Lalling _____ S. 95
- 19 Hotel & Residence Hochriegel **** Klingenbrunn _____ S. 94

- 20 Panoramahotel Grobauer ***S Spiegelau-Oberkreuzberg _____ S. 99
- 21 Landhotel Tannenhof ***S, Spiegelau _____ S. 103
- 22 Landhotel Moorhof ***S, Altschönau _____ S. 101
- 23 Biohotel Pausnhof ****, St. Oswald _____ S. 89
- 24 „Das Reiners“ – Naturgenuss.Heimat. Grafenau _____ S. 115
- 25 Familotel Landhaus zur Ohe ****S Schönberg _____ S. 88
- 26 Landgasthof Kammbrau, Zenting _____ S. 114
- 27 Landhotel Sportalm *** Mitterfirmiansreut _____ S. 110
- 28 Hunderesort Haus Waldeck ***S Philippsreut _____ S. 104
- 29 Herzstück ****, Waldkirchen _____ S. 93
- 30 Landhotel "Zum Stemplinger Hansl" Hauzenberg _____ S. 117



● premiumhotels

- | | | |
|----|---|-------|
| 1 | Hotel Randsbergerhof ****, Cham _____ | S. 48 |
| 2 | Natur-Wohlfühlhotel Brunner Hof ****
Arnschwang _____ | S. 40 |
| 3 | ULRICHSHOF ****S NATURE FAMILY DESIGN,
Rimbach _____ | S. 34 |
| 4 | Hotel Sonnenhof ****S, Lam _____ | S. 26 |
| 5 | Spirit & Spa Hotel Birkenhof ****
Grafenwiesen _____ | S. 38 |
| 6 | Hotel & Spa Reibener-Hof ****, Konzell _____ | S. 50 |
| 7 | Posthotel Rattenberg ****, Rattenberg _____ | S. 46 |
| 8 | Hotel Reinerhof ****, Sankt Englmar _____ | S. 52 |
| 9 | Sport- und Wellnesshotel
Angerhof ****S, Sankt Englmar _____ | S. 8 |
| 10 | Genießer- und Wohlfühlhotel
zum Bräu ****, Kollnburg _____ | S. 56 |
| 11 | Hotel & Chalets Sterr ****, Viechtach _____ | S. 54 |
| 12 | Hotel Lindenvirt ****S, Drachselsried _____ | S. 14 |
| 13 | Sport- & Ferienhotel Riedlberg ****S
Drachselsried _____ | S. 22 |
| 14 | Kristall- & Vitalhotel Hotel
Bergknappenhof ****, Bodenmais _____ | S. 36 |
| 15 | Hotel Mooshof ****S
Wellness & SPA-Resort, Bodenmais _____ | S. 16 |
| 16 | Hotel Hofbräuhaus ****, Bodenmais _____ | S. 42 |
| 17 | Relais & Châteaux Landromantik
Hotel Oswald ****S, Kaikenried _____ | S. 18 |
| 18 | Wellness- und Wohlfühlhotel
St. Gunther ****S, Rinchnach _____ | S. 32 |
| 19 | Wellnesshotel Eibl-Brunner ****S
Frauenau _____ | S. 10 |
| 20 | Hotel St. Florian ****S, Frauenau _____ | S. 30 |
| 21 | Familotel Schreinerhof ****S
Schönberg _____ | S. 24 |
| 22 | Wellnesshotel Jagdhof ****S
Röhrnbach _____ | S. 6 |
| 23 | Das Stemp ****S
Wellnessresort, Büchlberg _____ | S. 28 |
| 24 | Hotel Hüttenhof ****S Wellnesshotel &
Luxus-Bergchalets, Grainet _____ | S. 12 |
| 25 | 1. Bier- und Wohlfühlhotel
Gut Riedelsbach, Neureichenau _____ | S. 58 |
| 26 | Wellness & Naturresort Reischlhof ****S
Wegscheid _____ | S. 20 |
| 27 | Landrefugium Obermüller ****
Wellness & Balance, Untergriesbach _____ | S. 44 |



● premiumerlebnisse

- | | | |
|----|--|-------|
| 1 | Spezialitäten Brennerei &
Whisky Destillerie Liebl, Bad Kötzing _____ | S. 72 |
| 2 | Spielbank, Bad Kötzing _____ | S. 78 |
| 3 | Arber-Bergbahn, Bayerisch-Eisenstein _____ | S. 62 |
| 4 | JOSKA Kristall, Bodenmais _____ | S. 70 |
| 5 | Waldwipfelweg, Sankt Englmar _____ | S. 82 |
| 6 | Rodelbahn Sankt Englmar _____ | S. 76 |
| 7 | Baumwipfelweg Bayerischer Wald
Neuschönau _____ | S. 64 |
| 8 | Modehaus Garhammer, Waldkirchen _____ | S. 68 |
| 9 | elypso Freizeit- und Erlebnisbad
Deggendorf _____ | S. 66 |
| 10 | Westernstadt Pullman City
Eging am See _____ | S. 74 |
| 11 | Waldbauer Hotel- und
Gastroeinrichtungen, Büchlberg _____ | S. 84 |
| 12 | Trachten Spieth & Wensky, Oberzell _____ | S. 80 |

