

FERIENREGION
NATIONALPARK
BAYERISCHER WALD



GENUSS RADWANDERWEG

VOM **WALD**
DAS BESTE.

Nationalparke
Bayerischer Wald
+ Šumava



NATIONALPARKE BAYERISCHER WALD + ŠUMAVA



Inhaltsverzeichnis

Kontakte Touristinfos	4
Genussradwanderweg	6
Trans Bayerwald	12
Nationalparke	14
Übersicht Zubringer Bayr. Wald	18
Bayerisch Eisenstein	22
Eppenschlag	26
Frauenau	30
Hohenau	34
Kirchdorf im Wald	38
Lindberg	42
Mauth-Finsterau	46
Neuschönau	50
Schönberg	54
Spiegelau	58
Sankt Oswald-Riedlhütte	62
Zwiesel	66
Allgemeine Informationen	ab 70

Aktuelle Preise für den Fahrrad-Transport in der Waldbahn finden Sie online unter: www.guti.de

Wichtig: Transport von Rädern vorab bei der Waldbahn anmelden! Nur 6 Stellplätze im Zug.

GÜTI
GÜTESERVICE
UMWELT-TICKET

KOSTENLOS MOBIL mit Bus und Bahn!

Fahrrad-Mitnahme im Bus teilweise möglich!

VOM WALD
DAS BESTE
FÜR RADFAHRER.



VOM WALD
DAS BESTE.



FERIENREGION NATIONALPARK
BAYERISCHER WALD

BAYERISCH EISENSTEIN

Schulbergstraße 1
94252 Bayerisch Eisenstein

Tel. +49 9925 9019-001, bayerisch-eisenstein@ferienregion-nationalpark.de
www.ferienregion-nationalpark.de/urlaubsorte/bayerisch-eisenstein

EPPENSCHLAG

Marktplatz 16
94513 Schönberg

Tel. +49 8554 8969-000, schoenberg@ferienregion-nationalpark.de
www.ferienregion-nationalpark.de/urlaubsorte/eppenschlag

FRAUENAU

Am Museumspark 1
94258 Frauenau

Tel. +49 9926 7979-001, frauenau@ferienregion-nationalpark.de
www.ferienregion-nationalpark.de/urlaubsorte/frauenau

HOHENAU

Dorfplatz 22
94545 Hohenau

Tel. +49 8558 7389-021, hohenau@ferienregion-nationalpark.de
www.ferienregion-nationalpark.de/urlaubsorte/hohenau

KIRCHDORF IM WALD

Marienbergstraße 3
94261 Kirchdorf i. W.

Tel. +49 9928 94030, tourist@kirchdorf.landkreis-regen.de
www.ferienregion-nationalpark.de/urlaubsorte/kirchdorf-i-wald

LINDBERG

Zwieselauer Straße 1
94227 Lindberg

Tel. +49 9922 7099-021, lindberg@ferienregion-nationalpark.de
www.ferienregion-nationalpark.de/urlaubsorte/lindberg

MAUTH - FINSTERAU

Mühlweg 2
94151 Mauth

Tel. +49 8557 7919-001, mauth-finsterau@ferienregion-nationalpark.de
www.ferienregion-nationalpark.de/urlaubsorte/mauth-finsterau/

NEUSCHÖNAU

Kaiserstraße 13
94556 Neuschönau

Tel. +49 8558 7389-011, neuschoenau@ferienregion-nationalpark.de
www.ferienregion-nationalpark.de/urlaubsorte/neuschoenau

SCHÖNBERG

Marktplatz 16
94513 Schönberg

Tel. +49 8554 8969-000, schoenberg@ferienregion-nationalpark.de
www.ferienregion-nationalpark.de/urlaubsorte/schoenberg

SPIEGELAU

Konrad-Wilsdorf-Straße 1
94518 Spiegelau

Tel. +49 8553 8919-136, spiegelau@ferienregion-nationalpark.de
www.ferienregion-nationalpark.de/urlaubsorte/spiegelau

SANKT OSWALD - RIEDLHÜTTE

Schulplatz 2
94566 Riedlhütte

Tel. +49 8553 8919-201, sankt-oswald-riedlhuette@ferienregion-nationalpark.de
www.ferienregion-nationalpark.de/urlaubsorte/sankt-oswald-riedlhuette

ZWIESEL

Stadtplatz 27
94227 Zwiesel

Tel. +49 9922 7099-011, zwiesel@ferienregion-nationalpark.de
www.ferienregion-nationalpark.de/urlaubsorte/zwiesel



**Ferienregion Nationalpark
Bayerischer Wald GmbH**

Konrad-Wilsdorf-Straße 1, 94518 Spiegelau
Tel. 0800 0008465
urlaub@ferienregion-nationalpark.de
www.ferienregion-nationalpark.de



Bitte auf den
markierten
Radwegen
bleiben !



VOM WALD DAS BESTE.

GENUSSRADWANDERWEG

Radfahren im bayerisch-böhmischen Grenzgebirge

Schier unendliche Waldlandschaften, Berggipfel und Aussichtspunkte mit herrlichen Panoramen, Hochebenen, romantischen Bächen, eiszeitlichen Seen und ausgedehnten Mooregebieten. Der Nationalpark Bayerischer Wald und sein tschechischer Nachbar-Nationalpark Šumava präsentieren sich als ein einzigartiger Naturraum. Das dichte Netz aus Schotterwegen und Trails, von denen viele hundert Kilometer als Radwege markiert sind, macht die Region zu einem Paradies für Mountainbiker. Die Tourenmöglichkeiten auf

beiden Seiten der Grenze sind fast unendlich. So wird der Bike-Spaß zum wahrhaft grenzenlosen Vergnügen.

Ob Sie nun als Genussradler unterwegs sind, die Gegend mit dem E-Bike erkunden oder als ambitionierter Mountainbiker auf anspruchsvolle Touren setzen: Hier finden Sie sowohl einfach zu fahrende Wege zu beliebten Ausflugszielen als auch anspruchsvolle Touren.

Bitte respektieren Sie die Rückzugsräume für die wertvolle Natur und bleiben Sie auf den markierten Radwegen - auf Fahrkönnen ausgelegte Single-Trails finden Sie in den nahegelegenen Bikeparks.

Ein besonderes Erlebnis für alle Radfahrer bietet der Genuss-Radwanderweg, der die beiden Nationalparke auf einer wunderschönen Rundstrecke verbindet. Mit „Genuss“ ist hier nicht zu viel versprochen, denn auf den

>>>



Start / Ziel Ihre Entscheidung!
Länge 136,7 km

Höhenmeter gesamt 2036 m

Tiefster Punkt 601 m
Höchster Punkt 1197 m



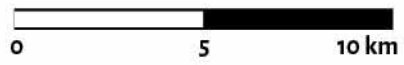
VOM WALD DAS BESTE.

Radwanderwege lassen sich die Schönheiten und Eigenheiten der Nationalparke erleben. Diese grenzen zwar unmittelbar aneinander an, aber die herausragenden, unberührten Naturschönheiten sind aufgrund des Reliefs dennoch sehr verschieden. Während auf der bayerischen Seite tiefe, geheimnisvolle Wälder das Bild bestimmen, sind im Šumava weitläufige Hochebenen mit Mooren und Bergwiesen typisch. Wer die ganzen 136,7 Kilometer des Weges geradelt ist, der hat alle Facetten der Mittelgebirgsregion des Böhmerwaldes und des Bayerischen Waldes kennengelernt.

Natürlich können Sie auch nur Teilstücke des Genuss-Radwanderweges befahren. Von den Orten der Ferienregion führen Zubringer zu den schönsten Abschnitten des Weges. Der Große Arber, der König des Bayerischen Waldes oder der Falkenstein sind lohnenswerte Abstecher, erfordern aber Kondition. Für den trainierten Mountainbiker oder mit elektrischer Unterstützung sind die Bergziele aber trotzdem gut zu erreichen.

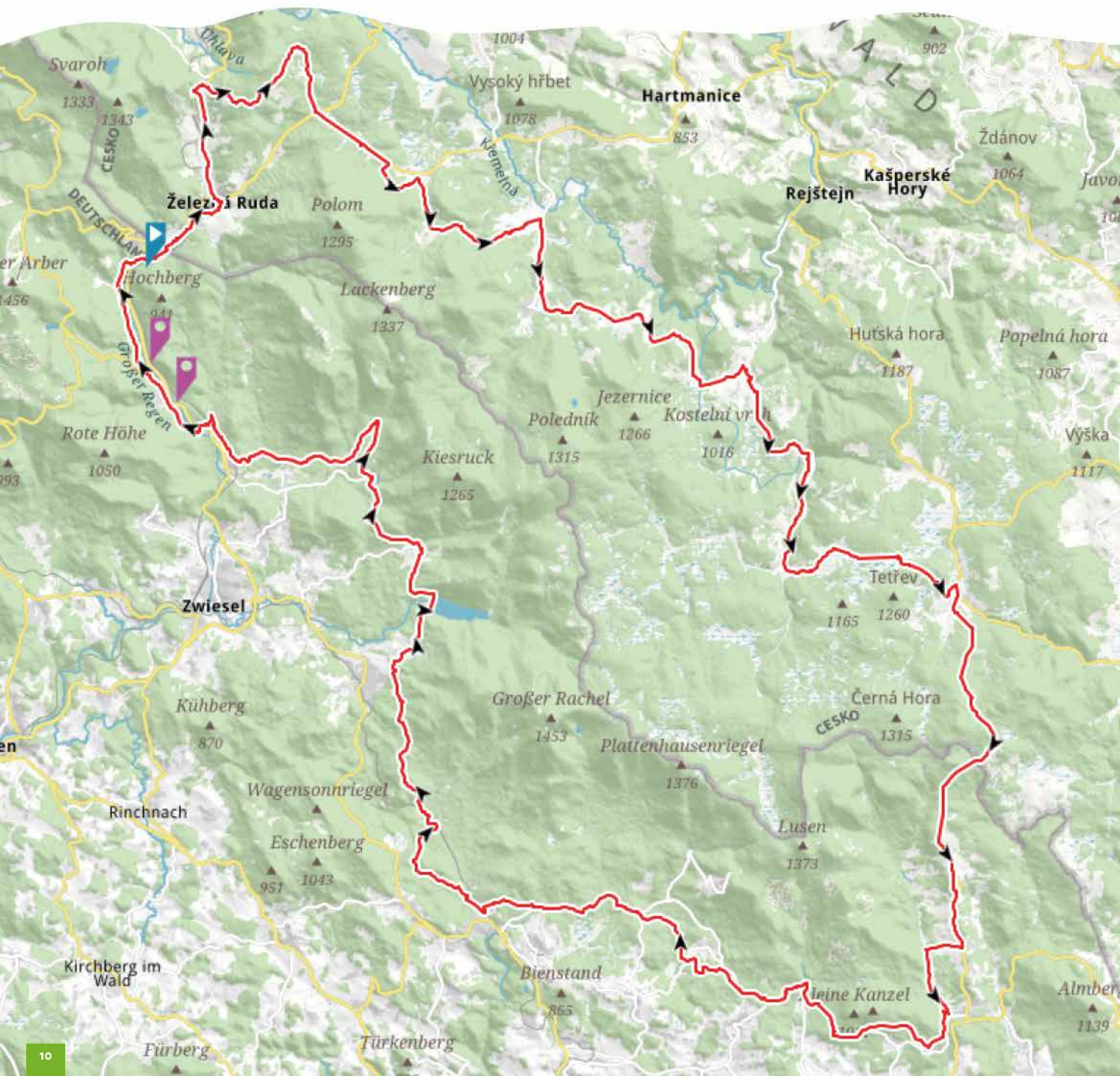
In den Touristinformationen vor Ort erhalten Sie eine detaillierte Karte zum Genuss-Radwanderweg und den vielen anderen Radwegen der Region. Selbstverständlich bekommen Sie dort weitere wertvolle Tipps für spannende Radtouren und interessante Ziele.





GENUSSRADWANDERWEG

= Rote Linie





© Peter Aue/beck

VOM WALD DAS BESTE.

TRANS BAYERWALD

Fordernd sowie erlebnisreich führt die mehrfach ausgezeichnete Mountainbike-Reiseroute **Trans Bayerwald** – auf ca. 700 km – durch die schönsten Gegenden des Bayerischen Waldes.

Die durch die Ferienregion Nationalpark führende Nordroute verläuft durch den ältesten Nationalpark Deutschlands. Kulinarisch verwöhnen Sie die Wirtshäuser und Berghütten entlang des Weges und auch kulturell ist einiges geboten – lassen Sie sich überraschen auf den abwechslungsreichen Varianten der Nord- oder Südroute.

Entdecken Sie die Highlights der Nordroute – die Auswahl ist riesig! Die folgenden Ausflugsziele sollten Sie unbedingt besuchen:

- Trinkwassertalsperre Frauenau:
Ganz in der Nähe des Glasmacher- und Erholungsortes Frauenau, liegt eine der beiden bayerischen Trinkwassertalsperren.
- Der Große Arber ist mit 1.456 m die höchste Erhebung des Bayerischen Waldes. Falkenstein, Rachel und Lusen sind die höchsten Berge im Nationalparkgebiet.
- Der Nationalpark Bayerischer Wald ist der älteste Nationalpark Deutschlands, gegründet im Jahr 1970. Hier wächst ein einzigartiger Urwald in Deutschland unter dem Motto „Natur Natur sein lassen“. Besuchen Sie auch die spannenden Infozentren sowie die Tierfreigehege.



Trans Bayerwald

- Bi(en)stand:
Aussichtspunkt in der Gemeinde St. Oswald-Riedlhütte mit tollem Ausblick ins Grafenauer Land und Richtung Salzburger Alpen.
- Baumwipfelpfad Neuschönau
- Freilichtmuseum Finsterau

Viele weitere Tipps erhalten Sie in allen Tourist-Infos der Ferienregion Nationalpark Bayerischer Wald und auf www.ferienregion-nationalpark.de/urlaubsthemen/auszeit/radfahrenmountainbiken.html

www.transbayerwald.de

NATIONALPARK BAYERISCHER WALD UND NATIONALPARK ŠUMAVA

Šumava, Bayerischer Wald, Böhmerwald – wechselnde Namen für ein und dasselbe uralte Gebirge in der Mitte Europas, je nach kulturellem, geografischem oder historischem Bezug.

Auf seinem Hauptkamm verlaufen Staats- und Sprachgrenze zwischen Deutschland und Tschechien, es trennt das Einzugsgebiet der Donau von dem der Moldau. Die Landschaften der Nationalparke Bayerischer Wald und Šumava sind Teil ein und desselben Gebirges – sie sind gleichsam Geschwister, aber keine Zwillinge.

Hier im Herzen Europas hat wilde Natur wieder ein Zuhause gefunden. Die Nationalparke prägt ein Wald, der sich unbeeinflusst und frei entwickeln darf, der uns Vergänglichkeit, Schaffenskraft und Eigenständigkeit der Natur immer wieder neu und überraschend vor Augen führt. Inspirierte die unverfälschte wilde Natur früher Schriftsteller, Komponisten und Glas-künstler, so bietet sie heute den Erholung suchenden Menschen ein reiches und spannendes Naturerlebnis.

Der Nationalpark Bayerischer Wald und der im Osten angrenzende tschechische Nachbar-Nationalpark Šumava bilden das größte Waldschutzgebiet Mitteleuropas - in etwa so groß wie die Insel Rügen (mehr als 900 km²). Nirgendwo sonst zwischen Atlantik und Ural dürfen sich Wälder unter dem Motto „Natur Natur sein lassen“ auf so großer Fläche nach ihren ureigenen Gesetzen entwickeln. Stürme und der Borkenkäfer als Motor der Walderneuerung haben die Wälder entlang des Grenzkamms in den vergangenen drei Jahrzehnten grundlegend umgestaltet. Seltene Tiere wie Luchs, Dreibehenspecht, Schwarzstorch oder Auerhuhn finden hier einen Rückzugsraum: Aus dem Wirtschaftswald von gestern entsteht der Urwald von morgen! Diese besondere Landschaft hautnah zu erleben, Natur verstehen zu lernen, die Wildnis zu spüren – das sollten sich Naturbegeisterte auf keinen Fall entgehen lassen!



Natur Natur sein lassen: Unberührte Natur genießt in Nationalparken Vorrang vor menschlicher Nutzung. Erleben Sie die wilden Wälder und die ursprüngliche Natur in den Nationalparken Bayerischer Wald und Šumava!



Nationalpark Bayerischer Wald

- * 1970 gegründet, damit der älteste Nationalpark Deutschlands
- * 243 km², davon 68 % Naturzone (Stand 2018) in der die natürliche Dynamik zugelassen wird
- * Aufgaben: Naturschutz durch Prozessschutz, Bildung, Erholung, Forschung
- * IUCN-Kategorie II, Eurodiplom Kategorie A
- * über 500 km markiertes Wegenetz
- * 99 % der Fläche sind Wälder - vor allem Bergmischwald, gefolgt von Fichtenhochlagenwald, 1 % offene Hochmoore (Filze), Schachten
- * Höchster Punkt: Großer Rachel 1.453 m ü. NN
- * Tiefster Punkt: Kolbersbach südlich Schleicher 600 m ü. NN

www.nationalpark-bayerischer-wald.de



Die App!

Für Nationalpark-Entdecker. Kostenloser Download für iPhone und Android



NATIONALPARK
Bayerischer Wald

Nationalpark Šumava

- * 1991 gegründet, größter Nationalpark Tschechiens
- * 681 km², Gebiete die nur auf markierten Wegen betreten werden dürfen und in denen überwiegend keine menschlichen Eingriffe vorgenommen werden
- * Seit 1990 Biosphärenreservat (Man and Biosphere)
- * 890 km markiertes Wegesystem
- * 80 % der Fläche sind Waldlebensräume, 19 % offene Lebensräume - vor allem Bergwiesen, Weiden und Moorkomplexe, 1 % Gewässer
- * höchster Punkt: Plöckenstein (Plechý) 1.378 ü. NN
- * niedrigster Punkt: Otava-Tal bei Rejstejn 570 ü. NN

www.npsumava.cz



NÁRODNÍ PARK BAYERISCHER WALD
SUMAVA



- GEMEINSAM FÜR EUROPAS NATURERBE -

Wo wilde Waldnatur zum Erlebnis wird

Der Sommer ist Hochsaison für Tiere und Pflanzen, aber auch für Radfahrer und Wanderer. Ein Netz aus vielen hundert Kilometern markierter Radwege erschließt alle charakteristischen Landschaftsausschnitte der Nationalparke - wie z.B. die Berggipfel am Großen Falkenstein und am Poledník, die Reschbachklause bei Finsterau und die Mähwiesen und Heiden rund um Knížecí Pláně. Kurze Abstecher zu Fuß auf Erlebniswegen mit Informationstafeln und Aktivelementen bringen Ihnen die schönsten und attraktivsten Plätze näher. Grenzübergänge für Radfahrer verbinden den Nationalpark Bayerischer Wald mit dem Nationalpark Šumava bei Zwieslerwaldhaus (Ferdinandsthal / Debrník), Gsenget / Prášíly und Finsterau (Teufelhäng / Bučina). Die Nationalparkradwege durchqueren bzw. umrunden die Nationalparke Bayerischer Wald und Šumava zwischen den Grenzübergängen bei Zwieslerwaldhaus und Finsterau. In Tschechien führt die Fortsetzung weiter bis Nové Udolí / Haidmühle. Der Genussradwanderweg folgt weitgehend den Nationalparkradwegen, bindet aber Bayerisch Eisenstein und Špičák als Ausgangspunkte mit ein.

Immer richtig unterwegs

Unterwegs in den Nationalparken Bayerischer Wald und Šumava können Sie die in weiten Teilen unberührte Natur erleben, sich erholen oder etwas dazulernen. Wir bitten Sie, bei Ihrem Besuch einige Hinweise sowie Verhaltensregeln zu beachten – zum Schutz der Natur, aber auch Ihrer Person.

Benutzen Sie nur die markierten Radwege und fahren Sie nicht auf Wanderwegen und unmarkierten Wegen. Außerhalb der öffentlichen Straßen ist in beiden Nationalparken Radfahren nur auf markierten Radwegen erlaubt. Wo Radwege gemeinsam mit Fußwanderwegen auf der gleichen Strecke geführt werden, bitten wir die Radfahrer, sich gegenüber den Fußgängern rücksichtsvoll zu verhalten.

E-Bikes (sog. Pedelecs), die Unterstützung beim Treten bis 25 km/h bieten, dürfen auf den Radwegen in den Nationalparken benutzt werden. Elektroräder und Segways, die rein mit Motorkraft laufen, dürfen dort nicht fahren.

Als erste Anlaufstelle für Informationen dienen im Nationalpark Bayerischer Wald die Nationalparkzentren Lusen und Falkenstein sowie das Waldgeschichtliche Museum St. Oswald.

Im Nationalpark Šumava geben die Infostellen in Kvilda, Svinná Lada, Rokyta, Kašperské Hory, Alžbětín, Idina Pila und Stožec Auskunft.

Verhaltensregeln und Markierungssystematik



Immer für gute Ausrüstung sorgen: Karte, Fahrradhelm, Trinken, Erste-Hilfe Set, Reifen flickzeug, Schlechtwetterkleidung - denn Sie sind in einem Mittelgebirge unterwegs. Notrufnummer: 112

Achtung: Nicht in allen Bereichen des Nationalparks gibt es Handyempfang!



Wegegebot in bestimmten Bereichen der Nationalparke zum Schutz bedrohter Tier- und Pflanzenarten. Radfahren auf Wanderwegen und unmarkierten Wegen nicht erlaubt!



Auf umstürzende Bäume und herabfallendes Totholz achten: Bei starkem Wind den Wald verlassen.

Die Benutzung der Wege erfolgt auf eigene Gefahr!

Vielen Dank! So helfen Sie der Natur im Nationalpark:



Radfahren nur auf markierten Radwegen



Nichts mitnehmen



Hunde nicht frei laufen lassen



Nichts zurücklassen



Tiere nicht beunruhigen



Offenes Feuer und Rauchen verboten



Parken nur auf ausgeschilderten Parkplätzen



Nicht im Freien übernachten



Baden verboten

Zu Ihrer Orientierung beim Radfahren sind die Wege in den Nationalparken sorgfältig markiert:



Radfahrer, evtl. mit Nummer der Radtour: Markierter Radweg im Nationalpark Bayerischer Wald. Diese Symbole werden auch im Nationalparkvorfeld verwendet.



Nationalparkradweg Bayerischer Wald



Farbstreifen auf gelbem Grund: Kennzeichnung der Radwege abseits von öffentlichen Straßen im Nationalpark Šumava



gelbe Straßenschilder: markierte Radwege auf öffentlichen Straßen in Tschechien

Fahrradmitnahme in Bahn und Bus

Waldbahn, Igelbusse und Grüne Busse ermöglichen die Rundfahrt durch zwei Nationalparke mit öffentlichen Verkehrsmitteln.

In den Zügen der Waldbahn (RB35-RB37) ist Platz für sechs Räder pro Triebwagen. Diese Stellplätze sind auch für Kinderwagen, Rollstühle und schweres Gepäck vorgesehen - diese haben Vorrang. Eine Stellplatz-Reservierung ist nicht möglich. Weitere Informationen finden Sie unter www.laenderbahn.com/waldbahn/service/fahrrad-gepaeckmitnahme/.

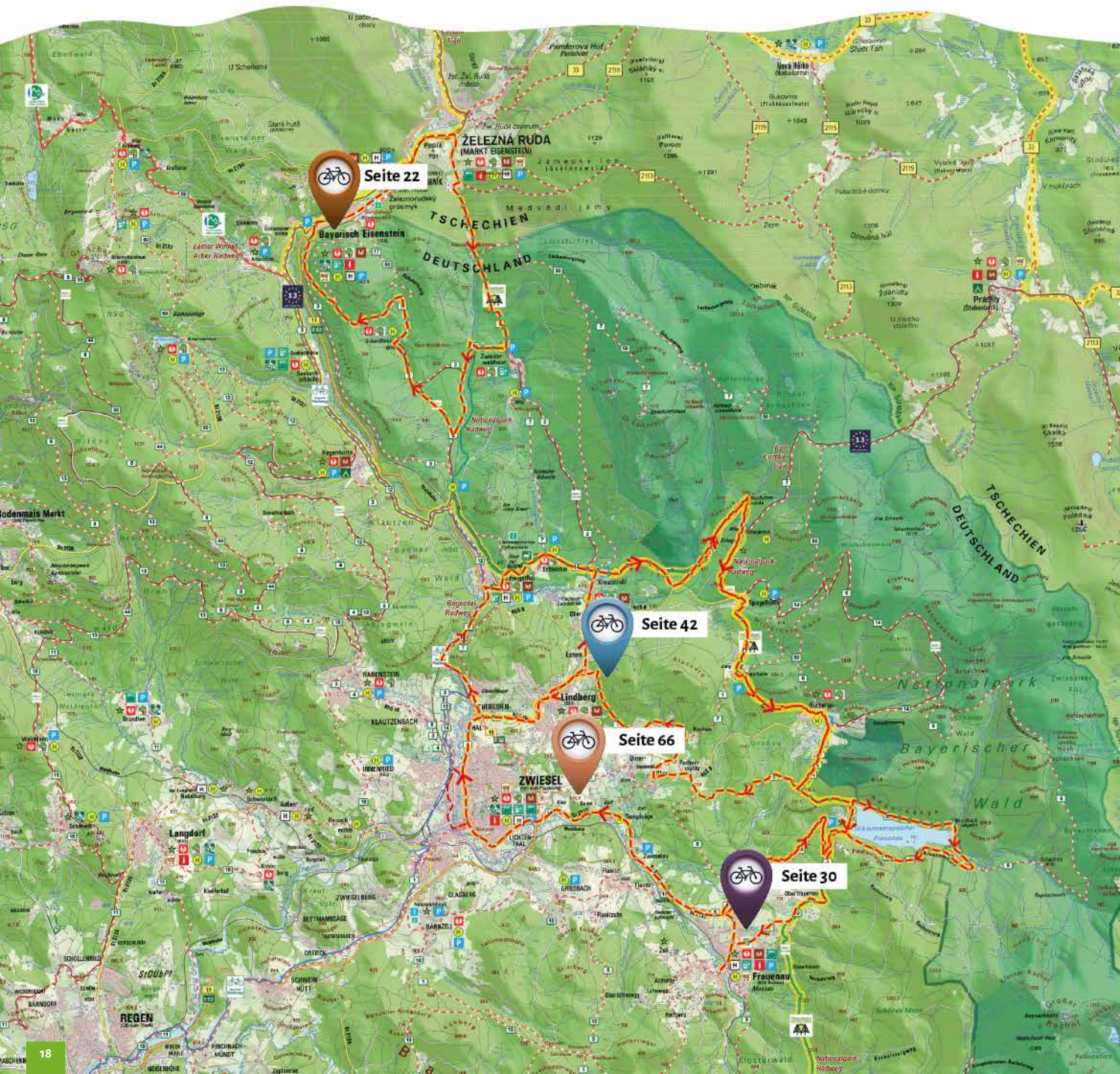
Gruppen ab 21 Personen müssen sich mindesten 7 Werktage vor der Fahrt anmelden unter Telefon 089/548 88 97-25 oder unter

www.laenderbahn.com/waldbahn/service/gruppenanmeldung/.

In den Igelbussen ist die Fahrradmitnahme grundsätzlich möglich, aber abhängig von den betrieblichen Möglichkeiten. Beim Lusen- und Finsteraubus sowie beim AlMBERG- und Dreisselbus sind Heckträger vorhanden und bieten Platz für maximal 5 Fahrräder. Beim Rachelbus ist nur am Wochenende und in den Ferien ein Heckträger vorhanden (kein Transport von E-Bikes). Eine Anmeldung ist nicht möglich.

In den tschechischen Sommerferien, von Anfang Juli bis Ende August, bietet der Nationalpark Šumava mit den fünf Linien der „Grünen Busse“ attraktive Verbindungen. Die Fahrten mit Radanhänger sind im Fahrplan mit einem Fahrrad-Symbol gekennzeichnet. Der Fahrscheinkauf ist im Bus mit Tschechischen Kronen möglich.

Weitere Informationen zur Fahrradmitnahme in Bus und Bahn (auch Oberpfalzbahn) unter www.guti.de/fahrradmitnahme-in-bus-und-bahn/

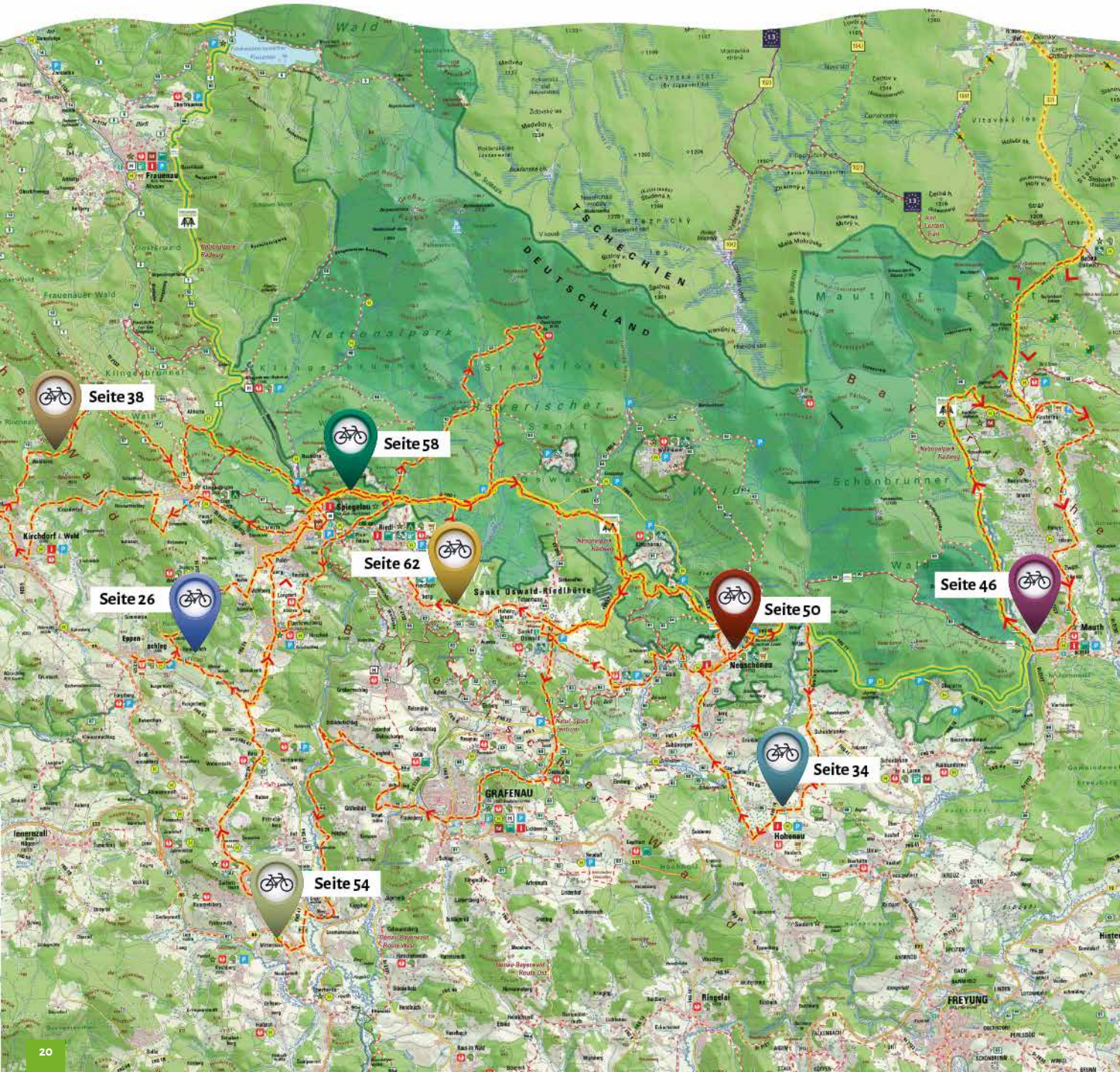


 Seite 22

 Seite 42

 Seite 66

 Seite 30





BAYERISCH EISENSTEIN

Landschaftlicher Höhepunkt zwischen dem Bayerwaldkönig Großer Arber, dem Nationalpark Bayerischer Wald und Šumava.

Der staatlich anerkannte Luftkurort Bayerisch Eisenstein liegt mitten im wilden Wald der grenzüberschreitenden Nationalparks, im landschaftlich eindrucksvollsten Teil des Bayerischen Waldes. Der Große Arber ist Hausberg der Eisensteiner und mit 1.456 Metern der höchste Berg des Bayerischen Waldes. Im Sommer ist Bayerisch Eisenstein ein ideales Wandergebiet und im Winter ein modernes Skigebiet in einer der schneesichersten Gegenden Mitteleuropas.



TOURIST-INFO BAYERISCH EISENSTEIN

Schulbergstraße 1, 94252 Bayerisch Eisenstein,
Tel. +49 9925 9019-001, Fax +49 9925 9019-009
bayerisch-eisenstein@ferienregion-nationalpark.de
www.ferienregion-nationalpark.de/urlaubsorte/bayerisch-eisenstein

VON BAYERISCH EISENSTEIN DAS BESTE

- Großer Arber- Ski- & Wandergebiet und höchster Berg des Bayerischen Waldes
- Eiszeitseen Großer & Kleiner Arbersee, Certovo- & Cerne Jezero (Teufels- und Schwarzersee)
- Grenzbahnhof mit deutsch-tschechischer Nationalpark- und Naturpark- Infostelle
- Museen & Ausstellungen samt Kunstgalerie
- Trifterklause Schwellhäusl
- Urwald-Erlebnisweg Hans-Watzlik-Hain
- Ausflugs-Zugfahrten mit dem BöhmerwaldCourier nach Klattau und Pilsen in Tschechien
- Hohenzollern Biathlonstadion
- Minigolfanlage, Wanderpark & Vitalparcour
- Paradiesgarten

ZubringerTIPP GENUSSRADWANDERWEG



Start / Ziel Bayerisch Eisenstein - Tourist Info
Länge 18,4 km

Höhenmeter gesamt 315 m
Tiefster/Höchster Punkt 626 m / 801 m

FÜR RADLER DAS BESTE.



E-Bike-Verleih Seebachschleife
Seebachschleife 2, 94252 Bay. Eisenstein
+49 9925 1000, www.seebachschleife.de
Sport Raith
Hohenzollernstraße 1, 94252 Bay. Eisenstein
+49 9925 902026, www.sport-raith.com



Grenzbahnhof / NaturparkWelten
Bahnhofstr. 54, 94252 Bayerisch Eisenstein
Tourist Info
Schulbergstr. 1, 94252 Bay. Eisenstein
Seebachschleife/ Waldhotel
Seebachschleife, 94252 Bay. Eisenstein
Großer Arbersee/ Arberseehaus
Arberseestr. 42, 94252 Bay. Eisenstein
Großer Arber/ Talstation
Talstation Großer Arber 1, 94252 Bay. Eisenstein



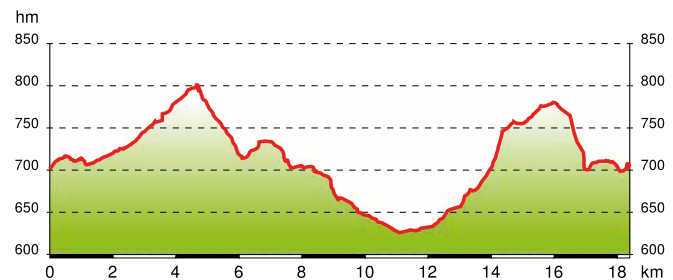
Grenzbahnhof
Bahnhofstr. 54, 94252 Bayerisch Eisenstein



-Grenzbahnhof
-Ortsmitte (Dorfplatz)
-Bayerisch Häusl
-Neuhütte
-Brennes
-Großer Arber Talstation
-Großer Arbersee
-Abzw. Seebachschleife
-Regenhütte (Ort)



-Wanderparkplatz beim Wanderpark
-Ortseingang beim Sportplatz
-ArberLandHalle / Hauptstr.
-Brennes / Großer Arber Talstation
-Großer Arbersee / Arberseehaus
-Regenhütte Ortseingang





Unter dem QR-Code finden Sie immer TOP-AKTUELL:

Downloads für sämtliche Navigationsgeräte / PDF-Routenblatt / aktuelle Infos zur Tour / u.v.m.





EPPENSCHLAG

Traumhafte Ruhe-Oase am Tor zum Nationalpark

Eppenschlag im Herzen des Nationalparks Bayerischer Wald ist ein echtes Stück heile Welt. In einer Höhenlage von bis zu 878 Metern umgeben unberührte Wiesen, Wälder und Bäche die malerischen Dörfer der Gemeinde. Vom Aussichtspunkt Hessenstein reicht der Blick bei guter Witterung bis an die Alpen.



TOURIST-INFO SCHÖNBERG - EPPENSCHLAG

Marktplatz 16, 94513 Schönberg, Tel. +49 8554 8969-000,
 Fax +49 8554 8969-009, schoenberg@ferienregion-nationalpark.de
www.ferienregion-nationalpark.de/urlaubsorte/eppenschlag

VON EPPENSCHLAG DAS BESTE

- Freizeitpark „Klopfersbach“
- Sportzentrum „Fürstberg“
- Naturschutzgebiet „Mitternacher Ohe“
- Aussichtspunkte Hessenstein und Daxstein

ZubringerTIPP GENUSSRADWANDERWEG



Start / Ziel Eppenschlag - Bushaltestelle
Länge 17,4 km

Höhenmeter gesamt 484 m
Tiefster / Höchster Punkt 602 m / 772 m

FÜR RADLER DAS BESTE.

H Eppenschlag, Dorfplatz

P Eppenschlag, Dorfplatz





Unter dem QR-Code finden Sie immer TOP-AKTUELL!

Downloads für sämtliche Navigationsgeräte / PDF-Routenblatt / aktuelle Infos zur Tour / u.v.m.



FRAUENAU

Gläsernes Herz im ältesten Nationalpark Deutschlands

Die Gemeinde Frauenau im Zentrum des Bayerischen Waldes und am Fuße des Großen Rachels gelegen, ist bekannt für ihr traditionelles Kulturgut. Die Ortschaft verdankt ihren Beinamen „Gläsernes Herz des Bayerischen Waldes“ der Glasmacherkunst, die dort bereits 1420 ihren Anfang nahm. Zudem ist Frauenau ein bekannter Wallfahrtsort. Noch heute besuchen Wallfahrer das „Schmerzhafte Muttergottesbild“ in der von 1759–1767 erbauten Rokokokirche „Zur lieben Frau“.



TOURIST-INFO FRAUENAU

Am Museumspark 1, 94258 Frauenau, Tel. +49 9926 7979-001
 Fax +49 9926 941028, frauenau@ferienregion-nationalpark.de
www.ferienregion-nationalpark.de/urlaubsorte/frauenau

VON FRAUENAU DAS BESTE.

- 130 km Wander- und Radwege
- Loipen, Skilifte, Skischule, Winterwanderwege
- Glasmuseum, Gläserne Gärten
- Glashütte Eisch
- Schachten (Almen) und Hochmoore
- Trinkwassertalsperre

ZubringerTIPP GENUSSRADWANDERWEG



Start / Ziel Frauenau - Touristinfo

Länge 21.2 km

Höhenmeter gesamt 433 m

Tiefster / Höchster Punkt 611 m / 815 m

FÜR RADLER DAS BESTE.



Radsport Schönberger
 Dörfstr. 14 · 94258 Frauenau
 Tel. 09926 8152



Eingangsbereich Touristinfo im Glasmuseum
 Frauenau
 Am Museumspark 1 · 94258 Frauenau
 Tel. 09926 94100 · info@ti-frauenau.de



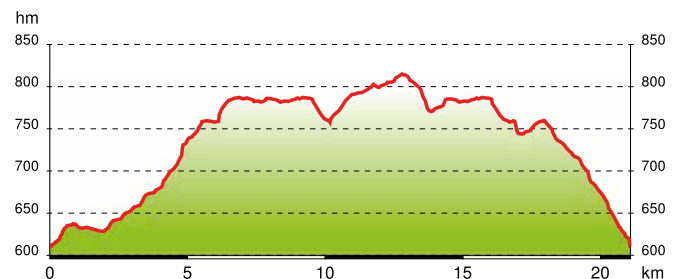
Bahnhof Frauenau
 Bahnhofstraße 2 · 94258 Frauenau
 Fahrplanauskunft Touristinfo im Glasmuseum



- Bushaltestelle beim Glasmuseum Frauenau/ Richtung Spiegelau
- Bushaltestelle Bahnübergang/Richtung Zwiesel



- Großsparkplatz am Rachelfestplatz · Ecke Hauptstraße/Badstraße
- Parkpaltz beim Glasmuseum · Am Museumspark
- Parkplatz Trinkwassertalsperre Frauenau





Unter dem QR-Code finden Sie immer TOP-AKTUELL:

Downloads für sämtliche Navigationsgeräte / PDF-Routenblatt / aktuelle Infos zur Tour / u.v.m.



HOHENAU

Urlaub mit Weitblick

Geruhsame Stille und reine Waldluft umgeben die Orte um Hohenau und Schönbrunn am Lusen. Bei Streifzügen durch die atemberaubende Natur, entlang der Buchberger Leite oder bei einer Wanderung durch das Felswandergebiet des Nationalparks Bayerischer Wald, können Sie sich inmitten der natürlichen Atmosphäre entspannen und dem Alltagsstress entfliehen.



VON HOHENAU DAS BESTE

- Ausgedehntes Wander-, Rad-, Reit- und Loipennetz
- Naturkneippanlage mit Barfußweg, Armkneippbecken und Bewegungsparcour
- Viele traditionelle und kulturelle Veranstaltungen
- Aussichtsplattform in Saulorn
- Naturbadeweither
- Ameiskapelle

ZubringerTIPP GENUSSRADWANDERWEG



Start / Ziel Hohenau - Touristinfo
Länge 13,9 km

Höhenmeter gesamt 331 m
Tiefster / Höchster Punkt 666 m / 806 m

FÜR RADLER DAS BESTE.



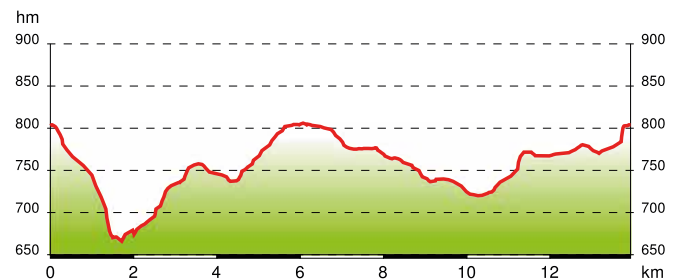
- Gemeinde Hohenau
Dorfplatz 22, 94545 Hohenau
Tel. 08558 960440, info@hohenau.bayern.de
- Dorfplatz Schönbrunn am Lusen



- Dorfplatz Hohenau
- Ortsmitte Schönbrunn am Lusen



- Dorfplatz Hohenau
- Ortsmitte Schönbrunn am Lusen



TOURISMUSBÜRO HOHENAU

Dorfplatz 22, 94545 Hohenau, Tel. +49 8558 7389-021,
Fax +49 8558 960444, hohenau@ferienregion-nationalpark.de
www.ferienregion-nationalpark.de/urlaubsorte/hohenau



Unter dem QR-Code finden Sie immer **TOP-AKTUELL!**

Downloads für sämtliche Navigationsgeräte / PDF-Routenblatt / aktuelle Infos zur Tour / u.v.m.



KIRCHDORF IM WALD

Besinnlichkeit zwischen Arber und Geißkopf

Kirchdorf im Wald macht seinem Namen alle Ehre: Die Bayerwald-gemeinde ist in der Region bekannt für ihre geistlich geprägte Kulturlandschaft wie reizende, versteckte Kapellen im tiefen Bayerischen Wald und die besinnliche Atmosphäre rund um die Ortschaft. Die Umgebung von Kirchdorf beeindruckt zudem mit herrlich grünen Wanderwegen im Sommer und einer verschneiten, traumhaften hügeligen Landschaft im Winter.



TOURIST-INFO KIRCHDORF

Marienbergstraße 3, 94261 Kirchdorf i. W., Tel. +49 9928 94030,
Fax +49 9928 940329, tourist@kirchdorf.landkreis-regen.de
www.ferienregion-nationalpark.de/urlaubsorte/kirchdorf-i-wald

VON KIRCHDORF IM WALD

DAS BESTE.

- Wanderung zum „Wagensonnriegel“
- Historischer „Wilhelmsweg zur Wallfahrtskirche Frauenbrünnl“
- Direkte Lage am „Regentalradweg“
- Barockkirche „Mariä unbefleckte Empfängnis“
- Winterwanderwege und Schneeschuhverleih

ZubringerTIPP

GENUSSRADWANDERWEG



Start / Ziel Kirchdorf im Wald - Rathaus

Länge 22,3 km

Höhenmeter gesamt 523 m

Tiefster / Höchster Punkt 684 m / 970m

FÜR RADLER

DAS BESTE.



- Kirchdorf im Wald
- Grünbichl



Kirchdorf im Wald, Dorfanger





Unter dem QR-Code finden Sie immer TOP-AKTUELL!

Downloads für sämtliche Navigationsgeräte / PDF-Rutenblatt / aktuelle Infos zur Tour / u.u.m.



LINDBERG

Grenzüberschreitendes Vergnügen
bis nach Tschechien

Die Gemeinde Lindberg befindet sich am auslaufenden FuÙe des zweithöchsten Berges im Zwieseler Winkel, dem GroÙen Falkenstein mit seinen 1.315 Metern. Die bezaubernde Landschaft ist von Nadelbäumen und seltenen Wildtieren geprägt. Lindberg bietet seinen großen und kleinen Gästen sowohl im Sommer als auch im Winter zahlreiche Freizeitaktivitäten: von Natur über Sport bis hin zu traditioneller Glaskunst.



TOURIST-INFO LINDBERG

Zwieselauer Straße 1, 94227 Lindberg, Tel. +49 9922 7099-021,
Fax +49 9922 7099-029, lindberg@ferienregion-nationalpark.de
www.ferienregion-nationalpark.de/urlaubsorte/lindberg

VON LINDBERG DAS BESTE

- Nationalparkzentrum Falkenstein mit Haus zur Wildnis, Tier-Freigelände und Steinzeithöhle
- Hirschgehege Scheuereck
- Bauernhausmuseum
- Schachten und Filze
- Skiwanderzentrum
- 18-Loch-Golfpark

ZubringerTIPP GENUSSRADWANDERWEG



Start / Ziel Lindberg - Touristinfo

Länge 23,9 km

Höhenmeter gesamt 445 m

Tiefster / Höchster Punkt 589 m / 786 m

FÜR RADLER DAS BESTE.



Schloss Ludwigsthal
Eisensteiner Straße 4, 94227 Lindberg



Ludwigsthal - 49.059667, 13.237492 - beim
Nationalparkzentrum Falkenstein



- Lindberg Ortsmitte
- Nationalparkzentrum Falkenstein Ludwigsthal
- Ortsmitte Buchenau
- Zwieslerwaldhaus / Falkensteinlinie Firma Lambürger



- Ortsmitte Lindberg
- Nationalparkzentrum Falkenstein Ludwigsthal
- Zwieslerwaldhaus
- Ortsmitte Buchenau





Unter dem QR-Code finden Sie immer TOP-AKTUELL:

Downloads für sämtliche Navigationsgeräte / PDF-Routenblatt / aktuelle Infos zur Tour / u.w.m.



MAUTH-FINSTERAU

Grenzenlose Urlaubsfreude
in der Nationalparkgemeinde

Ein Ort, an dem Gäste vom lieblichen Gesang der Vögel geweckt werden. An dem Abschalten und Entspannen gleichermaßen zur Tagesordnung der Gäste gehören, wie reine Luft, absolute Ruhe und das Rauschen der Wälder. Dort, wo alles so natürlich und ursprünglich ist, dass sogar das Trinkwasser aus der eigenen Waldquelle stammt. Wer von einem solchen Ort nicht nur träumen möchte, sondern diesen auch wirklich erleben will, ist in Mauth Finsterau genau richtig!



TOURIST-INFO MAUTH

Mühlweg 2, 94151 Mauth, Tel. +49 8557 7919-001, Fax +49 8557 7919-009, mauth-finsterau@ferienregion-nationalpark.de
www.ferienregion-nationalpark.de/urlaubsorte/mauth-finsterau

VON MAUTH-FINSTERAU

DAS BESTE

- Sehenswert: Freilichtmuseum Finsterau, Glasbläserkunst, Alpakas vom Reschbachtal, Kräutermarkt
- Sommer: Badesee mit Volleyballfeld, Spielplatz, Grillplatz, eBikes, Inlineskatingstrecke, Tennisplatz
- Winter: Biathlonanlage, Nachtloipe, Anfänger-Skilift, Rodelhänge mit Flutlicht, grenzüberschreitendes Loipennetz

ZubringerTIPP

GENUSSRADWANDERWEG



Start / Ziel Mauth - Parkplatz Badesee
Länge 24,2 km

Höhenmeter gesamt 525 m
Tiefster / Höchster Punkt 759 m / 1154 m

FÜR RADLER

DAS BESTE.



Gasthof Fuchs
www.fuchs-mauth.de



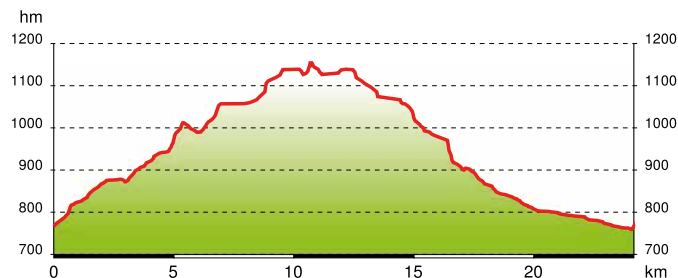
- Freilichtmuseum Finsterau
Museumsstraße 51, 94151 Mauth
Tel. 08557/96060
finsterau@freilichtmuseum.de
- Tourist-Info Mauth

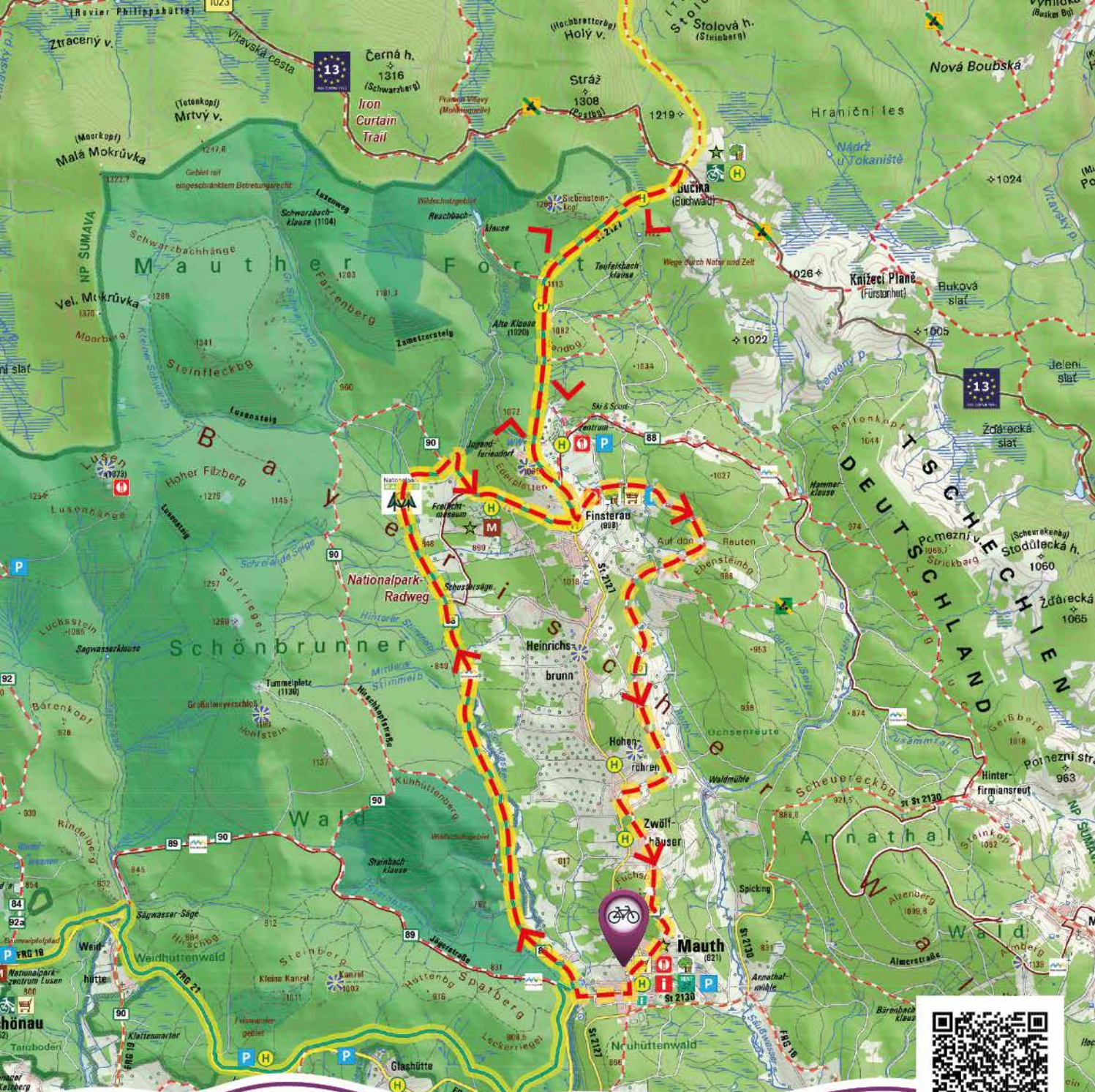


- Dreikönigsloipe
- Freilichtmuseum Finsterau
- Ski- und Sportzentrum
- Schwellgraben
- Teufelshänge



- Dreikönigsloipe Mauth
- Tourist-Info Mauth
- Freilichtmuseum Finsterau
- Ski- und Sportzentrum Finsterau
- Wistlberg





Unter dem QR-Code finden Sie immer TOP-AKTUELL:

Downloads für sämtliche Navigationsgeräte / PDF-Rutenblatt / aktuelle Infos zur Tour / u.u.m.



NEUSCHÖNAU

Natur pur im Erholungsgebiet

Beindruckende Naturerlebnisse inmitten von faszinierender Waldwildnis, geheimnisvolle Klausen, eine lebendige Tradition und gastfreundliche Menschen: Das ist die Holzgemeinde Neuschönau. Unter granitnen Gipfeln erstreckt sich vom Bergdorf Waldhäuser aus ein einzigartiges Wandergebiet rund um den Hausberg Lusen. Der Blick vom Turm des Baumwipfelpfades zeigt das wunderschöne Panorama der Ferienregion und eröffnet neue Perspektiven.



TOURIST-INFO NEUSCHÖNAU

Kaiserstraße 13, 94556 Neuschönau, Tel. +49 8558 7389-011,
Fax +49 8558 7389-019, neuschoenau@ferienregion-nationalpark.de
www.ferienregion-nationalpark.de/urlaubsorte/neuschoenau

VON NEUSCHÖNAU DAS BESTE

- Baumwipfelpfad mit Waldinsel (25 m) und eine bis zu 44 Meter hohe Plattform
- Nationalpark-Zentrum Lusen mit Hans-Eisenmann-Haus und Waldwerkstatt
- Tierfreigelände (Bären, Luchse, Wölfe u.v.m.) und Pflanzen- und Gesteinsfreigelände
- Holzweg - Themenweg mit verschiedenen Erlebnisstationen
- Kultur- und Bürgerzentrum mit wechselnden Ausstellungen und „Waidlerkino“, Koishüttler Saal und Stub'n
- Loipen, Skilift, Rodelhang mit Flutlicht, Winterwanderwege, Schneeschuhtouren
- Waldhäuser, das höchste Bergdorf des Bayerischen Waldes, Skulpturenpark Heinz-Theuerjahr
- Bärenpfad, herrliche Rad-, Nordic-Walking- und Sommertouren
- Landschaftsweiher mit Naturkneipanlage & Strandbar

ZubringerTIPP

GENUSSRADWANDERWEG



Start / Ziel Neuschönau - Touristinfo
Länge 11,2 km

Höhenmeter gesamt 301 m
Tiefster / Höchster Punkt 666 m / 806 m

FÜR RADLER DAS BESTE.



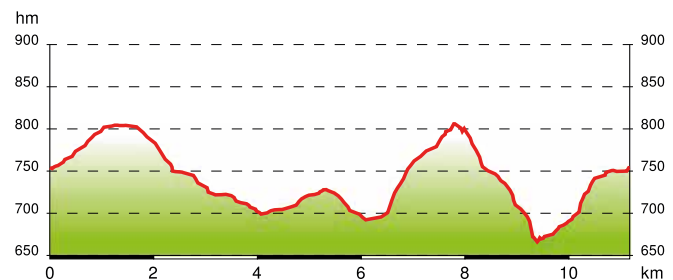
- Nationalpark-Zentrum Lusen
Böhmstraße 41, P1 Parkplatz
Tel. 08558/ 9615-0
- Landgasthof Euler
Kaiserstraße 10, 94556 Neuschönau
www.euler-neuschoenau.de



- Fahrradmitnahme in den Bussen nur bedingt möglich**
- Kirche in Neuschönau (Zentrum)
 - Nationalparkzentrum Lusen
 - Landgasthof Euler
 - Sagwassersäge
 - Tierfreigelände P Altschönau



- Wanderparkplatz in Neuschönau
- P1 + P2 im Nationalparkzentrum Lusen (kostenpflichtig)
- Parkplätze Sagwassersäge, Forstwald, Schönanger und Ohetal
- Parkplatz Altschönau Tierfreigelände P6 und P7 (kostenpflichtig)
- Rastparkplatz „kleine Au“ in Altschönau nahe Landhotel Moorhof
- Parkplatz P5 „Thaddäus“ an der Nationalparkstraße zwischen Neuschönau und Altschönau (kostenpflichtig)





Unter dem QR-Code finden Sie immer TOP-AKTUELL:

Downloads für sämtliche Navigationsgeräte / PDF-Routenblatt / aktuelle Infos zur Tour / u.v.m.



SCHÖNBERG

Farbenprächtige Abwechslung
im Bayerischen Wald

Mit dem schönen Beinamen „Meran des Bayerischen Waldes“ darf sich der Markt Schönberg schmücken. Vor allem durch seine idyllische Lage am Kadernberg erinnert der Ort an das Südtiroler Original. Das Herzstück von Schönberg ist der Marktplatz, der mit seinen fröhlich-bunten Häusern ein ganz besonders behagliches Flair verströmt. Er ist Dreh- und Angelpunkt des Ortes, Treffpunkt für die Einheimischen und Ausgangsort vieler Ausflüge und Wanderungen rund um Schönberg.



TOURIST-INFO SCHÖNBERG

Marktplatz 16, 94513 Schönberg, Tel. +49 8554 8969-000,
Fax: +49 8554 8969-009, schoenberg@ferienregion-nationalpark.de
www.ferienregion-nationalpark.de/urlaubsorte/schoenberg

VON SCHÖNBERG DAS BESTE.

- Bewirtschafteter Aussichtsturm am Kadernberg
- Gefühlsweg an der Mitternacher Ohe (Naturschutzgebiet)
- Erlebnisbad EBS
- Reinsberger Park mit fitalPARC

ZubringerTIPP GENUSSRADWANDERWEG



Start / Ziel Schönberg - Touristinfo
Länge 48,9 km

Höhenmeter gesamt 980 m
Tiefster / Höchster Punkt 440 m / 817 m

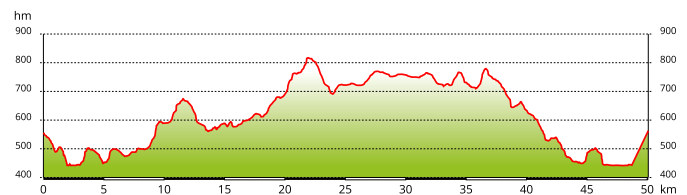
FÜR RADLER DAS BESTE.



· Bushaltestelle Unterer Marktplatz (Spieth & Wensky), 94513 Schönberg



· Parkhaus Jahnsstraße, 94513 Schönberg





Unter dem QR-Code finden
Sie immer TOP-aktuelle

Downloads für sämtliche Navigationsgeräte / PDF-Rutenblatt / aktuelle Infos zur Tour / u.v.m.



SPIEGELAU

Erholung, Entspannung und Ruhe
in unberührter Natur

Direkt im Nationalpark Bayerischer Wald und an der Glasstraße liegt der Erholungsort Spiegelau. Mit seiner unberührten Natur und frischen Luft lockt er zahlreiche Besucher auf die gut markierten Wanderwege. Seit dem 15. Jahrhundert nutzten die Spiegelauer bereits das Quarzvorkommen und das Holz des Bayerischen Waldes zur Glasherstellung.



VON SPIEGELAU DAS BESTE.

- Wildromantische Steinklamm
- Waldspielgelände mit Naturerlebnispfad
- Mediationsweg „Seelensteig“
- Aussichtsturm in Oberkreuzberg
- Naturbad mit Minigolfanlage und Beachvolleyballplatz
- Käferausstellung in der Touristinformation
- Schnapsmuseum, Bärwurzerei
- barrierefreie Naturkneippanlage

ZubringerTIPP GENUSSRADWANDERWEG



Start / Ziel Spiegelau - Touristinfo
Länge **17,8 km**

Höhenmeter gesamt 144 m
Tiefster / Höchster Punkt 729 m / 873 m

FÜR RADLER DAS BESTE.



Radsport Hüsemann
Schulstraße 39, 94518 Spiegelau
Tel. 08553 6434



Touristinformation Spiegelau
Konrad-Wilsdorf-Straße 1, 94518 Spiegelau
spiegelau@ferienregion-nationalpark.de



Bahnhofstraße 10, 94518 Spiegelau



- Bahnhofstraße 10, 94518 Spiegelau
- P+R Spiegelau, Konrad-Wilsdorf-Straße, 94518 Spiegelau
- Dienststättenstraße
- Taferlruck



- Parkplatz am Waldspielgelände (Trosselweg), 94518 Spiegelau
- P+R Spiegelau, Konrad-Wilsdorf-Straße, 94518 Spiegelau
- Dienststättenstraße



TOURIST-INFO SPIEGELAU

Konrad-Wilsdorf-Straße 1, 94518 Spiegelau, Tel. +49 8553 8919-136,
spiegelau@ferienregion-nationalpark.de
www.ferienregion-nationalpark.de/urlaubsorte/spiegelau



SANKT OSWALD - RIEDLHÜTTE

Erholsames Urlaubsvergnügen zwischen Rachel und Lusen

Die Nationalparkgemeinde Sankt Oswald-Riedlhütte liegt eingebettet zwischen zwei der höchsten Berge des Bayerischen Waldes – dem Rachel und dem Lusen. Der Urlaubsort lädt zu herrlichen Ausflügen in die reizvolle Landschaft des Nationalparks Bayerischer Wald ein. Hier finden Sie ein gut ausgeschildertes und abwechslungsreiches Angebot an Rad- und Mountainbiketouren, ein wahres „Eldorado“ für Naturliebhaber.



TOURIST-INFO SANKT OSWALD - RIEDLHÜTTE

Schulplatz 2, 94566 Riedlhütte,
Tel. +49 8553 8919-201, Fax +49 8553 8919-209,
sankt-oswald-riedlhuette@ferienregion-nationalpark.de
www.ferienregion-nationalpark.de/urlaubsorte/sankt-oswald-riedlhuette

VON SANKT OSWALD - RIEDLHÜTTE DAS BESTE

- Waldgeschichtliches Museum Sankt Oswald
- 1. Riedlhütter Wald-Glas-Garten und gläserner Krippe
- Historisch nachgebauter Goldwaschplatz mit Führung und Goldsuche
- Loipen, Winterwanderwege, Skilift und Schneeschuhtouren
- Golfplatz des Golfclub am Nationalpark
- Ehemalige Klosterkirche mit Bründlkapelle und Klosteridee Meditationsweg
- Filzwanderweg in der Nationalpark-Hochmoorlandschaft
- Reisemobil- und Wohnmobilstellplatz „An der Großen Ohe“

ZubringerTIPP

GENUSSRADWANDERWEG



Start / Ziel Riedlhütte - Touristinfo

Länge 24 km

Höhenmeter gesamt 472 m

Tiefster / Höchster Punkt 689 m / 851 m

FÜR RADLER DAS BESTE.



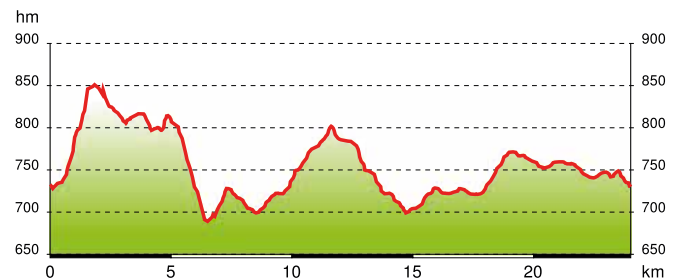
Touristinformation Riedlhütte



Spiegelau Abzw. Riedlhütte, Riedlhütte Schule/ Touristinfo, Reichenberg, Höhenbrunn, Sankt Oswald Waldgeschichtliches Museum, Graupsäge, Diensthüttenstraße, Riedlhütte Hotel Wieshof



Parkplatz Pocherstraße Riedlhütte, Parkplatz Bienstand, Sankt Oswald Dorfplatz, Parkplatz Diensthüttenstraße – Nationalparkstraße,





Unter dem QR-Code finden Sie immer TOP-AKTUELL!

Downloads für sämtliche Navigationsgeräte / PDF-Routenblatt / aktuelle Infos zur Tour / u.ä.m.



ZWIESEL

Traditionsreiche Glasstadt und Drehkreuz
am National- und Naturpark

Zwiesel verbindet die lebhafteste Atmosphäre einer Kleinstadt mit Jahrhunderte alter
Glasstradition. Die Stadt ist Zentrum der Glasstraße und idealer Ausgangspunkt
für Traumtouren in den Nationalpark, zugleich aber auch kultureller Mittelpunkt
der Region. Kostenlose Bus- & Bahnverbindungen führen von Zwiesel aus in alle
Richtungen und natürlich auch zu den Wanderparkplätzen der umliegenden
Berge wie Großer Arber und Falkenstein.



TOURISTINFO ZWIESEL

Stadtplatz 27, 94227 Zwiesel, Tel. +49 9922 7099-011, Fax +49 9922
7099-019, zwiesel@ferienregion-nationalpark.de
www.ferienregion-nationalpark.de/urlaubsorte/zwiesel

VON ZWIESEL DAS BESTE

- Waldmuseum
- Unterirdische Gänge
- weltgrößte
Glaspyramide
- Glashandwerk
- Zwiesel Kristallglas AG
- Glashütte
Theresienthal
- Glaskapelle am Anger
- Zwieseler
Erholungsbad
- Bayerwaldsauna
- Regionalladen
Kulinarisches
Schaufenster
- Erlebnisbrauerei
- Kaffeerösterei
- Bärwurzerei

ZubringerTIPP GENUSSRADWANDERWEG



Start / Ziel Zwiesel - Bahnhof
Länge 21,2 km

Höhenmeter gesamt 556 m
Tiefster / Höchster Punkt 556 m / 786 m

FÜR RADLER DAS BESTE



• Radspport Leitl
Theresienthalerstr. 51, 94227 Zwiesel
Tel. 09922-802157 www.radspport-leitl.de



• Sporrer-Technik e.K.
Langdorfer Str. 2, 94227 Zwiesel
Tel. 09922-1318 www.zweirad-sporrer.de



• Ebike Bayerwald
Kühbergweg 10, 94227 Zwiesel-Klautzenbach,
Tel. 09922 502161, 0151-23472905
www.ebike-bayerwald.de



• Optik Gerstenecker, Angerstraße 30
94227 Zwiesel

• Pfefferbräustüberl, Regenerstraße 6
94227 Zwiesel
Sportareal Glasberg, Lohmannmühlweg 60
94227 Zwiesel

• Ebike Bayerwald, Kühbergweg 10
94227 Zwiesel-Klautzenbach



• Bahnhof Zwiesel, Bahnhofplatz 3, 94227 Zwiesel

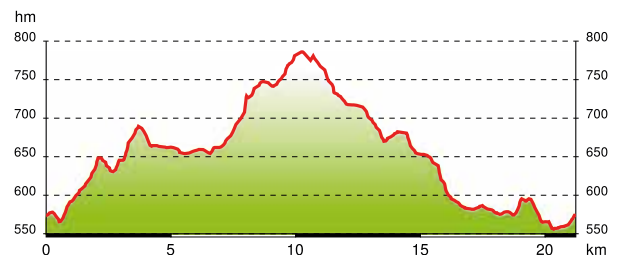


• Bahnhof Zwiesel, Bahnhofplatz 3
94227 Zwiesel

• Busbahnhof Zwiesel, Prälat Neun Str.



• Parkplatz Stadtplatz (am Kl. Regen),
Frauenauerstraße





Unter dem QR-Code finden Sie immer TOP-AKTUELL:

Downloads für sämtliche Navigationsgeräte / PDF-Routenblatt / aktuelle Infos zur Tour / u.v.m.

INFOSEITE für den Notfall

Kategorie	Ort	Name	Adresse	Telefon
Krankenhäuser	Freyung	Kreiskrankenhaus	Krankenhausstr. 6	08551 9771100
	Grafenau	Kreiskrankenhaus Notaufnahme	Schwarzmaierstr. 21	08552 4210 08552 4213225
	Zwiesel	Arberlandklinik	Arberlandstraße 1	09922 990
Apotheken	Mauth	Lusenapotheke	Am Goldenen Steig 1	08557 91061
	Grafenau	Obere Apotheke	Schwarzmaierstr. 2	08552 760
	Grafenau	Marienapotheke	Stadtplatz 1	08552 3538
	Grafenau	Stadtapotheke	Hauptstraße 4	08552 96140
	Spiegelau	Waldapotheke	Hauptstraße 34	08553 96040
	Schönberg	Wald Apotheke	Marktplatz 29	08554 892
	Schönberg	Margareten Apotheke	Marktplatz 2	08554 96110
	Frauenau	Rachelapotheke	Hauptstr. 27	09926 242
	Zwiesel	Arberland Apotheke	Angerstr. 28	09922 845350
	Zwiesel	Arberland Apotheke am Anger	Angerstr. 32	09922 84530
	Zwiesel	Raphael-Apotheke am Anger	Angerstr. 34	09922 802053
Bayerisch Eisenstein (Alžbětin CZ) direkt nach der			Staatsgrenze auf der rechten Straßenseite	

Weitere Auskünfte zu Ärzten/Krankenhäusern/Apotheken erhalten Sie in Ihrer Unterkunft oder in Ihrer Tourist-Information.

Stand 05/2023

Notfallsituation / Institution in Tschechien:	Telefonnummern für den Notfall
Kostenloser Euronotruf	112
Feuerwehr (Hasiči)	150
Rettungsdienst (Zachránná služba)	155
Stadtpolizei (Městská policie)	156
Polizei (Policie)	158
Gasversorgung (Notruf)	12 39
Bergrettungsdienst (Horská služba ČR)	+420 12 10
Tourist in Not	+420 12 22
Bereitschaftsdienst der Deutschen Botschaft Prag (Notfälle)	+420 257 113 111



Rettungsdienst: 112

Feuerwehr: 112

Polizei: 110

Giftnotruf: 089 19240

Ärztlicher Bereitschaftsdienst:

116 117

(am Wochenende bzw. außerhalb der Sprechzeiten der Arztpraxen)

Apothekennotdienst:

0800 0022833

(www.lak-bayern.notdienst-portal.de)

Berghaus Sonnenfels



gut zu erreichen



Familienfreundlich



Bayerisch-deftig



Mitten am Arber

Der familienfreundliche Wandergasthof auf 1150 Meter am Großen Arber

Genießen Sie unsere deftigen bayerischen Gerichte, Bierspezialitäten sowie Kaffee und Kuchen auf unserer großen Sonnenterrasse mit herrlichem Blick auf die umliegenden Gipfel des Bayerischen Waldes. Für die Kinder gibt es selbstverständlich einen Spielplatz direkt am Waldrand.

Vom Parkplatz Brennes zu Fuß in 20 Minuten erreichbar. Mit dem Rad geht es von Bayerisch-Eisenstein in ca. 8 km. Lademöglichkeit für E-Bikes außen vorhanden.

Das beliebte Ausflugsziel im Bayerischen Wald ist ab Pfingsten geöffnet!

Sonnenfels 1 • 94252 Bayerisch Eisenstein ☎ 09925 / 1379

www.berghaus-sonnenfels.de



EULER Neuschönau



Naturhotel



Woidhaisl



Landgasthof

Landgasthof

„Genießen mit allen Sinnen“: Traditionelle Rezepte und überraschende Gaumenfreuden einer ehrlichen Küche, die auch gerne einen Blick über den Tellerrand wagt.



Naturhotel

„Lebensfreude leicht gemacht“: Urlaub in ungezwungener, herzlicher und fröhlicher Atmosphäre, im modernen Naturhotel Euler direkt am Nationalpark Bayerischer Wald.



Genießen Sie unbeschwerter, aktive Urlaubstage. Beim Biken oder Wandern im Bayerischen Wald, beim Entspannen im „Woid-SPA“ des Naturhotels oder beim Genießen im Landgasthof Euler.



E-Bike Verleih

Mieten Sie unsere E-Bikes gern für einen halben oder ganzen Tag für Ihre Tour!

Landgasthof Euler
Kaiserstraße 10
94556 Neuschönau



Naturhotel Euler
Schönangerstraße 6b
94556 Neuschönau
reservierung@euler-neuschoenau.de
www.euler-neuschoenau.de

08558 974200



**ESCHERICH
BROTHANDWERK**

Zeit für Dich!

ESCHERICH BROTHANDWERK & EDEKA ESCHERICH
Konrad-Wilsdorf-Straße 1A, 94518 Spiegelau

❖ *barrierefreies
Hotel im
Herzen von
Zwiesel*

❖ *Restaurant mit
regionalen und
internationalen
Spezialitäten*

❖ *windgeschützte
Terrasse*

**Gasthof
Posthalter**

Stadtplatz 22 - 24
94227 Zwiesel
Tel.: 0 99 22 / 8 04 90-0

www.gasthof-posthalter.de

Zeichenerklärung	
	Genussradwanderweg
	Nationalpark-Radweg
	Iron Curtain Trail
	Regental-Radweg
	Lamer-Winkel-Arber-Radweg
	Cyclotrasa 33
	Rad- oder Mountainbikewege
	Sehenswürdigkeit
	Gastronomie
	Biergarten
	Tourist Information
	Museum
	Fahrradfreundlicher Betrieb
	Fahrrad Verleih
	Fahrrad-Shop / -Reparatur
	E-Bike Ladestation
	Campingplatz
	Einkaufsmöglichkeit
	Bahnhaltestelle
	Bushaltestelle
	Parkplatz
	Naturpark-Infozentrum
	Nationalpark-Infozentrum
	Tier-Freigelände
	Aussicht

FERIENREGION **NATIONALPARK**
BAYERISCHER WALD



*Finde Deine
nächste Tour!*



URLAUB MIT RAD

*Hier gibt' s alle
Touren-Tipps!*



VOM **WALD**
DAS BESTE.

FERIENREGION **NATIONALPARK**
BAYERISCHER WALD

www.ferienregion-nationalpark.de

Impressum:

Ferienregion Nationalpark Bayerischer Wald GmbH
Konrad-Wilsdorf-Straße 1
94518 Spiegelau
Tel. +49 800 0008465
urlaub@ferienregion-nationalpark.de
www.ferienregion-nationalpark.de
Geschäftsführer: Robert Kürzinger
Stand: Mai 2023

Konzept und Gestaltung: Direttissima GmbH
Fotos: FNBW, Nationalpark Bayerischer Wald, Naturpark Bayerischer Wald, Tourismusinfos der Nationalparkgemeinden, Marco Felgenhauer / woldlife photography, Fritz Wenzl, Daniel Eder, Urlaub auf dem Bauernhof Bayerischer Wald e.V., stock.adobe.com, Bavarian Heart Photography,
Designed by zlatko_plamenov / Freepik
Übersichtskarte: Nationalpark Bayerischer Wald