

FERIENREGION NATIONALPARK BAYERISCHER WALD



FAMILIEN URLAUB



VOM WALD
DAS BESTE.

www.ferienregion-nationalpark.de



NATIONALPARK BAYERISCHER WALD




VOM WALD
DAS BESTE.

Inhaltsverzeichnis















Tourist-Infos	4
Allgemeine Informationen	ab 6
Bäder & Badeseen	10
Spielplätze	12
Nationalparkzentrum Lusen	16
Baumwipfelpfad	18
Nationalparkzentrum Falkenstein	20
Großer Arber & Großer Arbersee	22
Wandern	26
Erlebnisangebote für die ganze Familie	32
Museen	34
Reiten & Kutschenfahrten	38
Urlaub auf dem Bauernhof	40
Winter	42

**Ferienregion Nationalpark
Bayerischer Wald GmbH**
Konrad-Wilsdorf-Straße 1, 94518 Spiegelau
Tel. 0800 0008465
urlaub@ferienregion-nationalpark.de
www.ferienregion-nationalpark.de

 erreichbar mit ÖPNV

 barrierearm / barrierefrei

 kinderwagengerecht

	TOURIST-INFO BAYERISCH EISENSTEIN	Schulbergstraße 1 94252 Bayerisch Eisenstein 	Tel. +49 9925 9019-000, Fax +49 9925 9019-009, bayerisch-eisentein@ferienregion-nationalpark.de www.ferienregion-nationalpark.de/urlaubsorte/bayerisch-eisenstein
	TOURIST-INFO EPPENSCHLAG	Marktplatz 16 94513 Schönberg	Tel. +49 8554 8969-000, Fax +49 8554 8969-009, schoenberg@ferienregion-nationalpark.de www.ferienregion-nationalpark.de/urlaubsorte/eppenschlag
	TOURIST-INFO FRAUENAU	Am Museumspark 1 94258 Frauenau	Tel. +49 9926 7979-001, Fax +49 9926 941028, frauenau@ferienregion-nationalpark.de www.ferienregion-nationalpark.de/urlaubsorte/frauenau
	TOURISMUSBÜRO HOHENAU	Dorfplatz 22 94545 Hohenau	Tel. +49 8558 7389-021, Fax +49 8558 960444, hohenau@ferienregion-nationalpark.de www.ferienregion-nationalpark.de/urlaubsorte/hohenau
	TOURIST-INFO KIRCHDORF	Marienbergstraße 3 94261 Kirchdorf i. W.	Tel. +49 9928 94030, Fax +49 9928 940329, tourist@kirchdorf.landkreis-regen.de www.ferienregion-nationalpark.de/urlaubsorte/kirchdorf-i-wald
	TOURIST-INFO LANGDORF	Hauptstraße 8 94264 Langdorf	Tel. +49 9921 9489-021, Fax +49 9921 9489-029, langdorf@ferienregion-nationalpark.de www.ferienregion-nationalpark.de/urlaubsorte/langdorf
	TOURIST-INFO LINDBERG	Zwieselauer Straße 1 94227 Lindberg	Tel. +49 9922 7099-021, Fax +49 9922 7099-029, lindberg@ferienregion-nationalpark.de www.ferienregion-nationalpark.de/urlaubsorte/lindberg
	TOURIST-INFO MAUTH	Mühlweg 2 94151 Mauth	Tel. +49 8557 7919-001, Fax +49 8557 7919-009, mauth-finsterau@ferienregion-nationalpark.de www.ferienregion-nationalpark.de/urlaubsorte/mauth-finsterau
	TOURIST-INFO NEUSCHÖNAU	Kaiserstraße 13 94556 Neuschönau	Tel. +49 8558 7389-011, Fax +49 8558 7389-019, neuschoenau@ferienregion-nationalpark.de www.ferienregion-nationalpark.de/urlaubsorte/neuschoenau
	TOURIST-INFO SCHÖNBERG	Marktplatz 16 94513 Schönberg	Tel. +49 8554 8969-000, Fax: +49 8554 8969-009, schoenberg@ferienregion-nationalpark.de www.ferienregion-nationalpark.de/urlaubsorte/schoenberg
	TOURIST-INFO SPIEGELAU	Konrad-Wilsdorf-Straße 1 94518 Spiegelau	Tel. +49 8553 8919-136, spiegelau@ferienregion-nationalpark.de www.spiegelau.de
	TOURIST-INFO SANKT OSWALD - RIEDLHÜTTE	Schulplatz 2 94566 Riedlhütte	Tel. +49 8553 8919-201, Fax +49 8553 8919-209, sankt-oswald-riedlhuette@ferienregion-nationalpark.de www.ferienregion-nationalpark.de/urlaubsorte/sankt-oswald-riedlhuette
	TOURIST-INFO ZWIESEL	Stadtplatz 27 94227 Zwiesel	Tel. +49 9922 7099-011, Fax +49 9922 7099-019, zwiesel@ferienregion-nationalpark.de www.ferienregion-nationalpark.de/urlaubsorte/zwiesel



aktivCARD Bayerischer Wald - die all-inclusive Karte für den Urlaub im Bayerischen Wald. Mehr auf www.aktivcard-bayerischer-wald.de



FÜR ECHTE SPARFÜCHSE DAS BESTE.

So können Sie während Ihres Bayerwaldurlaubs auch noch richtig sparen!

Nationalpark-Card inklusive GUTi

Kostenlos mit Bus und Bahn – und vieles mehr

Als Gast in der Ferienregion erhalten Sie die Nationalpark-Card, mit der Sie bares Geld sparen können, direkt bei Ihrem Gastgeber.

Zusammen mit dem GUTi, Gästeservice-Umwelt-Ticket, berechtigt die Nationalpark-Card zur kostenlosen Nutzung aller Busse, auch der Igelbusse und der Waldbahnen. Zeigen Sie dem Fahrer einfach Ihre Gästekarte mit dem GUTi-Logo und schon können Sie das Bus- und Bahn-Netz kostenlos nutzen - während Ihres Aufenthaltes so oft Sie wollen! Bitte beachten: Für Hunde herrscht Maulkorbpflicht in einigen Bussen und in den Waldbahnen im gesamten Tarifgebiet des Bayerwaldtickets!

Fahren Sie zu den Ausgangspunkten für Wanderungen oder zu vielen Sehenswürdigkeiten in der Nationalparkregion einfach mit dem Bus oder dem Zug. Die Verbindungen der Waldbahn sind gut getaktet, weitere Informationen erhalten Sie auf der Internetseite www.bayerwald-ticket.com

Natürlich gibt es neben der kostenlosen Bus- und Bahnnutzung auch noch zahlreiche weitere Angebote, die Sie mit Ihrer Gästekarte kostenlos oder vergünstigt in Anspruch nehmen können. Weitere Infos dazu finden Sie auf unserer Internetseite www.ferienregion-nationalpark.de und in den Touristinformationen der Ferienregion.


Bei ausgewählten Gastgebern erhalten Sie die aktivCARD als Gästekarte. Mit dieser Gästekarte können Sie mehr als 170 Einrichtungen kostenfrei besuchen!


Mit aktuellem
Wetterbericht!

www.ferienregion-nationalpark.de

**JETZT DEN
NÄCHSTEN
TRAUM BUCHEN!**

Folgen Sie uns auch auf sozialen Netzwerken wie Facebook und Instagram

 ferienregion nationalpark bayerischer wald

 ferienregion_nationalpark



Wir freuen uns
auf Ihren virtuellen
Besuch auf unserer
Homepage.

Profitieren Sie
von unseren
Last-Minute
Schnäppchen!

Veranstungskalender

Auf unserer Website finden Sie alle Veranstaltungen in der Ferienregion – übersichtlich aufgelistet. So verpassen Sie während Ihres Urlaubs kein Event mehr!

Tourenportal

Unser Tourenportal bietet Ihnen die Möglichkeit, sich bereits vorab über mögliche Wanderungen, Radtouren, Langlaufloipen und vieles mehr in unserer Region zu informieren und Ihre Ausflüge entsprechend zu planen. Natürlich finden Sie hier auch alle Daten für Ihr GPS-Gerät zum Download.

Onlinebuchung

Bequem und schnell können Sie über unsere Website Ihren Urlaub in der Ferienregion Nationalpark Bayerischer Wald buchen – egal ob am PC, Smartphone oder Tablet.

Newsletter

Melden Sie sich auf unserer Website für unseren Newsletter an: So sind Sie immer aktuell und aus erster Hand über Veranstaltungen, spezielle Angebote, Gewinnspiele und vieles mehr informiert.

BÄDER & BADESEEN



Bastian, 6 Jahre
aus Schönberg

„Das Schönberger Freibad finde ich super, weil es hier eine schöne lange Rutsche gibt, eine große Wiese zum Spielen und einen ganz tollen Spielplatz.“



TIERISCH WILD
FÜR KIDS DAS BESTE



Freibad Frauenau	Erlebnisbad „EBS“ Schönberg	Naturbad Spiegelau	Erholungsbad ZEB Zwiesel
Am Freibad 11 94258 Frauenau	Jahnstraße 94513 Schönberg	Waldschmidtstraße 4 94518 Spiegelau	Badstraße 4 94227 Zwiesel
Tel. 09926 1806960	Tel. 08554 960441 oder während der Badesaison 08554 3406	Tel. 08553 9799903	Tel. 09922 501040

Unsere Badeseen:

- Landschaftsweiher Neuschönau, Schönangerstr. 8, 94556 Neuschönau
- Badeweiher Mauth, Reschbachstraße, 94151 Mauth
- Naturbadeweiher Hohenau, Ortsteil Haslach, 94545 Hohenau
- Badeweiher beim Fußballplatz mit Bewegungsparcour, 94566 St. Oswald
- Zwiesel – Erholungsbad ZEB – Naturweiher mit Sandstrand und Kajaks, Badstrasse 4, 94227 Zwiesel



TIPP für Tage, an denen die Sonne mal Pause macht!

Erholungsbad ZEB – Hallenbad mit Sommer-Freigelände



Badstraße 4
94227 Zwiesel
Tel. 09922 501040

Pures Badevergnügen erleben! Hier finden Sie alles für kleine und große Wasserratten. Gemütliches Strandleben, Kinderparadies und vieles mehr für die ganze Familie:
25 m Schwimmbecken – Kinder-Erlebnisswelt – Warmwassermassagen – Kneipp-tretbecken – Außenbecken mit Strömungskanal – Kräutereinhalation – Dampfbad – Solarium – Infrarot-Wärmekabine – Cafeteria
Naturweiher mit Sandstrand – Kinderbecken – Multifunktions-Sandbeachfeld – Piratenschiff – große Liegewiese mit Bachlauf – Grillplatz – Kinderspielplatz



TIERISCH WILDE SPIELPLÄTZE



Waldspielgelände

Trosselweg
94518 Spiegelau

Tel. 0800 077 66 50



Luchs- Erlebnisspielplatz im Wanderpark

Anton-Pech-Weg
94252 Bayerisch Eisenstein

Tel. 09925 9019 000



Spielplatz in den Gläser- nen Gärten Frauenau

Am Museumspark 1
94258 Frauenau

Tel. 09926 94100



Spielplatz

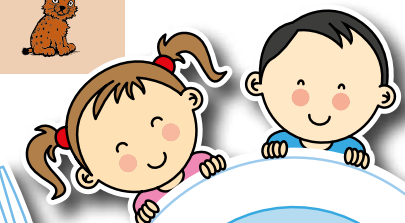
Naturerholungsanlage in
Kirchdorföd bei Kirchdorf
im Wald



Streichelzoo und Erlebnisspielplatz beim Schwellhäusl

Schwellhäusl 310
94252 Bayerisch Eisenstein

Tel. 09925 640



TIPP
Schwellhäusl
Tel. 09925 640

In den Orten der Ferienregion Nationalpark Bayerischer Wald finden Sie eine Vielzahl an tollen Spielplätzen, auf denen sich die Kleinen naturnah so richtig austoben können. Wir haben hier eine kleine Auswahl für Sie zusammengestellt – eine Übersicht weiterer Spielplätze finden Sie auf www.ferienregion-nationalpark.de

Hannah, 10 Jahre,
und **Lea, 6 Jahre**
aus Spiegelau

„Wir mögen das Waldspielgelände total gerne, weil man dort super klettern und rutschen kann.“





**TIPP für Tage, an denen
die Sonne mal Pause macht!**



WiWaDu Kinderland



Bärnzeller Str. 1
94227 Zwiesel
Tel. 09922 5027268

www.wiwadu.com



Mo - Fr: 14:00 - 19:00 Uhr
Sa, So: 12:00 - 19:00 Uhr

Unser Kinder-Indoor-Spielpark in Zwiesel hat mehr Attraktionen als der Tag Stunden. Mit Freunden, Geschwistern oder Klassenkameraden den ganzen Tag toben. Egal was das Wetter macht. 1.100qm warten auf Euch. Egal ob klein oder schon etwas größer. Hier finden alle ihren Spaß.

Hier ein paar Highlights im WiWaDu:

- Indoor Fussball Arena mit Fußballsimulator
- Fun Tampoline
- Schnappi - Das Riesenkrokodil - Ein Riesenspaß
- Western Authentik Bereich mit Wells Fargo Wagen, Trapper-Goldsuchanlage. Findest Du 5 Gold-Nuggets, kannst Du dir einen Preis abholen
- Clown - Superrutsche - Es geht steil bergab
- Airhockey- und Kickerautomat
- Kletterlabyrinth mit der Megarutsche
- Aktionshäuschen für besondere Aktionen
- KIDDY TOBE Bereich (bis 6 Jahre) mit Softlego, Riesenbausteine, Dschungel Kletterwand, Kletterpyramide mit Rutsche, Bälle Bad und Minihüpfburg
- Märchen Karussell für Personen von 2-66 Jahren



**Streichelzoo und Erlebnisspielplatz
beim Schwellhäusl**

Nationalparkzentrum LUSEN mit Tier-Freigelände



Tier-Freigelände Nationalparkzentrum Lusen

Erleben Sie in weitläufigen Landschaftsgehegen und betretbaren Volieren ca. 40 heimische Tierarten – wie den stark bedrohten Luchs, das seltene Auerhuhn und den seit langem ausgerotteten Braunbären. Die Tiere können sich wie in freier Wildbahn zwischen Felsen und Bäumen verstecken. Planen Sie also für den 7 km langen Rundweg einen halben Tag ein!
Ganzjährig geöffnet. Wege im Winter geräumt und gestreut. Eintritt frei! Parken kostenpflichtig.

Nationalparkzentrum Lusen

Böhmstraße 41
94556 Neuschönau



Tel. 08558 96150



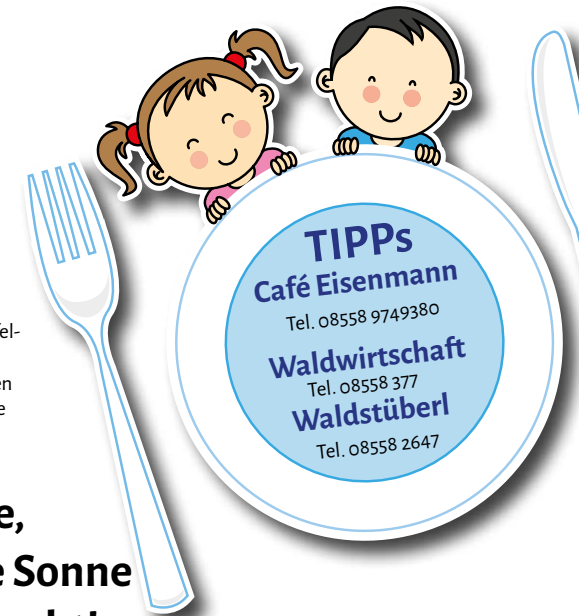
www.nationalpark-bayerischer-wald.de

Vom Hans-Eisenmann-Haus aus führen barrierearme Wege durch das Pflanzen- und Gesteinsfreigelände, zum Baumwipfelpfad und in das Tierfreigelände.

In die anliegende Gemeinde Neuschönau gelangen Sie auf den neu konzipierten Holzweg, der in verschiedenen Stationen die Geschichte eines früheren „Waidlers“ erzählt.
Eintritt frei!



**TIPP für Tage,
an denen die Sonne
mal Pause macht!**



TIPPS
Café Eisenmann

Tel. 08558 9749380

Waldwirtschaft

Tel. 08558 377

Waldstüberl

Tel. 08558 2647

Besucherzentrum Hans-Eisenmann-Haus | Böhmstr. 41, 94556 Neuschönau, Tel. 08558 96150

www.nationalpark-bayerischer-wald.de

t täglich
26.12. - 30.04. 09:00 - 17:00 Uhr
01.05. - 08.11. 09:00 - 18:00 Uhr
9.11. - 25.12. geschlossen

F Führungen auf Anfrage

P Gebührenpflichtige Parkplätze für Busse befinden sich direkt im Nationalparkzentrum Lusen

Waldwirtschaft, Waldstüberl und Café Eisenmann



Hier erhalten Sie umfassende Auskünfte zu Ihrem Aufenthalt und Ihren Unternehmungen in der Nationalparkregion. Zentraler Teil des Hauses ist die Dauerausstellung „Wege in die Natur – Eine Geschichte von Wald und Menschen“. Highlights im Hans-Eisenmann-Haus: KINDER-RALLYE: Dabei gilt es knifflige Rätsel zu lösen. Zur Belohnung lockt eine kleine Überraschung. KINO: Ein abwechslungsreiches Filmprogramm gibt's in unserem Kinosaal zu bestaunen. Eine Lesegalerie dient als Rückzugsort. Jetzt NEU: Waldwerkstatt mit Erlebnisstationen für Kinder. Zusätzlich werden für die jungen Besucher auch abwechslungsreiche Ferienprogramme angeboten.



BAUMWIPFELPFAD



Felix, 7 Jahre, und Leni, 4 Jahre
aus Mauth

„Uns gefällt der Baumwipfelpfad, weil da für uns alle etwas dabei ist. Wir Kinder können uns bei den verschiedenen Spielstationen austoben und Mama und Papa können die tolle Aussicht genießen und dabei auch noch was lernen.“
Tipp von Felix: Hängematte ausprobieren.

TIERISCH
WILD



Baum-Ei (44 m hoch)



Spielstationen entlang des Pfades



Waldinsel



Den Baumwipfelpfad entdecken und erleben

8 bis 44 Meter über dem Waldboden in unberührter Natur spazieren gehen und einzigartige Perspektiven erleben - das ermöglicht Ihnen der Baumwipfelpfad im Nationalpark Bayerischer Wald. Mit einer Gesamtlänge von 1300 Metern zählt der barrierearme Baumwipfelpfad zu einem der längsten der Welt. An didaktischen Stationen werden Ihnen Leben und Lebensformen des Waldes anschaulich und lebendig präsentiert. Für Besucher mit großer Abenteuerlust finden sich Erlebnisstationen mit Seil- und Wackelbrücken, Trapezen und Balancierbalken entlang des Weges.

Selbständig oder unter kundiger Anleitung von unseren Waldführern lässt sich das Leben des Waldes aus einer völlig neuen Perspektive betrachten. An Lichtungen und Totholzflächen vorbei führt der Weg hinauf in die mächtigen Wipfel, bevor er in den gigantischen Baumturm abzweigt. Von dort führt der Pfad weiter und endet ebenerdig vor den Türen des Hans-Eisenmann-Hauses, wo viele weitere Informationen rund um den Nationalpark Bayerischer Wald auf Sie warten.

Das barrierearme, familienfreundliche Ausflugsziel ist fast ganzjährig geöffnet und begeistert die Besucher im Frühling, Sommer, Herbst und Winter!

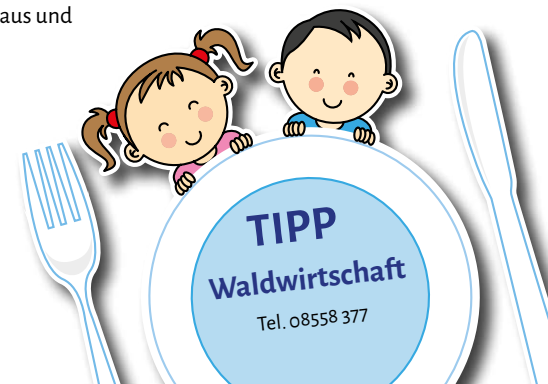
Weitere Tipps:

Zugang direkt zum Tier-Freigelände, Hans-Eisenmann-Haus und Pflanzen-/Gesteins-Freigelände

Baumwipfelpfad Bayerischer Wald
Böhmstraße 41
94556 Neuschönau
Tel. 08558 974074



www.baumwipfelpfade.de/bayerischer-wald



TIPP
Waldwirtschaft
Tel. 08558 377

Nationalparkzentrum FALKENSTEIN mit Tier-Freigelände



Adrian, 6 Jahre
aus Zwiesel

„Ich mag das Haus zur Wildnis ganz gerne. Hier kann man toll spielen, spannende Dinge entdecken und die Spätzle schmecken super.“



Tier-Freigelände

Spannende Aus- und Einblicke in die Lebenswelt von Wolf, Luchs und Co. gibt es hier zu bewundern. Wildpferde und Auerochsen schlagen eine lebendige Brücke vom Eiszeitalter, einer Zeit, in der diese Tierarten auch bei uns gelebt haben, in die Gegenwart.
Ganzjährig geöffnet. Wege im Winter geräumt und gestreut. Eintritt frei!

Steinzeiterlebnishöhle

Wie es wohl war, als unsere Ahnen noch einer urigen Großtierfauna im Bayerischen Wald begegnen konnten? In einer dunklen Felshöhle wurden eindrucksvolle Höhlenmalereien von lebensnah skizzierten Wildtieren rekonstruiert und erzählen von der außergewöhnlichen Beobachtungsgabe und der besonderen Beziehung der Steinzeitmenschen zur damaligen Tierwelt.
täglich 09:30 - 18:30 Uhr
9.11. - 30.04. 09:30 - 15:30 Uhr. Eintritt frei!

Nationalparkzentrum Falkenstein
Eisensteiner Straße 20, 94227 Lindberg



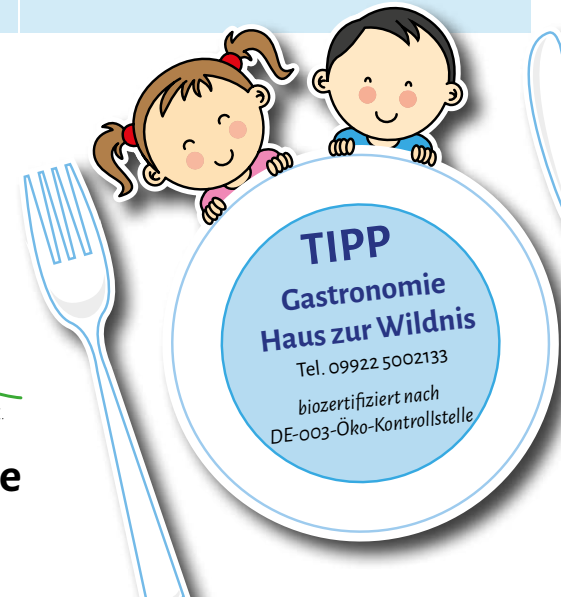
Tel. 09922 50020



www.nationalpark-bayerischer-wald.de



TIPP für Tage, an denen die Sonne mal Pause macht!



TIPP
Gastronomie
Haus zur Wildnis
Tel. 09922 5002133
biozertifiziert nach
DE-003-Öko-Kontrollstelle

Besucherzentrum Haus zur Wildnis | Eisensteiner Straße, 94227 Lindberg, Tel. 09922 50020

www.nationalpark-bayerischer-wald.de

täglich 09:00 - 18:00 Uhr (Eintritt frei)
26.12. - 30.04 09:00 - 17:00 Uhr
9.11 - 25.12 geschlossen

kostenpflichtig

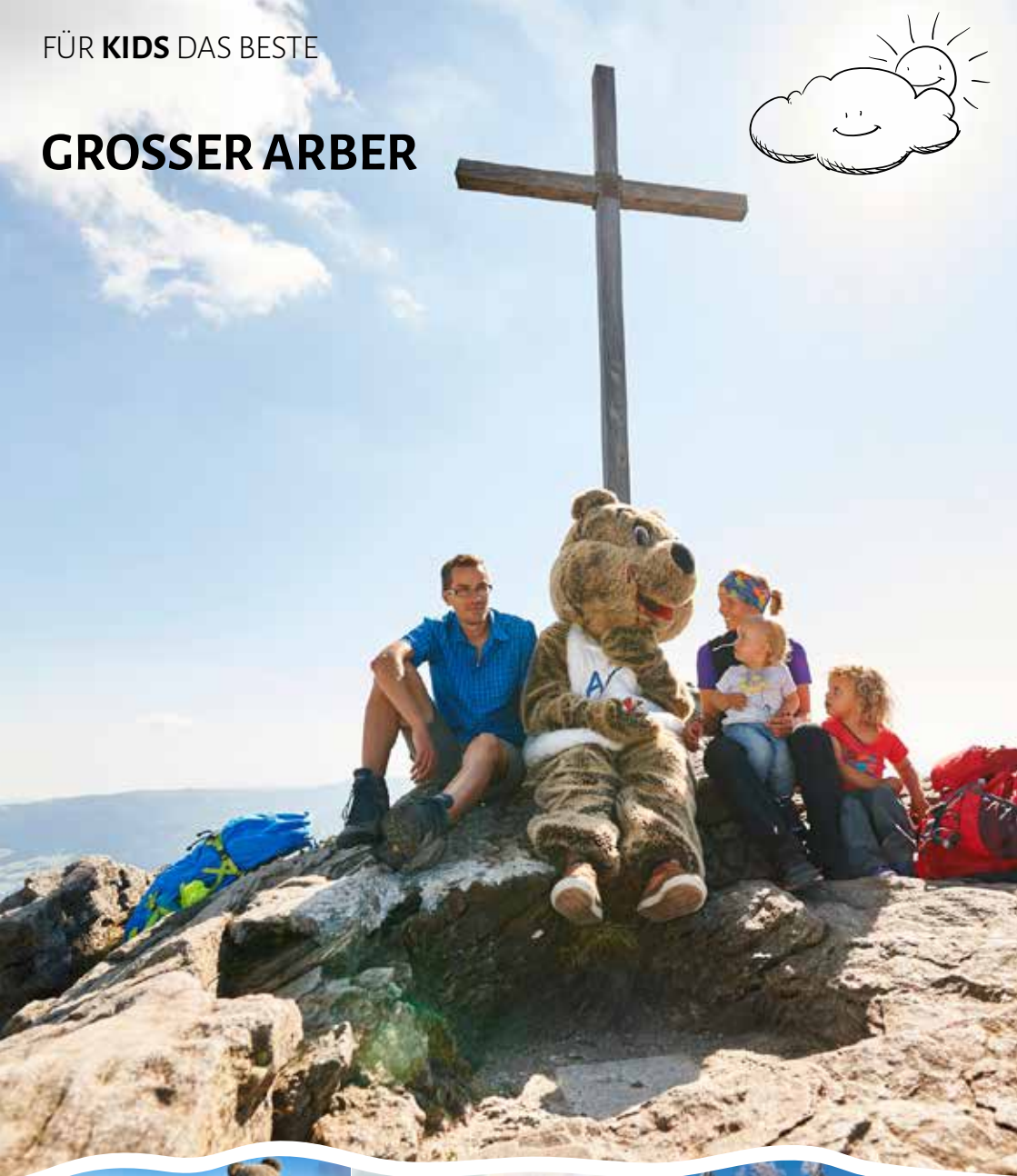
biozertifiziertes Restaurant



Im Besucherzentrum „Haus zur Wildnis“ werden Sie über die Nationalparks Bayerischer Wald und Šumava informiert. Durch sein vielfältiges Angebot ist das Zentrum ein ideales Ausflugsziel. Auf dem Fußweg, der durch das Tier-Freigelände führt, entdecken Sie Waldtiere wie Urrind, Wildpferd, Wolf und Luchs. Im „Haus zur Wildnis“ erwarten Sie verschiedene Ausstellungen, ein 3D-Kino, Spielraum, der Nationalpark-Laden und ein biozertifiziertes Restaurant.



GROSSER ARBER



Erlebnisspielplätze



Gondelbahn



Barrierefreier Panorama-Aufzug



Großer Arber – das Höchste im Bayerischen Wald

Der Große Arber ist mit seinen 1456 Metern der höchste Berg des Bayerisch-Böhmischen Gebirgsmassivs und wird daher auch der „König des Bayerischen Waldes“ genannt.

Sehen, staunen & erleben – ausgezeichneter Familienspaß am Großen Arber:

Der Große Arber ist besonders für Familien sehr attraktiv. Ob im Winter mit seinen zahlreichen Ski- sowie Rodelangeboten für Groß und Klein oder in den Sommermonaten mit seinen vielfältigen Freizeitmöglichkeiten für jedes Alter – der höchste Berg im Bayerischen Wald kann jede Generation stets begeistern.

Großer Arber - Das Skigebiet für die ganze Familie!

Der Große Arber ist das beliebteste und größte Familienskigebiet im Bayerischen Wald: Ob Skilaufen, Carven, Skitouren, Skiwandern oder Snowboarden – am Großen Arber findet jeder entsprechend seiner Fähigkeiten die optimale Piste! Beginner und Wiedereinsteiger lernen auf dem Großen Arber unter hervorragenden Voraussetzungen in einem der familienfreundlichsten Skigebiete Deutschlands. Während der Nachwuchs unter Aufsicht im ArBär-Kinderland fleißig übt, können erfahrenere Ski-Gäste mit der Nordhang-Sesselbahn und der 6er-Gondelbahn bis knapp unter den Gipfel des Großen Arber fahren.

Highlights:

- Verschiedene Wandermöglichkeiten
- Traumhafte Panoramablicke vom Gipfel
- Barrierefreier Aufstieg

Talstation Großer Arber
94252 Bayerisch Eisenstein
Tel. 09925 94140

www.arber.de



GROSSER ARBERSEE



TIERISCH WILD
FÜR KIDS DAS BESTE



www.ferienregion-nationalpark.de

Waldkugelbahn



Tretboote



Großer Arbersee

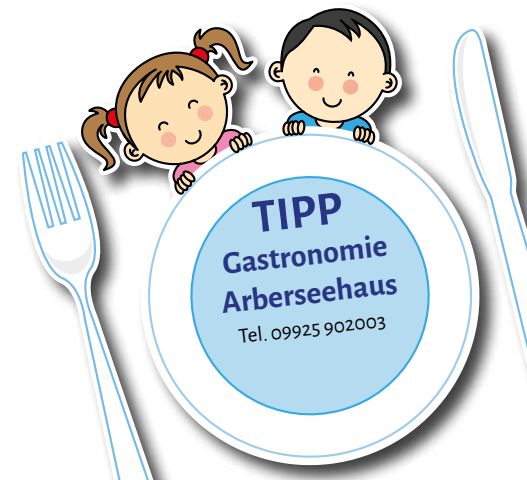
Der große Arbersee ist ein großartiges Naturerlebnis, denn der Karsee mit seinen schwimmenden Inseln ist ein einzigartiges Relikt aus der Eiszeit. Kleine Wasserfälle und Sumpfmulden entlang der imposanten Arberseewand beherbergen einen der eindrucksvollsten Urwaldreste des Bayerischen Waldes. Der circa 1,5 km lange Rundweg um den See ist barrierearm angelegt und lädt zu einem kleinen Spaziergang in idyllischer Natur ein. Zudem kann man Tretboote ausleihen und den See so aus einer ganz anderen Perspektive erleben.

Weitere Highlights für Besucher:

Direkt neben dem Großen Arbersee befindet sich eine Waldkugelbahn, die bei Groß und Klein gleichermaßen für Spaß und Gute Laune sorgt, sowie ein Stammbaumwald.

Auch dem Hohenzollern Biathlon-Stadion, wo sonst internationale Spitzenathleten Bestleistungen erreichen, kann man einen Besuch abstatten und bei einem Schnupperkurs ebenfalls seine Fähigkeiten an Diopter und Ringkorn unter Beweis stellen.

Arberseehaus
Arbersee 42, 94252 Bayerisch Eisenstein Tel.
09925 902003



TIPP
Gastronomie
Arberseehaus
Tel. 09925 902003



WANDERN



Erkunden Sie die Wanderwelt im und am Nationalpark – hunderte Kilometer an bestens ausgeschilderten Rund- und Zielwanderwegen machen unsere Mittelgebirgslandschaft zu einer der beliebtesten Wanderregion in ganz Mitteleuropa. Erklimmen Sie einen unserer Bayerwaldberge (siehe rechts) oder genießen Sie herrliche Panoramatouren oder Themenwege. Mehr Informationen rund ums Wandern: www.ferienregion-nationalpark.de

„Vom Wald das Beste“ - Wandern in der Ferienregion Nationalpark Bayerischer Wald.

In unserem Pocketguide finden Sie über 26 ausgearbeitete Tourenvorschläge in der gesamten Ferienregion. Lassen Sie sich inspirieren, Sie werden sicher fündig werden. Für jeden Anspruch ist die passende Tour dabei. Einfach anfordern unter www.ferienregion-nationalpark.de



Großer Arber



Der Große Arber ist mit seinen 1456 Metern der höchste Berg des Bayerisch-Böhmischen Gebirgsmassivs und wird daher auch der „König des Bayerischen Waldes“ genannt.

Lusen



Martinsklause, Teufelsloch und Himmelsleiter sind nur einige der markanten Punkte im Lusenwandergebiet, die den Gipfelstürmer am Weg von Waldhäuser zu den granitnen Kronen am Lusen in einer Seehöhe von 1373 Meter ü. NN erwarten.

Rachel



Die urigen Wälder rund um den Rachel - dem höchsten Berg im Nationalpark Bayerischer Wald - galten von je her als geheimnisvoll. Vielleicht ist gerade deshalb der „Große Rachel“ (1.453 m) mit seinem sagenumwobenen Rachelsee (eiszeitlicher Karsee) und der Rachelkapelle, mit herrlichem Blick auf das alte Urwaldreservat in der Seewand, schon immer ein beliebtes Ausflugsziel für viele Naturfreunde.

Falkenstein



Vom Gipfel-Plateau des Großen Falkensteins (1315 m) öffnet sich der Ausblick nach Westen und Südwesten zum Großen Arber und zur Bergkette des Vorderen Bayerischen Waldes. Zahlreiche Wanderwege führen durch das Urwaldgebiet Höllbachgsprenng, die Steinbachfälle sowie Schachten.

Geführte Wanderungen



Der Nationalpark-Führungsservice organisiert individuell maßgeschneiderte Führungen und Wanderungen. Anspruchsvolle Wanderung oder gemütlicher Spaziergang mit unterhaltsamen Erklärungen zur Waldwildnis finden Sie unter www.nationalpark-bayerischer-wald.de (Zu Gast im Nationalpark Führungsprogramm – Führungen und Veranstaltungen) oder informieren Sie sich direkt beim Führungsservice unter der kostenlosen Telefonnummer 0800 0776650.



Jeden Tag ein neues Abenteuer

Wellness-Auszeit oder Wald-Urlaub? Bauernhof oder Kinderhotel? Der Schreinerhof im Bayerischen Wald bietet alles auf einmal.

Der Schreinerhof wartet auf Sie! Wo jeder Tag zum Highlight wird, wo sich der Bayerische Wald märchenhaft und bäuerlich zugleich zeigt und die schönsten Facetten preisgibt, feiert man Naturerfahrung, Familienzeit, Premium-Wellness und ausgezeichnetes all-inclusive Schreinerhof-Erlebnis.

Im Schreinerhof ist selbst das Exklusivste inklusive, denn unwiderstehlicher Urlaubsfreude fügt man dort noch eine Prise Einzigartigkeit hinzu.

Im Schreinerhof wartet das ganz große Familienabenteuer: Kulinarische Highlights, entspannendes Wellness, tierisches Bauernhofvergnügen, tägliche Kinderbetreuung und vieles mehr machen den Schreinerhof unvergleichlich. Entdecken Sie es selbst!



TIP Erlebnistage im Schreinerhof

- All-Inclusive Premium
- Gratis Anwendung in der Softpackliege
- Begrüßungsgeschenk für die Kinder
- Leihkuschelbademantel
- Hofzeit, Ponyreiten und Traktor fahren
- Kulinarische Highlights
- und vieles mehr

3 NÄCHTE
mit All Inclusive Premium ab € 1.440

Unsere Highlights für Euch

- "Schreinerhof Wasserwelten" auf 2.500 qm mit Wasserklattergarten, Sky Pool, 100-m-Röhrenrutsche, Familien sauna, Private Spa u.v.m.
- Reithalle im Turniermaß
- Echtes Bauernhoferlebnis für die ganze Familie
- riesige Indoorspielbereiche mit altersgerechten Erlebnisspielplätzen
- professionelle Kinderbetreuung ab 0 Jahren
- Schreinerhof Saunawelten mit Panoramasauna
- Wellnessanwendungen für die ganze Familie
- Natursee mit Ruhedeck
- und vieles mehr..



Familotel Schreinerhof Betriebs GmbH
Familie Günter Schon
Schreinerhof 1
94513 Schönberg
Tel. +49 (0)8554 94294-0
info@schreinerhof.de

www.schreinerhof.de

Wandertouren für KIDS NATUR ENTDECKEN



Nutzen Sie auch unser
online-Tourenportal



Besondere
Tipps

Der neue Holzweg. Auf diesem rund 1,3 km langen Themenweg zwischen dem Nationalparkzentrum Lusen und dem Landschaftsweiher Neuschönau nimmt der Waidler Johann die Besucher mit auf eine Zeitreise und gibt durch seine Erzählungen einen Einblick in das harte, aber auch schöne Leben einer anderen Zeit. Mehr Infos dazu sind auf der Facebook Seite „Auf dem Holzweg“ zu finden.

Der Bärenpfad, ein kurzweiliger Wanderspaß für groß und klein verbindet die Bärengemeinden Grafenau und Neuschönau. Auf dem Bärenpfad entdeckt man die Welt aus der Sicht von zwei kleinen Bärenbrüdern. Hier begleitet man die kleinen Bären von der Geburt bis zur Abnabelung von der Mutter. Dazwischen erfährt man viel Wissenswertes über Leben und Gewohnheiten der sanften Riesen. Es gibt verschiedene Etappen entlang des Pfades.



für Kinder bis 6 Jahre



für Kinder bis 12 Jahre



für Kinder ab 12 Jahre

BAYERISCH EISENSTEIN

Rund um den Großen Arbersee
Streckenlänge: 1,5 km

Zum Schwellhäusl
Streckenlänge: 5 km

Flusswanderung Haus z. Wildnis
Streckenlänge: 10 km

FRAUENAU

Falkenpfad
Streckenlänge: 2 km

Trinkwassertalsperre
Streckenlänge: 10 km

Wagensonnriegeltour
Streckenlänge: 12,5 km

HOHENAU

Landw. Lehrpfad
Streckenlänge: 5 km

Felswandergebiet, Gr. Kanzel
Streckenlänge: 5 km

Buchberger Leite
Streckenlänge: 8 km

KIRCHDORF

Naturerlebnispfad Trametsried
Streckenlänge: 4 km

Wilhelmsweg z. Frauenbrünnl
Streckenlänge: 7 km

Gsengetstein-Tour
Streckenlänge: 9 km

LANGDORF

Reptilienlehrpfad
Streckenlänge: 4 km

Waldmann - Schöneck
Streckenlänge: 10,1 km

Hennenkobel
Streckenlänge: 14,2 km

LINDBERG

Zwieslerwaldhaus
Streckenlänge: 3 km

Zum Schwellhäusl
Streckenlänge: ca. 7,5 km

Luchspfad
Gesamtstreckenlänge: 31,5 km

MAUTH-FINSTERAU

Siebensteinkopf
Streckenlänge: 4 km

Eisvogel
Streckenlänge: 7,5 km

Jugendsteig
Streckenlänge: 1,6 km

NEUSCHÖNAU

Tier-Freigelände
Streckenlänge: 7 km (Abkürzung möglich)

Runde Rehbock
Streckenlänge: 5,5 km

Lusentour über Teufelsloch
Streckenlänge: 12 km

SCHÖNBERG

Gefühlsweg
Streckenlänge: 4,5 km

Rundweg zum Kadernberg
Streckenlänge: 2,4 km

Zum Stausee
Streckenlänge: 14 km

SPIEGELAU

Tagpfauenauge
Streckenlänge: 2 km

Naturerlebnispfad
Streckenlänge: 2 km

Steinforelle
Streckenlänge: 7 km

ST. OSWALD-RIEDLHÜTTE

Rundwanderweg Nr. 1
Streckenlänge: 1,5 km

Rundwanderweg Nr. 2
Streckenlänge: 3,3 km

Rundweg Kreuzotter (Moorgebiet)
Streckenlänge: 11,4 km

ZWIESEL

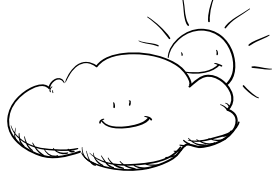
Rabensteig
Streckenlänge: 3,2 km

Blumenthalrunde
Streckenlänge: 5 km

Stockauwiesenrunde
Streckenlänge: 8,5 km

Sie kennen die individuellen Fähigkeiten Ihres Kindes am Besten – bitte berücksichtigen Sie dies bei der Planung Ihrer Wandertouren.

ERLEBNISANGEBOTE FÜR DIE GANZE FAMILIE



Outdoor-Abenteuer

Ob Kanutouren, Baumklettern, Bogenschießen, Abseilen, Segway-Touren oder Wildnis-Trekking: Das alles und noch viel mehr erwartet abenteuerhungrige Kids mit ihren Eltern in der Adventure-Arena von Bohemia Tours Adventure, www.bohemiatours.de. Die Adventure Arena eignet sich zudem perfekt für Familien- oder Geburtstagsfeiern. Outdoor-Abentuer pur ist hier garantiert!



Bogenschießen

4 Bahnen á 15 m und 4 Bahnen á 18 m stehen in der Zwieseler Bogenschießhalle zur Verfügung. Kinder und Jugendliche, aber auch Gruppen können unter Aufsicht diesen Sport erlernen. *Anmeldung unter 09922 2078 oder 0170 3248121*



Kanutouren

Der Schwarze Regen wird wegen seiner Strecken durch nahezu unberührte Wälder von Kennern auch „Klein-Kanada“ genannt. An einigen Flußabschnitten bieten Anbieter je nach Wasserstand unterschiedliche Touren an, auch für Gruppen, ob geführt oder auch – nach entsprechender Einweisung – auf eigene Faust, natürlich mit Rückholung und kentersicheren Booten. *www.bohemiatours oder www.schneider-events.de*



Biathlon-Schnuppern im Skistadion

Als waschechter Biathlon-Fan selbst einmal Ihre Fähigkeiten an Diopter und Ringkorn unter Beweis stellen und an der Biathlon Schießanlage ins Schwarze treffen? Probieren Sie es doch bei einem Biathlon-Schnupperkurs im Hohenzollern Skistadion am Großen Arbersee in Bayerisch Eisenstein einfach mal selbst aus! Ihre Treffsicherheit unter Beweis stellen, dürfen auch Kinder und Jugendliche beim Schießen mit einem Lasergewehr (ohne Altersgrenze), mit einem Luftgewehr (ab 11 Jahren) und mit dem Kleinkaliber (ab 14 Jahren). *Weitere Infos und Auskünfte beim Anbieter Schneider Events, www.schneider-events.de*

Waltini's Stadl | Waldmann 4, 94264 Langdorf, Tel. 09924 1247

www.waltinis-stadl.de

Erlebnistagstätte:
Mo - Sa ab 17:00 Uhr
Mi geschlossen
So ab 14:00 Uhr
Bühnenshow oder Close up Magic:
Mo - Sa ab ca. 21:00 Uhr
Kinderzaubershow:
So ab ca. 18:00 Uhr

In Waltini's Stadl können Sie sich ins Reich der Zauberkünste entführen lassen (Programm dauert ca. 1 Std.). Bei größeren Gruppen lässt sich auf Anfrage die Show, sowie die Verköstigung in der Erlebnistagstätte nach Ihren Wünschen gestalten. Auch außerhalb der Geschäftszeiten!



um Reservierung wird gebeten



Alpakatouren Imkerei

Hof am Habichtstein
Kirchdorföd 6
94261 Kirchdorf i. Wald

Tel. 09928 9039400
www.hof-am-habichtstein.de



Unterirdische Gänge in Zwiesel

Stadtplatz 27
94227 Zwiesel

Tel. 09922 70 99 011
www.zwiesel.de
Anmeldung erforderlich,
Mindestalter der Kinder: 5 Jahre



Glaskugeln blasen und mehr

Schau-Glashütte
Glasscherben Köck
mit Wald-Glas-Garten
94566 Riedlhütte
Tel. 08553 2334



www.glasscherben-koeck.de



Auf den Spuren der Goldwäscher

Mitte Mai - Mitte September
Anmeldung unter
Tel. 0800 0776650
oder bei Touristinfo Riedlhütte
Schulplatz 2, 94566 Riedlhütte
Tel 08553 8919201
[www.ferienregion-nationalpark.de/ urlaubsorte/sankt-oswald-riedlhuette](http://www.ferienregion-nationalpark.de/urlaubsorte/sankt-oswald-riedlhuette)
TP: Bekanntgabe bei Anmeldung



Spannende Ferienprogramme & geführte Wanderungen

Eure Urlaubsorte in der Ferienregion Nationalpark Bayerischer Wald bieten ein umfangreiches Familienferienprogramm an, bei dem ihr mit der ganzen Familie die Natur im und am Nationalpark entdecken könnt. Wie wär es zum Beispiel mit einer Wanderung „Nachts im Reich der Tiere“? Oder aber ihr wollt einen richtig tollen „Erlebnistag im Nationalpark“ erleben? Spannend wird es auch beim „Kinderabenteuer am Bach“, wenn ihr euch auf Spuren von Biber & Co. begeben. Dies ist nur ein kleiner Auszug aus jeder Menge Spaß und Abenteuer beim Familien- und Ferienprogramm in eurer Ferienregion Nationalpark Bayerischer Wald. Geht gleich auf www.ferienregion-nationalpark.de und sucht euch euer Abenteuer aus.



MUSEEN



Lukas, 14 Jahre, Maxi, 10 Jahre und Emma, 4 Jahre
aus Hohenau

„Im Freilichtmuseum Finsterau gibt es überall was zu entdecken! Wir konnten sehen, wie Kinder früher Spaß hatten. Stelzengehen z. B. ist nicht einfach, aber dafür sehr lustig. Spannend war auch, als wir beim Dorfschmied unsere eigenen Kettenanhänger geschmiedet haben.“



Glasmuseum Frauenau | Am Museumspark 1, 94258 Frauenau, Tel. 09926 941020

www.glasmuseum-frauenau.de

L Di - So 09:00 - 17:00 Uhr
Montag geschlossen
Gläsernen Gärten ganzjährig geöffnet,
Eintritt frei

F auf Anfrage

-
-
-
- P**

Das Glasmuseum Frauenau führt seine Besucher auf eine Reise durch die Geschichte des Glases. Eine „Rallye“ durchs Museum macht die Ausstellung auch für Kinder zu einem Erlebnis. In der Museumswerkstatt nähern sich die kleinen Museumsbesucher auf spielerische Weise dem Material Glas. Termine und weitere Infos zur offenen Werkstatt sind auf der Homepage zu finden. Direkt neben dem Museum in den Gläsernen Gärten lässt ein großer Abenteuerspielplatz die Kinderherzen höher schlagen.



Staatliches
Museum zur
Geschichte der
Glaskultur

Bauernhausmuseum | Kramerstraße 4, 94227 Lindberg, Tel. 0151 50826824

www.bauernhausmuseum-lindberg.de

L (ab Anfang Mai bis Ende Oktober)
Mi, Do, Fr, So 13:00 - 18:00 Uhr

F nach Vereinbarung

-
-
- P**

Bayerische Geschichte hautnah erleben! Besuchen Sie das Bauernhausmuseum in Lindberg und erleben Sie bäuerliches Leben früherer Jahrhunderte im Bayerischen Wald. In drei Gebäuden: dem Museumshaus, dem Wirtshaus „Zur Bärenhöhle“ und der Kapelle wird Ihnen in verschiedenen Ausstellungsräumen die Lebensweise vergangener Zeit näher gebracht.



Freilichtmuseum Finsterau | Museumsstraße 51, 94151 Finsterau, Tel. 08557 9606-0

www.freilichtmuseum.de

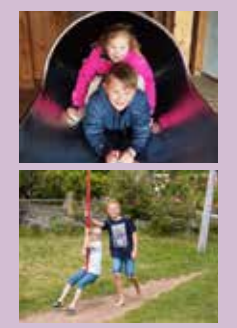
L 25. Dez. bis Apr.: 11:00 - 16:00 Uhr
Mai bis Sep.: 09:00 - 18:00 Uhr
Okt.: 09:00 - 17:00 Uhr

F Anmeldung spätestens eine Woche vor dem gewünschten Führungstermin, Dauer ca. 1 Std., Gruppen bis 25 Pers.

Café und Gastwirtschaft im Museum

-
-
- P**

Im Freilichtmuseum Finsterau sehen Sie alte Bauernhäuser und Höfe aus dem Bayerischen Wald originalgetreu aufgebaut. Damit Sie sich in die Zeit besser zurückversetzen können, wurde jede winzige Kleinigkeit beibehalten: die abgewetzte Türklinke, die abgetretene Schwelle, der Flicker auf der Holzhauerjacke. Begeben Sie sich hier auf eine kleine Reise in die Vergangenheit!



MUSEEN



Erlebnis-Allee Bahnhofstraße | 94252 Bayerisch Eisenstein

Localbahnmuseum
Bahnhofstr. 44
Tel. 09925 1376
www.localbahnverein.de

☎ siehe Website

F auf Anfrage

|| nebenan

P

Das Localbahnmuseum im historischen Lokschuppen von 1877 führt Sie in das Eisenbahnleben zurück. Hier finden Sie neben mehr als 20 historischen Fahrzeugen von Dampf- bis Diesellokomotiven und historischen Wagen aus allen Epochen der bayerischen Lokalbahnen, eine ständig in der Erweiterung befindliche Ausstellung von Exponaten aus der Lokalbahngeschichte. So können hier sowohl Draisinen, eine Drehscheibe, als auch Eisenbahnzubehör bewundert werden und Sie erfahren Erstaunliches über dieses alte Handwerk.



Erlebnis-Allee Bahnhofstraße | 94252 Bayerisch Eisenstein

NaturparkWelten im historischen Grenzbahnhof
Bahnhofstr. 54
Tel. 09925 9024-30
www.naturparkwelten.de

🕒 Mi bis So 09:30 - 16:30 Uhr
In den Ferien in Bayern, sowie von Juli bis September täglich von 09:30 bis 16:30 Uhr

F auf Anfrage

P



Die NaturparkWelten im Eisensteiner Grenzbahnhof beherbergen fünf verschiedene Ausstellungsebenen, die die Vielfalt des Naturparks Bayerischer Wald informativ, eindrucksvoll und spannend veranschaulichen. So findet sich hier eine Umwelstation mit einem europäischen Fledermauszentrum, einer Modelleisenbahn, sowie einem Skimuseum und eine interaktive Ausstellung zum Großen Arber. Es gilt die Natur und Kultur des Bayerischen Waldes spielerisch zu erkunden – ein Vergnügen für Groß und Klein! Im ehemaligen Wartesaal 1. Klasse lädt ein Restaurant samt Biergarten zu einer kleinen Rast ein. Neben Führungen durch das Museum bietet das Team der NaturparkWelten auch regelmäßig geführte Themenwanderungen und Projekttage für kleine Entdecker an.

Waldgeschichtliches Museum | Klosterallee 4, 94568 St. Oswald, Tel. 08552 9748890

www.nationalpark-bayerischerwald.de

🕒 Di - So 09:00 - 17:00 Uhr
Montags geschlossen! (Außer Feiertage)
23. bis 25. Dezember geschlossen!

F Museumsführung auf Anmeldung

|| in St. Oswald

P



Tauchen Sie ein in die wunderbare Welt des Nationalparks Bayerischer Wald, mit einem Besuch im komplett renovierten und modernisierten Waldgeschichtlichen Museum mit Infostelle in St. Oswald. Es stellt für Sie, auf drei Stockwerken mit insgesamt 1.000 m², umfassend die Geschichte der Landschaft, die Waldnutzung und das Leben im Bayerischen Wald bzw. im Böhmerwald dar. Ein begehrter Baum mit Vogelnest und Wurzelhöhle verbindet die drei Stockwerke des Museums. Geheimitipp: Magmakammer



Waldmuseum Zwiesel | Kirchplatz 3, 94227 Zwiesel, Tel. 09922 503706

www.waldmuseum.zwiesel.de

🕒 Mi - Mo 10:00 - 16:00 Uhr

F Anmeldung erforderlich, Dauer 1 Std. und 1,5 Std.

P Frauenuauer Straße

|| in Zwiesel



Das Waldmuseum nimmt seine Besucher mit auf eine Reise durch die Geschichte des Bayerischen Waldes. Auf moderne Art wird der Wald als Lebensraum für Mensch und Tier präsentiert. Das Museumskonzept: Dinge hautnah begreifbar und erlebbar machen. Weitere Abteilungen sind dem Holz, Glas und Schnupftabak gewidmet. Außerdem gibt es regelmäßig interessante Sonderausstellungen.





BAYERISCH EISENSTEIN / ŽELEZNÁ RUDA

**KUTSCHEN- und SCHLITTENFAHRTEN
DURCH DEN BÖHMERWALD**

Café Charlotte
K Samotám 77, 340 04 Železná Ruda, Tschechien
Tel.: 0042 732 411671



LANGDORF

KUTSCHEN- und SCHLITTENFAHRTEN

Sepp Schafhauser
Hauptstr. 54, 94265 Langdorf
Tel. 09921 4361



FRAUENAU

KUTSCHENFAHRTEN

Florian Giltner
Krebsbachweg 29, 94258 Frauenau
Tel. 09926 660 oder 0160 96953142



REITEN

Wanderreitstation Regina Schiller
Dörfelstraße 10, 94258 Frauenau
Tel. 09926 180778 u. 01577 1977159

EPPENSCHLAG

KUTSCHEN- und SCHLITTENFAHRTEN

Bayerwald Ferienhof
Edeltraud und Peter Schmid
Dorfstraße 7 - Wolfertschlag, 94536 Eppenschlag
Tel. 08553 6031, www.bayerwald-ferienhof.de
info@bayerwald-ferienhof.de



KUTSCHENFAHRTEN

Tobias Schopf, Fürstberg 4, 94536 Eppenschlag
Tel. 0160 8452686

SPIEGELAU

KUTSCHEN- und SCHLITTENFAHRTEN

WoidWinter-Express Klingenbrunn
Thomas Kißlinger,
Anmeldung unter Tel. 0171 7553274



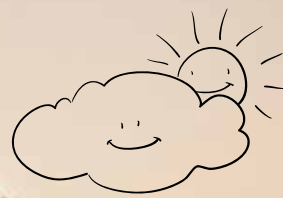
ZWIESEL

KUTSCHENFAHRTEN

Annette Weiderer, Bärnzell 47, Tel. 09922 2555
Franz Hackl, Griesbach 6, Tel. 09922 609697
Hubert Greipl, Innenried 21a, Tel. 09922 3936
Michael Palmi, Schleiferweg 14, Tel. 09922 869508



URLAUB AUF DEM BAUERNHOF



Im Sommer barfuß durch duftende Blumenwiesen laufen und aus dem Bauerngarten naschen - im Winter auf dem Schlitten über tief verschneite Wiesen gleiten und die geheimnisvolle Winterstille auf sich wirken lassen... Urlaub auf dem Bauernhof in der urwüchsigen Natur- und Waldlandschaft des Bayerischen Waldes ist natürlich und spannend zugleich.

Kinder entdecken sich selbst neu und erleben einen Bauernhof als kunterbunte Spielwiese. Im Stall mithelfen und dabei Tierfreundschaften schließen oder auf dem Heuboden heruntrollen und einfach „nur“ Kind sein dürfen.

Während die kleinen Urlauber glücklich sind, nehmen sich die Eltern ihre ganz persönliche Auszeit, kommen zur Ruhe und erden sich neu. Immer mehr Gastgeber sorgen mit zusätzlichen Gesundheits- und Verwöhnangeboten für ein belebendes Rundum-Wohlfühl-Gefühl.

Sehr authentisch und naturnah genießt man seinen Ferienaufenthalt im Bayerischen Wald während des Urlaubs auf dem Bauernhof, denn hier spürt man die tiefe Verbundenheit zwischen Mensch, Natur und den Tieren. Hier geht den Erholungssuchenden im Frühjahr mit dem Erwachen der artenreichen Pflanzenwelt das Herz auf und sie erfreuen sich an sattgrünen Wiesen und einer duftenden Blütenpracht.

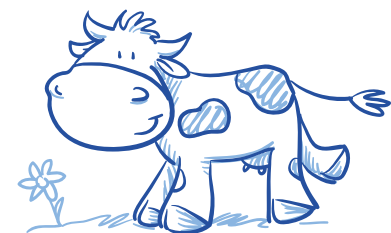
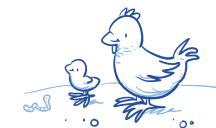


Im Sommer können die Urlaubsgäste das pralle Hofleben und die einzigartige Natur des Bayerischen Waldes genießen.

Der Herbst lädt dazu ein, lustige Drachen zu basteln und sie zwischen den herbstbunt gefärbten Wäldern auf einer nahen Hügelkette in den kühlen Herbsthimmel steigen zu lassen.

Der Winter bringt dann schließlich eine weiße, glitzernde Schneedecke, durch die man wie ein Yeti mit Schneeschuhen an den Füßen stapfen kann. Andere bevorzugen das Langlaufen auf gespurten Loipen oder das elegante Abfahrtskifahren auf strahlend weißen Pisten. Die Kinder leihen sich vom Hof Schlitten und Bobs aus und rasen in wilder Fahrt den hauseigenen Rodelhang hinunter, sie liefern sich eine launige Schneeballschlacht oder bauen einen dicken, runden Schneemann.

Betriebe finden Sie auf unserer Homepage
www.bauernhofurlaub-bayerischerwald.de
 Infos telefonisch unter +49 9921 1003





Alpinski



Am Großen Arber findet jeder entsprechend seiner Fähigkeiten die optimale Piste!
Mitterdorf: Der „Gletscher des Bayerischen Waldes“

In folgenden Gemeinden befinden sich außerdem noch kleinere Skilifte (besonders für Anfänger geeignet): Frauenau, Eppenschlag, Mauth, Waldhäuser, Zwiesel, Lindberg, Schönberg, Sankt Oswald, Riedlhütte/Reichenberg

Rodeln



Bayerisch Eisenstein: Familienrodelbahn am Großen Arber: 1,2 km langer Rodelhang mit Aufstiegshilfe (Sesselbahn); Naturrodelbahn am Bayerisch Häusl: sonnig gelegene Rodelbahn mit schönen Ausblicken auf Bayerisch Eisenstein und den Großen Arber, Länge: 400 m

Scheuereck: Parkplatz Scheuereck; Länge 500 m; Gehzeit 15 Min.; Schwierigkeit mittelschwer

Neuschönau: Rodelhang mit Flutlichtbetrieb (Mo, Mi, Fr 18.00 – 20.00 Uhr)

Spiegelau: Rodelhang mit Flutlichtbetrieb an der Fatima (Mo – Fr 17.00 – 20.00 Uhr) und Rodelhang an der Verbindungsstraße Palmberg-Langdorf

Zwiesel: Rodelhang mit Flutlicht und Einkehrmöglichkeit am Glasberg-Skihang
Natürlich finden Sie in jeder unserer Gemeinden einen Hang für Ihren Rodelspaß.

Eislaufen



Natureisbahnen: Frauenau, Neuschönau, Hohenau, Spiegelau, St. Oswald (nur bei entsprechender Witterung)

Eishallen: Freyung, Grafenau, Regen, Waldkirchen

Iglu-Workshops



Igludorf Bayerisch Eisenstein: Block für Block sein eigenes Iglu bauen... beim Anbieter Bohemia Tours kann jeder das entsprechende Know-How in einem speziellen Workshop erlernen. Selbstverständlich stehen die selbstgebauten Iglus dann auch zum Übernachten zur Verfügung. Tel. 0152 54184537 oder www.bohemiatus.de

Langlaufen / Biathlon



Langlaufzentrum Mauth/Finsterau mit Biathlon Teststrecke
Skiwanderzentrum Zwieslerwaldhaus

Langlaufzentrum Bretterschachten & Biathlonstadion am Großen Arbersee Biathlon-Schnupperkurse unter www.schneider-events.de

Jede einzelne Gemeinde der FNWB verfügt über ein gepflegtes Loipennetz. Loipenkarten erhalten sie in jeder Touristinfo.



Schneeschuhwandern



Schneeschuhwandern bringt Ihnen die Schönheit der Winterlandschaft nahe. Erlebt diese Faszination beispielsweise bei geführten Touren mit dem Nationalparkführungsservice (siehe S. 27 „Geführte Wanderungen“).





VOM **WALD** DAS BESTE

WANDERPASS HOLEN, STEMPEL SAMMELN & ZUM SPEZIALISTEN WERDEN

In unserem Pocketguide „Wandern“ finden Sie 26 traumhafte Touren durch unsere einzigartige Wanderregion in und um den ersten Nationalpark Deutschlands.

Auf jeder Tour finden Sie einen Stempel oder Motivstanzer, um die Felder des Passes zu füllen. Sollten keine Stempel oder Motivstanzer gefunden werden, können Sie das Feld gerne von der örtlichen Touristinfo abstempeln lassen.

Für alle *geführten Wanderungen* aus dem Programm des Nationalparks erhalten Sie eine Unterschrift vom Wanderführer auf dem Stempelfeld.

Je nach Anzahl der Wanderungen erhalten Sie den Status-Anstecker „Freund“, „Kenner“ bis hin zum „Spezialist“ in unseren Touristinfos.

Viel Spaß beim Sammeln und Wandern!

Wünscht Ihr Ferienregion-Team



WANDERN 2.0

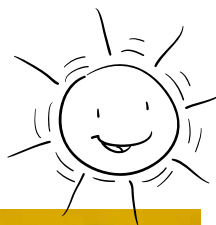
Sammeln Sie Ihre Wandernadeln mit dem Smart-Phone!

Holen Sie sich Ihre Wander-App und verbinden Sie den Genuß, draußen unterwegs zu sein mit neuen digitalen Möglichkeiten. Die neue „Gipfelbuch & Wanderkarten-App“ enthält weltweit über 350.000 Ziele und ab sofort auch Wanderziele in der Ferienregion Nationalpark Bayerischer Wald! Damit sind Wanderrouten bequem online verfügbar und jederzeit auf dem Smartphone abrufbar.

Mehr dazu unter
[www.ferienregion-nationalpark.de/
digitale-wandernadel](http://www.ferienregion-nationalpark.de/digitale-wandernadel)

App:
www.summitlynx.com/anleitung





VERANSTALTUNGSHIGHLIGHTS



„Tierisch WILDE“ Veranstaltungen finden Sie immer aktuell auf unserer Homepage www.ferienregion-nationalpark.de

INFOSEITE ÄRZTE

Rettenngsdienst: 112 | Feuerwehr: 112 | Polizei: 110

Giftnotruf: 089 19240

Ärztlicher Bereitschaftsdienst: 116 117 (am Wochenende bzw. außerhalb der Sprechzeiten der Arztpraxen)

Apothekennotdienst: 0800 0022833 (www.lak-bayern.notdienst-portal.de)

Kategorie	Ort	Name	Adresse	Telefon
Kinderärzte	Freyung & Grafenau	Dr. Nagel	Passauer Str. 9 Stadtplatz 9	08551 9142220 08552 9735177
	Grafenau	Dr. Stöhr	Scharzmaierstr. 21	08552 4214500
	Freyung	J. Dörrer	Schulgasse 7a	08551 914545
	Waldkirchen	Dr. Seidl	Rathausplatz 5	08581 4004
	Zwiesel	Dr. Bekelaer	Angerstr. 28	09922 2794
	Zwiesel	Dr. Simon	Angerstr. 32	09922 5744
Krankenhäuser	Freyung	Kreis Krankenhaus	Krankenhausstr. 6	08551 9771100
	Grafenau	Kreis Krankenhaus Notaufnahme	Schwarzmaierstr. 21	08552 4210 08552 4213225
	Zwiesel	Arberlandklinik	Arberlandstraße 1	09922 990
Apotheken	Mauth	Lusenaapotheke	Am Goldenen Steig 1	08557 91061
	Grafenau	Obere Apotheke	Schwarzmaierstr. 2	08552 760
	Grafenau	Marienaapotheke	Stadtplatz 1	08552 3538
	Grafenau	Stadtapotheke	Hauptstraße 4	08552 96140
	Schönberg	Wald Apotheke	Marktplatz 29	08554 892
	Schönberg	Margareten Apotheke	Marktplatz 2	08554 96110
	Spiegelau	Waldapotheke	Hauptstr. 34	08553 96040
	Frauenau	Rachelaapotheke	Hauptstr. 27	09926 242
	Zwiesel	Bärenapotheke am Anger	Angerstr. 34	09922 802053
	Zwiesel	Marienaapotheke	Stadtplatz 41	09922 2202
	Zwiesel	Bärenapotheke	Stadtplatz 18-20	09922 9440
	Zwiesel	Arberland Apotheke	Angerstr. 28	09922 845350
	Zwiesel	Arberland Apotheke am Anger	Angerstr. 32	09922 84530
Zahnärzte				
Zwiesel (9), Schönberg (2), Grafenau (2), Hohenau (1), Riedlhütte (1), Spiegelau (1), Mauth (1)				

Weitere Auskünfte zu Ärzten/Krankenhäusern/Apotheken erhalten Sie in Ihrer Unterkunft oder in Ihrer Tourist-Information.

Stand 04/2020



Bei uns dahoam

Urlaub auf dem Bauernhof
im schönen Bayerischen Wald



Natürlich spannend
und so richtig erholsam!



www.bauernhofurlaub-bayerischerwald.de
Infos telefonisch unter +49 9921 1003

FAMILIENREISEN



Naturerlebnis, Märchentage, Eselwanderungen, Bogenbau,
Mit Papa in die Wildnis, Wildniscamp am Falkenstein
im Nationalpark Bayerischer Wald

www.waldzeit.de



Baumwipfel
pfad
Bayerischer
Wald

Auf in die Wipfel –
der Baumwipfelpfad im
Nationalpark Bayerischer Wald

Böhmstraße 43, 94556 Neuschönau
baumwipfelpfade.de/bayerischer-wald



Kreativatelier

interessant für die ganze Familie
geeignet ab 2 Jahren
schöpferisches Gestalten
Saisonale Workshops
viele unterschiedliche Angebote
Mutter-Kind-Stunden

www.heidibeeren.de
Heidibeeren Kreativ
Inh. Heidi Schmiechen
Kirchplatz 2
94227 Zwiesel
Tel.: 09922/8045349
mobil.: 0170/4889579
Mail: kontakt@heidibeeren.de



HOTEL & RESORT
**LANDHAUS
ZUR OHE**
FAMILIOTEL BAYERISCHER WALD

Wir lieben Familie.

Urlaub für die ganze Familie

Spiel. Spaß. Action. Drinnen und draußen.
Für Groß und Klein. Für die ganze Familie.

Echter Familienurlaub. Von ganzem Herzen.
Innen schick und außen wild.
Abenteuer und Erholung für Kids
und Eltern. Alles inklusive.
Im Familotel Landhaus zur Ohe
im Bayerischen Wald.

- All Inclusive Premium
- XL-Spielturm
- Abenteuer Spielplatz
- Abenteuerwald
- Reitstall und Reitschule
- Outdoorprogramm
- Kinder- und Babybetreuung
- Baby-Vollausstattung
- und Vieles mehr...

**+ NEUE
GENUSS-
WELT!**

Gemeinsame Zeit und Eigenzeit.
Neue Restaurantbereiche.
Live Front-Cooking für Gäste.
Eine kreative Kinder-Koch-Ecke.
Mit Erlebniswelt für Groß und Klein.
XL-Indoor Spielturm und Sofplay-
anlage. Abenteuer zu jeder Jahreszeit.
Eine Saunawelt für die Eltern.
Zeit für die Familie. Zeit für sich selbst.

Buchungsbeispiel: Zimmer „Südgarten“ 31qm

4 Nächte
schon ab **€ 560,- p.P.**

www.landhaus-zur-ohe.de

✉ info@landhaus-zur-ohe.de

+49(0)8554/960 70

familotel

Hotel Landhaus zur Ohe GmbH
Familotel Bayerischer Wald
Geschäftsführung: Stefanie Burger
Maukenreuth 1 | 94513 Schönberg

Ferienregion Nationalpark Bayerischer Wald GmbH

Konrad-Wilsdorf-Straße 1, 94518 Spiegelau

Tel. 0800 0008465

urlaub@ferienregion-nationalpark.de

www.ferienregion-nationalpark.de



Bestellen Sie unser
**Gastgeberverzeichnis oder
unsere Pocketguides**
direkt nach Hause. Anruf genügt!

Tel. 0800 0008465

Impressum: Ferienregion Nationalpark Bayerischer Wald GmbH
Konrad-Wilsdorf-Straße 1, 94518 Spiegelau
Tel. +49 800 0008465, urlaub@ferienregion-nationalpark.de
www.ferienregion-nationalpark.de
Geschäftsführer: Daniel Eder
Konzept und Gestaltung: Direttissima GmbH

Fotos: Ferienregion Nationalpark Bayerischer Wald, Nationalpark Bayerischer Wald, Naturpark Bayerischer Wald, Tourismusin-
formationen der Nationalparkgemeinden, Marco Felgenhauer / woidlife photography, Fritz Wenzl, Daniel Eder, Urlaub auf dem
Bauernhof Bayerischer Wald e.V., stock.adobe.com, Bavarian Heart Photography
Übersichtskarte: Nationalpark Bayerischer Wald
Stand: April 2020



Gefördert durch das Bayerische Staatsministerium für Ernährung,
Landwirtschaft und Forsten und den Europäischen Landwirtschafts-
fonds für die Entwicklung des ländlichen Raums (ELER)



Kostenfreies

Urlaubsvergnügen im Bayerischen Wald

**Erhältlich bei Ihrem
aktivCARD Gastgeber!**



Mit dieser einzigartigen Karte sind über
130 Freizeitleistungen
aus den Bereichen Skilifte, Bäder,
Museen, Freizeiteinrichtungen,
Natur- und Familienerlebnisse,
Sport- und Wanderveranstaltungen inkludiert.

Die aktivCARD Bayerischer Wald Partner und Gastgeber finden Sie unter:
www.aktivcard-bayerischer-wald.de

VOM WALD DAS BESTE

Gib uns eine neue Farbe



DEUTSCHES
MANUFAKTUREN
SIEGEL
GEPRÜFT & ZERTIFIZIERT

Werkverkauf im Größten Massivholzbauwerk Bayerns

TOP-Unternehmen
NIEDERBAYERN



über 200 verschiedene Holzverpackungen
Hobbyartikel, Bastlerbedarf und Holzspielzeug

Mo-Do. 7:00 - 16:00
Fr. 7:00 - 13:00



Digitaldrucke auf Holz von eigenen Motiven



Figurenstanzen vom Osterhasen bis zum Weihnachtsmann

entwickelt und hergestellt ausschließlich im Bayerischen Wald



HOLZ.LIEB.LICH
MANUFAKTUR

Fürhaupten 33b, 94227 Zwiessel
www.liebich-holz.de
Tel. 09922 503010





Familienbonus

Wohlfühlurlaub mit der Familie

Fahren Sie mit Ihrer Familie das ganze Jahr günstig in den Wohlfühlurlaub. In den Suiten „Enzian“ und „Bärwurz“ wohnt ein Kind bis einschließlich 11 Jahren ab einem Aufenthalt von 2 Nächten kostenlos in der Suite der Eltern bei zwei Vollzahlern.

(ausgenommen Weihnachtswoche)

Die Hochriegel Besonderheiten

Alles inklusive

- tägl. Viergang-Wahlmenü
- Gourmetpension
- Freibad & Hallenbad
- Beauty- und Gesundheitsoase
- geführte Wandertouren
- Tennisplatz
- Golfspielen in den Bergen
- Fitnessraum, Kinderspielraum

