

# Wellness & Genuss

BAYERISCHER WALD



## PREMIUM ERLEBNISSE & HOTELS & 2023



# WILLKOMMEN IM „WOID“

## Ein Genuss für alle Sinne

Den Blick über die weiten Wälder, grünen Wiesen und klaren Flusstälern schweifen lassen, die Sonne genießen und artenreiche Natur erleben. Das bietet Ihnen der Bayerische Wald – ein Urlaubsgebiet mit vielfältigen Naturphänomenen, Luxusangeboten und einer Erlebniswelt für alle Sinne. Genießen Sie den Augenblick. Zusammen mit der unberührten Natur des Bayerischen Waldes und

unseren unendlichen Aktivmöglichkeiten bieten wir Ihnen ein unvergessliches Urlaubserlebnis mit Wellness und Kulinarik und herausragenden Erlebniswelten. Herzlich willkommen bei uns im „Woid“, wie die Einheimischen den Wald liebevoll nennen. Wir wünschen Ihnen einen wundervollen Aufenthalt.

### Impressum:

Herausgeber: Ostbayern Tourismusmarketing GmbH

Konzeption & Gestaltung: **WEISSRAUM**.media, Grafenau

Bildnachweis: Archive des Tourismusverbandes Ostbayern e. V. und seiner Partner

Titelseite: Wellnesshotel Hüttenhof, Grainet

Imagebilder: Marco Felgenhauer · woidlife-photography.de, German Popp · Fotoatelier am Hafen

Druck: Pruskil, Gaimersheim, Stand: 09/2022



*authentisch bayerisch  
& erfrischend  
natürlich*

**Preishinweis:**

\* Stand 9/2022, aufgrund der aktuellen Preisentwicklung können die Preise in der Saison 2023 davon abweichen. Die Angaben wurden sorgfältig erhoben und bearbeitet. Änderungen und Irrtum vorbehalten.

# PREMIUMHOTELS

## Glücksmomente für Körper und Geist

Spüren Sie tiefe Erholung und erleben Sie Ihre schönste Zeit im Jahr. Blühen Sie auf in extravaganen Suiten und lassen Sie sich begeistern von individuellen Chalets: bei den Premiumhotels werden Sie bei besonders viel individuellem Freiraum und Service rundum verwöhnt. Die Schönheit der Landschaft, der Rhythmus der Natur und warmherzige Gastlichkeit geben Ihnen das Wohlgefühl, das Ihren Urlaub zum Sinneserlebnis macht. Sie können sich ganz auf Ihren Urlaub einlassen. Erholen Sie sich – wir sind für Sie da. Dieses Versprechen geben Ihnen Ihre 29 Premiumhotels des Bayerischen Waldes. Die moderne, lichtdurchflutete Architektur gibt Ihnen Weite und

Leichtigkeit. In den Wellnessbereichen verschmelzen Träume und Genuss. Achtsame Berührungen, wärmende Bäder oder kosmetische Behandlungen geben Ihnen neue Leuchtkraft und Energie. Finden Sie das genau auf Sie zugeschnittene Hotel: Ein Resort speziell für Familien, ein Luxushotel für Erwachsene oder ein Naturhotel mit Biozertifizierung. Auch kulinarisch ist der Bayerische Wald eine Reise wert. Hier schöpft die Küche aus der Fülle der Natur, verbindet Fisch und Fleisch aus der Region mit frischem Gemüse, Pilzen und Wildkräutern. Urlaub im Bayerischen Wald ist Feinschmeckerzeit. Genießen Sie es.

- |   |  |    |  |
|---|--|----|--|
| 1 | Wellness- & Sporthotel Jagdhof *****<br>Röhrnbach _____ S. 6                     | 8  | Hotel Reischlhof *****<br>Luxury Wellness, Wegscheid _____ S. 20         |
| 2 | Sport- und Wellnesshotel<br>Angerhof *****S, Sankt Englmar _____ S. 8            | 9  | Sport- und Ferienhotel<br>Riedlberg *****S, Drachselsried _____ S. 22    |
| 3 | Hotel Asam *****S<br>Straubing _____ S. 10                                       | 10 | Familotel Schreinerhof *****S<br>Schönberg _____ S. 24                   |
| 4 | Hotel Hüttenhof *****S Wellnesshotel<br>& Luxus-Bergchalets, Grainet _____ S. 12 | 11 | Hotel Sonnenhof *****S<br>Lam _____ S. 26                                |
| 5 | Hotel Lindewirt *****S<br>Drachselsried _____ S. 14                              | 12 | Das Stemp *****S<br>Wellnessresort, Büchlberg _____ S. 28                |
| 6 | Hotel Mooshof *****S Wellness<br>& SPA-Resort, Bodenmais _____ S. 16             | 13 | Hotel St. Florian *****S<br>Frauenau _____ S. 30                         |
| 7 | Relais & Châteaux Landromantik<br>Hotel Oswald *****S, Kaikenried _____ S. 18    | 14 | Wellness- und Wohlfühlhotel<br>St. Gunther *****S, Rinchnach _____ S. 32 |



*glücksgefühle*

- |    |  |       |    |  |       |
|----|--|-------|----|--|-------|
| 15 | ULRICHSHOF ****S Baby & Kinder<br>Bio-Resort, Rimbach _____                    | S. 34 | 23 | Posthotel Rattenberg ****<br>Rattenberg _____                      | S. 50 |
| 16 | Kristall- & Vitalhotel<br>Bergknappenhof ****, Bodenmais ____                  | S. 36 | 24 | Wellnesshotel Randsbergerhof ****<br>Cham _____                    | S. 52 |
| 17 | Spirit & Spa Hotel Birkenhof ****<br>Grafenwiesen _____                        | S. 38 | 25 | Hotel & Spa Reibener-Hof ****<br>Konzell _____                     | S. 54 |
| 18 | Natur-Wohlfühlhotel Brunner Hof ****<br>Arnschwang _____                       | S. 40 | 26 | Reinerhof ****<br>Sankt Englmar _____                              | S. 56 |
| 19 | Wellnesshotel Eibl-Brunner ****<br>Frauenau _____                              | S. 42 | 27 | Hotel & Chalets Sterr ****<br>Viechtach _____                      | S. 58 |
| 20 | Hotel Hofbräuhaus ****<br>Bodenmais _____                                      | S. 44 | 28 | Genießer- und Wohlfühlhotel<br>zum Bräu ****, Kollnburg _____      | S. 60 |
| 21 | Landrefugium Obermüller ****, Wellness<br>& Balance Hotel, Untergriesbach ____ | S. 46 | 29 | 1. Bier- und Wohlfühlhotel<br>Gut Riedelsbach ****S, Neureichenau_ | S. 62 |
| 22 | Biohotel Pausnhof ****<br>Sankt Oswald _____                                   | S. 48 |    |  |       |

**Seine freien Tage im 5\* Wellness- & Sporthotel Jagdhof zu verbringen, heißt eine völlig neue Dimension der Symbiose aus Wellness, Sport & Kulinarik zu erleben. Die 105 exklusiven Zimmer und Suiten sind mit allen erdenklichen Annehmlichkeiten ausgestattet und jeder Raum besticht durch sein besonderes Ambiente. In den neuen Luxus-Suiten kann man sich sogar an einer eigenen Kombi-Sauna, Infrarot-Liegen, einem überdachten Whirlpool oder auch an einem privaten Infinity-Pool erfreuen.**

Der Jagdhof begeistert mit Bayerns größter Wellness- & Wasserwelt auf sagenhaften 6.500 m²! Im Innenbereich wärmt das 20 m lange Schwimmbecken mit direktem Zugang zum 25 m langen Infinity-Außen-Pool und bei kalten Temperaturen lässt man es sich im Außen-Hot-Whirlpool gut gehen. Flanieren Sie in der Gartenanlage und erfrischen Sie sich mit einem Bad im 750 m² großen Naturbadeseen. In den 11 verschiedenen Themen-Saunen findet man Entspannung pur und im Beauty-Schlössl wählt man aus über 70 individuellen Spa-Anwendungen sein Lieblings-Treatment. Sportlich aktive Gäste sind in der neuen Sport- & Fitnesswelt bestens aufgehoben. Auf einer Fläche von knapp

1.400 m² ist für jedes Fitnesslevel etwas dabei! Machen Sie Aktivsport zu einem Teil Ihres unvergesslichen Aufenthalts und starten Sie durch bei Gruppenkursen, Gleitschirmfliegen oder auch im Boxturm. Hier finden Sie nicht nur alles, was das Sportlerherz begehrt, sondern auch das gewisse Etwas an Exklusivität.

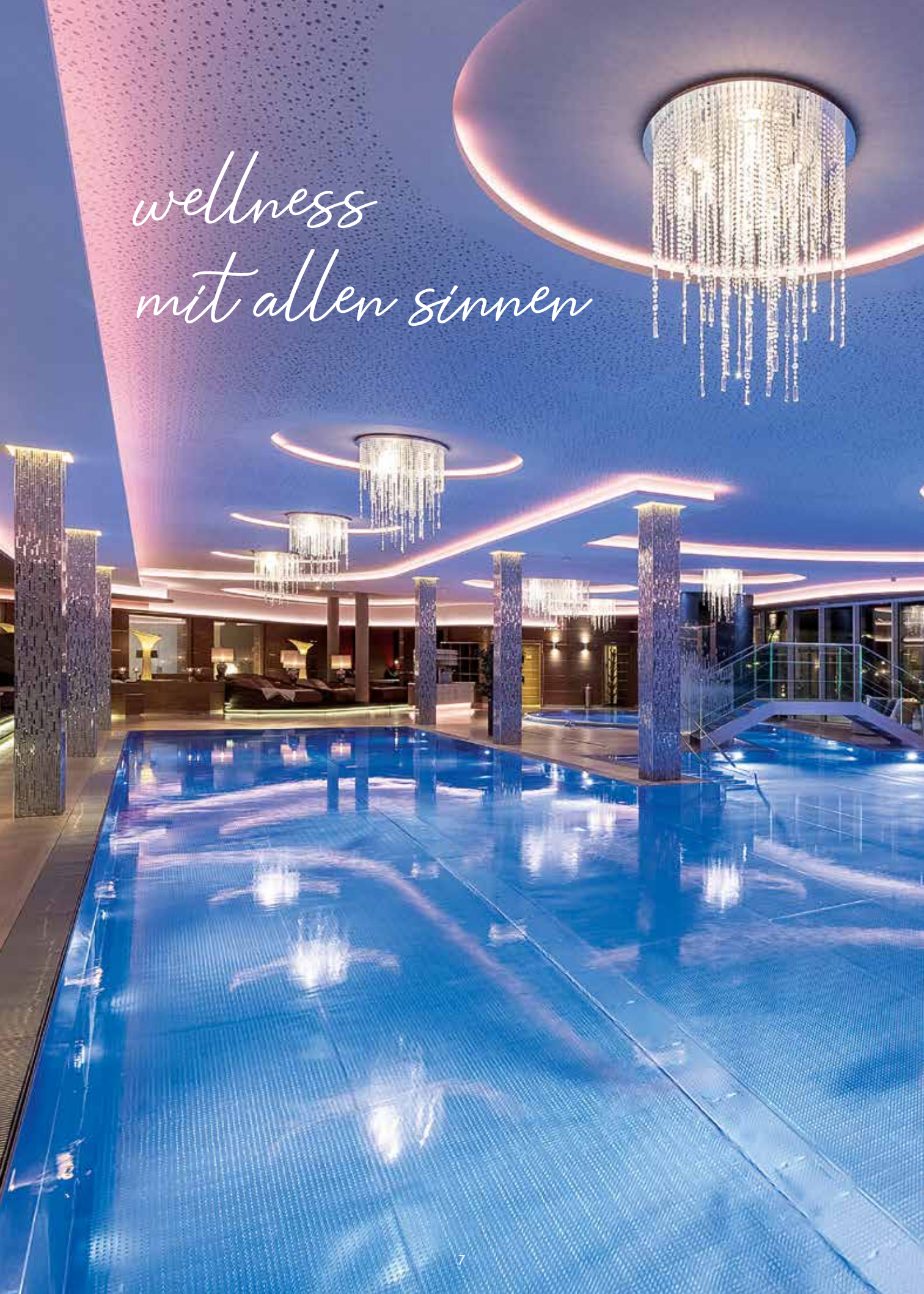
Und weil im Jagdhof das komplette Konzept in sich stimmig ist, dürfen kulinarische Glücksmomente nicht fehlen, die man in einer der fünf bezaubernden Restaurant-Stuben genießt, abgerundet von einem edlen Tropfen aus dem hauseigenen Wein-Gewölbekeller.



ÜN-Preis pro Person  
ab 4 ÜN inkl. 3/4-  
Jagdhof-Verwöhn-  
pension  
**ab 216,- \***



*wellness  
mit allen sinnen*



**Ausgezeichnet zu „Deutschlands Wellnesshotel des Jahres 2022“ durch „Der große Restaurant & Hotel Guide“. Das größte WaldSpa Deutschlands befindet sich im Angerhof\*\*\*\*S Sport- und Wellnesshotel. Großzügige 30.000 m<sup>2</sup> In- und Outdoor sind in dem spannenden Hotel im Naturpark Bayerischer Wald der Wellness, dem Sport, dem Loslassen und dem Relaxen gewidmet. Mit dem neuen WaldSpa mit 6.500 m<sup>2</sup> reiner Feel-Well-Sphäre im Sinne der Waldnatur.**

Das neue WaldSpa mit unendlich viel Platz, Ideenreichtum und Raffinesse, um Körper, Geist und Seele zu verwöhnen, erfüllt Genussmomente mit der Kraft des Bayerischen Waldes. Da kann die Seele herrlich baumeln. Da ist Zeit für die Liebsten. Da wird Me-Time großgeschrieben. Wer im Angerhof in den Sky-Infinitypool eintaucht, kann seinen Blick nicht mehr von der atemberaubenden Kulisse über das Donautal bis hin zur Alpenkette lösen. Die große Sky-Terrasse und eine Panorama-Eventsauna zum Staunen, ein doppelstöckiges Saunahaus, Coolness in der Schneekabine, wohltuende WaldSpa-Ruheräume,

ein traumhafter, großer Naturpool und noch vieles mehr lassen den Begriff „High-End-Spa“ zweifellos zu. Und tschüss To Do-Liste. Sich selbst Gutes zu gönnen, ist nie verkehrt, sich ein paar Tage der Romantik zu widmen, noch viel weniger.

Ob LichterWald, KräuterDom oder Aquadrale – die Schätze des Bayerischen Waldes übernehmen im WaldSpa die Hauptrolle auf der Wellnessbühne. Sich einlassen, staunen und spüren sind erwünscht. Die wohltuende Wirkung kann nur jeder selbst erleben.



Preis pro Person  
im DZ/Nacht inkl.  
Angerhof-Inklusiv-  
leistungen  
**ab 140,- \***





*deutschlands  
grösstes waldspa*



# ASAM<sup>\*\*\*\*S</sup>

Das familiär geführte Hotel ASAM im mittelalterlichen Straubing an der Donau bietet einen idealen Rückzugsort für Erholungssuchende, die Ruhe und Komfort gerne mit vielfältigen Kultur- und Ausflugsangeboten verbinden möchten. Die gelebte Gastfreundschaft und individuelle Betreuung machen das Hotel zu Ihrem „Zuhause auf Zeit“.

## WELLNESS & FITNESS

Auf zwei Etagen kann man im asamSPA dem Alltag entfliehen – egal, ob bei einer Hamam-Seifenschäummassage, einer ayurvedischen Abhyanga oder in der klassischen Sauna. Im liebevoll gestalteten Wellnessbereich gibt es natürlich ganztägig das beliebte Grander-Wasser, verschiedene Teesorten und frisches Obst als vitaminreiche Snacks. Zum Relaxen verlocken die modernen Wasserbetten und die Kuschelliegen auf der Dachterrasse unter freiem Himmel.

Wer sich sportlich betätigen möchte, kann sich im haus-eigenen Fitnessraum mit Ausdauer- und Kraftgeräten auspowern oder die ASAM-Running Hausstrecken entdecken.

## GENUSS

Starten Sie Ihren Urlaubstag mit unserem Gute-Laune Premium Frühstücksbuffet. Viele Produkte stammen unmittelbar aus der Region und sogar eine vegane Ecke steht bereit. Mittags und abends verwöhnt Sie unser Küchenchef mit seinen Kochkünsten. Traditionelle bayerische Rezepte werden mit regional ausgewählten Zutaten der Saison raffiniert neu interpretiert und mit der Leichtigkeit der mediterranen Küche kombiniert. Im Sommer lädt unser uriger bayerischer Biergarten unter Kastanienbäumen zum Verweilen und Genießen ein.

Preis pro Person  
im DZ/Nacht mit  
Halbpension  
**ab 115,-\***



Hotel ASAM \*\*\*\*S GmbH & Co. KG | Wittelsbacherhöhe 1 | 94315 Straubing  
Tel.: +49 (0)9421 788680 | Fax: +49 (0)9421 78868-8 | [info@hotelasam.de](mailto:info@hotelasam.de)  
[www.hotelasam.de](http://www.hotelasam.de)



*willkommen  
daheim!*



**Ganz nach dem Motto COLLECT MOMENTS, NOT THINGS konzentrieren sich die Inhaber des Hüttenhofs in Grainet auf die wichtigsten Momente im Leben: die gemeinsamen! Diese können Paare im Wellness-Hotel für Erwachsene sowie in den dazugehörigen Luxus-Chalets genießen – und dabei komplett in die Ruhe des Bayerischen Waldes eintauchen.**

**Gemeinsame Wohlmomente genießen**

Wer dem viel zu schnell getakteten Alltag entfliehen möchte, ist im Hüttenhof genau richtig. In liebevoll gestalteten Zimmern sowie in luxuriös ausgestatteten Chalets können Sie gemeinsam mit Ihrem Partner eine wertvolle Auszeit erleben. Im Wellnessbereich des Hotels erwartet Sie neben dem großzügigen Infinity-Pool mit seiner traumhaften Aussicht eine vielfältige Saunalandschaft. Die luxuriösen Suiten und die kuscheligen Wohlfühlzimmer im Erwachsenenhotel bieten einen stilvollen Rückzugsort für Glücksmomente zu zweit. Für unvergessliche Urlaubserinnerungen sorgen die privaten

Whirlpools und Saunen am Zimmer – zurücklehnen und genießen ist hier die Devise. Als kleines Dorf angelegt garantieren die Luxus-Chalets Erholung pur in absoluter Abgeschiedenheit. Denn alle verfügen über Pool, Sauna und Kamin – Sie müssen Ihr privates Reich also eigentlich nicht verlassen. Genießen Sie eine sinnliche Reise im neuen Restaurant. Dort kitzelt das Team des Hüttenhofs mit regionalen Produkten, einfallsreichen Kreationen und zahlreichen Geschmacksexplosionen Ihren Gaumen. In Emy's Bar lässt sich der Abend mit köstlichen Drinks in stylischem Ambiente ausklingen.



Preis pro Person  
 im DZ/Nacht (Hotel)  
 inkl. Verwöhn-  
 pension  
**ab 123,- \***



Adults  
only

wellness, kuscheln &  
glücksmomente

**Das 4-Sterne-Superior Hotel Lindenwirt erstrahlt seit 2020 in neuem Glanz. Entstanden ist ein wahres Wellness-, Yoga- und Natur-Refugium inmitten des Bayerischen Waldes. Herzliche Gastfreundschaft und höchster Komfort, kulinarische Genüsse und ein breitgefächertes Wellness-Angebot läuten eine neue Ära des nachhaltigen Wohlbefindens in unserem beschaulichen Haus ein. Genießen Sie die einmalige Kombination aus Natürlichkeit, Leichtigkeit und Leidenschaft.**

### WELLNESS MEETS ONENESS

Im Lindenwirt dreht sich alles um Genuss, Gesundheit und Entspannung. Das bayerisch lässige, warme Ambiente und die hellen, behaglichen Zimmer laden schon bei der Ankunft zum Verweilen ein. Sie sind Ausdruck unserer Philosophie, Wellness und Wohlbefinden mit dem ganzheitlichen Lebensgefühl, Oneness, zu vereinen. Erleben Sie unsere vielseitige Sauna-Landschaft inklusive Blockhaus und finnischer Sauna, das Herzstück unserer Wellness-Oase. Dort erwartet Sie unser umfangreiches Angebot an gezielten Beauty-Behandlungen und professionellen Gesundheitstherapien.

Im Lindenwirt leben wir in Harmonie mit der Natur. Dabei verbinden wir Tradition mit Innovation. So entstand inmitten der großzügigen Gartenanlage unser neues Vitalhaus Samhita, der ideale Ruhe-Ort für Yoga- und Meditationsübungen. Erweitert wurde auch unsere Wasserwelt:

Neben dem Hallenbad mit Whirlpool erwartet unsere Gäste nun ein 20 m langer, beheizter Outdoor-Infinity-Pool und ein idyllischer Naturbadesee.

### LINDENWIRT VITALKÜCHE

Genießen Sie exklusiv im Lindenwirt die besten Gerichte der internationalen und regionalen Küche. Darüber hinaus bieten wir täglich vegane Menüs an. Gesunder Genuss, Nachhaltigkeit und Frische, das sind die kulinarischen Säulen unserer Vitalküche.

### ZEIT FÜR SICH

Umgeben von den Wiesen und Wäldern des Bayerischen Waldes genießt unser Haus das Privileg der Abgeschiedenheit, das gerade in unserer Zeit von unschätzbarem Wert ist. Genießen Sie die Ruhe dieses großen Naturschutzgebietes mit seinen schier unendlichen Möglichkeiten für Aktivurlauber.



Preis pro Person  
im DZ/Nacht inkl.  
3/4 Verwöhn-  
pension  
**ab 150,- \***



*entspannen.  
meditieren.  
in sich ruhen.*





# MOOSHOF

Wellness & Spa Resort

Genießen Sie den Luxus von viel Platz und individuellem Freiraum im familiengeführten 4-Sterne Superior Wellness & Spa Resort Mooshof am Ortsanfang von Bodenmais. Ein Ambiente voller Charme erwartet Sie in 26 luxuriösen Suiten im Sonnenflügel oder in modernen Landhaus-Suiten und Komfortzimmern, in der gemütlichen Kamin-Lounge und der Bar.

## WELLNESS & BEAUTY

Die beeindruckende 5000 m<sup>2</sup> große Wellness-Welt mit 8 Themensaunen und 5 Pools lässt keine Wünsche offen: 2 Innenpools, ganzjährig beheizter Außenpool, Whirlpool, Hot-Relax-Pool, Finnische Sauna, Biosauna, Sole- und Kräuter-Dampfbad, Laconium, Salzsteinsauna, Relaxpavillon, Poolbistro und Sonnendeck mit Daybeds erwarten Sie. Highlights: Panorama-Eventsauna, Ice-Cube, Eisnebeltunnel, Zirben-Infrarot-Lounge, Kneipp- und Quellwassertauchbecken, Naturbadeseen, uvm. Wohlbefinden pur erfahren Sie im Vitalresort mit Beauty-Anwendungen, klassischen und fernöstlichen Massagen und bei Spezialtherapien in der naturheilkundlichen Praxis.

## GENUSS

In klimatisierten, lichtdurchfluteten Restaurants oder auf der Panoramaterrasse genießen Sie die mehrfach ausgezeichnete Küche, wobei großer Wert auf frische, saisonale Produkte aus der Region gelegt wird. Wählen Sie nach Lust und Laune aus einem vielfältigen Aktivprogramm wie Wassergymnastik, Yoga, Klangschalenmeditation, autogenem und Faszientraining, Rückenfit, Golf, Wander- und E-Biketouren. Abendprogramm mit Piano- und Tanzmusik, Modenschau.



Preis pro Person im DZ/Nacht mit 3/4 Pension ab 150,- \*



Hotel Mooshof Wellness & SPA-Resort \*\*\*\*S | A. Holzer GmbH & Co. KG | Mooshof 7 | 94249 Bodenmais  
Tel.: +49 (0)9924 7750 | Fax: +49 (0)9924 7238 | [info@hotel-mooshof.de](mailto:info@hotel-mooshof.de) | [www.hotel-mooshof.de](http://www.hotel-mooshof.de)



*augenblicke,  
die verzaubern*



**Im familiär geführten Relais & Châteaux Landromantik-Hotel Oswald vereinigen sich Haute Cuisine und Wellness zu einem Urlaubserlebnis der besonderen Art. Das Hotel Oswald verspricht Entspannung für alle Sinne: Hier werden Gäste nicht nur mit einem exklusiven Wellnessangebot verwöhnt, sondern auch mit preisgekrönter Kulinarik. Die romantischen Zimmer und Suiten sorgen dabei für Wohlgefühl von Anfang an.**

#### WELLNESS & BEAUTY

Hier wurde ein Wellnessstempel geschaffen, der keine Wünsche offen lässt: Während man im Panoramahallenbad und in den XXL-Dachpools den traumhaften Ausblick über die Bayerwald-Berge genießen kann, lädt der extravagante Saunabereich mit stimmungsvollen Ruhezeiten und Teebar zum Entspannen ein. Ein exklusiver Beauty- und Massagebereich rundet das Verwöhn-Angebot ab. Der familiengeführte Spitzenbetrieb wurde vom Fallstaff-Guide mit 95 Punkten ausgezeichnet und vom Großen Hotelguide zum Hotel des Jahres für Deutschland gekürt.

#### GENUSS

Spitzenküche in einzigartigem Ambiente! Die ausgezeichnete Küche des Landromantik Hotel Oswald umschmeichelt währenddessen mit bayerisch inspirierten Gaumenfreuden aus hochwertigen, regionalen Produkten. Fleisch und Wurst werden aus der hauseigenen, mehrfach prämierten Landgusto-Metzgerei bezogen, der Wein stammt aus dem eigenen Weinkeller. Nicht umsonst kann Oswalds Gourmetstube auch mit einem Michelin-Stern und 4 Hauben aufwarten und wurde auch für 2021 wieder zum Gewinner des „TripAdvisor Travelers' Choice - Best of the Best Award“ gekürt.



Preis pro Person/Nacht inkl. Verwöhn Pension  
**ab 149,-\***



*gourmet & spa  
in der natur*



**Umgeben von Wiesen und Wäldern liegt der Reischlhof inmitten der Naturidylle des Bayerischen Waldes. Traditionsbewusstsein, herzliche Gastlichkeit und Wellness-Komfort auf höchstem Niveau lassen Sie besondere Urlaubsmomente genießen. Zahlreiche Auszeichnungen bestätigen die Qualität des Hauses und zeichnen den Reischlhof als eine der besten und beliebtesten Wellnessadressen Deutschlands aus.**

## GENUSS

Abwechslungsreich, gekonnt und raffiniert – so präsentiert sich die junge Küche im Reischlhof. Auch hier stehen Traditionsbewusstsein und außergewöhnliche Kreationen im Einklang. Lassen Sie sich verwöhnen mit besten Produkten aus der Region, erlesenen Weinen und einer Mischung aus kreativer regionaler & internationaler Küche. Zum Start in den Tag begeistert das vielfältige Frühstücksbuffet, der Mittagssnack wartet mit leckeren und herzhaften Köstlichkeiten. Am Nachmittag dürfen Sie sich bei Kaffee und selbstgemachten Kuchen nach allen Regeln der Kunst verwöhnen lassen, bevor das 5-Gänge-Menü am Abend für ein kulinarisches Erleben der besonderen Art sorgt.

## WELLNESS & BEAUTY

Mit 5.000 m<sup>2</sup> lässt der weitläufige Wellnessbereich keine Wünsche offen: Die Saunalandschaft lockt mit 7 verschiedenen Themensaunen mit täglichen Eventaufgüssen. Nach dem Saunagang finden Sie in den 19 Themenruheräumen Entspannung pur. Oder Sie wollen lieber ins erfrischende Nass? Tauchen Sie ein in die Wasserwelt mit reinem Bergquellwasser: 20-Meter-Sportaußenbecken, Indoor-Pool, Relax Hot-Pool mit Sprudelliegen, Sky-Sole-Whirlpool mit wunderschöner Aussicht auf den Bayerwald und 850 m<sup>2</sup> Natur-Badesee.

Preis pro Person  
im DZ/Nacht mit  
3/4-Verwöhnspension  
**ab 182,-**  
**bis 363,- \***



*nicht daheim  
und doch zuhause*





**Erleben Sie Wellnessurlaub mit gutem Gewissen in der Natur und mit der Natur. Genießen Sie die absolute Alleinlage unseres Hauses, in Ihrem 5.000 m<sup>2</sup> großen SPA und den Luxus durchzuatmen. Ganzjährig ist der Riedlberg ein Geheimtipp für alle, die sich ein paar Tage in lockerer Atmosphäre Gutes tun wollen.**

Es erwarten Sie moderne, komfortable Zimmer, Suiten und Familienappartements, sowie Chalet Suiten und Grand Chalet Suiten im Holzanbau. Die Verwöhhnpension mit reichhaltigem Frühstücksbuffet, nachmittags Kaffee und Kuchen, abwechslungsreichen Abendmenüs mit Vorspeisen, Salatbuffet und Menüwahl, sowie Säften, Tees und Obst im Wellnessbereich sind inklusive.

#### **WELLNESS & BEAUTY**

Das Panoramahallenbad, Whirlpool, ganzjährig nutzbarer Infinitypool und Solebecken, Zierteich mit Holzstegen und Ruheoasen, sechs verschiedene Saunen, Infrarotkabine und Salzstollen laden zum Entspannen ein. Verschiedene Ruhebereiche erwarten Sie.

Der SPA-Bereich besticht durch seine unterschiedlichen Massagen, Peelings, Gesicht- und Körperanwendungen, Partner SPA oder Yin & Yang-Wanne.

#### **FITNESS & WINTERSPORT**

Der lichtdurchflutete Fitnessraum begeistert alle, die auch im Urlaub aktiv sein wollen. Im Winter ist der Riedlberg ein Eldorado für angehende Sportskanonen – ein Schlepplift mit zwei anspruchsvollen Abfahrten, Kinderlift mit Übungshang, Skischule und Skiverleih. Naturrodelbahn mit Liftransport finden Sie direkt am Hotel. Gratis Skipass für die Dauer des Aufenthaltes.



Preis pro Person  
im DZ/Nacht inkl.  
Verwöhhnpension  
**ab 136,- \***



Sport- und Ferienhotel Riedlberg \*\*\*\*S oHG | Kerstin und Florian Mühlbauer | Riedlberg 1 | 94256 Drachselsried  
Tel.: +49 (0)9924 94260 | Fax: +49 (0)9924 7273 | [info@riedlberg.de](mailto:info@riedlberg.de) | [www.riedlberg.de](http://www.riedlberg.de)



*das kleine paradies  
am berg*

**Wasserspaß für Groß und Klein, Abenteuer rund um den Bauernhof, Verwöhnung durch das 4-Sterne Superior All-Inclusive Premiumpaket und Entspannung pur! Erleben und entdecken Sie unseren hoteleigenen Aquapark! Genießen Sie herrliche Tage und faszinierendes Urlaubserlebnis im Kreise der Familie in der imposanten Vielfalt des Nationalparks Bayerischer Wald und lassen Sie sich verzaubern.**

#### **GENIESSEN & KULINARIK**

Allergikerfreundliche und regionale Küche, Themenabende, zwei Restaurants und Biergarten, betreuter Kindertisch, Schauküche mit Buffet, 24-Stunden-Babybuffet, Schnapsverkostung, Grillabend je nach Witterung, Panoramabistro und Sonnenterrasse, Grillrestaurant „OX“.

#### **ERHOLUNG & WELLNESS**

„Schreinerhof Wasserwelten“ auf 2.500 m<sup>2</sup> mit Wasserklattergarten, 8 Rutschen, 100-m-Röhrenrutsche, Wellenrutsche, Familiensauna, Private Spa, Panoramasauna u. v. m., ganzjährig 34 °C beheizter Außenpool und Infinity-Pool, Natursee mit Ruhedeck.

#### **ABENTEUER & ERLEBEN**

Abenteuerspielplatz mit Traktor und Mähdrescher, Fackel- und Laternenwanderung, Kids- Kart-Strecke, 3.000 Riesen-Bausteine, Kindererlebniswelt (2.500 m<sup>2</sup>), Indoor mit Softplayanlage, Turnhalle, Kino- und Laser-Game sowie ganzjährige Kinderbetreuung.

#### **TIERE & NATUR**

Reithalle im Turniermaß mit Reitbetrieb, Ponypflege, Bauernhoferlebnis mit Stallarbeit und Tiere füttern, Heuscheune, Ausflüge und Wanderungen mit unserem Ranger, Alleinlage mit 20.000 m<sup>2</sup> Outdoorspielfläche.



Preis pro Person/Tag in der Family-Suite mit All-Inclusive ab 155,- \*





*auf ins  
familienabenteuer*





**Bergeweise Natur, prächtige Kultur, gepflegte Tradition und vieles mehr hat die Urlaubsregion im Naturpark Bayerischer Wald zu bieten. Oberhalb des Luftkurortes Lam, in sonniger Südhanglage, liegt das Hotel Sonnenhof. Das \*\*\*\* Superior Hotel mit 149 Zimmern und 17 Suiten im Landhausstil verfügt über zwei Restaurants, eine Bar, eine Sommerterrasse und eine Poolbar Toni's Bistro.**

### 6 Pools, 8 Saunen und 8 Ruheräume

Baden und Saunieren gehören zu den schönsten Tätigkeiten, um nach einer Golf tour oder einer Wanderung richtig abzuschalten und hierbei Körper und Seele eine Auszeit zu gönnen. In unserem 5 Elemente SPA stehen Ihnen vielfältige Möglichkeiten offen, Ihren Körper zu entspannen oder richtig ins Schwitzen zu bringen. Neben klassischen Hallenbecken bieten wir Ihnen von Massage- und Sprudelbecken bis zum ganzjährig beheizten Außenbecken und 25 m langem Infinity-Pool die perfekten Rahmenbedingungen für eine Entspannung im kühlen Nass. Außerdem wartet eine großzügige Saunalandschaft mit Panorama-Event-Sauna, Himalaya-Salzsteinsauna, Soft-Sauna und Kräuter-Sauna, sowie zwei verschiedene Dampfbäder auf Sie.

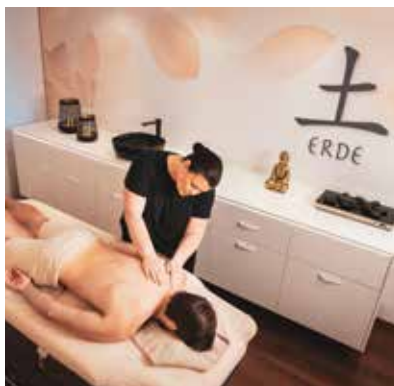
### KULINARISCHE ERLEBNISSE ...

Regional. Saisonal. International. Vielfalt, Nachhaltigkeit und Kreativität sind unsere Zutaten für gutes Essen. Lassen Sie es sich schmecken in den Restaurants unseres Hotels Sonnenhof Lam. In unseren Restaurants im Bayerischen Wald servieren wir internationale und kreative Küche. Unsere Küchenchefin legt besonderen Wert auf saisonale und regionale Produkte. Bei den Zutaten setzen wir auf Qualität. Das sind die Werte unserer Sonnenhof-Küche.

### 2 Fitnessräume und 9-Loch-Panorama-Golfplatz

Außerdem gibt es Top E-Bikes der Marke KTM und einen E-Porsche Taycan Turbo mit 740 PS zu mieten!

Preis pro Person im DZ/Nacht  
Keine Stornogebühr  
**ab 125,- \***



Hotel Sonnenhof Lam \*\*\*\*S GmbH & Co KG | Himmelreich 13 | 93462 Lam  
Tel.: +49 (0)9943 37-0 | [info@sonnenhof-lam.de](mailto:info@sonnenhof-lam.de) | [www.sonnenhof-lam.de](http://www.sonnenhof-lam.de)

*streifzug durch die welt  
der sinnlichkeit*



**Ankommen und Wohlfühlen – so beginnt Ihr Urlaub im Stemp Wellnessresort. Einfach in den Tag leben! Egal ob Sommer oder Winter - der Bayerische Wald bietet zu jeder Jahreszeit traumhafte Urlaubserlebnisse. Wandern, Radl' fahren, Langlaufen, Schneeschuhwandern oder doch einfach nur Entspannen und Relaxen - das entscheiden ganz alleine Sie!**

#### WELLNESSOASE

In unserem Wellnessbereich genießen Sie: 25 m Infinitypool (32°C), 750 m² Naturbadeteich mit Liegeinseln, große Liegewiese mit Blick ins Grüne, Innen- und Außenpool (35°C), sieben verschiedene Saunen, Fitness- und Gymnastikraum mit Kursangeboten, Spa- und Beautybereich, sechs Themenruheräume sowie Plauderstube. Im Wellnessbereich steht Ihnen ganztägig unsere Tee- und Softbar mit Obstauswahl zur Verfügung.

#### ZIMMER & SUITEN

Jedes Zimmer hat seine persönlichen Vorzüge. Freistehende Badewanne, Kaminfeuer, getrennter Wohn- und Schlafraum, zwei Schlafräume, Jacuzzi, Infrarotsauna,...

#### KULINARIK

Sie starten in den Tag mit einem vitalen Frühstücksbuffet. Nachmittags genießen Sie unseren Snack mit Suppe, warmen Gerichten, Salat- und Kuchenbuffet. Abends verwöhnen Sie unser Küchenchef Christian Kern und sein Team mit einem 5-Gänge-Abendmenü. Nach einem genussvollen Abendessen lassen Sie Ihren Urlaubstag bei einem guten Glas Wein oder einem leckeren Cocktail in unserer Bar oder auf der Terrasse ausklingen.

#### NACHHALTIGKEIT...

wird bei uns GROSS geschrieben! Bei einer Führung durch die Technik unseres Hauses können Sie sich selbst ein Bild von der nachhaltigen Energiegewinnung machen.



Preis pro Person im DZ/Nacht inkl. 3/4-Verwöhn-pension  
**ab 169,- \***



*wo das ursprüngliche  
zum erlebnis wird*



**Unser kleines familiengeführtes \*\*\*\*S Wellnesshotel bietet Ihnen den perfekten Rückzugsort um Entspannung, Erholung und zugleich eine aktive Auszeit zu genießen. Die hochwertig renovierten Zimmer, unser 2019 großzügig erweiterter Wellnessbereich und der komplett neue Restaurant-, Bar- und Buffetbereich sorgen für die entsprechende Wohlfühlatmosphäre.**

Unser Wellnessbereich bietet mit einem beheizten Innen- und Außenpool, 4 verschiedenen Saunen, einem Dampfbad, einer Infrarotkabine, Erfrischungsbars, einem Fitnessraum, großzügigen Ruheräumen und einem großen Wellnessgarten jede Menge Möglichkeiten, um zur Ruhe zu kommen. Unser Team im HeimatGefühl Spa verwöhnt Sie gerne mit verschiedenen Massage- und Kosmetikanwendungen. Regionalität spielt auch in der Küche eine große Rolle. Wir verarbeiten überwiegend saisonale und heimische Produkte zu kulinarischen Gaumenfreuden. Unser Haus liegt in Frauenau an der Glasstraße in unmittelbarer Nähe zum Nationalpark Bayerischer Wald.

Viele Wanderungen und E-Bike- oder Mountainbike-Touren laden ein, unsere wunderschöne Heimat kennenzulernen. Durch unsere Nationalpark Partnerschaft haben Sie unter anderem die Möglichkeit, kostenlos an Wanderungen oder Führungen teilzunehmen. Zugleich bietet Frauenau mit seinen Glashütten, dem Glasmuseum und den Gläsernen Gärten viele interessante Attraktionen. Wir freuen uns sehr darauf, Sie in unserem St. Florian persönlich begrüßen zu dürfen.

Ihre Gastgeberfamilie  
Michaela & Bernd Koller mit Lucia, Felix und Paul



Preis pro  
Person/Nacht im DZ  
inkl. 3/4-Verwöhn-  
pension  
**ab 136,- \***



*natürlich.  
herzlich.  
geniessen.*



**Fühlen, leben und entdecken Sie Heimatliebe und Naturverbundenheit...**

**Umgeben von der herrlichen Natur mit Blick auf die Bayerwaldberge starten Sie im Wellness- und Wohlfühlhotel St. Gunther in Rinchnach Ihre wohltuende Auszeit.**

**WALDWellness-Wohlfühlwelt. Auf über 3.000 m<sup>2</sup>**

Panorama-Hallenbad, beheizter Außenpool mit Whirliegen, Massagedüsen und Lichtspielen, Bayerwald Saunadorf mit 7 Erlebnissaunen (Hüttensauna mit Panoramaausblick, Backofensauna, Granit-Salz-Sauna mit Soleinhalation, Kristall-Dampfbad mit Farblicht, Heubad mit Bergwiesenheu, Außen-Mühlradsauna mit Vital-Aufgüssen, Infrarotkabine „Luis Trenker“), Nebelwand mit Felsen-Wasserfall, Whirlwannen unter dem Sternenhimmel, Kneippzone mit Fußreflex-Rondell, Saunagarten, Natur-Ruheraum, Vitalraum, Raum der Stille, Liegalerie mit herrlichem Blick auf unsere Bayerwaldberge, lichtdurchflutete Relax- und Ruheoasen und dazu an der Vitalbar ganztags Tee, quellfrisches Bergwasser,

Säfte, gesunde Naschereien und Obst. NEU: PHARMOS Natur-Luxusbehandlungen, WALDERleben-Massagen.

**Genuss pur. St. Gunther 3/4-Verwöhnension**

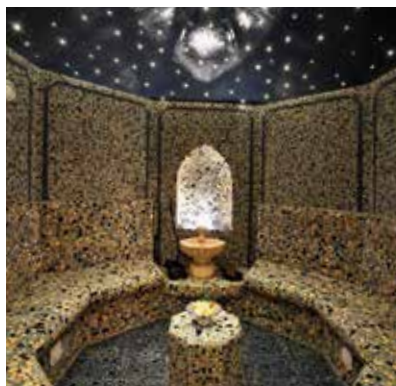
Schlemmer-Frühstücksbuffet, Nachmittagsbuffet mit süßen und herzhaften Schmankerln inkl. Kaffeespezialitäten und Wasser, 4-Gang-Abendmenü mit großem Vital-Salatbuffet, Vorspeisen, Dessertwahl und Käse vom Brett. Genießen Sie bei uns die Vielfalt aus der eigenen Dorfmetzgerei.

**Zuhause auf Zeit. Kuscheliger Verwöhnkomfort**

in wunderschönen Suiten, Landhaus- und NEU Heimat-NATUR- und Zirben-NATUR-Zimmern.



Genießen Sie  
Glückstage inkl.  
3/4-Verwöhnension  
**ab 130,- \***





auszeit  
genusszeit  
glückstage



# Ulrichshof

★★★★S

**Hier werden nicht nur Kinderträume wahr! 9 Sport- und Spaßpools, ein Eltern-SPA mit Natur-BAD, tägliche Kinderbetreuung von 9.00 – 20.00 Uhr, ein hoteleigener Reitstall und zahlreiche Spielmöglichkeiten sorgen für einen unvergesslichen Familienurlaub.**

Treten Sie ein, atmen Sie auf, tauchen Sie ab und spüren Sie selbst wofür wir brennen: Ihren perfekten Familienurlaub im ULRICHSHOF!

## Highlights für Groß & Klein

In den verschiedenen Sport- und Spaßpools wie dem „Felsen-BAD“ mit Riesenwasserrutsche und dem Baby-Pool „Blaue Lagune“ ist Badespaß für die ganze Familie garantiert. Bei uns dürfen auch die kleinen Bademantelträger das SPA-Erlebnis genießen und im Family-SPA das Anfängerschwitzen üben. Massagen und Wellness-Behandlungen gönnt sich die ganze Familie im „Wald-SPA“. Im separaten „Eltern-SPA“ finden Erwachsene Augenblicke der Ruhe und Entspannung.

## Paradies für Kinder & Pferdefans

Im hoteleigenen Reitstall kommen sowohl Reitanfänger als auch Fortgeschrittene auf ihre Kosten: Longestunden, Reitstunden, Pferdekunde oder einfach nur mit den Ponys schmusen – ein Traum für alle pferdebegeisterten Gäste. Zahlreiche Indoor- und Outdoorspielmöglichkeiten wie Waldspielplatz, Kletterwand, hauseigenes Kino und vieles mehr machen das Urlaubsglück perfekt!

## Genuss nach Lust & Laune

Unsere Verwöhnpension „Organic Dine Around“ bietet der ganzen Familie rund um die Uhr hochwertige Gerichte aus bevorzugt regionalen Produkten. Mit dem Babybrei-Buffer und der Minibar inklusive ist für jedes Familienmitglied zu jeder Zeit bestens gesorgt.



Preis pro Person  
in der Luxus-Suite  
Böhmerwald/Nacht  
inkl. Verwöhnpension  
**ab 208,- \***



ULRICHSHOF \*\*\*\*S | Baby & Kinder Bio-Resort | Zettisch 42 | 93485 Rimbach  
Tel.: +49 (0)9977 9500 | [reservierung@ulrichshof.com](mailto:reservierung@ulrichshof.com) | [www.ulrichshof.com](http://www.ulrichshof.com)

 **FAMILOTEL**  
Deine Familienhotels.

*das wellnesshotel  
der kinderhotels*



**Entdecken. Entspannen. Erholen.** Erleben Sie in Ihrem „zweiten Zuhause auf Zeit“, im Kristall- & Vitalhotel Bergknappenhof am Fuße des Silberbergs, die schönste Zeit des Jahres. Seit über 50 Jahren leben wir Gastfreundschaft, die von Herzen kommt - Ungekünstelt & Echt. In unserem familiengeführten Hotel trifft bayerische Tradition auf moderne Eleganz.

#### WELLNESS & BEAUTY

Genießen Sie unsere Wasserwelt & Saunalandschaft oder entspannen Sie in gemütlichen Ruheräumen mit romantischen Kuschelnischen. Tanken Sie Kraft für Ihren Alltag. Ein Highlight in unserer Saunawelt ist der Snowroom, der ganzjährig für ein erfrischendes Schneeslebnis sorgt. Im Hotel Bergknappenhof ist für alles rund um Ihr entschlusdigtes Urlaubserlebnis gesorgt. Unser umfangreiches SPA - Angebot bietet Ihnen verschiedenste Kosmetikbehandlungen & Massageanwendungen. Wer es lieber sportlich angehen möchte, ist in unserem Fitnessraum gut aufgehoben.

#### GENUSSMOMENTE

Nehmen Sie Platz in unserem Hotelrestaurant und lassen Sie sich von unserem Serviceteam verwöhnen. Begeben Sie sich auf eine Genussreise durch die moderne bayerische Küche. Wir lassen uns von der ganzen Welt inspirieren, sorgen für Nachhaltigkeit, Regionalität und Abwechslung in unserem Menüplan. „Gutes bleibt, Neues wird begrüßt.“ Gerne servieren wir Ihnen eine passende Flasche Wein, um Ihr Geschmackserlebnis abzurunden. Lassen Sie Ihren Abend bei einem guten Cocktail in unserer Kristallbar ausklingen.

Preis pro  
 Person  
 im DZ/Nacht  
**ab 117,- \***





*komfort &  
gemütlichkeit*

**Herrlich duftende Waldluft, weite und fantastische Aussichten – Wellness im Bayerischen Wald!**  
**Was kann es Schöneres geben als in luftiger Höhe mit grandiosem Panoramablick ein paar Bahnen im wohlig-warmen Wasser zu schwimmen oder auf einem Sonnendeck mit Ausblick auf die Wälder die Seele baumeln zu lassen!**

Magisch, mystisch, menschlich...

...so soll er sein, Ihr Wellnessurlaub. Verwöhnend, anregend und ein bisschen nachhaltig. Tägliche Morgenmeditationen, die spürbare Natur rund ums Haus und eine herzliche Atmosphäre zaubern schnell ein wunderbares Wohlgefühl schon beim Betreten der Hotelloobby.

#### WELLNESS & BEAUTY

4.000 m<sup>2</sup> Bade- & Saunalandschaft mit Dachpool und Sonnendeck bieten zahlreiche Ruheoasen und grandiose Ausblicke auf die Bergwelt des Bayerwaldes. Wohltuende Anwendungen mit Vier-Elemente-Philosophie in der Wellnesspagode SinnesReich lassen Sie den Alltag vergessen.

#### GENUSS

Zu einem Wellnessurlaub gehört selbstverständlich eine feine Kulinarik. Das engagierte Küchenteam lockt mit fantastischen Leckereien von regionalen Schmankerln bis zu vegan-vegetarischen Köstlichkeiten, stets verfeinert mit Zutaten aus dem eigenen Kräutergarten.

#### FITNESS

Yoga, Kundalini-Meditation, Hui Chun Gong oder Aqua-fitness – nach was steht Ihnen der Sinn? Das abwechslungsreiche Body&Mind Fitnessprogramm bietet Fitness für Körper, Geist und Seele!



Preis pro  
 Person im DZ/Nacht  
 mit 3/4 Kulinarik  
**ab 137,- \***





*magisch.  
mystisch.  
menschlich.*



**Im Natur-Wohlfühlhotel Brunner Hof genießen Sie gemütliche Stunden im einzigartigen altbayerischen naturSPA, die bayerische Natur & köstliche Kulinarik in familiärer Atmosphäre.**

**Natur soweit das Auge reicht!**

Verbringen Sie entspannte Tage im Einklang mit der Natur, direkt am Lauf des Flusses „Chamb“, mit einer unbeschreiblichen Aussicht auf unseren Hausberg Hohenbogen und die umliegende ländliche Idylle. Wellness mit bayerischer Gemütlichkeit auf über 2.000 m². Lassen Sie sich verwöhnen!

**WELLNESS & BEAUTY**

Aufgebaut wie ein altes Bauerndorf mit viel Holz, Stein und Glas ist unser natur-SPA mit der finnischen Sauna, der Bio-Kräuterstub‘m-Sauna, dem 1. Königlich Bayerischen Rasul- und Dampfbad, unserer Bauern-Brechelstüb‘m sowie der Infrarot-Gesundheits-Stüb‘m, und

neu der Finnischen-Waldsauna und Bio-Waldsauna mit jeweils automatischen Aufguss der ideale Ort zum Entspannen. Behandlungen im Beautystadt mit Naturkosmetik und der heilenden Pflanze Aloe Vera. Lassen Sie Ihre Seele baumeln in unserem neuen Sky-Infinity-Pool mit Whirliegen, Poolterrasse und Panorama-Ruheraum mit Blick in die Natur und auf die Schönheit des Bayerischen Waldes.

**GENUSS**

Mit würzigen Kräutern aus dem Kräutergarten, Fleisch und Wurstwaren aus der Landmetzgerei und mit weiteren Lebensmitteln aus der Region zaubert unser Küchenchef täglich köstliche Gerichte.

Preis pro Person im DZ/Nacht mit Wohlfühl-HP ab 117,-\*



Natur- Wohlfühlhotel Brunner Hof OHG \*\*\*\* | Familie Brunner | Kirchgasse 13 | 93473 Arnschwang  
 Tel.: +49 (0)9977 257 | Fax: +49 (0)9977 8356 | [info@brunner-hof.de](mailto:info@brunner-hof.de) | [www.brunner-hof.de](http://www.brunner-hof.de)





*urlaub in der natur -  
bei uns dahome*

**Naturnah. Tradition. Genuss. Exklusive Wohlmomente im familiengeführten 4-Sterne-Wellnesshotel Eibl-Brunner in der Urlaubsgemeinde Frauenau am Nationalpark Bayerischer Wald erleben. Nach Herzenslust werden hier die Gäste vom Eibl-Brunner-Team nach ihren Wellnesswünschen verwöhnt und beraten, um für Körper und Geist die ideale Balance zu schaffen.**

**ENTSPANNEN LEICHT GEMACHT**

Bei uns erwartet Sie auf mehr als 2.500 m<sup>2</sup> alles, was das Herz begehrt. Egal bei welchem Wetter, unsere Wasserwelt mit In- und Outdoorpool entlässt euch immer wunschlos glücklich. Ob Dampfgrotte, Kräuter-Vital-, Schwitzstüberl oder finnische Natursteinsauna – die wohltuende Wärme wirkt erholsam und entspannend. Zum Nachspüren und Relaxen könnt ihr euch in den Salzsteinraum oder in die Kuschelinseln zurückziehen.

**GENUSS**

Startet mit einem Power-Frühstück in euren Tag und tankt neue Energie an unserem vielfältigen Frühstücksbuffet.

Offene Biotees, Superfood-Früchte, frisch zubereitete Eierspeisen und diverse Mülisorten sorgen für ein genussvolles Wellnessfrühstück. Unser herrlicher Nachmittagssnack bietet für süße und auch herzhaft Liebhaber genau das Richtige. Bei dem köstlichen 5-Gänge-Abendmenü kommen Fleischliebhaber, Vegetarier oder Fischesser garantiert auf ihren Genuss.

**MASSAGE & BEAUTY**

Und wer selbst frisch und schön wie der Morgentau sein will, wendet sich am besten an unseren SPA. Mit einer Vielzahl an exklusiven Anwendungen wirken unsere Beauty-Feen wahre Wunder.



Preis pro Person/  
 Nacht im DZ inkl.  
 3/4-Schmankerl-  
 pension  
**ab 142,- \***



*mein zweites  
zuhausse*



# HOTEL HOFBRÄUHAUS

**Zentral und dennoch sehr ruhig liegt unser familiär geführtes 4-Sterne Hotel Hofbräuhaus in Bodenmais am Fuße des großen Arbers. Alle Annehmlichkeiten des Hauses lassen Ihren wohlverdienten Urlaub zu einem unvergesslichen Erlebnis werden.**

Auf der Sonnenseite - mit Blick auf die umliegenden Bayerwaldberge – genießen Sie auf zwei Ebenen entspannte Momente in der Bäder- und Saunalandschaft.

Hallenbad, Warmsprudelbecken, Erlebnisfreibad im Sommer, großzügige Ruheräume, Liegebereiche und Gartenterrasse lassen Stress und Hektik keine Chance. Die urige Panorama-Sauna, die Zirbensauna, der Außenwhirlpool sowie ein separater Textilsaunabereich und eine Vielzahl von Verwöhnbehandlungen und Massagen runden das Wellnesserlebnis ab.

An den Langbadetagen Mittwoch und Samstag (bis 22.00 Uhr geöffnet) können Sie das Abendessen auch im Bademantel in unserer Wellnessstube einnehmen.

Von morgens bis abends Schlemmen vom Feinsten garantiert Ihnen unsere Hofbräuhausküche.

#### **In der ¾ Fitnesspension inklusive:**

Reichhaltiges Frühstücksbuffet mit Sekt. Nachmittagsbuffet mit Kuchen und kleinen Snacks. Abendessen: Große Auswahl vom Salatbuffet, Menüwahl, Dessert. Sonntags: Festliches Candle-Light-Dinner  
Nach einem erlebnisreichen Tag können Sie Ihren Urlaubstag in unserer Hotelbar bei einem Cocktail oder einem guten Glas Wein ausklingen lassen.

Wir freuen uns darauf, Sie bei uns willkommen zu heißen und zu verwöhnen.



2 Übernachtungen  
mit ¾-Pension  
pro Person  
ab 220,- \*



Hotel Hofbräuhaus \*\*\*\* GmbH | Michael Wittmann | Marktplatz 5 | 94249 Bodenmais  
Tel.: +49 (0)9924 777-0 | Fax.: +49 (0)9924 777-200  
[info@hotel-hofbraeuhaus.de](mailto:info@hotel-hofbraeuhaus.de) | [hotel-hofbraeuhaus.de](http://hotel-hofbraeuhaus.de)



*einen tag  
auszeit nehmen ...*

**Das kleine & feine Wellnesshotel in der Donauperle Untergriesbach auf den Kammzügen des bayerisch - österreichischen Donautals.**

In herrlicher freistehender Südlage liegt Ihr Landrefugium Obermüller, „Ihr Rückzugsort vom Alltag“, der ideale Ausgangspunkt für attraktive Tagesausflüge im Dreiländereck (Bayern, Österreich und Tschechien). Naturgenuss pur bei einer Wanderung oder Radtour. Die Vielzahl von gut markierten Wegen lädt Sie ein, aktiv zu werden. Nach erlebnisreichen Urlaubstagen genießen Sie unseren Panoramawellnessbereich (Baujahr 2015). Genießen Sie unsere neuen Themensuiten nach den 5 Elementen.

**WELLNESS & BEAUTY**

Panoramahallenbad, Saunalandschaft, Themenruheräume und SPA Bereich erwarten Sie, sowie Aktiv- und

Entspannungsprogramm, Panoramawintergarten und neue Hotelbar. Die Komfortzimmer sind ausgestattet mit Dusche, WC, Satelliten-TV, Telefon, Föhn, WLAN und teilweise Balkon. Wir werden noch schöner – freuen Sie sich auf 15 neue Themensuiten nach den 5 Elementen, neue Hotelbar und Lobby, Themenruheräume uvm.

**GENUSS**

Nur Hotelbetrieb, kein öffentliches Restaurant. Genießen Sie unsere 3/4-Verwöhnpension mit vielfältigem Frühstück, Nachmittagssnack, Suppe, Salatbuffet und Kuchen. Abends kulinarisches 4-Gang Menü, regional & saisonal für Sie zubereitet mit Salatbuffet. Unser Küche macht aus vielen Gästen Stammgäste!



Preis pro Person  
 im DZ/Nacht  
 inkl. 3/4  
 Verwöhnpension  
**ab 101,- \***





*wellness mit  
sinn und freude*

**100 % BIO. Weil wir Luxus anders sehen. Alles können, aber nichts müssen: Im Pausnhof wird Komfort aus neuen Blickwinkeln betrachtet, hat Luxus eine andere Qualität. Inmitten des ältesten deutschen Großschutzgebiets, im Nationalpark Bayerischer Wald, gründete Familie Simmet im ehemaligen Klosterort St. Oswald das erste Biohotel Deutschlands.**

Im Pausnhof sind urtümliche Kraft und Gelassenheit in Balance. Hektik bleibt draußen vor der Tür, stattdessen ist „100 % Bio“ Programm: In den Zimmern, in der Küche, im Garten – und dazwischen. Im Pausnhof dreht sich kein Hamsterrad – und der Tag frisst niemanden auf. Stattdessen treten die Gäste einen Schritt zurück und lassen den Alltag hinter sich! Das Biohotel Pausnhof schenkt (Aus-) Zeit mit vielen Annehmlichkeiten – entweder im gemütlich-modernen Saunabereich, im 36-Grad-Salzwasserpool, im Naturschwimmbad oder bei Massage und Kosmetik.

In den Zimmern wohnt der Bayerische Wald: Mit natürlichen, hochwertigen und regionaltypischen Materialien hat der Pausnhof inspirierende (Lebens-)Räume geschaffen. Ohne Opulenz, dafür stimmig reduziert.

#### **SOLIDE KÜCHE MIT PUREM GENUSS**

Aus hofeigenen und bio-zertifizierten, bevorzugt regionalen Lebensmitteln kreiert das Küchenteam jeden Abend Slowfood-Genießermenüs, gewürzt mit höchster Qualität aus der reinen Natur.



Preis pro Person  
im DZ/Nacht  
inkl. Verwöhn-  
pension  
**ab 145,- \***







*urlaub zum  
eintauchen und  
aufblühen*



**Posthotel Rattenberg – unser familiär geführtes 4-Sterne Wellnesshotel ist das ideale Ziel für Besucher, Aktivurlauber und kreative Köpfe. Egal ob Sie die Annehmlichkeiten im Hause nutzen oder die Natur rund um Rattenberg genießen – das Posthotel ist der ideale Ausgangspunkt.**

Das Posthotel mit idyllischer Höhenlage von 600 m, ist zentral gelegen. In der Urlaubsregion St. Englmar, zwischen Straubing und Viechtach finden Sie hier einen Ort zum Entspannen, zum Wandern aber auch zum Tagen. In der herrlichen Natur Niederbayerns verwöhnen wir Sie in unserem Haus in komfortabel eingerichteten Zimmern und Suiten. Neben dem großzügigen Wellnessbereich mit Schwimmbad und verschiedenen Saunen gibt es großzügige Ruhezonen. Im Rahmen der Verwöhn-Pension erwarten Sie mehrgängige Menüs, Themenbuffets, sowie Nachmittagsbrotzeit, Kaffee und hausgemachte Kuchen. Unser modern ausgestatteter Tagungsraum bietet die Möglichkeit für Workshops, Seminare und Firmenevents.

#### **WELLNESS & BEAUTY**

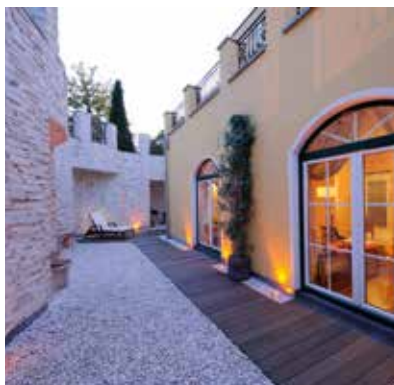
Lassen Sie sich von unseren Kosmetikmitarbeitern verwöhnen. Für die sinnlichen Stunden zu Zweit steht Ihnen unsere romantische Private SPA-Suite zur Verfügung mit Infrarot-Sauna, Kuschelecke und der Möglichkeit zu Paar-Anwendungen bleiben fast keine Wünsche offen!

#### **FITNESS**

Für Ihre körperliche Fitness steht Ihnen unser Fitnessraum zur Verfügung. Mit verschiedenen Technogym Cardio-Trainingsgeräten können Sie Ihre Ausdauer verbessern und die Muskulatur stärken.



Preis pro Person im DZ/Nacht inkl. 3/4-Verwöhn Pension ab 130,- \*



Posthotel Rattenberg e. K. \*\*\*\* | Sabine Schlecht | Dorfplatz 2 | 94371 Rattenberg | Tel.: +49 (0)9963 9500  
[info@posthotel-rattenberg.de](mailto:info@posthotel-rattenberg.de) | [www.posthotel-rattenberg.de](http://www.posthotel-rattenberg.de)

zeit zum träumen



**In der malerischen Stadt Cham gelegen und nur wenige Minuten vom historischen Stadtkern entfernt befindet sich das familiengeführte 4-Sterne Wellnesshotel Randsbergerhof. Urlauber, die sich nach einer Auszeit vom Alltag sehnen sind hier genau richtig.**

#### **WELLNESS LEICHT GEMACHT**

Der 1.600 Quadratmeter große Wellnessbereich lädt zum Entspannen und Verweilen ein. Im Hallenbad können Sie entspannt Ihre Bahnen ziehen und das warme Nass genießen. Das absolute Highlight aber ist der Skypool hoch über den Dächern von Cham, der für unsere Gäste bei angenehmen 32 Grad ganzjährig geöffnet ist. Lassen Sie den Blick vom Regental bis hin zu den Bayerwald Bergen mit dem Großen Arber schweifen und entspannen Sie sich während der Sommermonate auf der weitläufigen Terrasse. Im Sauna-Atrium wählen Sie zwischen verschiedenen Saunen und Bädern, die sich in Temperatur und Essenzen unterscheiden. Lassen Sie sich in unserem

Wellnessbereich verwöhnen und suchen Sie sich aus einer Vielzahl an Angeboten das passende für sich heraus. Ob Massage, Gesichtsbehandlung oder ein entspannendes Bad, unsere geschulten Mitarbeiter beraten Sie mit Freude bei der Auswahl.

#### **AUSGEZEICHNETE GENUSSERLEBNISSE AUS DER HEIMISCHEN KÜCHE**

Kulinarisch versüßen können Sie Ihren Aufenthalt mit einem Besuch in unserem Restaurant mit weitläufiger Sommerterrasse. Das Küchenteam verwöhnt Sie mit einer Vielfalt an Schmankerln und Spezialitäten bis hin zu vitaler Vollwertkost.



Preis pro  
Person/Nacht  
inkl. 3/4-Verwöhn-  
pension  
**ab 101,- \***



*auszeit  
vom alltag*



**Lust auf Urlaub! Die naturnahe Lage des Hotel & SPA Reibener-Hof im Herzen des Bayerischen Waldes lädt ein, mit allen Sinnen zu genießen und einfach mal abzuschalten.**

Als modernes 4-Sterne Wellnesshotel im Bayerischen Wald, gelegen zwischen Straubing und Bad Kötzing, nahe St. Englmar, bieten wir unseren Gästen alle Annehmlichkeiten, die den Aufenthalt zu einem Wohlfühlerlebnis machen.

#### WELLNESS & BEAUTY

Die Zimmer verschiedener Kategorien sind mit Liebe zum Detail eingerichtet, der Wellnessbereich mit Hallenbad, Freibecken, Saunalandschaft und dem großzügigen Außenbereich garantiert Entspannung pur.

Zahlreiche Behandlungskonzepte im Beauty-Vital-Bereich sorgen für wirkungsvolle Verwöhnmomente von Kopf bis Fuß.

#### GENUSS

Kulinarisch legen wir Wert auf Regionalität und servieren auch saisonale Gerichte, gern auch vegetarisch. Im Wintergarten unserer Hotelbar genießt man Gala-Menüs zu besonderen Anlässen, mit denen, in Kombination mit unseren Pauschalarrangements, Hochzeitstage, Geburtstage o.ä. zu unvergesslichen Tagen werden.

Preis pro  
Person im DZ/Nacht  
mit Verwöhn Pension  
**ab 128,- \***



*urlaub von  
seiner schönsten seite*



**Natur, Genuss und Wellness – Ihr Wohlfühlurlaub in herzlicher Atmosphäre! Inmitten herrlicher Natur im Ortsteil Grün von Sankt Englmar liegt das kleine, familiär geführte Vier-Sterne-Hotel Reinerhof. Ob Aktiv- oder Wellnessurlaub, hier ist für jeden etwas dabei.**

**INDIVIDUELL WELLNESSEN**

Gemütlich eingerichtete Zimmer und Suiten, ein Spaziergang durch die großzügige Gartenanlage und eine vielseitig angelegte Wellness-Landschaft mit ganzjährig beheiztem Panorama-Außenpool, Indoorpool, Whirlpool, 7 Saunen und künstlerisch gestalteten Ruheräumen machen Ihren Aufenthalt zu einem einzigartigen Wohlfühlurlaub.

**REGIONAL GENIESSEN**

Das kreative Küchenteam verwöhnt Sie mit hausgemachten und regionalen Spezialitäten. Ob beim vitalen Frühstücksbuffet, beim Mongratzerl am Nachmittag oder bei den abendlichen Genießermenüs und vielfältigen

Themenbuffets, hier dürfen Sie sich auf ausgezeichnete Genusserlebnisse freuen.

**AKTIV DIE NATUR ERLEBEN**

Rund um den Reinerhof wartet die Natur zum Wandern, Mountainbiken oder im Winter zum Skifahren und Langlaufen. Genießen Sie Ihren Urlaub im nachhaltig zertifizierten Reinerhof mit dem Angebot "Rein(er) Schnuppern": 5 Nächte ab 655 Euro pro Person. Weitere attraktive Urlaubsangebote finden Sie unter [www.reinerhof.de](http://www.reinerhof.de). Wir freuen uns auf Sie!

Ihre Familie Reiner und das Reinerhof-Team

Preis pro Person  
im DZ/Nacht mit  
3/4-Pension  
**ab 114,- \***





*erlebnis & genuss -  
nachhaltig & herzlich*



**Auf einer knapp 700 m hohen Bergkuppe gelegen, befinden sich Hotel und Bergdorf Sterr in idealer Lage, um seinen überwiegend erwachsenen Gästen einen atemberaubenden Panoramablick über das märchenhafte Regental und auf die umliegenden Berge zu bieten. Absolute Ruhe, die grandiose Fernsicht und ein sympathisches Team garantieren Momente, die in Erinnerung bleiben.**

Seit Jahren folgt Familie Sterr stets dem Motto: Klasse statt Masse. Und so zählt das Hotel Sterr mit seinen nur 37 Zimmern seit Jahren zu den kleinsten Vier-Sterne-Wellnesshotels im Bayerischen Wald. Das ruhige und exklusive Ambiente erfreut sich größter Beliebtheit bei vielen Stammgästen.

**WELLNESS & BEAUTY**

Eine abwechslungsreiche Wohlfühl-Oase mit Innenpool, Whirlpool, ganzjährig beheiztem Außenpool, Bio-Schwimmteich, 5 verschiedenen Saunen und verschiedenen Ruheräumen. Absolutes Highlight im Hause Sterr: Das Gartenparadies. Auf mehrere Ebenen verteilt

sich dieses wildromantische Fleckchen Natur, wo jeder für sich seinen eigenen Lieblingsplatz findet. Ein professionelles Team verwöhnt Sie mit einer Vielzahl an exklusiven Wohlfühl-Anwendungen und ausgesuchten Produktlinien.

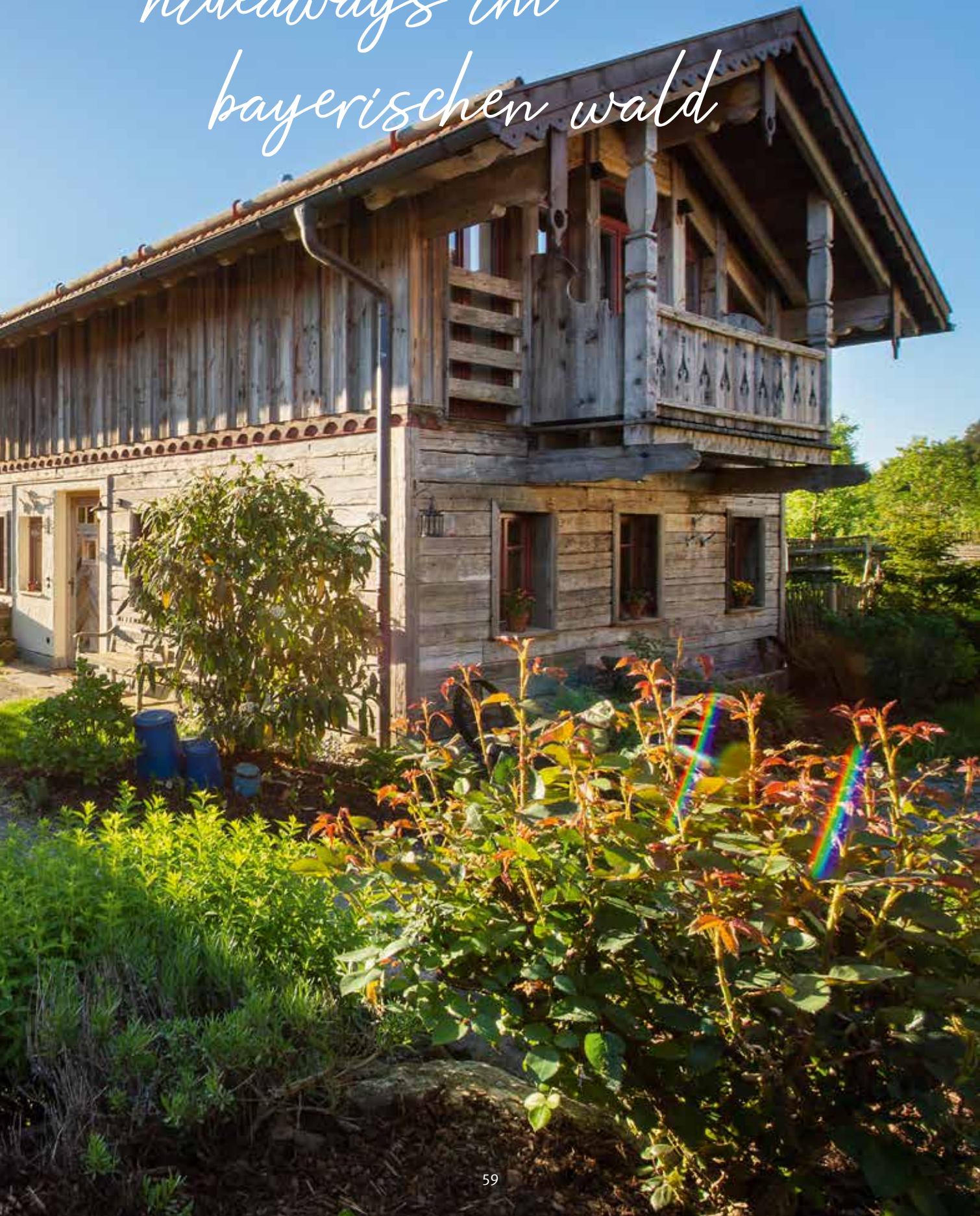
**GENUSS**

Beste Aussichten für Genießer verheißt auch die vorzügliche Küche unter der Leitung von Kurt Muhr. Dessen Genuss-Experten runden Ihren Aufenthalt im Rahmen einer fulminanten 3/4-Verwöhnspension harmonisch ab. Abends beglückt die Küche verwöhnte Gaumen mit einem 5-Gänge-Menü, köstlichen Buffets sowie einmal wöchentlich mit einem ein 6-Gänge-Gourmet-Menü.

Preis pro Person  
 im DZ/Tag inkl.  
 3/4-Verwöhnspension  
**ab 127,- \***



*hideaways im  
bayerischen wald*



**Lässiger 4-Sterne-Komfort & liebevolle Gastlichkeit. Ihr Zuhause auf Zeit für eine unbeschwerter genussvolle Wellness-Auszeit. Willkommen im Bräu! Ihrem LIEBLINGS.PLATZ im Bayerischen Wald.**

**Bräu's GenussGEFÜHL**

natürlich - regional - unverfälscht  
Kreative Küche und gesunder Genuss

**Bräu's WohlGEFÜHL**

ankommen - abschalten - aufatmen  
Für jeden ein persönlicher Wohlfühlplatz

**Bräu's WellnessGEFÜHL**

Entspannung - Ruhe - Entschleunigung  
Körper, Geist und Seele im Einklang

**Bräu's RomantikGEFÜHL**

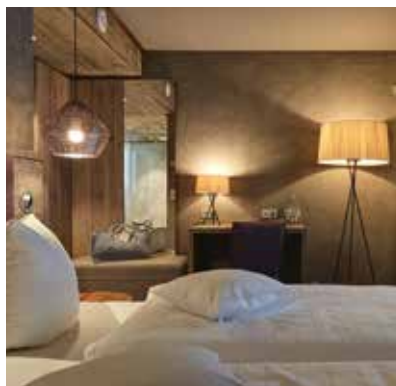
Adults Only - Liebesglück - Überraschungen  
Zeit zu Zweit - Augenblicke des Glücks

**Neu 2022:**

- FKK Saunagarten
- Restaurant Josefi-Stüberl
- Klimatisierung der Südzimmer



Preis pro  
Person im DZ/Tag  
inkl. 3/4-Genießer-  
pension  
**ab 115,- \***



Hotel Zum Bräu \*\*\*\* | Stefan Schlecht | Viechtacher Str. 6 | 94262 Kollnburg  
Tel.: +49 (0)9942 94850 | [urlaub@zum-braeu.de](mailto:urlaub@zum-braeu.de) | [www.zum-braeu.de](http://www.zum-braeu.de)





*dahoam is do  
wo's gfui is*



**Ankommen und loslassen, die Kraft des Bayerischen Waldes spüren und jeden Augenblick genießen – wir heißen Sie herzlich bei uns im 1. Bier- und Wohlfühlhotel der Welt, im Gut Riedelsbach, willkommen. Seit mehr als 70 Jahren ist unser Hotel in Familienbesitz und eine der besten Adressen für Urlaub im Bayerischen Wald.**

**WELLNESS & BEAUTY**

Erleben Sie unseren über 2.500 m<sup>2</sup> großen Wohlfühlbereich. Genießen Sie unser Hallenbad (32°C), unseren Außenwhirlpool (34°C), die verschiedenen Saunen, Solepool (34°C) FKK-Dachpool (10,5 x 4,2 m, 34,9°C) und unseren Fitnessraum.

Entspannen Sie in den verschiedenen Ruhezonen und Terrasse (mit herrlichem Blick in die Urlaubsregion) und lassen Sie Ihre Seele baumeln. Wohlgefühl und Erholung bieten unsere Massagen, von der klassischen Massage

über die Behandlung mit hochwertigen Aromaölen, der Kuh-Herndl-Massage, Kosmetikanwendungen bis zum einmaligen „BBBBB“ – Bernhards Bayerisches Bier-BottichBad, gemütliche Lounge mit Zigarrenstube. Entdecken Sie auch unsere vielseitigen Auszeiten wie z.B. Bierige Auszeit für zwei. Mehr Infos hierzu finden Sie auf unserer Homepage [www.gut-riedelsbach.de](http://www.gut-riedelsbach.de).

Preis pro Person im DZ/Nacht mit Verwöhnepension **ab 103,- \***



*wie ein  
zweites zuhause*



# PREMIUMERLEBNISSE

## Wo Ihre Wünsche in Erfüllung gehen

Neben unseren Premiumhotels, die mit erstklassigem Service und luxuriösen Einrichtungen punkten, bringen unsere Premiererlebnisse Action und Würze in Ihren Urlaub. Genießen Sie den Augenblick und tauchen Sie ein in eine außergewöhnliche Erlebniswelt. Der Arber ist mit seinen 1,456 Metern der höchste Berg im Bayerischen Wald. Hier erwarten Sie vielfältige Sportangebote, spannende Freizeitmöglichkeiten und Natur pur. Auf einem der längsten Baumwipfelpfade weltweit geht es am Baumwipfelpfad Bayerischer Wald hoch hinaus. Gemeinsame Glücksmomente, Entdeckerlust und grenzenlose Freiheit erfahren Sie in der beeindruckenden Naturerlebniseinrichtung, während Sie durch die verschiedenen Etagen des Nationalparkwaldes spazieren.

Beim Modehaus Garhammer in Waldkirchen finden Sie einzigartige Kollektionen, die durch Individualität bestechen. Tradition, Natur, Zeit und der Drang nach etwas ganz Besonderem erwartet Sie in der Spezialitäten-Brennerei Liebl in Bad Kötzing. Neben klassischen Obstbränden finden Sie hier auch feinste Raritäten. Im JOSKA Glasparadies lassen sich die Glaskünstler über die Schulter schauen und zeigen den Weg des Glases von der feurig-flüssigen Masse bis zum kostbaren Endprodukt. Glaskunst, Shopping und Spaß bieten die einzigartigen JOSKA Kristall Erlebniswelten. Bei der Sommerrodelbahn Sankt Englmar muten die Bobs wie ein alter bayerischer Hornschlitten an, der auf seinem Weg ins Tal eine Fuhrer Holz hinter sich herzieht- gesteuert vom uralten Steuermann „Sepp“, dem die bayerische Herzlichkeit ins Gesicht geschrieben steht.

Übrigens, auch im Bayerischen Wald lässt sich der Wilde Westen und die Geschichte der Indianer und Cowboys in der Westernstadt Pullman City intensiv erleben. Trachtenfans freuen sich über die riesige Trachtenauswahl bei Spieth & Wensky. Bayerische Tradition und Regionalität verbunden mit Kreativität zeichnen die einmaligen Trachtenprodukte aus. Versuchen Sie Ihr Glück in der Spielbank Bad Kötzing. Darüber hinaus bietet die Spielbank kulturelle Highlights wie Kabarett und Konzerte namhafter Künstler auf ihrer Eventbühne, der Casino Lounge, sowie zahlreiche Sonderaktionen, die Sie im Eventkalender einsehen können. Auf dem WaldWipfelWeg bei Sankt Englmar im Bayerischen Wald erleben Sie die Wunderwelt Wald einmal aus völlig anderer Perspektive. Besuchen Sie doch den 52m hohen Waldturm für eine atemberaubende Aussicht. Badespaß mit der ganzen Familie oder ein entspannter Wellnessstag erwarten Sie im Freizeit- und Erlebnisbad Elypso in Deggendorf. Außergewöhnliche Designs und kreative Dekorationen finden Sie bei Waldbauer in Büchlberg. Für ein Mitbringsel genau die richtige Anlaufstelle!

- 1 Arber-Bergbahn  
Bayerisch-Eisenstein \_\_\_\_\_ S. 66
- 2 Baumwipfelpfad Bayerischer Wald  
Neuschönau \_\_\_\_\_ S. 68
- 3 elypso Freizeit- und Erlebnisbad  
Deggendorf \_\_\_\_\_ S. 70

- 4 Modehaus Garhammer  
Waldkirchen \_\_\_\_\_ S. 72
- 5 JOSKA Kristall, Bodenmais \_\_\_\_\_ S. 74
- 6 Spezialitäten Brennerei  
Whisky Destillerie Liebl  
Bad Kötzing \_\_\_\_\_ S. 76





*einzigartig  
erlebnisreich*

7 Westernstadt Pullman City  
Eging am See \_\_\_\_\_ S.78

8 Rodelparadies  
Sankt Englmar \_\_\_\_\_ S. 80

9 Spielbank  
Bad Kötzing \_\_\_\_\_ S. 82

10 Trachten Spieth & Wensky  
Oberzell \_\_\_\_\_ S. 84

11 Waldwipfelweg  
Sankt Englmar \_\_\_\_\_ S. 86

12 Waldbauer Hotel- und  
Gastroeinrichtungen, Büchlberg \_\_\_\_\_ S. 88

**Der Große Arber ist mit seinen 1456 m der höchste Berg des Bayerisch-Böhmischen Gebirgsmassivs und wird daher auch der „König des Bayerischen Waldes“ genannt. Ein besonderes Highlight am Großen Arber ist die Fahrt mit der Arber-Kuschelgondel.**

### **Das Skigebiet für die ganze Familie**

Der Große Arber ist das größte Skigebiet im Bayerischen Wald. Ob beim Skifahren, beim Rodeln oder im abenteuerreichen ArBär-Kinderland - am Großen Arber findet jeder entsprechend seiner Fähigkeiten die perfekten Voraussetzungen für ein spannendes Winterabenteuer. Wer die weißen Wunder der Natur in aller Ruhe erleben will, kann auch zu Fuß oder mit Schneeschuhen die traumhafte Winterlandschaft erkunden.

### **Sommer auf dem Großen Arber**

Ob zu Fuß oder mit der Gondelbahn - in den Sommermonaten lockt der Große Arber mit vielfältigen Freizeitmöglichkeiten. So können Wanderer das imposante Arbermassiv entlang des Goldsteigs erleben und die Aussicht bis zu den Alpen genießen. Für die Kleinen gibt es zwei

Erlebnisspielplätze und die Berghütten laden zu einer gemütlichen bayerischen Brotzeit ein.

### **Nur 3 Kilometer weiter...**

An der Flanke des Großen Arbers befindet sich der Große Arbersee mit seinen schwimmenden Inseln. Auf dem Rundwanderweg entlang des Seeufers erlebt man die eindrucksvolle urwaldähnliche Flora und Fauna mit eigenen Augen. Alle kleinen und großen Kapitäne können den See mit dem Tretboot befahren. Im Anschluss lädt das Arberseehaus zur gemütlichen Einkehr ein. Im Arberseehaus steht ein Wintergarten mit einzigartiger Aussicht, sowie die „alte“ Seestube mit rustikalen Rundbögen zur Verfügung. Das Highlight ist jedoch die traumhafte Sonnenterrasse.



*der schönste weg zum könig  
des bayerischen waldes*



**Raus in die Natur, frische Waldluft und grenzenlose Ausblicke genießen – all das und vieles mehr bietet ein Besuch auf dem Baumwipfelpfad in Neuschönau, einer Einrichtung der Erlebnis Akademie AG. Auf einem der längsten Baumwipfelpfade weltweit geht es hoch hinaus. Gemeinsame Glücksmomente, Entdeckerlust und grenzenlose Freiheit erfahren die Besucher in der beeindruckenden Naturerlebniseinrichtung, während sie durch die verschiedenen Etagen des Nationalparkwaldes spazieren.**

Auf dem Baumwipfelpfad in Neuschönau wird ein Waldspaziergang zum echten Erlebnis, denn anders als bei einer normalen Wanderung, befinden sich die Besucher auf einer Ebene mit den Wipfeln. In imposanter Höhe geht es auf einem barrierearmen Holzsteg vorbei an Tannen, Fichten und Buchen, die zum Greifen nah sind. Spannend wird es bei den Lern- und Erlebnisstationen, an denen gemeinsam gerätselt und getüftelt werden kann. Nervenkitzel spüren Mutige beim Überqueren von Balancierelementen in luftiger Höhe. Nebenher kann entspannt geschlendert und das Treiben der Natur beobachtet werden. Oben angekommen überwältigt einen eine beeindruckende Aussicht: auf der 44 m hohen Plattform wartet die weitläufige Waldlandschaft mit den Bergen Rachel und Lusen am Horizont.

#### **Angebot im Überblick:**

- Grenzenlose Ausblicke vom 44 m hohen Aussichtsturm
- 1.300 km langer Pfad in imposanter Höhe
- Barrierearm, für Kinderwagen und Rollstuhl geeignet
- Lern- und Erlebnisstationen entlang des Pfads
- Comic-Rallye für Kinder, mit spannenden Fragen zu Natur und Landschaft
- Regelmäßige Führungen mit geschulten Waldführern
- Weitere Ausflugsmöglichkeiten, wie Tierfreigehege, in der Umgebung
- Für das leibliche Wohl sorgen Gastronomie-Betriebe vor Ort
- Ganzjährig geöffnet



*grenzenlose ausblicke  
über dem bayerischen wald*



**Ein entspannender Wellnessstag zu zweit oder Badevergnügen mit der ganzen Familie – im elypso Freizeit- und Erlebnisbad Deggendorf heißt es „eintauchen, loslassen und wohlfühlen“. Erleben Sie das ganze Jahr über Wasser, Spaß, Erholung, Sauna und Fitness. Lassen Sie den Alltag hinter sich und genießen Sie Ihre Auszeit für Körper, Geist und Seele. Willkommen im Kurzurlaub!**

### **Wohlfühloase unter der Sonnenkuppel**

Die Badewelt lädt Groß und Klein zum Schwimmen und Relaxen unter Palmen ein. Ob Whirlpool, Strömungskanal oder Dampfbad – hier findet jeder seinen Lieblingsplatz! Sportlich wird es bei der kostenlosen Aquagymnastik. Eine Wasserburg sowie zwei rasante Rutschen lassen Kinderaugen strahlen. Die Wellness-Lagune lockt mit neuer Poolbar: ein leckerer Cocktail macht das Urlaubsglück perfekt!

### **Wärme und Wellness**

In der schönsten Saunalandschaft Niederbayerns verbringen Wellnessliebhaber traumhafte Stunden voller Wärme und Entspannung. 7 Saunen, ein buntes Aufgussprogramm, gemütliche Ruheoasen, wohltuende

Massagen und der Naturbadeteich lassen keine Wünsche offen. Die Seele baumeln lassen und Gutes für die Gesundheit tun – Wohlfühlen kann so einfach sein.

### **Strandfeeling**

Sonne auf der Haut und feiner Sand unter den Füßen: im Sommer bietet das Freibad viel Platz zum Sonnenbaden und Erfrischen. Während sportliche Gäste ihre Bahnen ziehen, vergnügen sich Familien im seichteren Wasser oder auf den Rutschen. Am „Sunshine Beach“ warten Hängematten und eine Beachbar.

### **Öffnungszeiten**

Bade- & Saunawelt 10 – 22 Uhr,  
Freibad (Mitte Mai – Mitte Sept.) 9 – 20 Uhr





*eintauchen  
loslassen  
wohlfühlen*



G A R H A M M E R

Tauchen Sie ein in die Garhammer Modewelten und entdecken Sie exklusive Mode, Marken und Trends – erleben Sie Mode und Menschen auf 9.000 m<sup>2</sup>. Lassen Sie sich inspirieren von kreativen Kollektionen internationaler Designer, hochkarätigen Marken und neuesten Trends, anspruchsvoll inszeniert in exquisiten Stilwelten. Exzellenter Service und persönliche Beratung durch unsere kompetenten Mitarbeiter machen Einkaufen in unserem Haus zum ganz besonderen Erlebnis.

#### EINKAUFEN UND ERLEBEN

Bei unseren außergewöhnlichen Events und Aktionen bieten wir pures Einkaufsvergnügen und Entertainment für die ganze Familie.

#### ÖFFNUNGSZEITEN

Modehaus Garhammer:

Montag – Samstag: 09.00 – 19.00 Uhr

Mehr Infos finden Sie unter  
[www.garhammer.de](http://www.garhammer.de)

#### DER PERFEKTE AUSKLANG IHRES SHOPPING-TAGES: RESTAURANT JOHANNS - GUTES GANZ OBEN

Seit 2015 jährlich mit einem Michelin-Stern ausgezeichnet. Genießen Sie in entspannter, stilvoller Atmosphäre herausragende Kulinarik und lassen Sie sich mit ambitionierter, kreativer Küche und charmantem Service verwöhnen.

Infos unter:  
[www.restaurant-johanns.de](http://www.restaurant-johanns.de)



Modehaus Garhammer GmbH | Marktplatz 28 | 94065 Waldkirchen  
Tel.: +49 (0)8581 2080 | Fax: +49 (0)8581 208-100 | [info@garhammer.de](mailto:info@garhammer.de) | [www.garhammer.de](http://www.garhammer.de)



Guide  
MICHELIN



*einkaufen und erleben  
auf 9.000 m<sup>2</sup>*



**Das Glasperadies im Bayerischen Wald – Glaskunst, Shopping und Spaß bietet das einzigartige JOSKA Glasperadies in Bodenmais seinen über 900.000 Besuchern im Jahr.**

Bei JOSKA BODENMAIS erleben Sie den Zauber der Glasherstellung: Hier fertigen die Glaskünstler in handwerklicher Tradition. Kinder und Erwachsene können sich als Glasbläser versuchen, ihr eigenes Glasobjekt selbst fertigen und mit nach Hause nehmen. Im JOSKA Glasperadies erwartet Sie in der größten Glas- und Kronleuchterausstellung Deutschlands Kristallglas in allen Variationen.

Die JOSKA Kristall-Gärten sind wie eine große Ideensammlung unter freiem Himmel. Schlendern Sie gemütlich durch die Gärten. Lassen Sie sich anstecken von unserer Leidenschaft für Glaskunst und Ausgefallenes aus Glas und inspirieren von unseren neuen Deko- und Gartenideen

für Ihr Zuhause.

Die einzigartige Erlebnisgastronomie mit Kristallrestaurant, dem „JOSKA“-Biergarten und dem Café „Kristallino“ lädt mit frisch zubereiteten Speisen oder einer deftigen Brotzeit zur Pause ein.

**ÖFFNUNGSZEITEN**

Montag – Freitag: 09.30 – 18.00 Uhr,

Samstag: 09.30 – 17.00 Uhr

von Mai bis Weihnachten auch an Sonn- und Feiertagen & Weihnachten, Ostern und Pfingsten:

geöffnet von 10.00 – 17.00 Uhr

Glaserlebnispark ganzjährig geöffnet – 365 Tage

Eintritt frei



*eine glänzende  
auszeit vom alltag*





Spezialitäten Brennerei  
Whisky Destillerie

**Tradition, Natur, Zeit und der Drang nach Besonderem. Nach diesem Grundsatz entstehen seit vielen Jahren in der Spezialitäten Brennerei Liebl in Bad Kötzing flüssige Diamanten der Spitzenklasse.**

Grundlagen für den hohen Qualitätsanspruch bilden neben der jahrelangen Erfahrung des Brennmeisters Gerhard Liebl das optimale Zusammenspiel zwischen traditioneller Brennkunst und innovativer Gärungstechnologie. Die Messlatte für das Qualitätsniveau liefert die Natur. Hier liegt der Ansporn, jedes Jahr die Quintessenz vollreifer Früchte in jedem Tropfen Edelbrand einzufangen. Neben den klassischen Edelobstbränden wie Williamsbirne, Kirsche und Zwetschge, liegt das Augenmerk auf Raritäten aus Wildbeeren und Wildfrüchten, aber auch auf Bayerischen Gin, Rum und Whisky. Einen Meilenstein in der Firmengeschichte bildet zweifelsohne die Eröffnung der ersten Bayerwald Whisky Destillerie im Jahre 2006. Höhepunkte in der bisherigen Firmengeschichte waren u.a. die Auszeichnungen „Edelbrenner des Jahres“ in Gold

2021 & 2018 & 2016 & 2012 und zum fünften Male „Nationensieger Deutschland 2021“ bei der Weltmeisterschaft der Schnapsbrennerei der Wiener Destillata und die Klassifizierung zur „World-Class-Distillery“ 2021 & 2020 & 2019, sowie „Distillery of the Year 2021“ beim World Spirits Award. Beim Craft Spirits Berlin Award 2022 wurde eine weitere Auszeichnung verliehen, der World's Best Craft Distillerie 2022 in Gold und den Sondertitel Best In Class. Führungen sind auf Anfrage möglich (Kosten: 6 Euro pro Person).

#### ÖFFNUNGSZEITEN

Montag – Freitag: 09.00 – 18.00 Uhr

Samstag: 09.00 – 13.00 Uhr

(Samstag, Mai – Okt: 09.00 – 16.00 Uhr)



Spezialitäten Brennerei & Whisky Destillerie Liebl GmbH | Jahnstraße 11-15  
93444 Bad Kötzing | Tel.: +49 (0)9941 1321 | Fax: +49 (0)9941 7300  
[info@brennerei-liebl.de](mailto:info@brennerei-liebl.de) | [www.brennerei-liebl.de](http://www.brennerei-liebl.de)





*destillierte  
leidenschaft,  
die man schmeckt*



## Wild-West-Abenteuer in Pullman City, die „lebende Westernstadt“ als Themen- und Erlebnispark in Eging am See

Der Erlebnispark idyllisch am Rande des Bayerischen Waldes gelegen, ist leicht über die Autobahn A3 zwischen Deggendorf und Passau zu erreichen. Jung und Alt können hier den „Wilden Westen“ erleben. Themenevents am Wochenende, hochkarätige Livebands, Country Musik, Rock und Rockabilly, Linedance und Lagerfeuer, unterschiedliche Erlebnis-Restaurants von Steak bis Burger sorgen für Abwechslung. Übernachtet werden kann entweder im Hotel oder ganz authentisch in Blockhütte oder Tipi. Das Wild-West-Abenteuer perfekt machen ein großer Spielplatz, der Niederseilgarten, das Goldwasch-Camp, Bogenschießen, ein Wasserpark, der Kids Club mit Animation, Fackelwanderungen, Ponyreiten,

Kutschenfahren und vieles mehr! Waghalsige Reiter, furchtlose Messerwerfer und Lassokünstler sorgen für ein unterhaltsames Showprogramm. Neben der American History Show mit Cowboys, Indianern, Rindern und freilaufenden Bisons gelten die Karl-May-Spiele Pullman City als absolutes Highlight. Auf der großen Freilichttribüne begeistert Winnetou frei nach Karl May in einem ca. 90-minütigen Actiontheater.

Täglich wechselnde Shows, über 250 Livemusik-Auftritte rund 1.200 Übernachtungsmöglichkeiten, verschiedene Erlebnisrestaurants, Bars, Shops, Abenteuerspielplätze und vieles, vieles mehr....



Westernstadt Pullman City | Ernst Grünberger u. Claus Six | Ruberting 30 | 94535 Eging am See  
Tel.: +49 (0) 8544 97490 | [info@pullmancity.de](mailto:info@pullmancity.de) | [www.pullmancity.de](http://www.pullmancity.de)



★ PULLMAN CITY ★  
**MUSIC AND DANCE HALL**

**SALOON**

*welcome  
to town!*



Auf der längsten Achterbahn Bayerns saust „da voglwuide Sepp“ den Berg runter und wieder rauf – die ideale Ergänzung zum spannenden Rodelvergnügen auf den beiden Sommerrodelbahnen „Bob & Coaster“, den spritzigen Talfahrten auf der Wasser-Reifenrutsche, dem 20-Meter-Erlebnis-Turm (mit Flyingfox, 12-Loch-Abenteurgolf und Megarutschen), der Riesen-Holz-Kugelbahn im schattigen „Kugel-Woid“, dem weitläufigen Bewegungsparadies „Motorik-Wiese“ und dem neuen „Biberland“.

### DAS VOGLWUIDE FREIZEITLAND

Zusammen mit dem putzigen Maskottchen „Bazi“ auf Entdeckungstour durch sein Revier zu gehen macht den kleinen und großen Besuchern jede Menge Spaß!

Das neue „Biberland“ – ein 2.000 m<sup>2</sup> großes Areal – ist dem im Bayerischen Wald heimischen Nagetier gewidmet. Die Attraktionen sind an das Aussehen und die Lebensweise dieses fleißigen Nagers angelehnt. Das spritzige „Biber-Karussell“: In den Wasser-Jetski-Gondeln zu düsen ist nicht nur an heißen Tagen ein feucht-fröhlicher Spaß. Der „Biber-Hopser“: Im neuen Familien-Freifallturm (bereits für Kinder ab 4 Jahren) lockt

der Kick des freien Falls ebenso wie die tolle Sicht über den Park. Zur Stärkung zwischendurch ist für große und kleine Abenteurer bestens gesorgt: das „Egidi-Stüberl“ mit Sonnenterrasse und schattigen Biergärten.

### IDEAL FÜR EINEN GANZTAGESAUSFLUG

Ein erlebnisreicher Tag für die ganze Familie ist im wunderschönen Bergdorf St. Englmar garantiert. Im weitläufigen Familien-Freizeitpark (Eintritt FREI) mit Indoor-Spielhalle für etwas trübere Tage gibt's soooooo viel zu entdecken. Es kommt sicher kein Sekündchen Langeweile auf, denn es ist für jedes Familienmitglied etwas geboten.



Rodelbahn St. Englmar GmbH | Familie Bindl | Grün 10 | 94379 St. Englmar | Tel. +49 (0) 9965 1203  
[info@sommerrodeln.de](mailto:info@sommerrodeln.de) | [www.sommerrodeln.de](http://www.sommerrodeln.de) | Geöffnet: Woche vor Ostern - Anfang November tägl. 9 - 18 Uhr



*bayerns längste achterbahn  
„da voglwuide sepp“*





## SPIELBANK BAD KÖTZTING

**So jung, frisch und innovativ wie sich das Wellnesswunder Bad Kötzing präsentiert, so aufregend anders ist auch die hiesige Spielbank, die ihren Gästen vielseitige und unterhaltsame Momente beschert.**

Die einzigartige Architektur – das Gebäude stellt einen blauen Edelstein dar – spielt mit dem Licht. Lassen Sie sich verzaubern von der stimmungsvollen Atmosphäre dieses Casinos. Das stilvolle Ambiente bietet viel mehr als nur gepflegtes Glücksspiel. Neben Roulette und Automatenspiel lieben die Gäste die Genuss-Angebote im Restaurant "Edelstein" und an der Bar.

Jeden Montag begrüßen wir die Damen mit einem Glas Prosecco zur Ladies Night. Dienstags machen die Herren bei uns das Spiel und kommen in den Genuss von Glücksjetons.

Der absolute Geheimtipp in Bad Kötzing: unsere Grill & Chill-Abende auf der Dachterrasse. Lassen Sie sich überraschen...

Ob für Freunde, Familie oder Kollegen – wir ermöglichen Ihnen unvergessliche Stunden in der Spielbank Bad Kötzing. Wir schnüren für Sie das perfekte Präsent-Paket für ein ganz besonderes Erlebnis!

Besuchen Sie die Spielbank Bad Kötzing, genießen Sie das Glück auf eine ganz besondere Art und Weise.



Bayerische Spielbank Bad Kötzing | Untere Au 2 | 93444 Bad Kötzing | Tel.: +49 (0)9941 94480  
Fax: +49 (0)9941 9448-40 | [bad.koetzing@spielbanken-bayern.de](mailto:bad.koetzing@spielbanken-bayern.de) | [www.spielbanken-bayern.de](http://www.spielbanken-bayern.de)

*rendezvous  
mit dem glück*





**Der Trachtenspezialist im Bayerischen Wald - Tauchen Sie ein in eine Welt der aktuellsten Trachten. Lassen Sie sich von unserer Kompetenz und der jahrelangen Erfahrung überzeugen. In unseren fünf eigenen Filialen in der Region stellen wir ausgebildetes Fachpersonal für eine optimale Beratung und hervorragenden Service zur Verfügung. Überzeugen Sie sich selbst und machen Sie Ihren Einkauf zu einem ganz besonderen Erlebnis.**

Spieth & Wensky® mit Sitz im niederbayerischen Obernzell steht seit 1913 für hochwertige Verarbeitungs- und Qualitätsstandards, die begeistern. Durch die bayerische Tradition und Regionalität verbunden mit Kreativität entstehen einmalige Trachtenprodukte, die nicht nur klassische Werte widerspiegeln, sondern auch immer wieder neue Akzente setzen.

Wir erfinden uns und die Tracht immer wieder neu und bleiben uns gleichzeitig treu. So kreieren wir unsere eigene Handschrift. Bei uns finden Sie nicht nur Dirndl oder Lederhosen, sondern auch Trachten für die ganze Familie. Wir machen Ihre Lederhose zu etwas ganz Besonderem, indem wir gerne Ihr persönliches Monogram anbringen.

**Hier finden Sie uns:**

Passauer Str. 30 - 94130 Obernzell    Tel. 08591 900520  
Ludwigspl. 3 - 94032 Passau    Tel. 0851 98840307  
Pflegstraße 8 - 84347 Pfarrkirchen    Tel. 08561 9890862  
Würdinger Str. 6 - 94060 Pocking    Tel. 08531 1733  
Unterer Marktpl. 9 - 94513 Schönberg    Tel. 08554 960220  
[www.spieth-wensky.com](http://www.spieth-wensky.com)

**ÖFFNUNGSZEITEN**

Mo – Fr: 09.00 – 17.00 Uhr  
Sa: 10.00 – 16.00 Uhr





*tracht für momente,  
die bleiben*

Rund um das Herzstück des Waldwipfelwegs, dem neuen 52 Meter hohen „Waldturm“, gibt's noch viel über den Wald und die Natur zu erfahren und zu erleben: NaturErlebnisPfad mit Spiel- und Kletteranlagen und vielen Tieren, Pfad der Optischen Phänomene mit Höhle der Illusionen, Wald-Gaststube mit Indoor-Spiellandschaft, das bayernweit einzigartige „Haus am Kopf“, das völlig auf dem Dach steht und in dem einfach alles „verdreht“ ist. Und der neue „Rechenweg“ mit viel Denkspaß für alle Schlauköpfe.

### WALDTURM MIT BESTER FERNSICHT

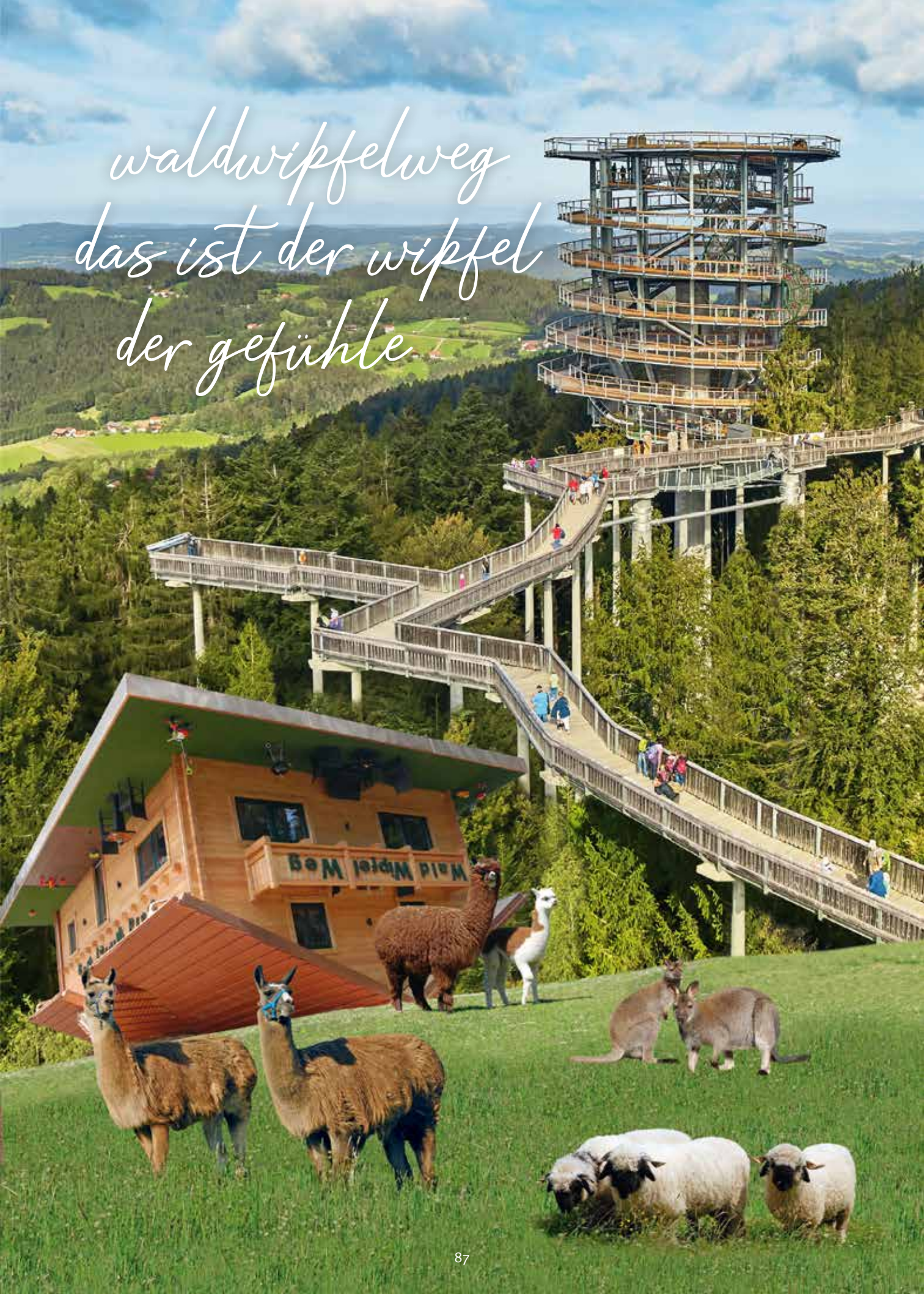
Am WaldWipfelWeg in Sankt Englmar zeigt sich die „Wunderwelt Wald“ ja schon immer aus einer völlig anderen Perspektive. Doch jetzt ist der rund einen Kilometer lange Spaziergang nicht nur in den Wipfeln der Bäume möglich, sondern führt hinauf bis in luftige 52 Meter Höhe. Der barrierefreie Steg aus heimischem Lärchenholz schraubt sich bequem dem Himmel entgegen und bietet einen beeindruckenden Rundumblick – über die Höhenzüge des Bayerischen Waldes, das Donautal und die Ebenen des Gäubodens, bei guter Fernsicht sogar bis zu den Alpen.

### ...UND KLETTERSPASS FÜR KINDER

Während das herrliche Panorama bei den Großen Begeisterung auslöst, erobern die Kinder den Waldturm auf ihre eigene Art: Auf den Spuren des Luchses, dem geheimnisvollen Kletterkünstler des Bayerischen Waldes. Der Turm hält viele Alternativen bereit, um auf die Turmspitze zu gelangen: 8 Kletterelemente innerhalb, außerhalb und inmitten des Turms. Erst emporkraxeln, sich kurz den Wind um die Nase wehen lassen und dann in Windeseile in einer der beiden Röhrenrutschen wieder nach unten zum Ausgangspunkt sausen. Ein Riesenspaß für die Kleinen – immer und immer wieder.



waldwipfelweg  
das ist der wipfel  
der gefühle



Als erfahrener Komplettausstatter bietet Waldbauer seit 25 Jahren innovative Einrichtungen für Hotellerie und Gastronomie – von der Planung über die Fertigung bis hin zur Montage. Zum erweiterten Firmenportfolio zählen außerdem stilvolle Dekorationen für gewerblich und privat sowie individuell gestaltbare Brandschutztüren aus Holz.

### Hotel- und Gastroeinrichtungen

Die ausgeführten Projekte faszinieren. Sie sind innovativ und tragen das Firmenmotto „etwas anders“ in sich. Sie alle prägt eine klare Linie, die dennoch die Details betont. Die Abstimmung auf die Bedürfnisse von Gast und Hotelier bzw. Gastronom ist eine Selbstverständlichkeit, ebenso Sorgfalt und Präzision.

Weit über 40 fachlich qualifizierte Mitarbeiter, knapp 14.000 m<sup>2</sup> Betriebsfläche und fortschrittlichste Technik sorgen für die nötige Schlagkraft. Dabei bleibt das Unternehmen um Gründer Martin Waldbauer stets persönlich. Neben individuellen Hotel- und Gastroeinrichtungen bietet Waldbauer selbstentwickelte, exklusive Komplettzimmer an.

### Bezaubernde Deko

Die Dekoration vollendet die Raumgestaltung. Das firmeneigene Ausstellungsgebäude „Deko & Design“ zeugt davon, wie wichtig der Feinschliff für Zimmer und Gasträume mittlerweile geworden ist. Das Dekoangebot steht nicht nur gewerblichen Abnehmern zur Verfügung, sondern als Ladengeschäft auch Privatpersonen.

### Brandschutztüren aus eigener Fertigung

Waldbauer ist zudem lizenziertes Hersteller von Brandschutztüren aus Holz. Jede Tür ist konfigurierbar und wird auf Maß gefertigt ([www.watuer.de](http://www.watuer.de)).



Besuchen Sie unsere Ausstellung „Deko & Design“





*die faszination  
des besonderen*



# HOAMAT-GASTGEBER

## Bayerischer Wald

Sie sehnen sich nach einer entspannten Erholungspause und unbeschwerten Zeit? Die HOAMAT-Gastgeber des Bayerischen Waldes stehen für eine entspannte und erholsame Auszeit. Dabei legen die familiengeführten Gastgeber großen Wert auf einen legeren, authentischen und gemütlichen Wohlfühlurlaub im Bayerischen Wald. Wanderer, Familien, Naturfreunde, Tierliebhaber und Wellnessgäste fühlen sich hier bestens aufgehoben. Fühlen Sie sich wie zu Hause. Es sind die Begegnungen mit den Menschen, die den Urlaub so einzigartig und unvergesslich machen. Wie gemütlich ist es doch, wenn der Wirt abends selbst zur Steirischen Harmonika oder Gitarre greift. Bei den familiären HOAMAT-Gastgebern sind Sie in besten Händen. Sie wollen Ihren Vierbeiner mitnehmen? Wohnen Sie lieber in einem regional-typischen Hotel, das direkt neben der Skipiste, der Langlaufloipe oder der benachbarten Badewelt liegt? Der Bayerische Wald ist eine Urlaubsregion der kurzen Wege. Immer finden Sie in nächster Nähe Natur- und Freizeitattraktionen. Oft können Sie mit Bus und Bahn fahren. Viele Gastgeber holen Sie gerne von den umliegenden Bahnhöfen ab. So genießen Sie einen entspannten Blick auf die vorbeiziehende Landschaft.



- 1 Familotel Landhaus zur Ohe \*\*\*\*S  
Schönberg \_\_\_\_\_ S. 92
- 2 Wander- und Aktivhotel Adam-Bräu \*\*\*\*  
Bodenmais \_\_\_\_\_ S. 93
- 3 Wellnesshotel Auszeit \*\*\*\*, Achslach\_ S. 94
- 4 Wellness- und Vitalhotel Böhmhof \*\*\*\*  
Bodenmais \_\_\_\_\_ S. 95
- 5 Hotel & Residence Hochriegel \*\*\*\*  
Klingenbrunn \_\_\_\_\_ S. 96
- 6 Thula Wellnesshotel \*\*\*\*, Lalling \_\_\_\_\_ S. 97
- 7 Wellness & Musikhotel Tonihof \*\*\*\*  
Langdorf \_\_\_\_\_ S. 98

- 8 Wellness & Wohlfühlhotel Waldeck \*\*\*\*  
Bodenmais \_\_\_\_\_ S. 99
- 9 Hotel zum Kramerwirt \*\*\*\*  
Geierthal \_\_\_\_\_ S. 100
- 10 Panoramahotel Grobauer \*\*\*S  
Spiegelau-Oberkreuzberg \_\_\_\_\_ S. 101
- 11 Herzstück \*\*\*S, Waldkirchen \_\_\_\_\_ S. 102
- 12 Musik- und Wellnesshotel  
Marianndl \*\*\*\*S, Elisabethzell \_\_\_\_\_ S. 103
- 13 Landhotel Moorhof \*\*\*S, Altschönau\_ S. 104
- 14 Wander- und Aktivhotel  
Rösslwirt \*\*\*S, Lam \_\_\_\_\_ S. 105



*erlebnis  
für alle  
sinne*

- 15 Landhotel Tannenhof \*\*\*S  
Spiegelau\_\_\_\_\_ S. 106
- 16 Landhotel Haus Waldeck \*\*\*S  
Philippsreut\_\_\_\_\_ S. 107
- 17 Wellnesshotel Weber \*\*\*S  
Zachenberg\_\_\_\_\_ S. 108
- 18 Zedernhof Gesundheits- und  
Wellnesshotel \*\*\*S, Stamsried\_\_\_\_\_ S. 109
- 19 Genusshotel Falter \*\*\*  
Drachselsried\_\_\_\_\_ S. 110
- 20 Hotel-Restaurant Früchtl \*\*\*  
"Wirtshaus zum Bräu", Zandt\_\_\_\_\_ S. 111
- 21 Hotel Landgasthof Hubertus \*\*\*  
Frauenau\_\_\_\_\_ S. 112

- 22 Landhotel Sportalm \*\*\*  
Philippsreut\_\_\_\_\_ S. 113
- 23 Wild-Berghof Buchet G\*\*\*\*  
Bernried\_\_\_\_\_ S. 114
- 24 Hotel Böhmerwald, Warzenried\_\_\_\_\_ S. 115
- 25 Landidyll Hotel "Das Bayerwald", Lam\_ S. 116
- 26 Landgasthof Kammbräu, Zenting\_\_\_\_\_ S. 117
- 27 „Das Reiners“ – Naturgenuss.Heimat.  
Grafenau\_\_\_\_\_ S. 118
- 28 Hotel Gut Schmelmerhof  
Sankt Englmar\_\_\_\_\_ S. 119
- 29 Landhotel "Zum Stemplinger Hansl"  
Hauzenberg\_\_\_\_\_ S. 120



FAMILIOTEL BAYERISCHER WALD

## ECHTER FAMILIENURLAUB. GANZ SELBSTVERSTÄNDLICH. VON GANZEM HERZEN.

**Innen schick und außen wild. Ein besonderes Familienhotel für kleine und große Kids. Für Mama und Papa. Gemeinsam und auch mal für sich.**

### Das neue „Family Spass Bad“

So geht Badespaß für die ganze Familie. Ob gemeinsam in den neuen Indoor & Outdoor Panoramapools, gemeinsamer Rutschen-Gaudi mit den Kids, lustiges Plantschen im neuen „Indoor Baby-Strandbad“ oder ganz entspannt für Mama und Papa im Sauna-Relax-Bereich nahe dem neuen Ruheraum „Wald Flez“. Alle gemeinsam. Oder mal für sich allein.

### Urlaub mit dem Baby

Baby-Vollausstattung mit Kinderwägen, Babytragen, Babybett, Hochstuhl uvm., Babybuffet mit Babynahrung,

Breien, Obst uvm., Indoor-Spielplätze, Babybetreuung und Happyclub. Alles da und alles inklusive.

### Draussen ist unser Drinnen

Erster Hotel Waldkinder-Club in Deutschland. 140.000 m<sup>2</sup> Erlebnis-Areal mit tollen Spielplätzen, Abenteuerwald und täglichem Outdoor-Programm für Kleinkinder, Kids, Teens und Eltern. Voll Phantasie und Kreativität.

### Ein echter Pferdehof

14 Pferde und ein Stall. Saftige Wiesen und eine große Reithalle. Reitprogramm für Kids und Teens. Und für Eltern, die mal wieder in den Sattel steigen wollen.

*vom familiennest bis zur rabaukenburg*



für 2 Erw. + 1 Kind  
(bis 2 J.) / Nacht  
inkl. ALL Inclusive  
Premium  
ab 333,- \*



Hotel Landhaus zur Ohe GmbH \*\*\*\*S | Familotel Bayerischer Wald  
Familie Burger | Maukenreuth 1 | 94513 Schönberg | Tel.: +49 (0)8554 96070  
[info@landhaus-zur-ohe.de](mailto:info@landhaus-zur-ohe.de) | [www.landhaus-zur-ohe.de](http://www.landhaus-zur-ohe.de)





Wander- und Aktiv-Hotel  
Gasthof - Cafe - Brauerei

**Bier und Wellness - im Wander- und Aktivhotel Adam-Bräu in Bodenmais, dem Herzen des Bayerischen Waldes. Mitten im Ort liegt das familiengeführte Vier-Sterne-Haus mit eigener Brauerei und Bier-Spa.**

#### BIER-SPA

In unserem nagelneuen Wellnessbereich gibt es nicht nur einen Sky-Infinity-Pool, sondern auch eine Bier-Sauna-Landschaft mit Ruheraum und Terrasse und verschiedene Anwendungen im Bier-Spa.

#### BIERIGES

Bierige Schmankerl und Mitbringsel finden Sie in unserem Bierladen – von Biergelee über Bierseife bis hin zu Biernudeln und natürlich unsere Biere und Schnäpse. Eine Führung durch unsere Brauerei rundet das Bier-Erlebnis ab.

#### AKTIV-URLAUB IN BODENMAIS

Ihr perfektes Reiseziel für alle Jahreszeiten. Besonders im Winter profitieren Sie von der bergnahen Lage und dem kurzen Weg zum Skigebiet am Großen Arber. Für alle Sport- und Naturbegeisterte stellen wir den perfekten Erholungsort dar.

*do bin i dahoaam!*



Preis pro Person im  
DZ/Nacht inkl.  
Frühstücksbuffet  
**ab 89,-\***



Hotel Adam Bräu e. K. | Susanne Adam | Bahnhofstraße 49 - 53  
94249 Bodenmais | Tel.: +49 (0)9924 94000 | Fax +49 (0)9924 9400 100  
[hotel@adam-braeu.de](mailto:hotel@adam-braeu.de) | [www.adam-braeu.de](http://www.adam-braeu.de)



BAYERISCH EDEL  
BODENMAIS  
PREMIUM-HOTELS  
★★★★



**Ihr Adults Only Wellnesshotel im Bayerischen Wald - Sie sind auf der Suche nach einem Erwachsenen-Hotel, in dem Sie eine erholsame Auszeit verbringen können? Dann sind Sie im Wellnesshotel Auszeit genau richtig! Im schönen Bayerischen Wald gelegen, genießen Sie die vielen Vorzüge eines Erwachsenenhotels. Ohne Kinder und ohne Hunde genießen Sie Ihren Wellnessurlaub. Erleben Sie einen Romantikurlaub im Adults Only Hotel in Bayern / Bayerischen Wald.**

Mit viel Liebe zum Detail ist im Sommer 2018 ein Neubau mit einem 2.000 m<sup>2</sup> großen Wellnessbereich und neuen Wellnesszimmern und Suiten entstanden. Dazu gehört ein neues Hallenbad, komfortabler Ruheraum, eine Obst- und Getränketheke und mehrere Saunen (Kräutersauna, Dampfsauna, Finnische Sauna und Infrarotkabine). Das Wellnessangebot wird durch eine neue Massage- und Kosmetikabteilung abgerundet. Direkt vom Ruheraum aus geht es auf unsere Sonnenterrasse, Dachterrasse mit Whirlpool, Fitnessraum und unseren 2 neuen Ruheräumen „Feuer“ und „Ort der Stille“. Im Sommer sorgt unser großer, naturbelassener Badeweiher mit Holzstegen und Liegen für eine Abkühlung.

#### DAS WELLNESSHIGHLIGHT

Poolvergnügen rund um die Uhr. Unser Poolbereich hat 24 Stunden geöffnet, ab 21.30 Uhr mit romantischer Beleuchtung. Das Besondere an unserem Hotel: Die traumhaft ruhige Lage des Hotels, die es ideal für alle Seelenbaumler und Naturentdecker macht. In unmittelbarer Nähe zum Wald findet man hier – umgeben von der unberührten Natur des Hirschensteins – Ruhe und Erholung. Für unsere aktiven Urlauber haben wir ein neues Angebot. Man kann sich E-Mountainbikes direkt bei uns im Hotel ausleihen und den Bayerischen Wald auf zwei Rädern erkunden.



*gönn dir eine auszeit*



Preis pro Person  
im DZ/Nacht inkl.  
3/4-Verwöhhnpension  
**ab 87,- \***



**Rundum Wohlfühlen im Wellvital Hotel Böhnhof – Einmal eine Auszeit nehmen. Sich nach Herzenslust verwöhnen lassen. Entspannung für Körper, Geist und Seele; Kondition aufbauen; Lebensfreude tanken.**

Urlaub bei uns das heißt – entspannen in persönlicher Atmosphäre. Genießen Sie 4\*-Erstklassigkeit am Fuße des Silberberges. Erleben Sie bei Ihrer Auszeit unsere 3/4 Verwöhn Pension und ein abwechslungsreiches Wohlfühl- und Kosmetikangebot, das für tiefe Entspannung sorgt. Lebensfreude tanken im ganzjährig beheizten Außenpool, das Immunsystem stärken in unseren vielfältigen Saunen oder den Geist und die Seele entspannen im Whirlpool. Tauchen Sie ein in unsere Massage- und Kosmetikwelt.

Mit reinen Naturprodukten von Dr. Boos und Dr. Joseph Vitalis erleben Sie ganzheitliche Streicheleinheiten für Körper, Geist und Seele. Den krönenden Abschluss bildet eine vollmundige Entdeckungsreise, serviert in unserem Naturstüberl. Knackfrische Salate, ausgefallene Vorspeisen, eine leckere Suppe, ein Hauptgericht das Ihnen den Atem raubt, vollendet von einem süßen Höhepunkt. Eine Gaumenfreude die ihresgleichen sucht. Heute gehört der Tag Ihnen – bei uns im Wellness- und Vitalhotel Böhnhof.

*ankommen und wohlfühlen*



Preis pro Person  
im DZ/Nacht mit  
3/4-Pension  
**ab 107,- \***



\*\*\*\*  
HOTEL & RESIDENCE  
**hochriegel**

**GRÜSS GOTT UND HERZLICH WILLKOMMEN im Hotel & Residence Hochriegel - Wir, die Familie Stadler und das ganze Hochriegel Team, freuen uns, dass Sie bei uns sind. Mit viel Leidenschaft und Herzblut sind wir jeden Tag aufs Neue bemüht, Ihnen wunderschöne Urlaubstage im Hochriegel zu beschern und besondere Erinnerungen zu kreieren.**

Unser 4 Sterne Wellness- Wander- und Genießerhotel bietet für jeden genau das Richtige. Entspannen Sie sich in unseren Panoramasaunen, Dampfbädern und Ruhebereichen, streifen Sie alle Sorgen des Alltags bei einer Wanderung durch die unberührte Natur des Bayerwalds ab und lassen Sie sich jeden Tag von unserer exzellenten Hochriegelküche verwöhnen. Bei uns wird Gastfreundschaft in familiärer Atmosphäre großgeschrieben.

Neben einem herrlichen Frühstücksbuffet, welches keine Wünsche offen lässt, bieten wir Ihnen im Zuge der "Hochriegel Dreiviertel-Pension" unser Mittagsbuffet mit leichten Gerichten für den kleinen Hunger zwischendurch sowie Kuchen und Torten aus der Haus Konditorei.

Allabendlich erwarten Sie unsere täglich wechselnden 4-Gang Feinschmecker Wahlmenüs. Nach einer kalten Vorspeise wählen Sie zwischen zwei Zwischengerichten und vier leckeren Hauptspeisen. Abgerundet wird das fein abgestimmte Menü durch kleine Köstlichkeiten aus der hauseigenen Konditorei. Erholen Sie sich vom Alltagsstress und entspannen Sie in unserer großzügigen Beauty- und Spaabteilung, den Hallenbädern, im Freibad oder unseren brandneuen Eventsaunen.

Für unsere aktiven Gäste bieten wir wöchentlich von Montag bis Freitag 4 geführte Wanderungen, im Winter 5x wöchentlich Skibusservice.  
Ihre Familie Stadler und das Hochriegel Team

*willkommen bei freunden*



Preis pro Person  
im DZ/Nacht mit  
3/4-Pension  
ab 88,- \*



Hotel & Residence Hochriegel \*\*\*\* | Max Stadler e. K. | Frauenauer Straße 31 | 94518 Klingenberg  
Tel.: +49 (0) 8553 9700 | Fax: +49 (0) 8553 970-193 | [info@hotel-hochriegel.de](mailto:info@hotel-hochriegel.de) | [www.hotel-hochriegel.de](http://www.hotel-hochriegel.de)



**Individuelles Wellness und entspannter Urlaub im modernen Wellnesshotel mit nur 45 Betten! 100% Wellness in den SPA-Suiten mit eigenem Wellnessbereich!**

Unser Hotel liegt auf der Sonnenseite des Bayerischen Waldes in einmaliger Panorama-Lage direkt am Wald! Für Ihren Urlaub können Sie zwischen verschiedenen Zimmern und Suiten wählen. Als Besonderheit haben wir für Sie unsere SPA-Suiten mit eigenem Whirlpool, Infrarot-Sauna, Dampfbad, oder Blocksauna direkt im Wald! Grenzenloses Wellness genießen Sie in unserem

24-Stunden Relaxpool, sowie im Saunabereich täglich von 10.00 bis 22.00 Uhr mit „Sauna-Open-End“!

Im Wellnessbereich erwartet Sie eine große Auswahl an Massagen und Beautyanwendungen, die ganz individuell abgestimmt werden. Ganzjährig stehen günstige Angebote und Pauschalen zur Auswahl.

*individuell und herzlich - im bayerischen wald*



Preis pro Person  
im DZ/Nacht inkl.  
Halbpension  
**ab 85,- \***



**Musikalischer Wellnessurlaub in einem der schönsten Täler im Bayerischen Wald! Urmütliches Musikhotel mit familiärem Flair. Nach dem Motto: DAHOAM im Tonihof!**

Nur 15 Minuten vom Tourismuszentrum Bodenmais und 20 Minuten vom Skigebiet Gr. Arber entfernt, eingebettet zwischen Wiesen und Wäldern, erstreckt sich ein feines, kleines Urlaubsparadies im schmucken Brandtner Tal mitten im Bayerischen Wald.

- Entspannt schwitzen in der Stadl-Saunalandschaft mit verschiedenen Saunen und Infrarotkabine.
- Verwöhnen lassen in unserer neuen Massage & Beauty Sinfonie.
- Wohlige Themen Ruheazonen mit Wellnessliegen
- Ganzjährig beheizter 17 m Außenpool mit Sprudelliegen und bequemem Inneneinstieg

- Genießen bei verschiedenen Themenabenden mit 5-Gänge Menü, Nachmittagsnack und in den Tag starten mit unserem Vital-Frühstücksbuffet
- BIO Landwirtschaft & Tierisches Tonihof-Erlebnis
- Aktiv das Brandtner Tal bei zahlreichen Mountainbike- und Wandertouren erkunden, Loipennetz direkt ab Haus
- Hoch zu Ross: Urige Kutschenfahrt mit Junior Tobias

Unsere Highlights für Sie sind der ganzjährig beheizte 17 m Infinity Außenpool und die bayerischen Stimmungs- und Tanzabende mit den Tonihof-Buam.

*dahoam im tonihof*



Preis pro Person  
 im DZ/Nacht  
 inkl. 3/4-Pension  
**ab 114,- \***





**Eingebettet in der Ferienregion Bayerischer Wald liegt unser gemütliches 4 Sterne Wellness- & Wohlfühlhotel Waldeck in Bodenmais. Das familiengeführte, im Grünen gelegene Haus ist geradezu ideal für eine entspannende Auszeit für Paare, Familien und einzelne Gäste.**

Ein besonderer Ort für einen besonderen Urlaub – persönlich und individuell, natürlich und naturnah. Erholung pur in modernen und gepflegten Zimmern und Suiten mit wunderbarem Blick ins Grüne.

Gaumenfreuden bereitet unser Küchenteam mit vielen frischen und regionalen Produkten, dazu der zuvorkommende Service – das ist Genuss pur!

Auf der großen Sonnenterrasse können Sie den Abend bei einem Gläschen Wein oder Cocktail ausklingen lassen. Relaxen Sie in unserem großzügigen Wellnessbereich mit Erlebnishallenbad inkl. Wasserfall, Bodensprudler,

Whirliege und -bank, sowie im Saunabereich mit Kräutersauna, Sanarium, finnischer Sauna, Dampfbad, Infrarotkabine, Erlebnisdusche, drei Ruheräumen mit Wasserbetten, Wohlfühlliegen, Terrasse und einer Tee- und Saftbar. Gönnen Sie Körper und Seele eine Auszeit bei klassischen Massagen, Gesichts- und Körperbehandlungen. Die weitläufige Gartenanlage lockt mit vielen lauschigen Plätzen, einem Barfußpfad, Kneippbecken, großer Liegewiese und ganz neu: unserem Biotop-Außenpool! Haben wir Sie neugierig gemacht? Wir freuen uns auf Ihren Anruf.

*die wellness- und wohlfühl-oase in bodenmais*



Preis pro Person  
im DZ pro Nacht mit  
3/4-Verwöhn-Pension  
ab 96,- \*



Wellness & Wohlfühlhotel Waldeck \*\*\*\* | Carmen Geiger-Brückl | Arberseestr. 37–39 | 94249 Bodenmais  
Tel.: +49 (0)9924 94030 | Fax: +49 (0)9924 9403-30 | [mail@waldeck-bodenmais.de](mailto:mail@waldeck-bodenmais.de) | [www.waldeck-bodenmais.de](http://www.waldeck-bodenmais.de)

**Moderne & innovative Konzepte, urige & traditionelle Kultur sowie bayerische Herzlichkeit - All das erwartet Sie im 4 Sterne Wellness- & Familienhotel "Regenbogenland zum Kramerwirt". Bianca & Charly Fischl mit Sohn Carl führen das kleine aber feine Hotel mit nicht mehr als 100 Hotelgästen, inmitten des Herzens vom Bayerischen Wald.**

#### Wellness(t)räume

Ruhesuchende sind hier genau richtig & finden im großzügigen Wellness- & Saunaareal sowie im 5.000 m<sup>2</sup> Paradiesgarten mit kleinen Nischen zum Zurückziehen absolute Entspannung. Es erwarten Sie: Indoor- & Outdoor-Hot-Whirlpool, Schwimmbad, 5 Saunen inkl. Event-Saunaaufgüsse, Naturbadeteich, Ruheräume uvm.

#### Meine Auszeit

Wählen Sie aus zahlreichen Angeboten Ihr Verwöhnprogramm, bspw.: Rainbow-Days 5=4 (5 Nächte bleiben, aber nur 4 bezahlen) ab 464 Euro p.P.

#### Aktiv im Urlaub

Für Abwechslung sorgt ein reiches Aktivprogramm. Wöchentlich können Sie mit dem Kramerwirt-Aktiv-Team z.B. Ostbayern mit dem E-Bike erkunden, die herrlichen Wanderwege in und rund um Geiersthal erleben oder eine Auszeit mit der Meditations-Traumreise genießen.

#### Unser Tipp

Erleben Sie Luxus und Entspannung pur in einer der neuen Suiten wie dem „Liebesnest“ oder unserer Holzsuite, die mit einem eigenem Wellnessbereich und vielen weiteren Besonderheiten überzeugen.

*wir zaubern ihnen ein lächeln ins gesicht!*



Preis pro Person  
im DZ/Nacht mit  
3/4-Pension  
ab 116,- \*



Hotel zum Kramerwirt \*\*\*\* | Karl Fischl | Bgm.-Fleischmann-Str. 1 | 94244 Geiersthal  
Tel.: +49 (0) 9923 2181 | Fax: +49 (0) 9923 3358 | [info@kramerwirt.de](mailto:info@kramerwirt.de) | [www.kramerwirt.de](http://www.kramerwirt.de)

**Rundum wohlfühlen kann sich der Gast in Spiegelau/Oberkreuzberg im Panoramahotel von Familie Grobauer. Er kann nicht nur die traumhafte Natur im Herzen des bayerischen Waldes genießen, sondern sich auch darauf verlassen, dass er in den schönsten Tagen des Jahres rundum verwöhnt wird.**

Fühlen Sie sich rundum wohl im Panoramahotel Grobauer in Spiegelau/Oberkreuzberg, das ruhig und an einem Südhang gelegen ist. Einen herrlichen Panoramablick haben Sie von allen Räumen aus, die vom Doppel- über Familienzimmer bis hin zur komfortablen 90 qm Suite reichen. Insgesamt verfügt das Hotel über 80 Betten. Der Wellnessbereich bietet unter anderem Hallenbad, verschiedene Saunen und einen Panoramaruheraum. Der Max-Vital-Bereich mit Massage, Kosmetik, Friseur, Fußpflege und anderen Angeboten rundet den Wohlfühlbereich ab. Nicht nur im Übernachtungsbereich setzt das Drei-Sterne Superior Hotel Akzente. Die überregional bekannte Küche bietet eine Vielzahl an bayerischen Schmankerln, Wildgerichten und ein großes Salatbuffet.

Ein besonderes Highlight sind die Bademäntelgänge zwischen allen Häusern. So können die Gäste bei jeder Witterung bequem ins Restaurant oder den Wellnessbereich gelangen. Das Wochenprogramm im Hotel beinhaltet unter anderem geführte Wanderungen, Nordic-Walking, Aqua-Gym, Qi-Gong, Meditation, Kaffeeklatsch, Bingo und Mottoabende. Der Gast kann auch viele weitere Freizeitaktivitäten im Hotel nutzen: Billard, Kicker, Leihräder oder Leihschlitten, Fitnessraum, Gymnastikraum, uvm. Als Nationalpark.Partnerhaus bietet das Hotel besondere Erlebnisse und Entdeckungstouren durch die wunderbare Wildnis der Nationalparkregion. Sommer wie Winter gibt es viele tolle Naturerlebnisse in der frischen Luft der Bayerwaldberge.

*fam. grobauer freut sich auf ihren besuch!*



Preis für 7 x HP  
pro Person im DZ  
**ab 449,-\***



# HERZ STÜCK

— ★★★ Superior —  
WALDKIRCHEN

## Gönn dir eine Auszeit! Einfach mal wieder die kleinen Dinge im Leben genießen.

Das Herzstück liegt direkt am historischen Marktplatz in der Mitte von Waldkirchen. In guter Nachbarschaft mit vielen schönen abwechslungsreichen Geschäften und Einkaufsmöglichkeiten. Rund um Waldkirchen gibt es sehr vielfältige Wander- und Radwege, die Du direkt vom Hotel aus erkunden können.

Alle unsere Zimmer zeichnen sich durch eine ideale Kombination aus Design, Komfort und Liebe zum Detail aus. Sie sind schallgeschützt und voll klimatisiert. Unsere Hotelwäsche wird ökologisch behandelt, ist allergenfrei und hat Biostandard!

Ob morgens entspannt auf unserer Sonnenterrasse frühstücken, unsere Mittagsgerichte genießen, nachmittags nach dem Shoppen oder Wandern mit Kuchen oder Eis

und einer Tasse Kaffee wieder Kraft für die nächste Runde tanken. Es gibt durchgehend warme Küche!

Abends bieten wir eine große Auswahl an Steaks, Burgern oder traditionellen Speisen an, die Du am besten mit Freunden genießen kannst. Dazu rundet unsere breit gefächerte Cocktail- und Weinauswahl den Abend an der Hotelbar ab. Für das Herzstück-Team steht auch bei geschäftlichen Veranstaltungen das Wohlfühlen im Vordergrund. Sehr gerne erstellen wir ein maßgeschneidertes Angebot für Seminare, Meetings oder Urlaubsplanungen. Für unsere Gäste stehen E-Bikes zur Verfügung. Gerne geben wir Dir Tipps für Ausflüge, Wanderungen, Rad- oder Motorradtouren. Sei unser Gast und komm einfach auf uns zu. Herzstück Waldkirchen – cool & lässig.

*cool - lässig - gemütlich*



Tagespreis pro  
Person im DZ inkl.  
Frühstück  
**ab 74,- \***



Herzstück Waldkirchen | Claus Löfflmann | Marktplatz 19 | 94065 Waldkirchen  
Tel.: +49 (0)8581 6909594 | [hello@herzstueck-waldkirchen.de](mailto:hello@herzstueck-waldkirchen.de) | [www.herzstueck-waldkirchen.de](http://www.herzstueck-waldkirchen.de)



**Wellness und Genuss beim Singenden Wirt. Zwei Übernachtungen inkl. Halbpension mit tollem Muntermacher-Frühstücksbuffet und 5-Gang-Genießer-Menü ab 170,- Euro pro Person.**

Bei uns haben Sie gleich das Gefühl zu Hause zu sein und die angenehme familiäre Atmosphäre wird Ihnen bestimmt gefallen. Kulinarische Genüsse, Erholung und Entspannung auf die schönste Art. In unserer exklusiven Wellness- und Beautylandschaft können Sie die Seele baumeln lassen und neue Kräfte für den Alltag tanken.

Umfangreiches Angebot an Kosmetikbehandlungen sowie Wohlfühl- und medizinischen Massagen. Mehrmals wöchentlich Livemusik ab 20.00 Uhr. Es gastieren auch viele bekannte TV-Stars bei uns im Mariandl.

*mit liebe zum detail*



Preis pro Person  
im DZ/Nacht inkl.  
Halbpension  
**ab 85,- \***



Hotel Mariandl \*\*\*S | Musik- und Wellnesshotel | Stefan Dietl | Azoplatz 3 | 94353 Elisabethszell  
Tel.: +49 (0)9963 2990 | Fax: +49 (0)9963 2448 | [info@singenderwirt.de](mailto:info@singenderwirt.de) | [www.singenderwirt.de](http://www.singenderwirt.de)

**Verbringen Sie einen unvergesslich schönen und gelungenen Erholungsurlaub in der Ortschaft Altschönau bei Neuschönau, umgeben von der ursprünglichen Natur des Bayerischen Waldes. Im 3-Sterne Hotel Moorhof in der "Holz"Gemeinde Neuschönau.**

Wir bieten Ihnen einladende, geräumige Zimmer und Suiten, sowie kulinarische Gaumenfreuden, die im Restaurant und auf der Sonnenterrasse serviert werden. In der Wellness-Oase findet jeder das, was man sich im Wohlfühl-Urlaub wünscht.

Entspannen Sie sich auf der hauseigenen Liegewiese, lassen Sie sich von wärmenden Sonnenstrahlen auf der Nase kitzeln und lauschen Sie dem Zwitschern der Vögel, beobachten Sie unser hauseigenes Damwild während Sie im beheizten Außenpool verweilen – eine idyllische Oase der Natürlichkeit.

*natürlich entspannt familiär*



Preis pro  
Person/Nacht  
im DZ mit  
Frühstück  
ab 69,- \*







**Urlaub in den Bergen inmitten des Bayerischen Waldes. Zwischen unseren Hausbergen Arber, Osser und Hohenbogen befindet sich im kleinen Ort Lam der Rösslwirt. „Als Gast kommen, als Freund wiederkehren“ – das ist unsere Philosophie.**

Das Bestreben des Rösslwirt im Luftkurort Lam ist es, ein Hotel zu sein, in dem man "nicht wohnt, weil man reist, sondern in das man reist, um darin zu leben." Gäste sollen die schöne Heimat mit all Ihren Reizen besser kennenlernen.

**URLAUB IM BAYERISCHEN WALD**

**Wandern und kulinarisch entspannen im Hotel Rösslwirt**  
Gäste können im Lamer Winkel im Bayerischen Wald ganzjährig vielen Sportarten nachgehen – ob Skifahren, Wandern oder Mountainbike-Fahren. Das Besondere am Hotel Rösslwirt ist aber, dass Sie mit allen Aktivitäten

entweder ab Haus oder in unmittelbarer Nähe (Umkreis 20 km) beginnen können. Außerdem können E-Bikes und Schneeschuhe direkt im Haus ausgeliehen werden. Nach einem erlebnisreichen Tag stärken Sie sich am Abend mit Menüs aus der Landgenuss-Küche des Rösslwirts. Für die Gerichte werden, wo immer möglich nur erstklassige Produkte aus der Heimat verwendet, da der Begriff Heimatliebe im Hotel Rösslwirt an erster Stelle steht.

**WELLNESS**

Täglich unbegrenzt freier Eintritt ins Lamer Osserbad mit Sauna, Ruheraum und im Sommer Freibad mit Liegewiese.

*heimat ist kein ort. sondern ein gefühl*



Preis pro Person im DZ/Nacht inkl. Halbpension zzgl. Kurtaxe und Lam Plus  
**ab 67,- \***



Wander- und Aktivhotel Rösslwirt \*\*\*\*S | Familie Klingseisen  
Engelshütterstraße 1 | 93462 Lam | Tel.: +49 (0)9943 1275  
Fax: +49 (0)9943 8910 | [info@roesslwirt.de](mailto:info@roesslwirt.de) | [www.roesslwirt.de](http://www.roesslwirt.de)



**Natur, Genuss & Erholung pur – Urlaub direkt am Nationalpark Bayerischer Wald. Willkommen im Landhotel Tannenhof\*\*\*S am Nationalpark Bayerischer Wald – Ihr Wohlfühlhotel mit Top Easy Wellness in Spiegelau mitten im Bayerischen Wald in Bayern.**

Der familiengeführte Tannenhof befindet sich umgeben von Bergmischwäldern, am Fuße des Großen Rachels (1.453 m) und direkt am Nationalpark Bayerischer Wald. Der Bayerische Wald fasziniert zu allen Jahreszeiten: ob tief verschneiter Winterwald oder frisches Frühlingsgrün, die belebende Luft nach einem Sommergewitter oder die Zeit der Herbstfarben – der Nationalpark ist immer ein Erlebnis!

Erleben Sie einen Urlaub der natürlichen Art. Wohlbefinden muss erlebbar sein. Für Ihr Wohlbefinden sorgt unser Wellnessbereich ganz nach dem Motto: "Top Easy Wellness" – Alles kann, Nichts muss. Ausgestattet

mit Indoor-Pool, großer Sonnenterrasse, Finnischer Sauna, Wilderer Sauna, Bio-Sauna, Waidler Kräutersalz-Sauna mit Tauchbecken und Schwallduschen, Kosmetikstudio, Massagestudio mit einer hervorragenden Auswahl an klassischen und New Age Anwendungen, Sonnenbank und kostenlosen Infrarot Wärmekabinen. Beim Blick aus dem Wasser ins Freie denken Sie, die Wasseroberfläche verschmilzt mit dem Himmel. Als ausgezeichnete und aktiver Partner des Nationalparks, lieben wir die einmalige Naturlandschaft unserer Region. Gerne geben wir unsere Begeisterung, unsere Erfahrungen und unser Wissen an Sie weiter.

*natur. genuss & erholung pur*



Preis pro  
Person/Nacht  
im DZ mit  
Halbpension  
ab 79,- \*



Landhotel Tannenhof \*\*\*S GmbH & Co. KG | Elke Stieglmeier | Auf der List 27  
94518 Spiegelau | Tel.: +49 (0)8553 9730 | Fax: +49 (0)8553 973-200  
[landhotel-tannenhof@t-online.de](mailto:landhotel-tannenhof@t-online.de) | [www.landhotel-tannenhof.de](http://www.landhotel-tannenhof.de)



**Urlaub mit Hund und Wellness. Mit separaten Bademöglichkeiten für Mensch und Fellnase in zwangloser, gemütlicher Atmosphäre.**

Genießen Sie einen unkomplizierten Urlaub zusammen mit Ihrer Fellnase. Als Landhotel \*\*\*S, das sich speziell auf die Bedürfnisse und Wünsche von Hundebesitzern eingestellt hat bieten wir Ihnen einen unbeschwernten und abwechslungsreichen Urlaub zusammen mit Ihrer Fellnase. In den ursprünglichen Weiten des Bayerischen Waldes finden Sie Ausflugsziele wie die Stadt Passau, das Freilichtmuseum Finsterau, die Westernstadt Pullman City und vieles mehr, die Sie mit Hund besuchen können. Auch Wanderungen mit Ihren Vierbeinern, z.B. ins Mittelgebirge, oder in die ursprüngliche Wald- und Wiesenlandschaft des Nationalparks Bayerischer Wald sind möglich.

**UNSER ANGEBOT**

- Hallenbad und Saunen
- Massagebereich mit klassischen & Wellness-Massagen
- Kosmetik-Anwendungen
- Eingezäunter Agility-Platz
- Eingezäunte Auslaufwiese
- Hundebadeteich
- Eigene Hundehalle mit Agility-Geräten
- Hundekurse mit unseren Hundetrainern/-innen
- Außendusche für Hunde
- Kühl- und Tiefkühl-Lagermöglichkeit für Hundefutter
- und vieles mehr

*urlaub mit hund und wellness*



Preis pro Person  
 im DZ/Nacht  
 mit 3/4-Pension  
**ab 95,-\***

Landhotel Haus Waldeck \*\*\*S | Christian Koch | Alzenbergstraße 9  
 94158 Philippsreut | Tel.: +49 (0)8557 729 oder +49 (0)8557 739  
 info@haus-waldeck-koch.de | www.haus-waldeck-koch.de



**Das 3-Sterne-Superior-Hotel Weber befindet sich in Triefenried zwischen den Bayerwaldbergen Geißkopf und Großer Arber. Der geschmackvolle, ländliche Stil begleitet Sie durch das ganze Haus.**

In unserem Restaurant und im Panoramawintergarten verwöhnen wir Sie in stilvoller Atmosphäre mit echt bayerischen Schmankerln und der kulinarischen Vielfalt aus eigener Rinderaufzucht, Schlachtung und Herstellung. Sport, Spiel und Spaß im Familienhotel – kleine Gäste sind herzlich willkommen!

In unserer Welt des Wohlbefindens erleben Sie unser Erlebnishallenbad mit Massagebank, Nackenschwall, Gegenstromanlage und Bodensprudel, Whirlpool 34°C, Saunabereich mit Infrarotstubensauna, Finnischer Sauna,

Tepidarium (Wärmestrahlabad) mit Farbtherapie und Wasserbrunnen, Aromadampfbad, Erlebnisdusche, Felsendusche, Eisbrunnen, Wärmebank mit Fußbecken und Reflexzonenmassage. Nachmittags gibt es kostenlose Getränke von der Saftbar im Spa-Bereich. Genießen Sie die Ruheräume mit Wintergarten, großzügige Gartenanlage mit Liegewiese und Sonnenterrasse. Beauty-Oase – von Hot-Stone-Massagen, Lava-Shell-Massagen über Pediküre bis hin zu exklusiven Beautyanwendungen! Gäste erhalten am Golfplatz Rusel 25% Ermäßigung!

*eine welt voll vitalität und entspannung*



Preis pro Person  
im DZ/Nacht  
mit 3/4-Pension  
ab 86,- \*



**Das familiengeführte 3-Sterne Superior Gesundheits- und Wellnesshotel „Der Zedernhof“ befindet sich in der abwechslungsreichen Hügellandschaft im Naturpark Oberer Bayerischer Wald.**

Zum 100-jährigen Betriebsjubiläum – Neue Philosophie – Neues Ambiente – Neuer Name! Nach einer aufwendigen Modernisierungsphase eröffnet der Zedernhof mit neuen Zimmern.

Ausgestattet mit Dusche, WC, WLAN, Satelliten-TV-Flachbildschirm, Telefon, Haarföhn und Kosmetikspiegel. Die weitläufige Wohlfühl- und Wellnessoase auf über 1.200 m<sup>2</sup> inkl. Hallenbad, Whirlpool, Saunalandschaft lassen keine Erholungswünsche offen.

Dazu bieten wir ein umfangreiches Massage- und Kosmetikprogramm. Die komplette Hotelanlage ist nach dem bekannten Wasserbelebungssystem nach Johann Grandner ausgestattet. Im Rahmen der Verwöhn-3/4-Pension bieten wir Ihnen täglich ein Nachmittagsbuffet und abends ein 4-Gänge-Wahlmenü, dazu ein umfangreiches Salatbuffet.

2 Restaurants, Hotelbar „Hutschakeller“ – wir freuen uns auf Sie bei uns im Zedernhof!

*der gesundheit zuliebe dem gaumen zur freude*



Preis pro Person  
im DZ/Nacht  
inkl. Verwöhn-  
3/4-Pension  
**ab 99,- \***



**Familiäre Hoteltradition trifft moderne Crossover-Küche mit größter Rücksicht auf kulinarische Wünsche. Im Hotel Falter legen wir unseren Fokus auf das Wichtigste überhaupt: Zufriedene Gäste, die sich wohlfühlen, genießen und gleichzeitig Ihrem Körper etwas Gutes tun können. Klein aber fein!**

Neben unseren kulinarischen Highlights und den familiären Wohlfühlzimmern wollen wir unseren Gästen vor allem mit unserem neu gestalteten Wellnessbereich einen Ort der Entspannung und inneren Ruhe bieten. Unser 4x11 m großes und auf 30°C temperiertes Schwimmbad ist 24 Stunden täglich geöffnet und bietet somit Entspannung rund um die Uhr. Ergänzt wird das Angebot durch eine finnische Zirbenholzsauna, eine Bio-Sauna, eine Infrarotkabine, moderne Ruhezone mit bequemen Wellness-Liegen sowie ganz individuelle Wellnessanwendungen. In Summe lässt das komplette Angebot für uns nur einen Schluss zu: Nirgends kann man dem Alltag so gut den Rücken zukehren und ganz entspannt bei sich selbst

ankommen wie bei uns im Hotel Falter!

**NEU: Gestatten: FRÄULEIN ANNA!**

Unser neues a la Carte Restaurant. Wir haben uns kulinarisch ganz dem Thema "Genuss ohne Verzicht" verschrieben und bieten daher vor allem Gerichte an, die wir Soulfood nennen. Das heißt: Du kannst bei uns immer unbeschwert genießen, egal, ob Du Dich für eine besondere Ernährungsweise entschieden oder irgendwelche Unverträglichkeiten hast. Iss das, was Deinem Körper und Geist gut tut, bleibe Du selbst und vor allem gesund.

*klein & fein mit max. 45 hausgästen!*



Preis pro Person/  
Nacht inkl.  
Frühstück  
**ab 65,-\***



EVENT | MEETING | GENUSS

# HOTEL FRÜCHTL

*Wirtshaus zum Bräu*

**Das Wohlfühlhotel „Wirtshaus zum Bräu“ – der Logenplatz von Zandt – gibt den weiten Blick frei hinüber zur vielfältigen Bergwelt des Kötztinger Landes.**

Im Früchtl dürfen Sie nach Herzenslust in traditioneller Gemütlichkeit genießen, entspannen und Ihre Seele baumeln lassen. Unser Hotel „Wirtshaus zum Bräu“ mit seiner Nähe zu den Bergen und seiner Lage im Mittelpunkt von Zandt, zentral gelegen im Bayerischen Wald, bietet Ihnen einen Urlaub in einmaliger bayerischer Wohlfühlatmosphäre. Wir führen das Hotel Früchtl im traditionellen Sinn unserer Familie, kombiniert mit moderner Ausrichtung für einen sorglosen und genussreichen Aufenthalt unserer Gäste.

Wir sind glücklich, hier an diesem besonderen Ort zu sein und möchten diese einzigartige Lebensqualität, die uns unsere Heimat schenkt, mit Ihnen teilen. Wir laden Sie ein, in ein Urlaubs-Zuhause für Aktivität, Entspannung und vieles mehr.

In unserer Wellnessoase lädt Sie ein Hallen-Schwimmbad mit einer Wassertemperatur von 29°C zur aktiven Regeneration ein.

*spüre die natur*



Preis pro Person  
im DZ/Nacht  
ab 65,- \*



Hotel-Restaurant Früchtl "Wirtshaus zum Bräu" | Kirchplatz 1 | 93499 Zandt  
Tel.: +49 (0)9944 30410 | [info@fruechtl.de](mailto:info@fruechtl.de) | [www.hotel-fruechtl.de](http://www.hotel-fruechtl.de)

**Der Landgasthof Hubertus\*\*\* in Frauenau liegt inmitten einer der schönsten Landschaften in Deutschland, dem Bayerischen Wald in der Region rund um die Glasstadt Zwiesel. Ob Sie einen Wander-, einen erholsamen oder aktiven Urlaub bevorzugen, all das finden Sie bei uns.**

Unser gemütliches Restaurant mit Wintergarten bietet frische Schmankerl, auch vegetarischer Art, aus der Region. Im gemütlichen Ambiente des Landgasthofs werden Sie von unseren Servicemitarbeitern umsorgt. Bei Kerzenschein in den Abendstunden wirkt unsere Gaststube mit den Holzbalken und dem angenehm schlichten Ambiente besonders warm und einladend. Das Hubertus ist weit über die Grenzen hinaus bekannt für seine herzliche Bayerische Gastfreundschaft und die gute, regionale und internationale Küche, vorwiegend mit Produkten aus der Region.

Optimal liegt unser Haus für Aktivurlauber. Ein herrliches Wandergebiet in traumhaft, naturbelassener Landschaft (Großer Arber, Rachel, Lusen und Falkenstein), gut ausgebaute Radwege und ausgeschilderte Touren für Mountainbiker bieten für Jeden das Richtige. Motorradsportler finden bei uns interessante Touren für Entdeckungsfahrten. Der Winter bietet hervorragende Bedingungen für Langlauf und Alpin Skisport oder Schneeschuhwanderungen.

*ankommen. natur geniessen*



Preis pro Person/  
Nacht DZ inkl.  
Frühstück  
**ab 58,- \***



Hotel Landgasthof Hubertus \*\*\* | Fritz Holler | Loderbauerweg 2 | 94258 Frauenau  
Tel.: +49 (0)9926 9500 | [info@landgasthof-hubertus.de](mailto:info@landgasthof-hubertus.de) | [www.landgasthof-hubertus.de](http://www.landgasthof-hubertus.de)





## Urlaub mit Hund hoch auf dem Berg

Wir können es kaum erwarten, Dir den erholsamsten, genussvollsten Urlaub zu bereiten. Die Sportalm ist ein richtiges Hideaway im Bayerischen Wald, egal ob im Sommer oder im Winter. Deine vierbeinigen Freunde erleben mit Dir eine unbeschwertere und entschleunigte Zeit in der herrlichen Umgebung des Bergdorfes Mitterfirmiansreut.

Logiert wird hier in gemütlichen Zimmern, Suiten oder Ferienwohnungen. Die Zweibeiner erwartet ein SPA mit Infrarot, finnischer Sauna, Ruheraum und überdachtem

Außenwhirlpool. Die Vierbeiner toben auf der eingezäunten Hundewiese, schlafen in den gemütlichsten Hundebetten und auch sonst ist alles da. (Näpfe, Leckerlies, Handtücher, Kühlschrank)

Die Sportalmküche bietet eine regionale, saisonale Vielfalt unter der Leitung des Chefs - unter anderem auch vegetarisch & vegan.

Als Nationalpark-Partnerhaus bieten wir Dir Touren im Nationalpark Bayerischer Wald & Sumava an und geben unsere Natur- und Wandertipps gerne weiter.

*spüre das sportalmfeeling*



Preis pro Person im  
DZ/Nacht mit  
Halbpension  
ab 89,- \*



Landhotel Sportalm \*\*\* | Beate Hubig | Bischof-Firmian-Str. 21 | 94158 Philippsreut  
Tel. +49 (0)8557-200 | [info@hotel-sportalm.de](mailto:info@hotel-sportalm.de) | [www.hotel-sportalm.de](http://www.hotel-sportalm.de)

## HIRSCHE. VÖGEL. BERGE. BACH.

Der Wild-Berghof Buchet, im größten Hirschwild-Reservat im Naturpark Bayerischer Wald gelegen, heißt HERZLICH WILLKOMMEN zum Genießen, Erholen und Entdecken:

#HIRSCHPARK #GASTHOF #HOFLADEN #Wildspezialitäten  
#ProdukteausderRegion #Wohlfühlen #Naturbaden  
#Sonnenterrasse #HYT (HÜTT) #MobilesHäuschen  
#WildReservat #Naturpark #BayerischerWald  
#Hirschenstein #ErlebnisfürdieganzeFamilie  
#Naturhautnah #Ausblickgenießen  
#Wildberghof-Buchet



Wild-Berghof Buchet G\*\*\*\* | Familie Gstettenbauer | Buchet 2 | 94505 Bernried  
Tel.: +49 (0)9905 248 | Fax: +49 (0)9905 297 | [info@wildberghof-buchet.de](mailto:info@wildberghof-buchet.de) | [www.wildberghof-buchet.de](http://www.wildberghof-buchet.de)

**Entspannen im Herzen des Bayerischen Waldes  
Natur, Erholung, Wellness und Ruhe...**

Inmitten des Bayerischen Waldes können Sie getrost die Seele baumeln lassen. Hier erwarten Sie nicht nur wohlige Wellness-Stunden im Hotel, sondern auch ein herrliches Wanderparadies...

Das komfortable Wellness- und Familienhotel „Der Böhmerwald“ verfügt über 70 Zimmer und verwöhnt mit kulinarischen Köstlichkeiten, vom ausgewogenen Frühstücksbuffet über deftige Brotzeiten bis hin zu Wild- und Fischspezialitäten.

Der Wellnessbereich bietet alles, wonach Sie sich sehnen: entspannende Massagen, Wellness- und Entschlackungsbäder, Hallenbad und Saunalandschaft, orientalische Dampfbäder und vieles mehr!

Neu: Ab sofort Verleih von hauseigenen E-Bikes möglich. Direkt vom Hotel Böhmerwald aus können Sie so zu einer kleinen oder größeren Radtour starten.

*entspannen im herzen bayerns*



Preis pro Person  
im DZ/Nacht  
mit All-Inclusive  
**ab 132,- \***



**Ankommen – Abschalten – Aufatmen**

**Genießen Sie einen "Urlaub – natürlich mit Herz", nehmen Sie sich Zeit für die schönen Dinge des Lebens und lassen Sie sich rundherum verwöhnen!**

Ob bei einem Verwöhnurlaub mit ausgiebigem Frühstücksbuffet und 4-Gang-Halbpensionsmenü, einer Heilfastenkur nach Buchinger oder einer Schrothkur – in unserem Landidyll Hotel finden Sie mit der großzügigen Gartenanlage und dem Wellnessbereich ideale Voraussetzungen zum Tiefendurchatmen.

**GESUND FASTEN UND ENTGIFTEN...**

Heilfasten nach Buchinger – frisch gepresste Obst- und Gemüsesäfte, hausgemachte Gemüsebrühen, Fastentees von der Heilpraktikerin auf die Fastenkur abgestimmt. Schrothkur - überwiegend basische Schrothdiät, Wechsel von Trink- und Trockentagen, morgendliche Schwitzpackungen. Außerdem begleitend – Aktiv- und Entspannungsprogramm im Hotel, kassenärztliche Zulassung der Massage.

*alles tun können. nichts tun müssen.*



Preis pro Person  
im DZ/Nacht  
mit Halbpension  
ab 76,- \*



**Der seit Generationen von der Familie Kamm geführte charmante Gasthof steht für besonders erholsamen Urlaub und anspruchsvolle Küche im Naturpark Bayerischer Wald – ganz in der Nähe des Nationalparks. Seit jeher wird im Kammbrau darauf geachtet, dass Ökologie und Ökonomie im Einklang bleiben.**

Inhaberin Sigrid Kamm ist nicht nur Gastgeberin, sondern auch Küchenchefin und Kräuterliebhaberin. Ihre Naturküche begeistert! Das Wirtshaus strahlt Gemütlichkeit aus und der stilvolle Gastgarten bietet im Sommer Erholung im Grünen. Lassen Sie sich anstelle eines Weins mal eines der vielen Biere zum Menü empfehlen – es werden wahre Entdeckungen der regionalen Braukunst kredenzt. Zum nachhaltigen Konzept des Gasthofs gehört, dass der Fisch aus den Quellwasserweihern des Anwesens kommt, zudem der Eigenanbau von Obst, Gemüse und Kräutern. Fleisch und Eier stammen überwiegend vom Bio-Bauernhof nebenan.

Ebenfalls selbstverständlich: eine CO<sub>2</sub>-neutrale Energieversorgung. Im ehemaligen Brauhaus-Gebäude nächtigen Sie umgeben von jahrhundertealten dicken Wänden in neuen Natur-Design-Zimmern, im Haupthaus in einem traditionellen Landhausstil. Der Kammbrau ist mit Whirlpool, Sauna und Dampfbad ausgestattet und verfügt über Räume für Behandlungen mit Naturkosmetikprodukten. Wanderwege wie der Goldsteig und der Mountainbike-Trail Trans Bayerwald führen am Haus vorbei. Wanderern und Mountainbikern werden spezielle Leistungen geboten. Wintersportmöglichkeiten: In der Nähe. Neu: E-Bike-Vermietung!

*die natur immer im blick*



Preis pro Person/  
Nacht DZ inkl.  
Kammbrau-Kulinarik  
ab 98,- \*



Landgasthof Kammbrau | Sigrid Kamm | Bräugasse 1  
94579 Zenting | Tel.: +49 (0)9907 89220 | Fax: +49 (0)9907 892231  
info@kamm-braeu.de | www.kamm-braeu.de



**Ein Genusshotel im Bayerischen Wald! Entdecken Sie bei uns ein neues Gefühl aus Naturgenuss und Heimat. Ein Gefühl, das Sie im ganzen Haus spüren: Mit Elementen aus der Natur, gemütlichen Zimmern und gemeinsamen Erlebnissen.**

**GENUSSMOMENTE**

Wir möchten Ihnen überall im Haus und in unserer Umgebung Genussmomente schenken. Der Wald ist ein Ort der Stille und unsere Energie-Tankstelle. Erkunden Sie mit uns die Natur bei geführten Wanderungen oder E-Bike-Touren und entspannen bei einem Picknick im Grünen.

**UNSERE ZIMMER**

sind ein Ort zum Wohlfühlen und der Raum für bürigen Schlaf. Unsere Lieblingszimmer wurden für besondere Genussmomente geschaffen, es erwarten Sie 30 m² Wohlfühlatmosphäre mit Blick zu unserem Hausberg Lusen.

Alle Zimmer sind mit Dusche/WC, Flat-TV inkl. Radio, Balkon, Zimmersafe und kostenlosem WLAN-Zugang ausgestattet.

**...ERHOLT IN DEN ALLTAG ZURÜCKKEHREN**

Unser kleiner Wohlfühlbereich mit Hallenbad und Sauna lädt nach einem aktiven Tag zu einer kurzen Auszeit ein. Wenn Sie unsere Vital-Oase ganz ungestört nutzen wollen, buchen Sie unser Privat-Spa. Wecken Sie Ihre Lebensgeister mit einer Massage oder gönnen Sie Ihrer Haut einen Frische-Kick.

*naturgenuss & heimat*



Preis pro Person  
Ü/F im DZ BergZeit  
**ab 69,- \***



**Wellness & Genuss im historischen Hotel Gut Schmelmerhof ist Ihre Erholung im Grünen für Körper, Seele & Geist. Ein Familienbetrieb seit 1630, in der nun 13. Generation heißt für Sie gelebte Gastgebertradition. Das romantische Gewölberestaurant aus dem Jahr 1864 ist das Schmuckstück des Hauses.**

Direkt am Fuße des Hirschensteins gelegen, haben Sie hier den idealen Ausgangspunkt für viele Wanderungen oder Wintersport direkt ab Haus. Inmitten unberührter Natur können Sie beim Waldbaden Körper, Seele und Geist wunderbar erholen und neue Energie tanken.

**WELLNESS & BEAUTY**

Die Wellnesslandschaft lädt mit Innen- und Aussenpool, Whirlpool, Biosauna, Dampfbad, Infrarotkabine und Bayerwald-Blockbohlen-Sauna zum Entspannen ein. Unsere Beautyexperten verwöhnen Sie mit Naturkosmetik- oder Wellnesanwendungen. Auf unserer weitläufigen Liegewiese genießen Sie den Blick auf unser Hirschgehege

direkt am Haus. Auch im Ruheraum können Sie mit Blick ins Grüne herrlich entspannen.

**GENUSS**

Im romantischen Gewölberestaurant genießen Sie abwechslungsreiche Themenbuffets oder Menüs aus der verfeinerten bayerischen oder internationalen Küche. Regionale Lebensmittel von den Bauernhöfen aus der Umgebung finden Sie ebenso auf unserer Speisekarte, wie das Wild aus der eigenen Hofjagd. Dazu lassen Sie sich vom Hausherrn Markus Schmelmer einen guten Tropfen aus seinem erlesenen Weinkeller empfehlen. Gut Schmelmerhof verbindet Tradition mit Natur und Gesundheit zu Ihrem besonderen Urlaubserlebnis.

*wo die natur zuhause ist*



Preis pro Person  
im DZ/Nacht inkl.  
Halbpension  
**ab 104,- \***





## STEMPLINGER HANSL

GELEBTE GASTLICHKEIT SEIT 1873

**Wir sind Tradition. Wir sind Familie. Wir sind individuell. Einfach anders. Gastlichkeit und Service, ganz persönlich. Wir freuen uns über interessante Gäste, die Neues suchen, sich in entspannter Atmosphäre wohlfühlen wollen und unser Haus beleben.**

Das familiengeführte Hotel "Zum Stemplinger Hansl" zeichnet sich durch eine lange Tradition in Hauzenberg aus. Moderne Einrichtung und Annehmlichkeiten sowie liebevolle Dekoration sorgen für einen entspannten Aufenthalt in den geräumigen Zimmern. Im sonnigen Gastgarten am Hotel können die Gäste hausgemachte Kuchen und viele weitere Köstlichkeiten aus der privaten Bäckerei genießen.

Nach einem Tag voller Outdoor-Erlebnisse zwischen Moldaustausee, Donau, Bayerwald und Böhmerwald erwartet Sie der Stemplinger Hansl mit dem Luxus von Gemütlichkeit in allen Zimmern: ausruhen, auftanken, surfen, chillen, frisch machen ... und natürlich schlafen.

In einigen Zimmern finden Sie – perfekt zum Entspannen – eine freistehende Badewanne. Und als ob das noch nicht genug wäre einen privaten Wellnessbereich mit eigener Sauna.

*stemplinger hansl. für entdeckter. für geniesser.*



Preis pro Person  
im DZ/Nacht inkl.  
Halbpension  
**ab 63,- \***



Landhotel – Gasthof – Bäckerei "Zum Stemplinger Hansl" | Familie Stemplinger | Am Rathaus 6  
94051 Hauzenberg | Tel.: +49 (0)8586 1216 | Fax: +49 (0)8586 6164  
[info@gasthof-stemplinger.de](mailto:info@gasthof-stemplinger.de) | [www.stemplinger-hansl.de](http://www.stemplinger-hansl.de)



# DER BAYERISCHE WALD IM WINTER

Wenn Schneekristalle und Eisblumen den Wald schmücken, die klare Winterluft grandiose Ausblicke präsentiert und himmlische Ruhe über tiefverschneiten Tälern liegt, beginnt im Bayerischen Wald eine besonders zauberhafte Zeit. Skiträume fernab von überfüllten Pisten, Snowkiten und Rodeln, Schlittenhunderennen und Wintersafari sowie regionale Gaumenfreuden oder weltberühmte Glaskunst – die weiße Wunderwelt des Bayerwaldes lässt sich auf vielfältigste Weise erleben. Gleiten Sie auf kilometerlangen Loipen durch die Winterwelt oder genießen Sie die Natur bei abenteuerlichen

Schneeschuhtouren. Ob langsam oder mit etwas mehr Tempo - die Skipisten sind für Familien, Anfänger und Genuss-Skifahrer geeignet. Der Winter im Bayerischen Wald ist perfekt, um sich körperlich und geistig zu erholen. Bei Glühwein und Tee kann man die gemütlichen Abendstunden in den wohligen warmen Häusern und Hütten genießen. Hier lässt man den erlebnisreichen Tag Revue passieren und seinen Körper und Geist zur Ruhe kommen. Ein paar Tage Erholung im Winter wirken Wunder und geben wieder Kraft für den Alltag. Der Winterwald ist Ihr Wellnesswald.

*glitzernder schnee  
& glänzende tage*

# IHRE ANREISE

## zu den Premiumhotels, Premiererlebnissen und HOAMAT-Gastgebern

Mit dem Auto gelangen Sie über die Fernstraßen A3 Nürnberg - Passau und A92 München-Deggendorf an Ihre Wunschziele. Mit der Bahn erreichen Sie die ICE Bahnhöfe Regensburg, Plattling und Passau, von dort haben Sie Anschluss an die Regionalbahnen. Viele Ihrer Gastgeber holen Sie auf Nachfrage von den nächstgelegenen Bahnhöfen ab. Nutzen Sie auch vor Ort die vielfältigen Möglichkeiten nachhaltig unterwegs zu sein.

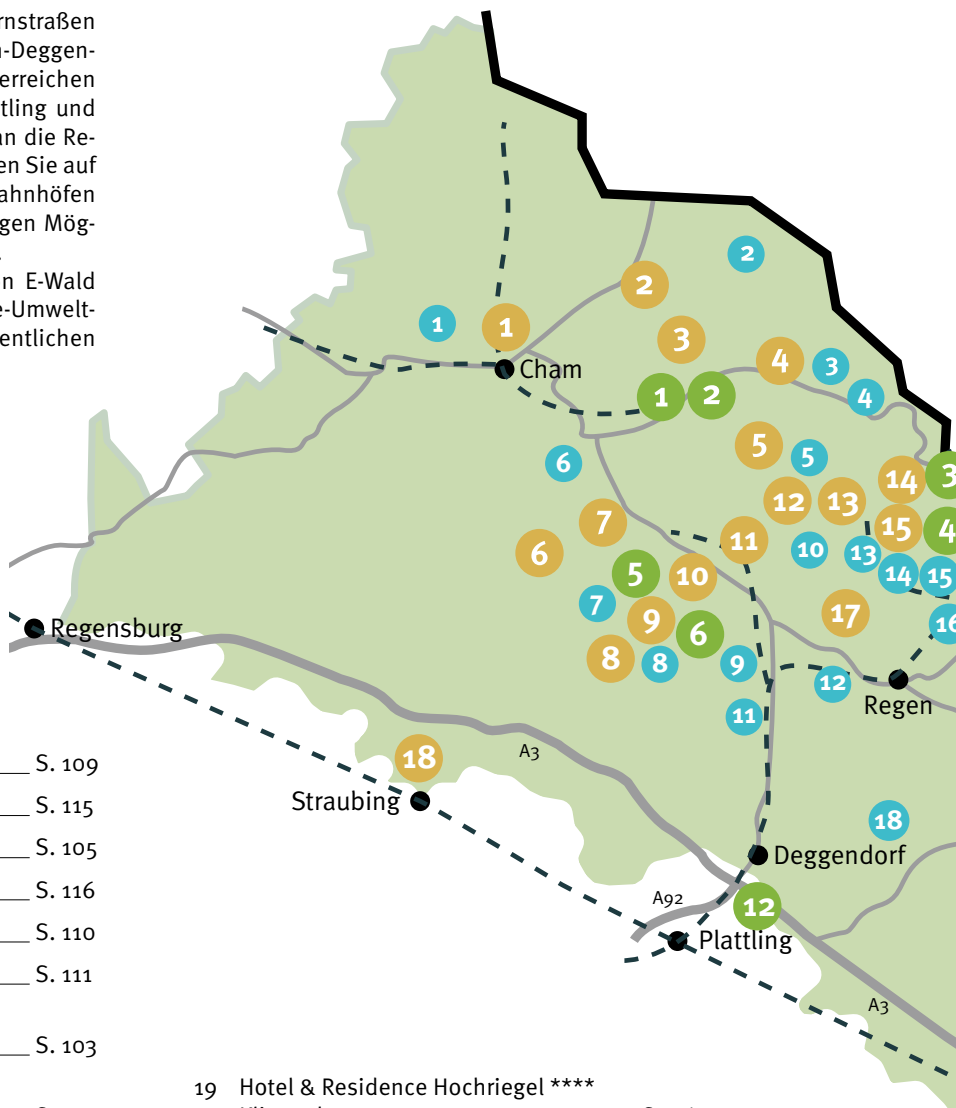
Steigen Sie um auf ein Elektroauto von E-Wald oder nutzen Sie die kostenlosen Gäste-Umweltkarten "GUTI" und "VLC" für den öffentlichen Personennahverkehr.

Ihre Gastgeber beraten Sie gerne.

### hoamat-gastgeber bayerischer wald

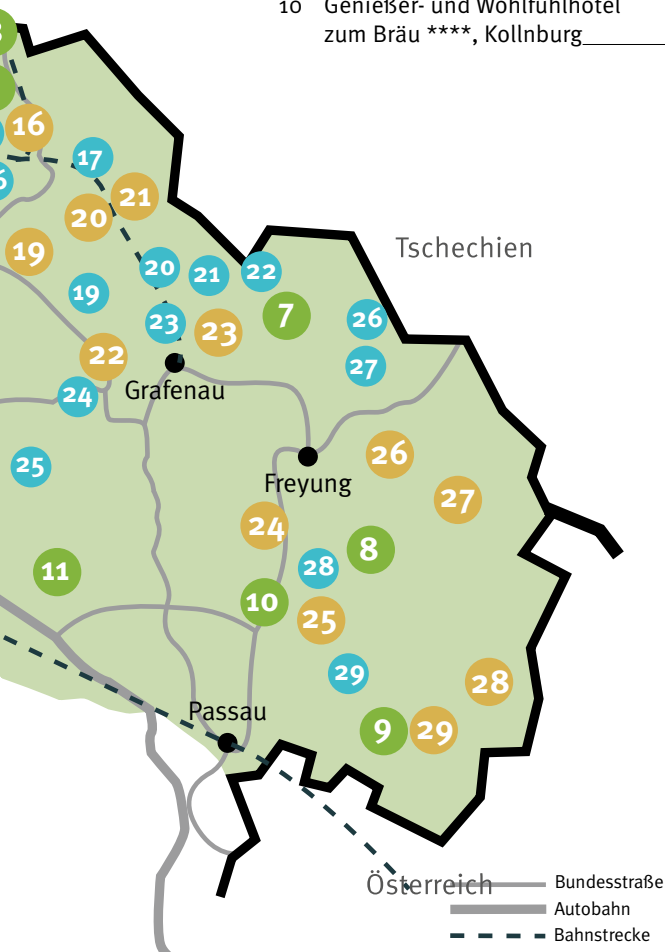
- 1 Zedernhof \*\*\*S, Gesundheits- und Wellnesshotel, Stamsried \_\_\_\_\_ S. 109
- 2 Hotel Böhmerwald, Warzenried \_\_\_\_\_ S. 115
- 3 Hotel Rösslwirt \*\*\*S, Lam \_\_\_\_\_ S. 105
- 4 Hotel "Das Bayerwald", Lam \_\_\_\_\_ S. 116
- 5 Hotel Falter \*\*\*, Drachselsried \_\_\_\_\_ S. 110
- 6 Hotel Früchtl \*\*\*, Zandt \_\_\_\_\_ S. 111
- 7 Musik- und Wellnesshotel Mariandl \*\*\*\*S, Elisabethszell \_\_\_\_\_ S. 103
- 8 Hotel Gut Schmelmerhof, Sankt Englmar \_\_\_\_\_ S. 119
- 9 Wellnesshotel Auszeit \*\*\*\*, Achslach \_\_\_\_\_ S. 94
- 10 Hotel zum Kramerwirt \*\*\*\*, Geiersthal \_\_\_\_\_ S. 100
- 11 Wild-Berghof Buchet G\*\*\*\*, Bernried \_\_\_\_\_ S. 114
- 12 Wellnesshotel Weber \*\*\*S, Zachenberg \_\_\_\_\_ S. 108
- 13 Wander- und Aktivhotel Adam-Bräu \*\*\*\* Bodenmais \_\_\_\_\_ S. 93
- 14 Wellness- und Vitalhotel Böhnhof \*\*\*\* Bodenmais \_\_\_\_\_ S. 95
- 15 Wellness- und Wohlfühlhotel Waldeck \*\*\*\*, Bodenmais \_\_\_\_\_ S. 98
- 16 Wellness & Musikhotel Tonihof \*\*\*\* Langdorf \_\_\_\_\_ S. 98
- 17 Hotel Landgasthof Hubertus \*\*\* Frauenau \_\_\_\_\_ S. 112
- 18 Thula Wellnesshotel \*\*\*\*, Lalling \_\_\_\_\_ S. 97

- 19 Hotel & Residence Hochriegel \*\*\*\* Klingenbrunn \_\_\_\_\_ S. 96
- 20 Panoramahotel Grobauer \*\*\*S Spiegelau-Oberkreuzberg \_\_\_\_\_ S. 101
- 21 Landhotel Tannenhof \*\*\*S, Spiegelau \_\_\_\_\_ S. 106
- 22 Landhotel Moorhof \*\*\*S, Altschönau \_\_\_\_\_ S. 104
- 23 „Das Reiners“ – Naturgenuss.Heimat. Grafenau \_\_\_\_\_ S. 118
- 24 Familotel Landhaus zur Ohe \*\*\*\*S Schönberg \_\_\_\_\_ S. 92
- 25 Landgasthof Kammbrau, Zenting \_\_\_\_\_ S. 117
- 26 Landhotel Sportalm \*\*\* Philippsreut \_\_\_\_\_ S. 113
- 27 Landhotel Haus Waldeck \*\*\*S Philippsreut \_\_\_\_\_ S. 107
- 28 Herzstück \*\*\*S, Waldkirchen \_\_\_\_\_ S. 102
- 29 Landhotel "Zum Stemplinger Hansl" Hauzenberg \_\_\_\_\_ S. 120



## ● *premiumhotels*

- |    |   |    |   |
|----|---|----|---|
| 1  | Hotel Randsbergerhof ****, Cham_____ S. 52                          | 11 | Hotel & Chalets Sterr ****, Viechtach_ S. 58                                |
| 2  | Natur-Wohlfühlhotel Brunner Hof ****<br>Arnschwang_____ S. 40       | 12 | Hotel Lindenwirt ****S, Drachselsried_ S. 14                                |
| 3  | ULRICHSHOF ****S<br>Baby & Kinder Bio-Resort, Rimbach___ S. 34      | 13 | Sport- & Ferienhotel Riedlberg ****S<br>Drachselsried_____ S. 22            |
| 4  | Hotel Sonnenhof ****S, Lam_____ S. 26                               | 14 | Kristall- & Vitalhotel Hotel<br>Bergknappenhof ****, Bodenmais ___ S. 36    |
| 5  | Spirit & Spa Hotel Birkenhof ****<br>Grafenwiesen_____ S. 38        | 15 | Hotel Mooshof ****S<br>Wellness & SPA-Resort, Bodenmais___ S. 16            |
| 6  | Hotel & Spa Reibener-Hof ****<br>Konzell_____ S. 54                 | 16 | Hotel Hofbräuhaus ****, Bodenmais __ S. 44                                  |
| 7  | Posthotel Rattenberg ****, Rattenberg_ S. 50                        | 17 | Relais & Châteaux Landromantik<br>Hotel Oswald ****S, Kaikenried_____ S. 18 |
| 8  | Hotel Reinerhof ****, Sankt Englmar__ S. 56                         | 18 | Hotel Asam ****S, Straubing_____ S. 10                                      |
| 9  | Sport- und Wellnesshotel<br>Angerhof ****S, Sankt Englmar_____ S. 8 | 19 | Wellness- und Wohlfühlhotel<br>St. Gunther ****S, Rinchnach_____ S. 32      |
| 10 | Genießer- und Wohlfühlhotel<br>zum Bräu ****, Kollnburg_____ S. 60  | 20 | Wellnesshotel Eibl-Brunner ****<br>Frauenau_____ S. 42                      |



- |    |  |
|----|--|
| 21 | Hotel St. Florian ****S, Frauenau_____ S. 30                                   |
| 22 | Familotel Schreinerhof ****S<br>Schönberg_____ S. 24                           |
| 23 | Biohotel Pausnhof ****<br>Sankt Oswald_____ S. 48                              |
| 24 | Wellnesshotel Jagdhof *****<br>Röhrnbach_____ S. 6                             |
| 25 | Das Stemp ****S<br>Wellnessresort, Büchlberg_____ S. 28                        |
| 26 | Hotel Hüttenhof ****S Wellnesshotel &<br>Luxus-Bergchalets, Grainet_____ S. 12 |
| 27 | 1. Bier- und Wohlfühlhotel<br>Gut Riedelsbach ***S, Neureichenau_ S. 62        |
| 28 | Hotel Reischlhof ****S<br>Wellness & Genuss, Wegscheid_____ S. 20              |
| 29 | Landrefugium Obermüller ****<br>Wellness & Balance, Untergriesbach__ S. 46     |

- |    |   |
|----|---|
| 5  | Waldwipfelweg, Sankt Englmar_____ S. 86                           |
| 6  | Rodelparadies, Sankt Englmar_____ S. 80                           |
| 7  | Baumwipfelpfad Bayerischer Wald<br>Neuschönau_____ S. 68          |
| 8  | Modehaus Garhammer, Waldkirchen_ S. 72                            |
| 9  | Trachten Spieth & Wensky, Oberzell_ S. 84                         |
| 10 | Waldbauer Hotel- und<br>Gastroeinrichtungen, Büchlberg_____ S. 88 |
| 11 | Westernstadt Pullman City<br>Eging am See_____ S. 78              |
| 12 | elypso Freizeit- und Erlebnisbad<br>Deggendorf_____ S. 70         |

## ● *premiumerlebnisse*

- |   |   |
|---|---|
| 1 | Spezialitäten Brennerei<br>Whisky Destillerie Liebl, Bad Kötzing_ S. 76 |
| 2 | Spielbank, Bad Kötzing_____ S. 82                                       |
| 3 | Arber-Bergbahn, Bayerisch-Eisenstein_ S. 66                             |
| 4 | JOSKA Kristall, Bodenmais_____ S. 74                                    |

